

1/4/2022



وزارة الإسكان
والمرافق والمجتمعات العمرانية
هيئة المجتمعات العمرانية الجديدة

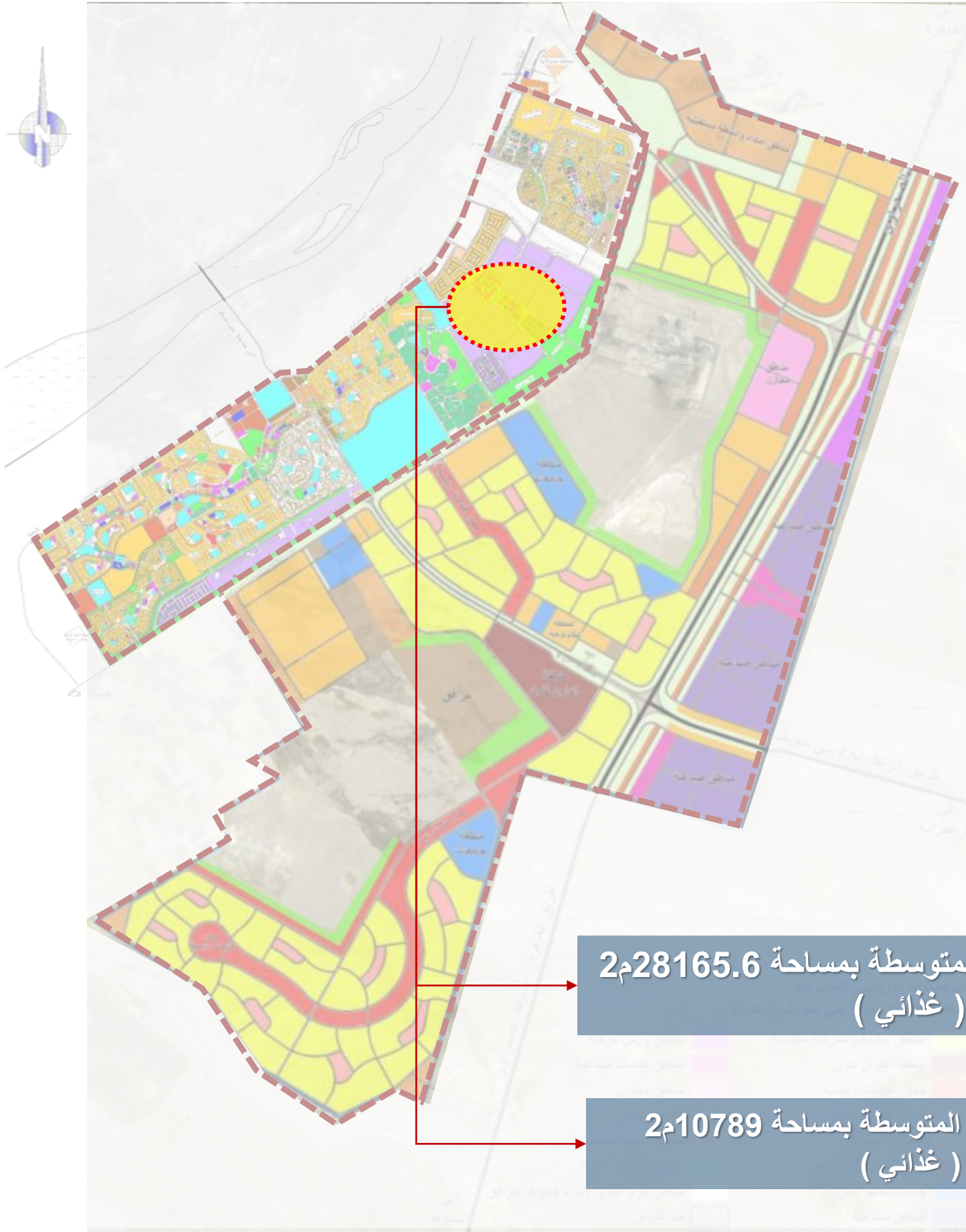
المواقع المقترحة للاستثمار

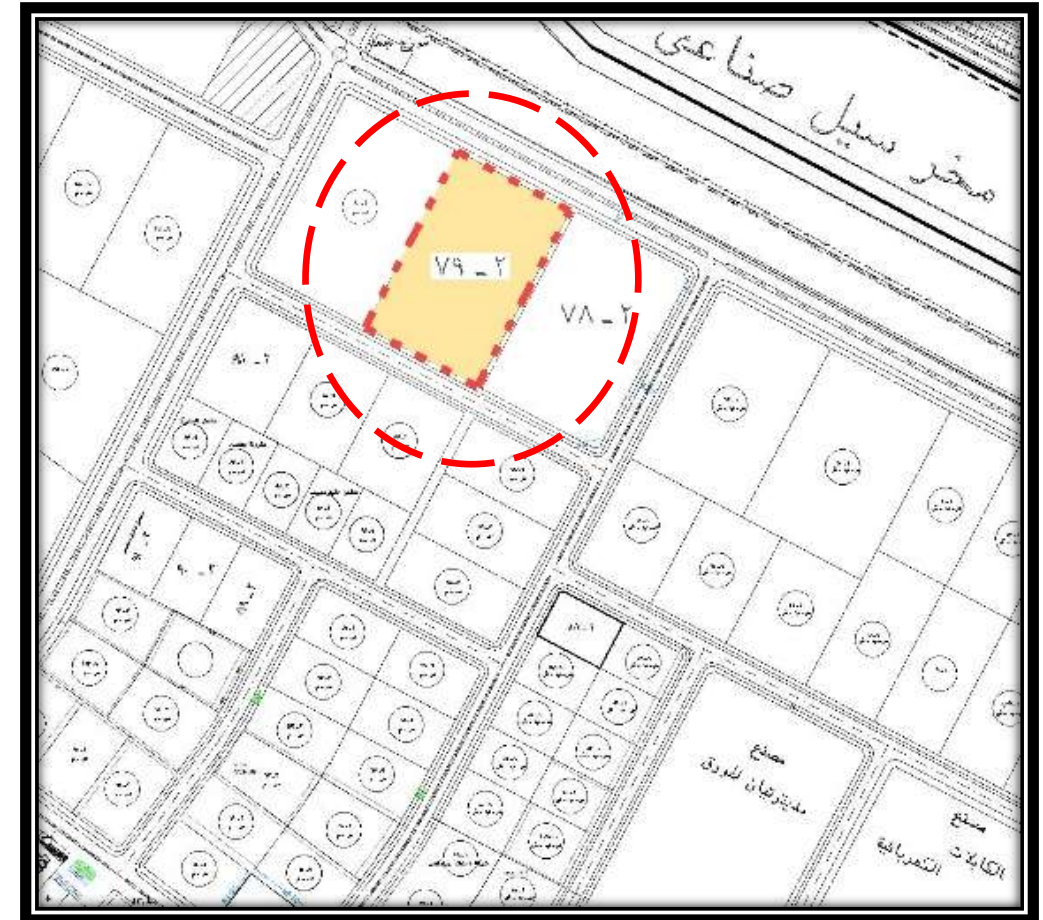
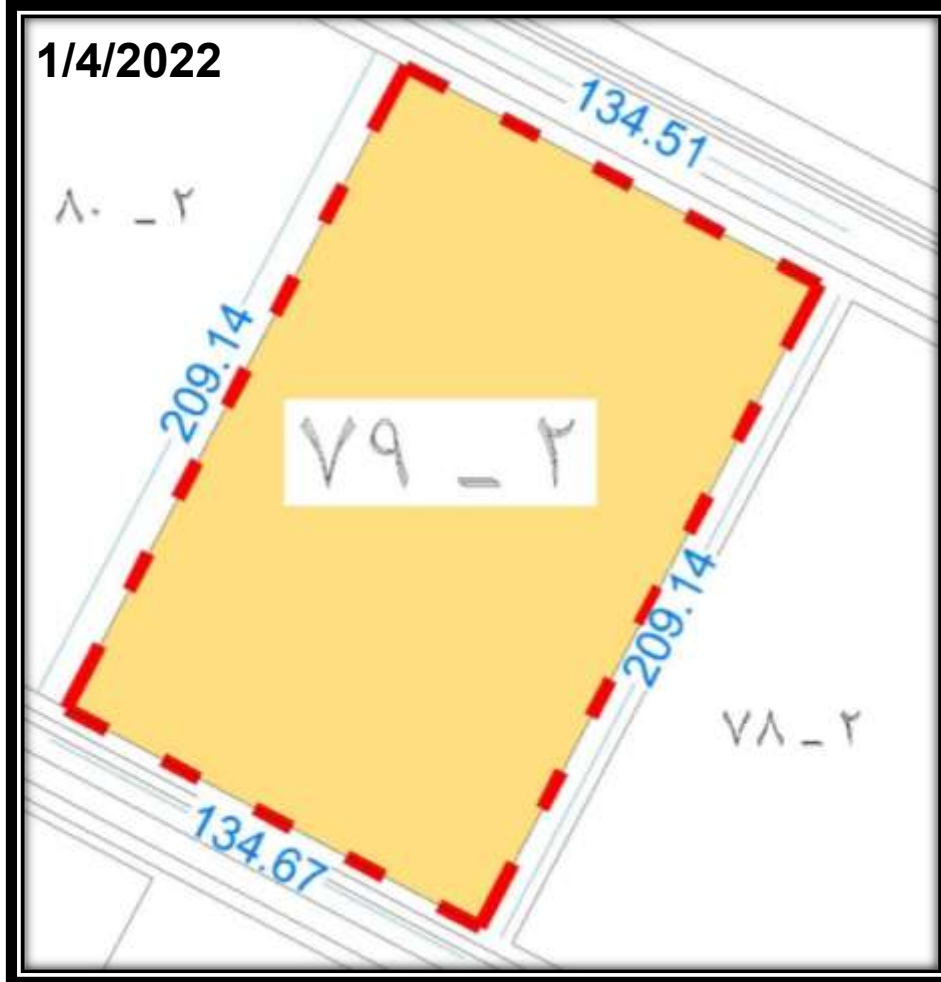
بمدينة بني سويف الجديدة

(بأنشطة صناعية)



1/4/2022





الاشتراطات البنائية

- النسبة بنائية لا تزيد عن 65% من المساحة المخصصة للنشاط
- الارتفاع المسموح به 15م
- الردود : 4م كحد ادنى من جميع الاتجاهات .
- يلتزم الراسي عليه قطعة الأرض بالحصول على موافقة الجهات المعنية .
- المساحات تحت العجز والزيادة طبقا للتحديد النهائي الذى يصدر من ادارة المساحة بجهاز المدينة .
- مدة تنفيذ المشروع 3 سنوات من تاريخ استلام الأرض .
- عملية السداد : بالجنيه المصري .
- يتم استكمال نسبة السداد حتى 25% من قيمة الأرض بالجنيه المصري (10% تم سدادها ونسبة الـ 15% تلتزم الشركة بسدادها خلال 30 يوم من تاريخ اخطار الشركة بموافقة مجلس ادارة اهيئة على التخصيص) بالإضافة الى (1% مصاريف ادارية و 0.5% مجلس امناء) على ان يتم التعامل بالسعر النهائي المعتمد من اللجنة العقارية الرئيسية وسداد باقي ثمن الأرض على 6 اقساط نصف سنويا متساوية بالجنية المصري يستحق القسط الاول منها بعد 6 اشهر من تاريخ المحدد لسداد الدفعة المقدمة ، على ان يتم تحميل الاقساط بالاعباء المالية المقررة وفقا للفائدة المعلنة بالبنك المركزي المصري من تاريخ الاخطار بموافقة مجلس الادارة وحتى تاريخ السداد وحتى تاريخ السداد (بالإضافة الى 2% طبقا لتعليمات وزارة المالية و 0.5% مصاريف ادارية) .

السعر التقديرى ج / م 2

بالجنيه المصري

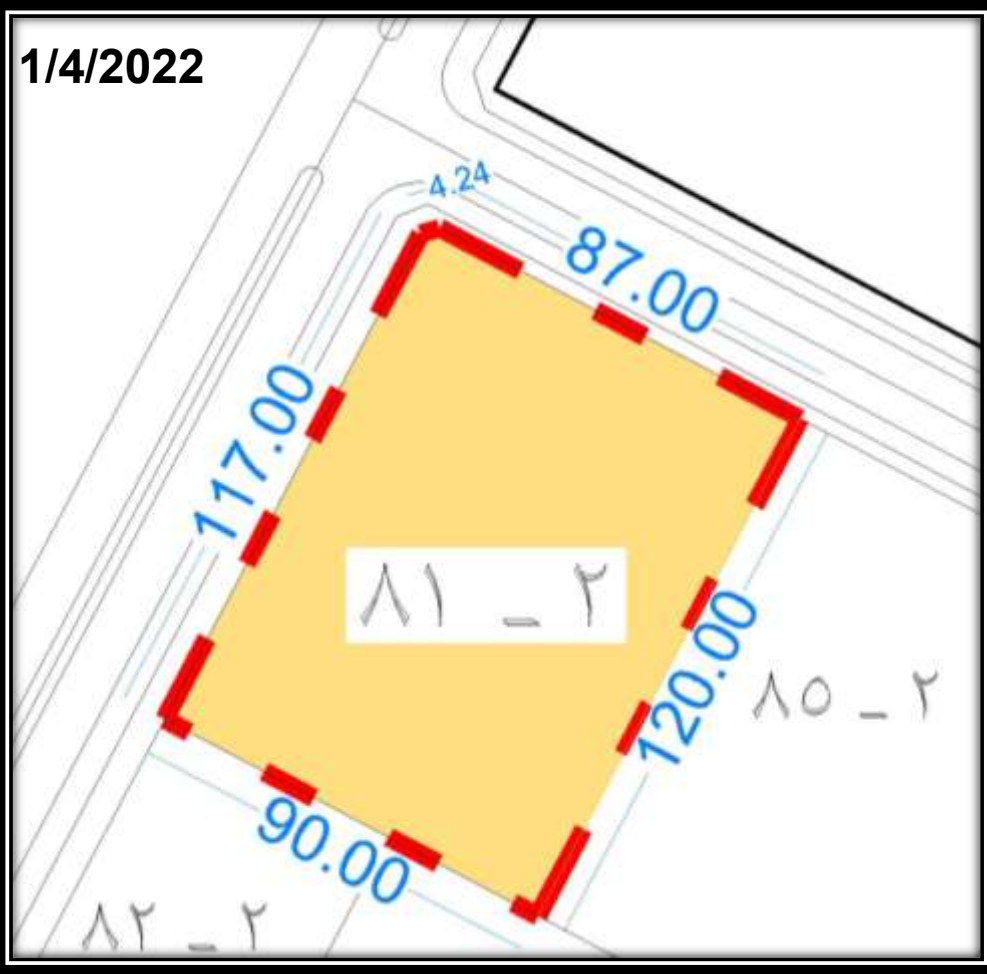
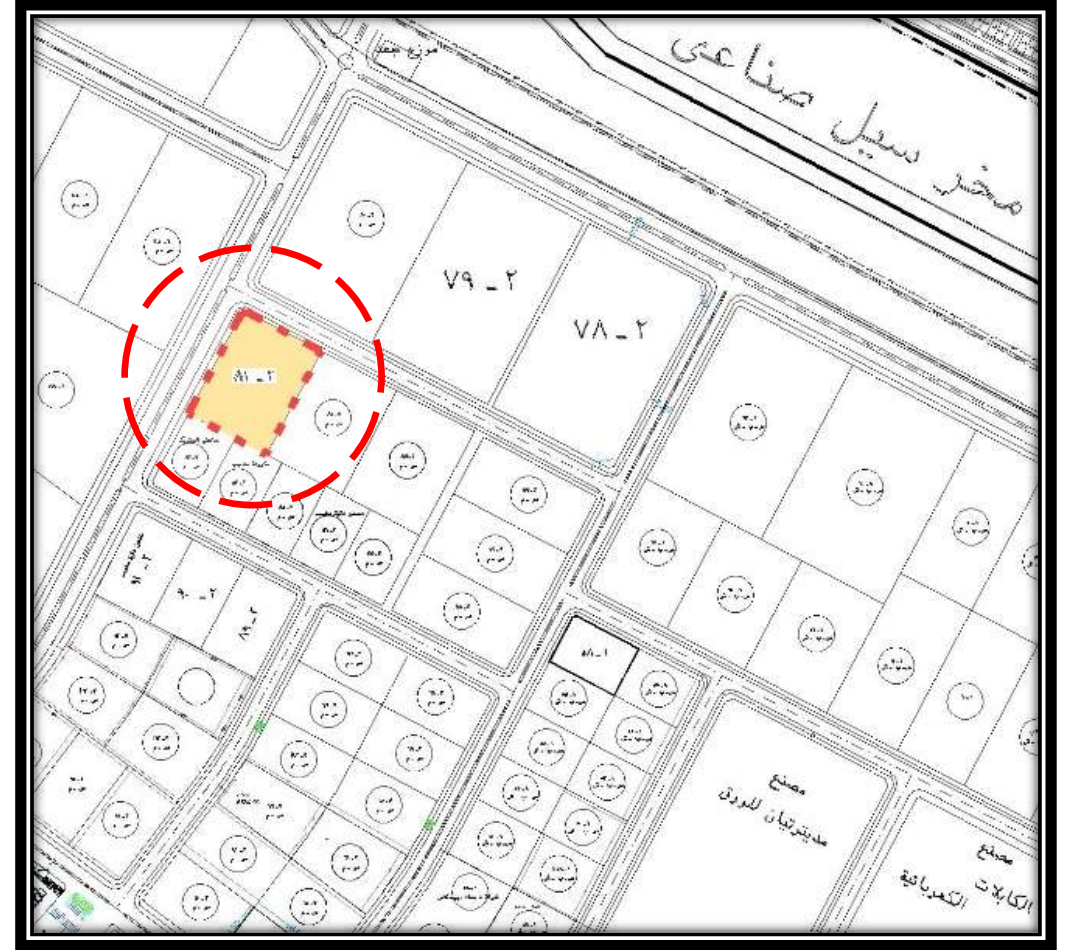
770

Location (scan me)



قطعة أرض رقم 81-2 بمنطقة الصناعات المتوسطة بمساحة 10789م²
لإقامة نشاط صناعي (غذائي)

بعض المشروعات المحيطة بقطعة الأرض



الاشتراطات البنائية

- النسبة بنائية لا تزيد عن 65% من المساحة المخصصة للنشاط
- الارتفاع المسموح به 15م
- الردود : 4م كحد ادنى من جميع الاتجاهات .
- يلتزم الراسي عليه قطعة الأرض بالحصول على موافقة الجهات المعنية .
- المساحات تحت العجز والزيادة طبقاً للتحديد النهائي الذي يصدر من ادارة المساحة بجهاز المدينة .
- مدة تنفيذ المشروع 3 سنوات من تاريخ استلام الأرض .
- عملية السداد : بالجنيه المصري .
- يتم استكمال نسبة السداد حتى 25% من قيمة الأرض بالجنيه المصري (10% تم سدادها ونسبة الـ 15% تلتزم الشركة بسدادها خلال 30 يوم من تاريخ اخطار الشركة بموافقة مجلس ادارة اهيئة على التخصيص) بالإضافة الى (1% مصاريف ادارية و 0.5% مجلس امناء) على ان يتم التعامل بالسعر النهائي المعتمد من اللجنة العقارية الرئيسية وسداد باقي ثمن الأرض على 6 أقساط نصف سنويا متساوية بالجنية المصري يستحق القسط الاول منها بعد 6 اشهر من تاريخ المحدد لسداد الدفعة المقدمة ، على ان يتم تحميل الاقساط بالاعباء المالية المقررة وفقاً للفائدة المعلنة بالبنك المركزي المصري من تاريخ الاخطار بموافقة مجلس الادارة وحتى تاريخ السداد وحتى تاريخ السداد ، (بالإضافة الى 2% طبقاً لتعليمات وزارة المالية و 0.5% مصاريف ادارية) .

السعر التقديرى ج / م²

بالجنيه المصري

770

Location (scan me)

