

جمهورية مصر العربية



رئاسة الجمهورية

الجريدة الرسمية

الثمن ١٠ جنيهات

السنة الخامسة والستون	الصادر في ١٦ رجب سنة ١٤٤٣ هـ الموافق (١٧ فبراير سنة ٢٠٢٢ م)	العدد ٧ تابع (ب)
--------------------------	--	---------------------

قرار رئيس مجلس الوزراء

رقم ٥٦٣ لسنة ٢٠٢٢

رئيس مجلس الوزراء

بعد الاطلاع على الدستور ؛

وعلى قانون نظام الإدارة المحلية الصادر بالقانون رقم ٤٣ لسنة ١٩٧٩

ولائحته التنفيذية ؛

وعلى القانون رقم ١٠ لسنة ١٩٩٠ بشأن نزع ملكية العقارات للمنفعة العامة

ولائحته التنفيذية ؛

وعلى قرار رئيس الجمهورية رقم ٢٧٩ لسنة ٢٠١٨ بالنفويض فى بعض الاختصاصات ؛

وبناءً على ما عرضه وزير النقل ؛

قرر :

(المادة الأولى)

يُعتبر من أعمال المنفعة العامة مشروع إنشاء محور شمال الأقصر على النيل

بطول (١٨,٧٥) كيلو متر وعرض (٢٨,٨) متر، فى نطاق محافظة الأقصر .

(المادة الثانية)

يُستولى بطريق التنفيذ المباشر على الأراضى والعقارات اللازمة لتنفيذ

المشروع المشار إليه فى المادة السابقة ، والمبين موقعها وحدودها وأسماء ملاكها

الظاهرين بالمذكرة والخرائط المساحية والكشوف المرفقة .

(المادة الثالثة)

يُنشر هذا القرار في الجريدة الرسمية .

صدر برئاسة مجلس الوزراء في ١٦ رجب سنة ١٤٤٣هـ -

(الموافق ١٧ فبراير سنة ٢٠٢٢م) .

رئيس مجلس الوزراء

دكتور / مصطفى كمال مدبولي



المطابق لأبواب الأمانة
صورة الكيفية الإلكترونية
يحتفظ بها عند التناول

مذكرة إيضاحية

لقرار رئيس مجلس الوزراء

بشأن إضفاء صفة النفع العام على مشروع

إنشاء محور شمال الأقصر على النيل

فى ضوء خطة وزارة النقل نحو إنشاء محاور عرضية على النيل تربط شبكة الطرق شرق وغرب النيل وتوجيهات القيادة السياسية نحو تقليل المسافات البينية بين هذه المحاور العرضية لتصبح ٢٥ كيلو متر بدلاً من ١٠٠ كيلو متر ومن ضمنها مشروع إنشاء محور شمال الأقصر على النيل بمحافظة الأقصر .

تقوم الهيئة الهندسية للقوات المسلحة حالياً بتنفيذ مشروع إنشاء محور شمال الأقصر على النيل ليصل من الطريق الصحراوى الشرقى حتى طريق الصعيد الصحراوى الغربى بطول ١٨,٧٥ كيلو متر وعرض ٢٨,٨ متر ويتضمن المحور إنشاء عدد ٢٠ عمل صناعى (١٦ كوبرى + ٤ نفق) .

ورد تقرير استشارى هيئة المساحة المتضمن قيمة التعويض المبدئى المقرر لنزع الملكية المطلوبة للمشروع والمقدر بنحو ٣٠٠ مليون جنيه . (مرفق رقم ١)

مرفق لسيادتكم ما يلى :

عدد ٤٣ كشف معتمد من مديرية المساحة بالأقصر وممهورة بخاتم شعار الجمهورية لأسماء الملاك الظاهرين للمساحات المطلوب نزع ملكيتها لصالح المشروع .

(مرفق رقم ٢)

عدد ٣ خرائط مساحية بالتخطيط الإجمالى للمشروع . (مرفق رقم ٣)

وفى ضوء ما تقدم ، نتشرف بأن نرفق طيه مشروع قرار رئيس مجلس الوزراء بشأن الموافقة على إضفاء صفة النفع العام على مشروع إنشاء محور شمال الأقصر على النيل والاستيلاء بطريق التنفيذ المباشر على الأراضى اللازمة لتنفيذ المشروع وذلك على النحو الموضح بهعالىه .

وتفضلوا بقبول فائق الاحترام ،،

وزير النقل

فريق / كامل عبد الهادى الوزير



صورة الكترونية لإعطائها عند التناول
المطابيع الأميرالية

كشف مسطحات بأسماء الملاك الظاهرين

لمحور شمال الأقصر

عدد (٤٣) كشف



كلية الآثار
جامعة أسيوط
ميدان التحرير
طوره الكبري
لا يعطى لها عند التناول

مديره المشاهة بالأقصر
مكتب المراجعة والمساكن

كشف مسطحات بأسماء الملاك القاهرين محور شمال الأقصر

ملاحظات	النوع	اسم ورائع اليد	المساحة			مساحة إجمالية	الرقم التسلسلي	الرقم التسلسلي	الرقم التسلسلي
			ف	ب	س				
سكن	سكن	عفا عبد السيد	٠	٢	٧	١٠,٣١٢	١	٢	
سكن	سكن	عفا عبد السيد	٠	٠	١٣	٩٨٠٠٤	٢	٣	
حظيرة	حظيرة	عفا عبد السيد	٠	٠	٦	١١,١٢	٣	٤	
برسيم	زراعة	عبد الموجود محمد حسن	٠	٢	١٧	٤٧٧,٢٨	٤	٥	
برسيم	زراعة	محمد يوسف أحمد محمد	٠	١	٢١	٣٣٠,٢١	٥	٦	
برسيم	زراعة	اسعد محمود محسب	٠	١	٢٤	٣١٧,٥٨	٦	٧	
برسيم	زراعة	عبد القادر محمد عفا لله	٠	٢	٨	١١,٠٠٩	٧	٨	
برسيم	زراعة	بدرى سرى عبد الواحد	٠	٠	٢١	١٩٤,٢٢	٨	٩	
برسيم	زراعة	سليمان سرى عبد الواحد	٠	٠	٢١	١٩٤,٢٧	٩	١٠	
برسيم	زراعة	عبد الموجود فتاح	٠	١	٩	١١٧,١١	١٠	١١	
برسيم	زراعة	عبد الرسول عبد الواحد	٠	١	٧	١٢٧,٠٩	١١	١٢	
برسيم	زراعة	صلاح محمد رمضان	٠	٣	١٩	١١٤,٢٠	١٢	١٣	
			٠	٢٠	٦	٢٧١,٤٢			

مهندس مشرف
رئيس قسم الكمبيوتر
رئيس المراجعة والمساكن
مدير المشاهة بالأقصر

١٢ - ٢٢
٥٧٢

١٤

مديره لشؤون الألفس
مكتب الترجمات والنشر

كشف مسطحات بأسماء الملاك الظاهريين فور شمال الألفس

رقم المساحة	الطابق	المساحة	الرقم	السطح	اسم واهل اليد	النوع	ملاحظات	القيمة	
								متر مربع	د.ن.م
١٥	١	١٤	١١	١٤	جمال الجبلي - يحيى محمد الشاذلي	زراعة	قصب	١٠٠٠.٠٠	١
١٥	٢	١٠	٢٠	٢٠	جمال الجبلي - يحيى محمد الشاذلي	زراعة	قصب	١٥٠٠.٠٠	٢
١٥	٣	٧	٧	٧	حسن حامد حسن - يوسف حسن حامد	زراعة	برسيم	١٢٤٠.٠٥	٣
١٥	٤	٧	٧	٧	حسن حامد حسن - حجاج حسن حامد	زراعة	برسيم	١٢٤٠.٢٢	٤
١٥	٥	١	١٠	١٠	ورثة عبد الحافظ بوري - فاطمة عبد الحافظ بوري	زراعة	برسيم	٢١٩.٧٣	٥
١٥	٦	١	١٩	١٩	بوري	زراعة	برسيم	٣١٠.٣١	٦
١٥	٧	١	٧	٧	موسى عبد الله أحمد	زراعة	قصب	٢٢٥.٩١	٧
١٥	٨	١	١٤	١٤	عبد محمد عبد المولي	زراعة	قصب	٨٧.٦٨	٨
١٥	٩	١٢	١٤	١٤	رضا عبد الله عبد الرزاق	زراعة	قصب	١٠٦٠.٧٣	٩
١٥	١٠	٨	٢١	٢١	عبد مصطفى سريز	زراعة	قصب	١٠٠٠.٠٠	١٠
١٥	١١	٧	٥	٥	شعبان سالم مصطفى	زراعة	قصب	١٢٨٨.١٠	١١
١٥	١٢	١	٤	٤	عادل الشاذلي	زراعة	قصب	٢٠٠.٥٢	١٢
١٥	١٣	٦	١٠	١٠	ورثة موسى عبد الملاي أحمد	زراعة	قصب	١١٢٣.٠٠	١٣
١٥	١٤	١٥	١٠	١٠	سوزان بسيلي النادوس - محمد عبد المولي	زراعة	قصب	٢١٩٠.٠٠	١٤
١٥	١٥	٤	٢٤	٢٤	أسامة سعدي كامل عبد المولي	زراعة	برسيم	٨٧٧.٢٢	١٥
١٥	١٦	٣	٣	٣	سوزان بسيلي النادوس - محمد كامل عبد المولي	زراعة	برسيم	٤٢٤.٧٣	١٦
١٥	١٧	٣	٢	٢	ورثة فخرى عبد الرزاق	زراعة	برسيم	٤٣٦.١٤	١٧
١٥	١٨	١	٢٠	٢٠	شوقي فخرى عبد الرزاق	زراعة	برسيم	٢١٩.٥٨	١٨
١٥	١٩	١٠	١٠	١٠	عبد الحفي سيد أحمد	زراعة	برسيم	٧٨.٣١	١٩
١٥	٢٠	٣	٨	٨	صلاح سالم	زراعة	برسيم	٥٦٠.٤٤	٢٠
١٥	٢١	٤	١٦	١٦	أحمد عطية	زراعة	برسيم	٤١٧.١٥	٢١
١٥	٢٢	٤	١٠	١٠	محمد أبو	زراعة	برسيم	٣٧١.٦٨	٢٢
١٥	٢٣	١٦	١٦	١٦	أشرف عبد العظيم جاد	زراعة	برسيم	١١٨.٩٢	٢٣
١٥	٢٤	٧	٢٠	٢٠	فاوي مصطفى عبد الرحمن	زراعة	برسيم	١٤٢٧.٤٩	٢٤
١٥	٢٥	٨	٣	٣	فاوي مصطفى عبد الرحمن	زراعة	برسيم	٥٧٦.٩٠	٢٥
١٥	٢٦	١٢	٧	٧	عبد جاد	زراعة	برسيم	١١٥٠.٥٦	٢٦
١٥	٢٧	٢	٢٢	٢٢	محمد اسماعيل حسان	زراعة	برسيم	٤١٢.٢١	٢٧
١٥	٢٨	٦	٢٠	٢٠	مصطفى جاد الرب الفخري	زراعة	برسيم	١١٧٧.١٠	٢٨
١٥	٢٩	١	٤	٤	محمد حجاج	زراعة	برسيم	٢١.٤٢	٢٩
				٩	٨	١٨	الإجمالي	٣٣٣٣٣.٣٣	

المساحة ٥٥ هكتار

الرقم

المساحة

مهندس مشرف

رئيس المراجعة والمصال

رئيس قسم الكمبيوتر

قسي رابع



فقدت
رئيسة قسم الكمبيوتر
رئيسة المراجعة والمصال
مهندس مشرف

١٧-١١
٥٦٢

مديرية المساحة بالقصر
مكتب المراجعة والمسائل

كشف مسطحات بأسماء الملاك الظاهريين فيوز شمال الأقصر

ملاحظات	النوع	اسم وناصح اليد	المساحة				المساحة الكلية	الرقم	الرقم	الرقم
			ف	ط	س	متر مربع				
برسيم	زراعة	صلاح محمد هاشم رمضان	٠	١	١٩	٣١٤.٨٥	١	١	١	
برسيم	زراعة	أحمد محمود محمد	٠	١	١٠	١٤٢.٣١	٢	١	١	
سكن	سكن	ورثة ابن محمد حسن	٠	٠	٣	١٤.٣١	٣	١	١	
سكن	سكن	سعدى حوشى شرقاوي	٠	٠	١١	٨١.١٣	٤	١	١	
سكن	سكن	محمد رمضان محمد حامد	٠	٠	٨	١٠.٨٥	٥	١	١	
سكن	سكن	محمد يوسف أحمد محمد	٠	٠	١٣	٩١.١٤	٦	١	١	
داكنة مياه	داكنة مياه	أحمد محمود حامد	٠	٠	٣	١٣.٩٧	٧	١	١	
طريق	طريق	طريق	٠	٠	١	١٠.٨٣	٨	١	١	
برسيم	زراعة	علاء محمد عبد الرسول	٠	٠	٣	١٠.٣٩	٩	١	١	
برسيم	زراعة	محمد يوسف أحمد محمد	٠	٠	٨	٥٥.٧٦	١٠	١	١	
برسيم	زراعة	جمال حجاج كامل	٠	٠	١٩	١٣٨.٩١	١١	١	١	
برسيم	زراعة	أحمد محمود أحمد	٠	٠	٣	٤١.٤٣	١٢	١	١	
برسيم	زراعة	محمد يوسف أحمد محمد	٠	١	٦	٢١.٧١	١٣	١	١	
برسيم	زراعة	خفري حسين محمود	٠	٩	١	١٥٩٢.٣٧	١٤	١	١	
قصب	زراعة	أحمد محمود محمد	٠	٨	١	١١٠.٤٤	١٥	١	١	
برسيم	زراعة	أشرف أحمد عبد العظيم	٠	١	٢١	٣٢٤.١٤	١٦	١	١	
برسيم	زراعة	ورثة يوسف حسن	٠	٥	١٥	٤٣٢.٠٥	١٧	١	١	
قصب	زراعة	خفري حسين محمود	٠	٩	٣	١١٠.٤٤	١٨	١	١	
برسيم	زراعة	رمضان سعيد حسنين	٠	٢	١	٣٨٨.٧٦	١٩	١	١	
برسيم	زراعة	رمضان سعيد حسنين	٠	١	١١	١٩٢.٠٠	٢٠	١	١	
قصب	زراعة	رمضان سعيد حسنين	٠	٤	١٤	٤٠٣.٣٥	٢١	١	١	
قصب	زراعة	محمد محمود رمضان	٠	١	٤	١٠٠.٣٣	٢٢	١	١	
قصب	زراعة	أوز محمود موسى	٠	٢	٧	٤٠٣.٣٣	٢٣	١	١	
برسيم	زراعة	أحمد محمود محمد	٠	٣	٢٤	١٩٤.٣٣	٢٤	١	١	
برسيم	زراعة	أحمد محمود محمد	٠	١	١١	١٤١.١٤	٢٥	١	١	
برسيم	زراعة	عمرة أحمد اسماعيل	٠	٢	٠	٣٥٠.٧٥	٢٦	١	١	
قصب	زراعة	شريف أحمد اسماعيل	٠	٣	٠	٤٢٤.٩٤	٢٧	١	١	
برسيم	زراعة	أحمد محمود محمد	٠	١	١٥	١٤١.١٤	٢٨	١	١	
برسيم	زراعة	ورثة ابن محمد حسن	٠	١	٦	٢١٤.٤٨	٢٩	١	١	
برسيم	زراعة	أحمد محمود محمد	٠	١٦	٢١	٢٩٥٨.٩٤	٣٠	١	١	
			٣	١٦	٨	١٠٠٠٠.٠٠	الإجمالي			

مهندس مشرف
رئيس المراجعة والمسائل
رئيس قسم الكمبيوتر
تسليم
مديرية المساحة بالقصر
مكتب المراجعة والمسائل
١٤-٢
٥٦٢

مديره للتسامة بالأقصير
مكتب الترابعة والتسجيل

كشف مسطحات بأسماء الملاك الطاهرين غور شمال الأقصير

ملاحظات	النوع	اسم واطع اليد	المساحة				القطعة رقبانية	المساحة كاملة	الرقم التسلسلي	الرقم التسلسلي	الرقم التسلسلي
			ف	ط	س	متر مربع					
فصح	زراعة	أبو بكر حماد عثمان	٠	١٢	١٤	١١٤٤.١٣	٣١	١	١	١	
برسيم	زراعة	محمد الصالح مصطفى	٠	٧	١٠	١١٤٤.٤٥	٣٢	١	١	١	
برسيم	زراعة	صفوت حامد محمد و حمادة رمضان	٠	٩	١٠	١١٤٤.١٠	٣٣	١	١	١	
برسيم	زراعة	محمد أحمد محمد عبد	٠	٩	٢	١٤٤٤.٤٤	٣٤	٣	١	١	
برسيم	زراعة	مبارك طراب عبد الرضا	٠	٩	١٢	١١٤٤.١٤	٣٥	٣	١	١	
برسيم	زراعة		٠	٢	٣	٣٤٤.٤٣	٣٥	٣	١	١	
برسيم	زراعة	محمد محمد أحمد عبد	٠	١٢	١٧	١١٤٤.٤٧	٣٦	٤	١	١	
برسيم	زراعة	عاطف عبد الرسول عبد الباسط	٠	٤	١٣	٩٤٤.٤٤	٣٧	٤	١	١	
برسيم	زراعة		٠	٦	١١	١١٣٣.٣٤	٣٧	٤	١	١	
برسيم	زراعة		٠	١	٢١	٣٣٤.٣٣	٣٧	٤	١	١	
فصح	زراعة	عبد الخبير مصطفى حسن	٠	٢٠	٠	٣٤٠.٣٤	٣٨	٤	١	١	
فصح	زراعة		٠	٨	٢٢	١٠٣٤.٣٤	٣٨	٤	١	١	
فصح	زراعة	صلاح محمد خليفة - طه محمد خليفة	٠	١٤	١١	١٤٤٤.١٤	٣٩	٤	١	١	
فصح	زراعة		٠	٤	٢٠	٤٤٤.٠٤	٣٩	٤	١	١	
فصح	زراعة	عبد الخبير مصطفى حسن	٠	٤	٢١	٤٤٤.٣٣	٤٠	٤	١	١	
فصح	زراعة		٠	٦	٢٤	٣٣٤.٤٤	٤٠	٤	١	١	
فصح	زراعة	أحمد هاشم	٠	٤	٩	١١٣٣.٣٣	٤١	٤	١	١	
برسيم	زراعة	هاشم محمد عبد القادر	٠	٤	٨	٣٣٤.٣٣	٤٢	٤	١	١	
برسيم	زراعة	أحمد محمود جلال	٠	٠	٢٢	١١٣٣.٠٠	٤٣	٤	١	١	
برسيم	زراعة	عبد الحفيظ بكري عبد الحكيم	٠	١	١	١١٣٣.٣٣	٤٤	٤	١	١	
برسيم	زراعة		٠	٠	٨	٤٤٤.٤٤	٤٤	٤	١	١	
برسيم	زراعة	رجب عبد الرضا	٠	٠	٢٣	١١٣٣.٣٣	٤٥	٤	١	١	
فصح	زراعة	طه	٠	٦	١٣	٣٣٤.٣٣	٤٦	٤	١	١	
فصح	زراعة	عبد الناصر رضا	٠	٠	١٦	٣٣٤.٣٣	٤٧	٤	١	١	
فصح	زراعة	صلاح محمد خليفة	٠	٠	١٤	٤٤٤.٤٤	٤٨	٤	١	١	
فصح	زراعة	شعان أحمد محمد عبد	٠	٠	٢٤	١١٣٣.٣٣	٤٩	٤	١	١	
فصح	زراعة	محمد أحمد اسماعيل	٠	١	١٠	٣٣٤.٣٣	٥٠	٤	١	١	
فصح	زراعة	عبد الرسول أحمد اسماعيل	٠	١	٤	٠٠٤.٤٤	٥١	٤	١	١	
			٠	١	٢٣	٣٣٣٣.٣٣					

رئيس قسم الكمبيوتر
رئيس المراجعة والمصال
مهندس مشرف
مدير
مدير

١٢-٢٤
٥٦٤

مديره المساعدا بالأخص
مكتب المراجعة والمصادق

كشف مسطحات بأسماء الملاك الظاهريين غير جمال الأخصر

ملاحظات	النوع	اسم واطئ اليد	المساحة				الرقعة	المساحة	التاريخ	الرقعة	التاريخ
			م	د	س	مربع					
سكن	سكن	محمد حساني حميد	٠	٠	٣	٢١.٥٢	١	١	١	١	
سكن	سكن	علاء رمضان فتح الله	٠	٠	٣	١٤.٦٠	٢	١	١	١	
سكن	سكن	محمد حساني حميد	٠	١	٦	٢١٩.١٣	٣	١	١	١	
سكن	سكن	سيد احمد رمضان فتح الله	٠	٠	٤	٢٢.٩٠	٤	١	١	١	
سكن	سكن	شعاع فتح الله محمد علي	٠	٠	١	١٠.٣٢	٥	١	١	١	
سكن	سكن	أسامة محمد حساني حميد	٠	٠	٥	٣٥.٥٥	٦	١	١	١	
سكن	سكن	أحمد حساني حميد	٠	٠	١٩	١٤١.٩٤	٧	١	١	١	
سكن	سكن	محمد حساني حميد	٠	٠	٢١	١٥٢.٥٢	٨	١	١	١	
سكن	سكن	طارق محمد حساني حميد	٠	٠	٥	٢٩.٥٧	٩	١	١	١	
سكن	سكن	محمد حساني حميد	٠	١	٨	٢٢.٤٥	١٠	١	١	١	
قصب	زراعة	حسني حساني حميد	٠	٠	١٥	١١٤.٥٥	١١	١	١	١	
قصب	زراعة	جواد محمد موسى	٠	٠	١٥	١١٤.٥٥	١٢	١	١	١	
قصب	زراعة	عظري القوي حسين	٠	١	٤	٢٠.١٧	١٣	١	١	١	
قصب	زراعة	حسان القوي حسين	٠	٠	١١	٨٠.٢٥	١٤	١	١	١	
قصب	زراعة	ورثة منصور القوي حسين	٠	٠	٢٠	١٤٢.٧٢	١٥	١	١	١	
قصب	زراعة	محمد أمين أحمد محمود	٠	١	٩	١٥٢.٥٥	١٦	١	١	١	
قصب	زراعة	جودة أمين أحمد محمود	٠	٠	٩	١٥٢.٧٢	١٧	١	١	١	
قصب	زراعة	ورثة سيد أحمد أمين محمود	٠	٠	١٦	١١٤.٥٥	١٨	١	١	١	
قصب	زراعة	محمد مصطفى عبد	٠	٢	٨	٤٠.٣٦	١٩	١	١	١	
قصب	زراعة	أمين و ربيع و فوزي و ليلى أولاد الشاذلي بونس	٠	٢	٦	٣٤.٥٠	٢٠	١	١	١	
قصب	زراعة	عبد النبي جودة علي وورثة فكري جودة علي	٠	١	٥	٢١٠.٠٧	٢١	١	١	١	
قصب	زراعة	رمضان جودة علي	٠	١	٢	١٥٢.٧٢	٢٢	١	١	١	
قصب	زراعة	جمعة عبد الله خليل	٠	٠	٢٣	١١٤.٥٥	٢٣	١	١	١	
قصب	زراعة	عبد الناصر سيد عبد الله	٠	٠	٢٣	١١٤.٧٧	٢٤	١	١	١	
قصب	زراعة	مصطفى محمد محمود حودي	٠	١	١	١٥٢.٧٢	٢٥	١	١	١	
			٠	٢١	٤	٣١٠.٥٥					

مفتش مشرف رئيس قسم الكمبيوتر رئيس المراجعة والمصادق مدير عام



مستأدكم
مراجعة من ايام
رئيس قسم الكمبيوتر
مفتش مشرف
مدير عام

٢٢ - ٢٤
٥٦٢

٤٢

مديرية الشبكات بالقصر
مكتب المراجعة والتدقيق

كشف مسطحات بأسماء الملاك الظاهريين עבור عمال الأقمصر

ملاحظات	الوع	اسم واطئ اليد	المساحة				المجموع	الرقم	الرقم	الرقم
			ف	ب	س	م				
برسيم	زراعة	سيد حميد عبد المطلب	٠	١	٣	١١٩.٤٦	٥١	١	١	
برسيم	زراعة	سيد حميد عبد المطلب	٠	١	٤	١٠٩.٦٠	٥٢	١	١	
برسيم	زراعة	أيمن شعبان بونس	٠	١	٣	١١٢.٥٥	٥٣	١	١	
برسيم	زراعة	أيمن شعبان بونس	٠	١	٤	١٠١.٧٢	٥٤	١	١	
برسيم	زراعة	فاطمة بونس علي	٠	١	١٢	٢١٤.١١	٥٥	١	١	
برسيم	زراعة	فاطمة بونس علي	٠	١	٦	٢١٤.٥٢	٥٦	١	١	
برسيم	زراعة	حسان أحمد حسان	٠	١	٤	١٠٣.٤٤	٥٧	١	١	
برسيم	زراعة	حسان أحمد حسان	٠	١	١٥	٢٥٤.٦٥	٥٨	١	١	
برسيم	زراعة	يلوي فكري محمد عبد الكريم	٠	٢	٧	٤٠١.٧٩	٥٩	١	١	
برسيم	زراعة	يلوي فكري محمد عبد الكريم	٠	١	١٢	٥١١.٥٤	٦٠	١	١	
برسيم	زراعة	تلي محمد البري	٠	١	٨	٥٢٤.٠٠	٦١	١	١	
برسيم	زراعة	تلي محمد البري	٠	٢	٦٢	١٢٧١.٠٠	٦٢	١	١	
قصب	زراعة	عيسى محمد أحمد علي	٠	٢	١٦	١٢٥٢.٠٠	٦٣	١	١	
قصب	زراعة	عيسى محمد أحمد علي	٠	١	٧	١٥٥.٠٠	٦٤	١	١	
قصب	زراعة	أحمد عبد الرزاق و أخوته عبد التامر و عبد	٠	٠	١٥	١٢٢.٠٠	٦٥	١	١	
قصب	زراعة	أحمد عبد الرزاق و أخوته عبد التامر و عبد	٠	٢	٥٣	٥٢.٠٠	٦٦	١	١	
قصب	زراعة	جانح موسى ابراهيم	٠	٣	٢٢	١٥٢.٨٨	٦٧	١	١	
قصب	زراعة	جانح موسى ابراهيم	٠	٠	١٥	١١١.١٨	٦٨	١	١	
قصب	زراعة	عمود عبد الحميد محمد	٠	٠	٩	١٤.٥٢	٦٩	١	١	
قصب	زراعة	عمود عبد الحميد محمد	٠	٣	١٤	١٢٤.٥٤	٧٠	١	١	
برسيم	زراعة	أحمد حياشي علي	٠	٣	١٥	١٢٤.٥٤	٧١	١	١	
برسيم	زراعة	أحمد حياشي علي	٠	٠	٤	٣١.٤٤	٧٢	١	١	
برسيم	زراعة	عبد الرؤوف مصطفى حسن	٠	٠	٢	١٤.٦٦	٧٣	١	١	
برسيم	زراعة	عبد الرؤوف مصطفى حسن	٠	٣	١٥	١٥٤.٢٩	٧٤	١	١	
برسيم	زراعة	عمود هاشم عيسى	٠	٣	١٦	٦١.١٢	٧٥	١	١	
			١	٢٠	٢٤	١٥٧١.٠٠				

رئيس قسم الكمبيوتر
رئيس المراجعة والتدقيق
مهندس مشرف



رئيس قسم الكمبيوتر
رئيس المراجعة والتدقيق
مهندس مشرف

٥٥-٥٦٢

٢١

مديره الشاسعة بالأقصر
مكتب الترسانة والرسائل

كشف مسطحات بأسماء الملاك الطاهرين فور شمال الأقصر

الرقم	الاسم	النوع	اسم وامتاع اليد	المساحة				الرقم	المساحة	ملاحظات
				م	د	س	مربع			
١٠٣	ص	زراعة	حسام عبد الحكيم عبد اللطيف	٠	٢	١٩	١٥٢.٤٤	١٨	١٠٣	
٣٧	ص	زراعة		٠	١	١	١٥٢.٤٤		٣٧	
٣٩	ص	زراعة		٠	٠	١٨	١٧٩.٥٢		٣٩	
١٠٤	ص	زراعة		٠	١	٢	١٥٢.٠٦		١٠٤	
٣٥	ص	زراعة		٠	٠	١٦	١١٨.٦٤		٣٥	
٣٤	ص	زراعة		٠	٠	١٠	٩٢.١٢		٣٤	
١١٢	ص	زراعة	شعبان حجاجي	٠	٠	٢٣	١٧٤.٢٥	١٩	١١٢	
١١٣	ص	زراعة	محمد سيد أحمد بلزان يوسف	٠	٤	٢٣	١٧٤.٧١	٢٠	١١٣	
٢١	ص	زراعة	محمد محمود سيد أحمد	٠	١	١٢	١٤٩.٩١	٢١	٢١	
٢٢	ص	زراعة	عبد الرسول الشاذلي عامر	٠	١	٢٣	٢١٢.٠٥	٢٢	٢٢	
٣٠	ص	زراعة		٠	١	١	١٥٤.٩٩		٣٠	
٨٧	ص	زراعة		٠	١	٩	٢١١.٧٦		٨٧	
٢٤	ص	زراعة		٠	٢	٢٢	١٥١.٧٧		٢٤	
٢٧	ص	زراعة		٠	٨	١٧	١٥٤.١١		٢٧	
٣١	ص	زراعة		٠	٨	٨	١٥٧.٨٨		٣١	
٨١	ص	زراعة	الشاذلي علي رضوان	٠	٤	٤	٧٧٢.١٥	٢٣	٨١	
٣٢	ص	زراعة		٠	١٦	١٠	١٥٧٧.٨٨		٣٢	
١٤	ص	زراعة		٠	٢	١٩	٧٧١.٣١		١٤	
٣٥	ص	زراعة		٠	٤	١٩	٨٤١.٢٥		٣٥	
١٠٥	ص	زراعة	عبد الكريم محمد عبد الكريم أحمد	٠	١٠	١٥	١٥٧١.٠٠	٢٤	١٠٥	
٣٦	ص	زراعة		٠	٤	٧	٧٧٤.٠٠		٣٦	
٣٨	ص	زراعة	محمد أحمد سيد رمضان	٠	١	٢٣	٢١٤.٥٧	٢٥	٣٨	
١٠٦	ص	زراعة		٠	٨	١١	١٤٧٩.٧٢		١٠٦	
١٠٧	ص	زراعة		٠	٥	٢٣	١٠٤٣.٧٥		١٠٧	
١٠٨	ص	زراعة	محمد مبرهي محمد السيد	٠	١٢	٢١	٢٢٤١.٢٧	٢٦	١٠٨	
٢٠	ص	زراعة		٠	٣	١٠	١٠٠٠.٠٠		٢٠	
٢٠	ص	زراعة	سيد دياب أحمد سيد	٠	١	١٥	٢٨٢.٠٢	٢٧	٢٠	
١٠٩	ص	زراعة		٠	١٤	١٦	٢٤٧٩.٤٥		١٠٩	
٣٩	ص	زراعة	محمد الرزقي حسين خليل	٠	٩	١	١٥٤١.٤١	٣٩		
٤١	ص	زراعة	سيد الاسلام عبد اللطيف	٠	٩	٢٣	١٧٤١.٠٠	٤١		
				٠	٢٣	١٣	٢٤١٢.٣٣		الإجمالي	

٤١

٤١

٤١

٤١

٤١

٤١

٤١

٤١

٤١

٤١

٤١

٤١

٤١

٤١

رئيس قسم الكمبيوتر
رئيس المراجعة والمصال
مهندس مشرف
مدير مديرية المصروفات بالأقصر
مدير مديرية المصروفات بالأقصر
مدير مديرية المصروفات بالأقصر
٤٢٢٤
٥٢٢

٢١

مفوضية المساحة بالأقصير
مكتب المراجعة والمسابقات

كشف مسطحات بأسماء الملاك الظاهريين في شهر جماد الأول

الرقم	المساحة	الرقم	الرقم	الرقم	الرقم	الرقم	الرقم	الرقم	الرقم	المساحة			المساحة	المساحة	المساحة
										م	د	ف			
١	٥٩	١	٢٤	٢	٠	٢	٠	٢	٠	٢	٠	٢	٠	٢	٠
٢	٥٩	٢	٢٤	٣	٠	٣	٠	٣	٠	٣	٠	٣	٠	٣	٠
٣	٥٩	٣	٢٤	٤	٠	٤	٠	٤	٠	٤	٠	٤	٠	٤	٠
٤	٦٠	٤	١٧	١٧	٠	١٧	٠	١٧	٠	١٧	٠	١٧	٠	١٧	٠
٥	٦٠	٥	١٣	١٣	٠	١٣	٠	١٣	٠	١٣	٠	١٣	٠	١٣	٠
٦	٦٠	٦	٢١	٢١	٠	٢١	٠	٢١	٠	٢١	٠	٢١	٠	٢١	٠
													١٣	٧	٠

المساحة ٤٢

مكتب الأقصير

مكتب المراجعة والمسابقات

الإجمالي



مهندس مشرف

رئيس المراجعة والمسابقات

رئيس قسم الكمبيوتر

مدير

Handwritten notes and signatures in Arabic, including dates and names.

٤١-٤٢
٥٦٢

٤١

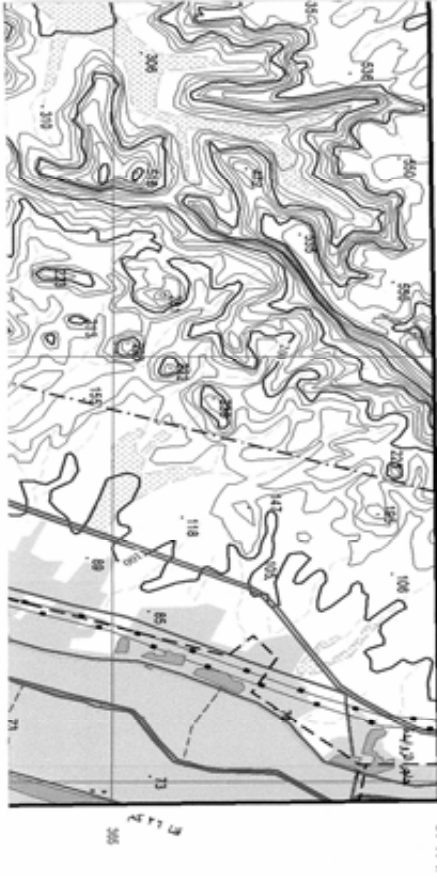
مديرية المساحة بالأقصر
مكتب المراجعة والتسجيل

كشف مسطحات بأسماء الملاك الظاهريين فور شمال الأقصر

ملاحظات	الوع	اسم صاحب اليد	المساحة				القطعة	المساحة	المساحة	المساحة	المساحة
			ف	د	س	متر مربع					
	زراعة	عقبر	٠	٥	٧	٣١٤.٠٠	١	٣٣	٣٣	٣٣	
	زراعة	عقبر	٠	٣	١٢	٣١٤.٥٤	٢	٣٩	٣٩	٣٩	
سكن	سكن	عقبر	٠	٠	٩	٤٤.٤١	٣	٣٩	٣٩	٣٩	
سكن	سكن		٠	١	٩	٢١١.٢٥		٣٨	٣٨	٣٨	
سكن	سكن		٠	٢	٩	١١٤.١٠		٣٤	٣٤	٣٤	
ورسيم	زراعة	شهاب محمد حسن شويكش	١	١٢	١٥	٤١٢.١٢	٣٨	٣٨	٣٨	٣٨	
ورسيم	زراعة		٠	١٧	٩	٣٠٠.٣١	٣٩	٣٩	٣٩		
ورسيم	زراعة		٠	١٦	٢٠	٣٤٤.٥٥	٤٠	٤٠	٤٠		
ورسيم	زراعة		٠	١	١٢	٣٥١.٥٢	٤١	٤١	٤١		
ورسيم	زراعة		١	٧	١٣	٥٥٢.٥٥	٣٤	٣٤	٣٤		
ورسيم	زراعة		٠	٦	٦	١٠٢.٥٥	٣٢	٣٢	٣٢		
قبع	زراعة		٠	٠	٢	١٢.٠٠	٣٣	٣٣	٣٣		
قبع	زراعة		٠	٨	٢٤	١٥٤.٤٢	٣٣	٣٣	٣٣		
قبع	زراعة		٠	٤	٨	٣٥٥.٣٣	٣١	٣١	٣١		
قبع	زراعة		٠	٨	٩	٣١١.٤٢	٣١	٣١	٣١		
قبع	زراعة	٠	٤	٣	٣٣٠.٥٤	٣٤	٣٤	٣٤			
قبع	زراعة	٠	٠	١٧	١٥٥.٥٢	٤٤	٤٤	٤٤			
قبع	زراعة	٠	٢	٢٠	٤٥٤.٥٥	٤٢	٤٢	٤٢			
سكن	سكن	عقبر	٠	٢	٢٣	٥١٤.٠٢	٤٢	٤٢	٤٢		
سكن	سكن		٠	١	١٢	٣٤٠.٥١	٤٧	٤٧	٤٧		
سكن	سكن		٠	٤	٢٢	٥٢٢.٥١	٤٦	٤٦	٤٦		
زراعة	زراعة	عقبر	٠	١١	١٧	٣٠٠.٤٢	٤٣	٤٣	٤٣		
زراعة	زراعة		٠	١١	٢٢	٣٠٥.٤٢	٤٦	٤٦	٤٦		
سكن	سكن	عقبر	٠	٠	٨	٥٤.٠٢	٤٦	٤٦	٤٦		
سكن	سكن	عقبر	٠	٠	٢	١١.٥٧	٤٣	٤٣	٤٣		
ورسيم	زراعة	عمود مرعي	٠	٤	٦	٣٤٠.٥١	٤٣	٤٣	٤٣		
كرب	زراعة	عز دياب أحمد سيد	٠	٠	٢٠	٤٤٠.٥١	٤٣	٤٣	٤٣		
ورسيم	زراعة	عز أحمد سيد	٠	٠	٢٠	٤٤٠.٥١	٤٣	٤٣	٤٣		
محل	زراعة	فاطمة مرعي	٠	٠	٢٠	٤٤٠.٥١	٤٣	٤٣	٤٣		
كرب	زراعة	أحمد عبد الحميد	٠	٠	٢٢	٤٤٠.٥١	٤٣	٤٣	٤٣		
			١٣	٩	١٦	٥٥٥.٥١	٤٣	٤٣	٤٣	٤٣	

مهندس مشرف
رئيس المراجعة والتسجيل
رئيس قسم الكمبيوتر
مدير فرع المساحة بالأقصر

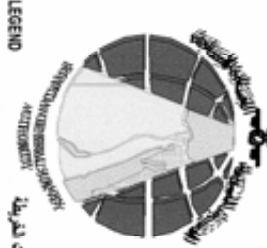
٤٤-٤٦
٥٦٢



نوحه رقم SHEET NG36-F6c

١٥٦٢٢

جمهورية مصر العربية
ARAB REPUBLIC OF EGYPT



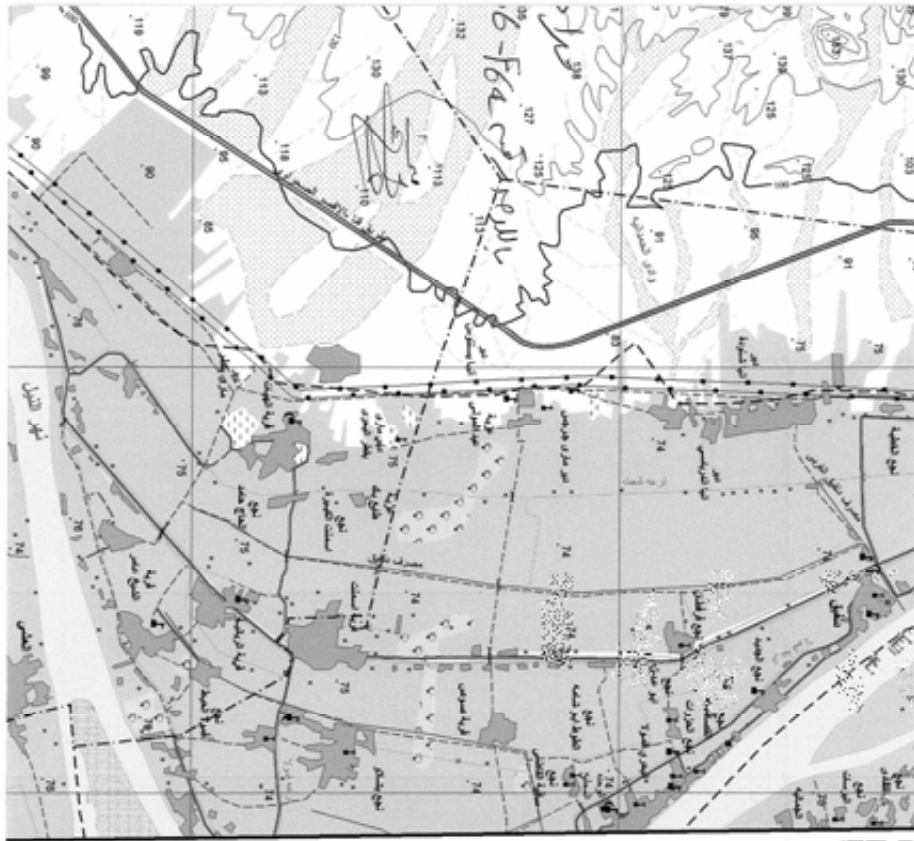
LEGEND

معلومات الخريطة

Dual Carriage road	طريق ذو قضبان
Main paved road	طريق رئيسي مرصوف
Secondary paved road	طريق ثانوي مرصوف
Unpaved road	طريق مسطبة أو ترابية
Tunnel	مضيق
Road Under construction	طريق تحت الإنشاء
Terrace (70m)	تق
Bridge (< 70 ton)	جسر
(Wood)	جسر خشبي
Culvert	بركة
Kilometer marker	علامة كيلومتر
Single track	سكة حديد واحدة
Railway double track	سكة حديد مزدوجة
Stop	محطة
Station	محطة

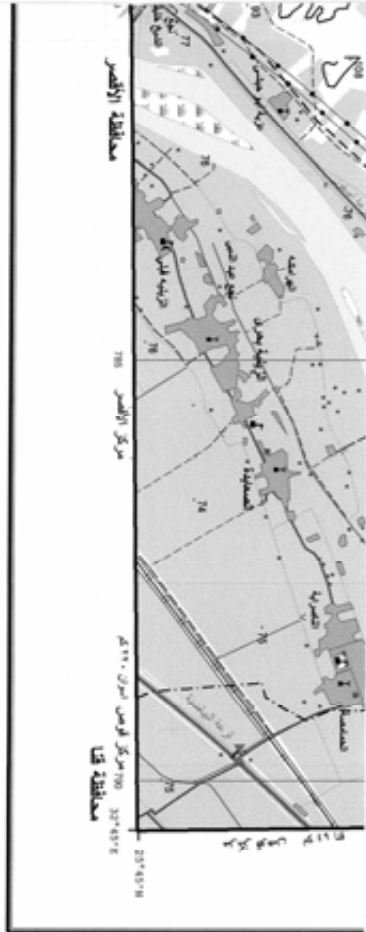


Built up area	منطقة مبنية
Buildings	مبنى
Government Buildings	مبنى حكومي
Ruins / Historical site	بقايا أثرية / موقع تاريخي
Wall	جدار
Wire fence	سور سلكي
Stone / Mosque	حجر - مسجد
Church	كنيسة
Muslim cemetery	مقبرة مسلمين
Christian cemetery	مقبرة مسيحيين
Jewish cemetery	مقبرة يهودية
Hospital	مستشفى
Police station	مركز شرطة
Fire station	مركز إطفاء
Post and telegraph office	مكتب بريد وتلغراف
School	مدرسة
Historical monument	نصب تاريخي
Mining site	موقع تعدين
Quarry	مناجم
Oil Well	بئر نفط
Oil Tank	خزان نفط
Water Tank, Water tower	برج مياه - خزان مياه
Radio transmission antenna	جهاز إرسال
Electric power line	خطوط قوى كهربائية
Oil / gas pipeline	خط لنقل النفط / الغاز
Water pipeline	خط لنقل المياه
Aqueduct or Flume	قناة
Siphon	سد
Weir	حجر مياه
Spot height	ارتفاع نقطة
Index contour	خطوط ارتفاع
Base contour	خطوط أساس



الخريطة الطبوغرافية للمنطقة رقم ٦-١٤ مركز الكليل

Depression	خط الكنتور المنخفض	خط الكنتور المنخفض
Area below sea level	منطقة تحت مستوى سطح البحر	منطقة تحت مستوى سطح البحر
Escarpment	جرف أو منحدر	جرف أو منحدر
Cutting	تلاليع	تلاليع
Embankment	ردم أو كسبة	ردم أو كسبة
Sand	رمل	رمل
Sand dunes	تلال رملية	تلال رملية
Cultivated area	منطقة زراعية	منطقة زراعية
Orchards and trees	ساحات وأشجار	ساحات وأشجار
Land under reclamation	أراضي قيد استصلاح	أراضي قيد استصلاح
Palm trees	نخيل - أشجار	نخيل - أشجار
Bush	أشجار	أشجار
Grass	عشب	عشب
Rocks	صخور	صخور
Coral reef	شعب مرجانية	شعب مرجانية
Lighthouse	قل	قل
Dock or pier	رصيف سفينة أو جسر	رصيف سفينة أو جسر
Buoy	جوية	جوية
Dolphins	حوت قوس قزح	
Car ferry	مخينة سيارات	مخينة سيارات
Personal lake	بحيرة	بحيرة
Intermittent lake or pond	بحيرة أو بركة موسمية	بحيرة أو بركة موسمية
Saltshain	ملوحة	ملوحة
Land subject to inundation	أرض عرضة لأمية	أرض عرضة لأمية
Marsh	سبخة	سبخة
Salt flat	ملاحية	ملاحية
River or stream	نهر أو جدول مائي	نهر أو جدول مائي
Wide wadi	وادي عريض	وادي عريض
Narrow wadi	وادي ضيق	وادي ضيق



نظام ترقيم الخرائط

SHEET NUMBERING DIAGRAM

M	N	O	P
I	J	K	L
E	F	G	H
A	B	C	D

NG 36

- SHEET NUMBERING SYSTEM**
- Series 1:250,000 - Each 1:100,000 Map sheet is divided into 16 sheets numbered in Roman numerals from A to P. The apostrophe is added to the 1:100,000 Map sheet number. For example NG36'F.
 - Series 1:100,000 - Each 1:250,000 Map sheet is divided into 8 sheets numbered 1 to 8. The number is added to the 1:250,000 Map sheet number. For example NG36'F/4.
 - Series 1:50,000 - Each 1:100,000 Map sheet is divided into 4 sheets numbered in Lower case Roman numerals 1 to 4. The apostrophe is added to the 1:100,000 Map sheet number. For example NG36'F/4'c.

At Right Reserved By E.G.S.A.

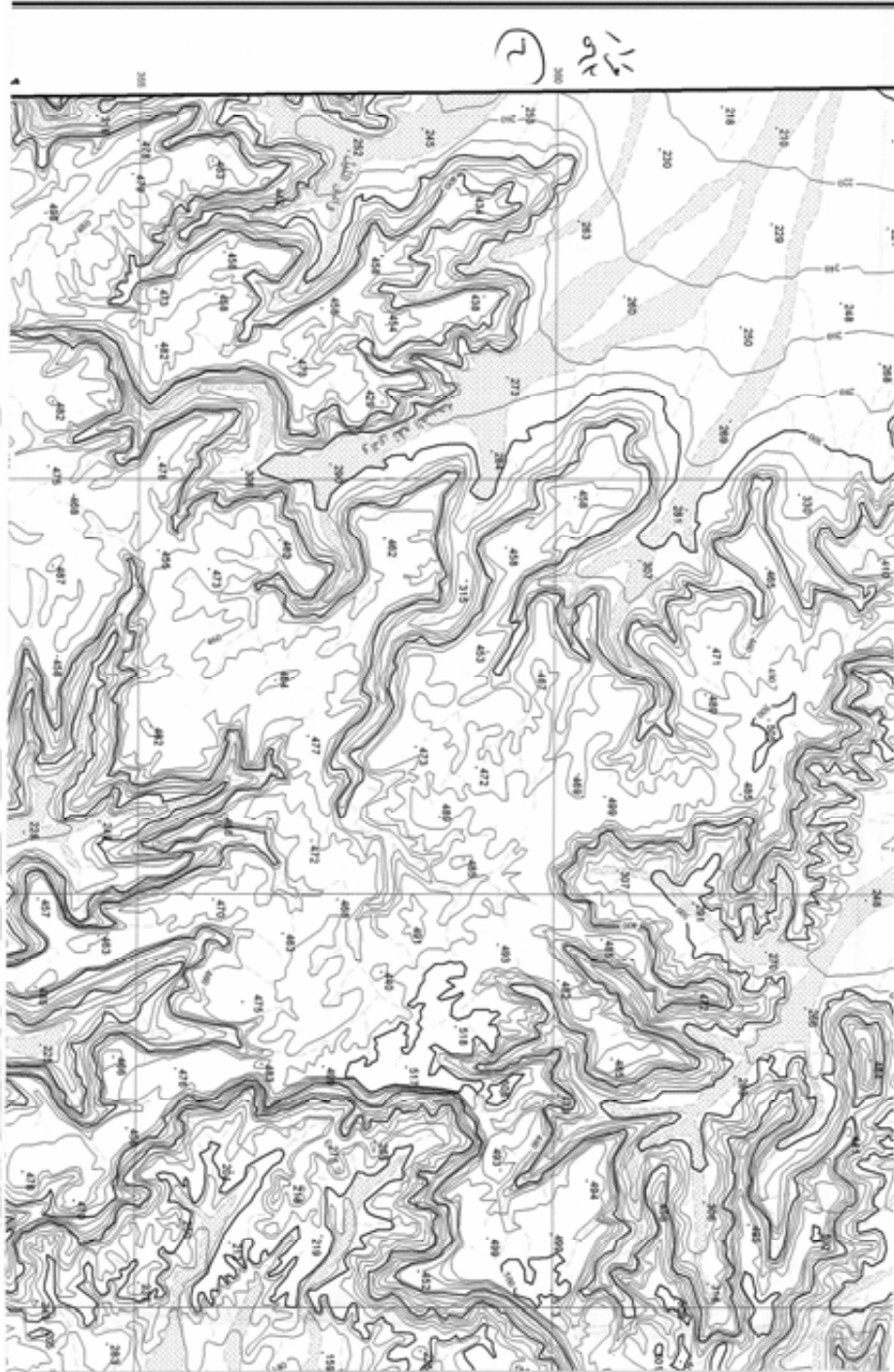
مصر على سواها انية رسميا تحت اشراف

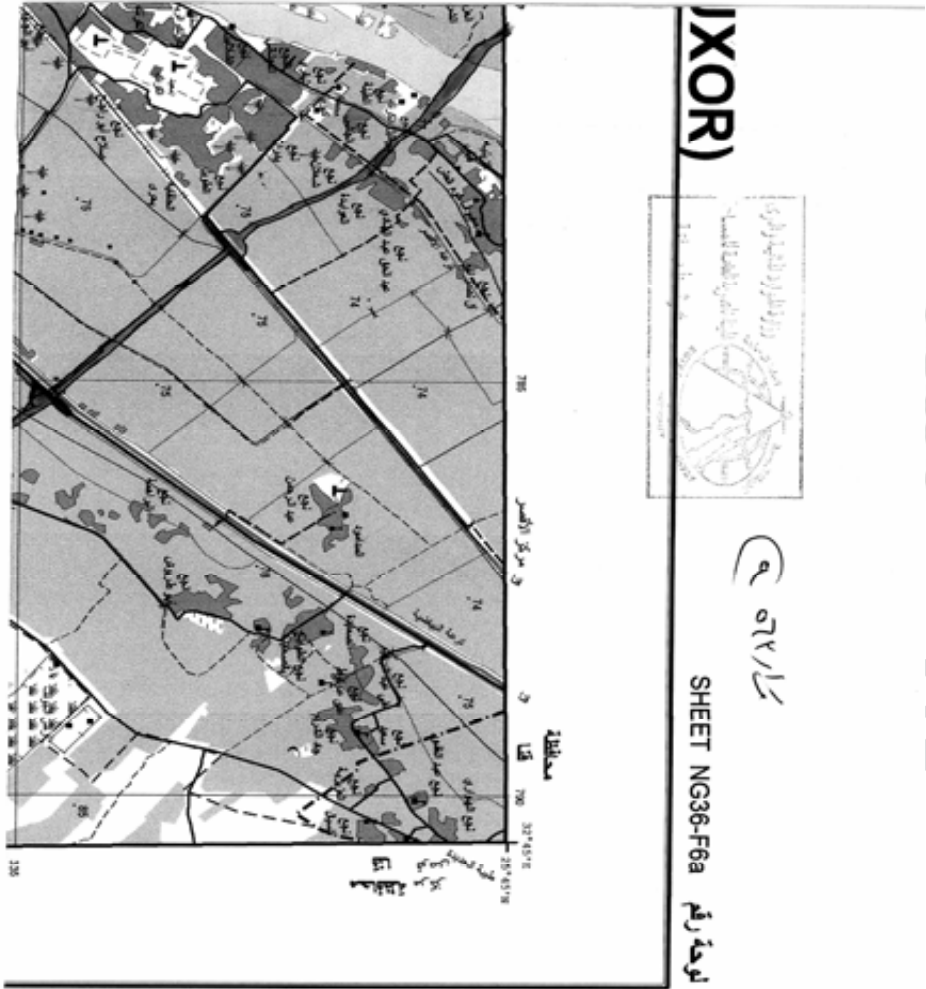
- وادي عميق
- تلال من 25 م
- Cheels from 10 to 25 m
- من 5 إلى 10 م
- more than 25 m
- Dunes from 10 to 25
- من 5 إلى 10 م
- Wadi - dry well
- Song
- Dam
- Barrage
- Lock
- Horizontal control point
- Bench mark
- International boundary
- Governor's boundary
- Municipal boundary
- حدود دولية
- حدود محافظة
- حدود بلدية
- حدود دولية - جاف
- من 25 متر
- من 10 إلى 25 متر
- من 5 إلى 10 متر
- من 10 إلى 25 متر
- من 5 إلى 10 متر
- بئر جاف
- منجوق
- سد
- خطار
- قفل
- نقطة تحكم أفقية
- علامة سوية (بنية)
- حدود دولية
- حدود محافظة
- حدود بلدية

٤٥١٢/١٥

لجنة نقل أسماء الأماكن الجغرافية التي لم يرد عليها رقم القيد سنة ١٩٢٣ لغرض تحديث القائمة الجغرافية المصرية
Users should refer to UN Resolution 1973 Transliteration system for the proper pronunciation of names and labels

SERIES	1:50,000	سلسلة
SHEET	NG04 F6	رسم
EDITION	2E G.S.A.	طبعة





١٤٤٤ هـ
٢٠٢٢ م

نوحة رقم SHEET NG36-F6a

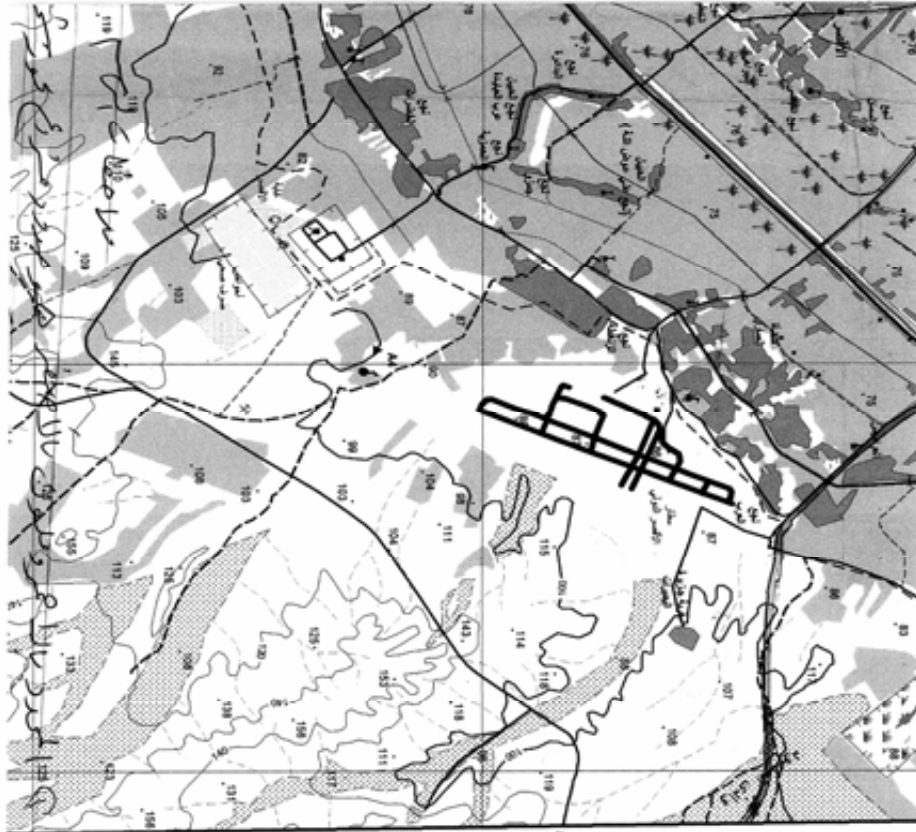


 جمهورية مصر العربية
 ARAB REPUBLIC OF EGYPT
 Egyptian General Survey Authority

مسطحات الخريفية

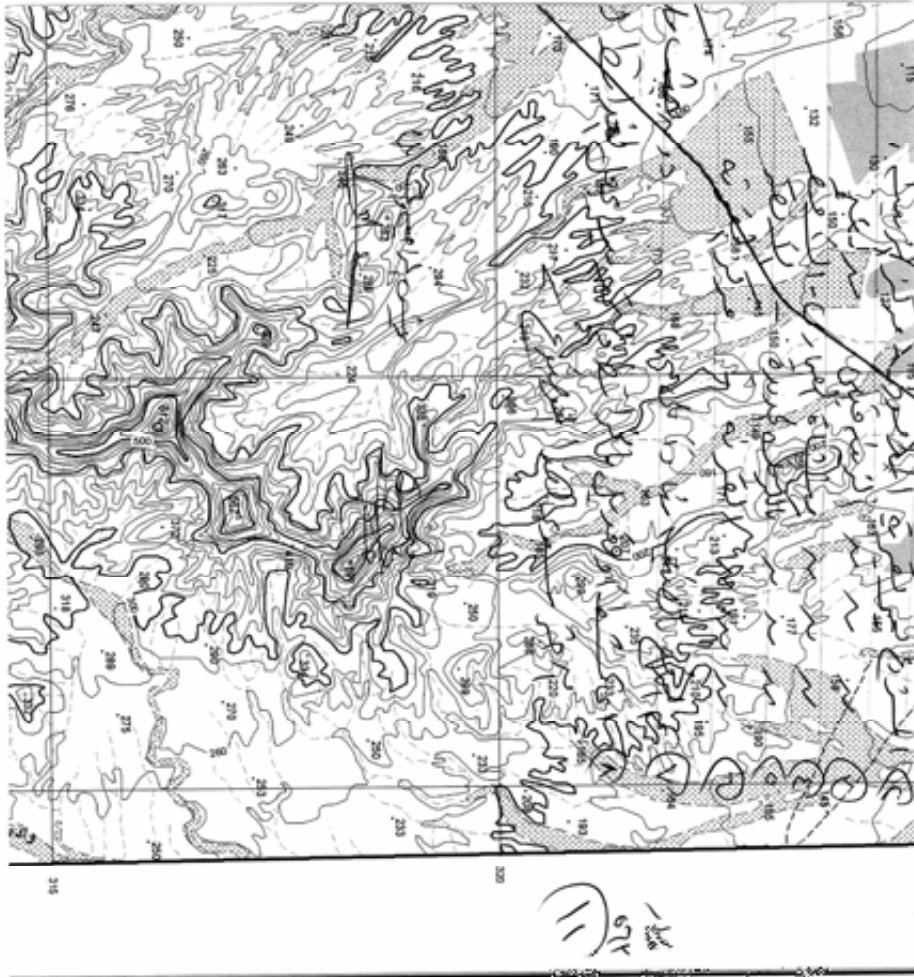
LEGEND

Dual Carriage road	طريق مزدوج
Main paved road	طريق رئيسي مرصوف
Secondary paved road	طريق ثانوي مرصوف
Unpaved road	طريق مهيكل غير مرصوف
Track	سكة حديد
Road Under construction	طريق تحت الإنشاء
Tunnel (70 ton)	نفق (70 طن)
Bridge (4-70 ton) (Wood)	جسر (4-70 طن) خشب
Canal	قناة
Kilometer marker	علامة كيلومتر
Single track	سكة حديد
Railway double track	خط سكة حديد مزدوج
Stop	محطة
Station	محطة
Build up area	منطقة مهيكل
Buildings	مباني
Government Buildings	مباني حكومية
Ruin / historical site	موقع أثري / تاريخي
Wall	جدار

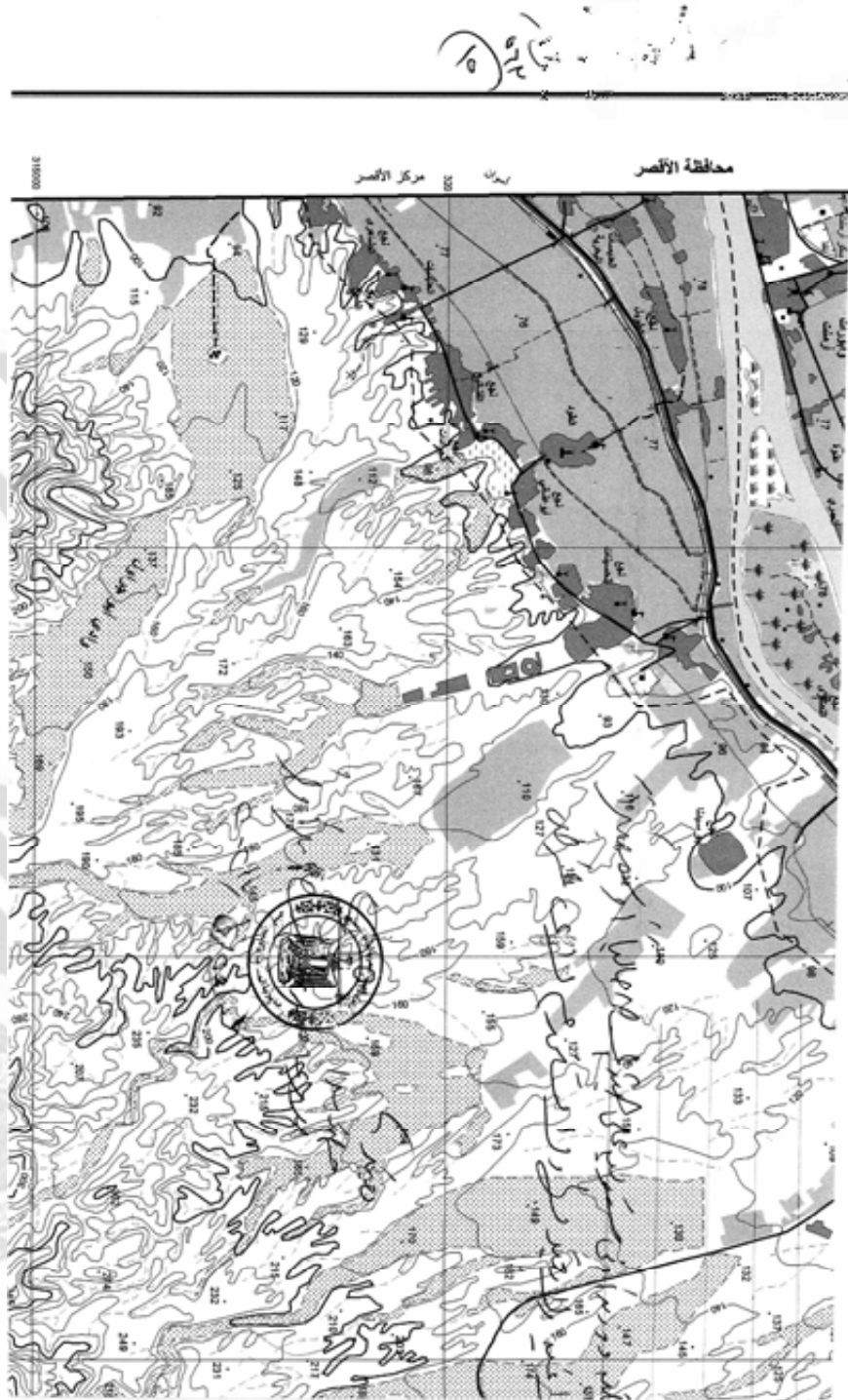


١٠٥
١٢٥

Stone / Mosque	⚡
Church	⚡
Muslim cemetery	⚡
Christian cemetery	⚡
Jewish cemetery	⚡
Hospital	⚡
Police station	⚡
Fire station	⚡
Post and telegraph office	⚡
School	⚡
Historical monument	⚡
Mining site	⚡
Quarry	⚡
Oil Well	⚡
Oil Tank	⚡
Water Tank, Water tower	⚡
Radio transmission antenna	⚡
Electric power line	⚡
Oil / gas pipeline	⚡
Water pipeline	⚡
Aqueduct or Flum	⚡
Seiche	⚡
Water	⚡
Spot height	⚡
Index contour	⚡
Basic contour	⚡
Supplementary contour	⚡
Depression	⚡
Area below sea level	⚡
.....	⚡



Cutting		جدار أو شريط
Embankment		الضيق
Sand		ردم أو تربة
Sand dunes		رميل
Cultivated area		غرس زراعية
Orchards and trees		مناطق زراعية
Land under reclamation		أرض جازة مستصلحة
Plant trees		تأسيس شجر
Bush		أشجار
Grass		حقل
Rocks		صخور
Coast road		طريق ساحلية
Lighthouse		أبر
Dock or pier		رصيف سفينة أو منارة
Bay		جوف
Diplomas		حدود تقسيم مساح
Car ferry		سفينة سيارات
Perennial lake		بحيرة
Intermittent lake or pond		بحيرة أو بركة موسمية
Salt lake		مسطح
Land subject to inundation		أرض عرضة للفيضان
Marsh		مسطح
Salt flat		مسطح
River or stream		نهر أو جدول مطر
Wide wadi		وادي عريض
Narrow wadi		وادي ضيق
more than 25 m		أكثر من ٢٥ متر
Canals from 10 to 25 m		قنوات من ١٠ إلى ٢٥ متر





٧

١٢ / ٥٦٢ / ٧

لوحة رقم SHEET NG36-F6b



LEGEND

مسطحات جسر

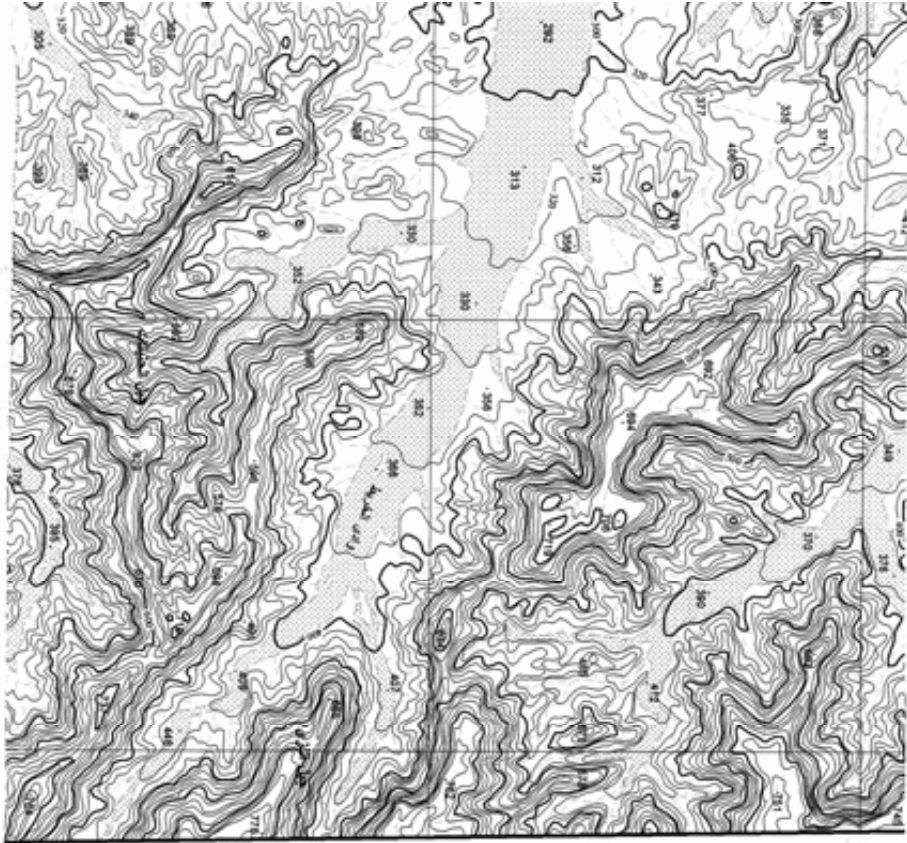
Dual Carriage road	طريق ذو حجتين
Main paved road	طريق رئيسي/مبسط
Secondary paved road	طريق ثانوي مبسط
Unpaved road	طريق تربة أو حصى
Track	سكة حديد
Road Under construction	طريق تحت الإنشاء
Tunnel	أنفاق
Bridge (< 70 ton)	جسر حديد أقل من ٧٠ طن
Bridge (Wood)	جسر خشبي
Outlet	مخرج
Kilometer marker	علامة كيلومتر
Single track	سكة حديد واحدة
Railway double track	سكة حديد مزدوجة
Stop	محطة
Station	محطة
Soil up area	منطقة تربة
Buildings	مباني ومباني
Government Buildings	مباني حكومية





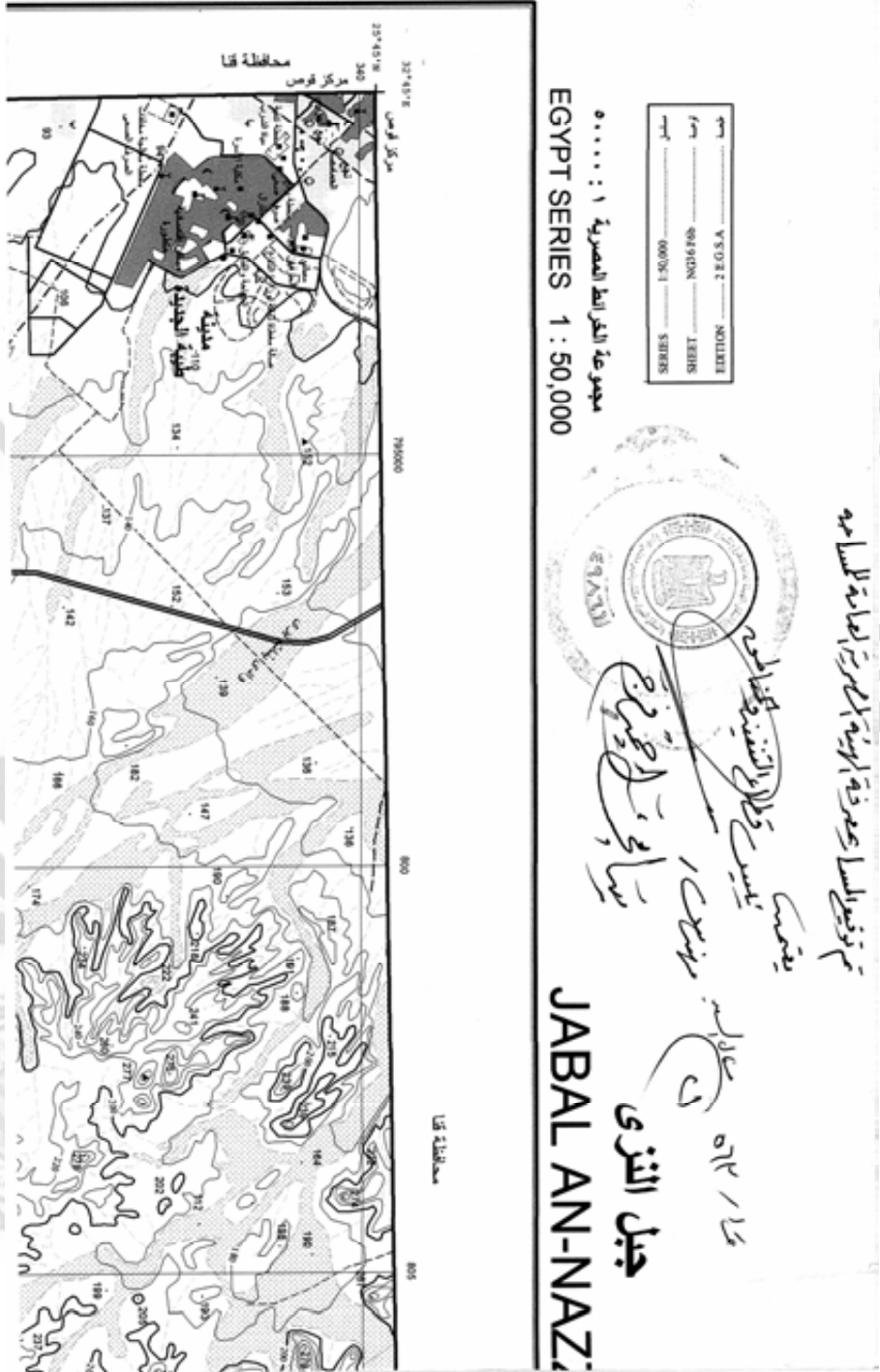
١١
٨٢٥

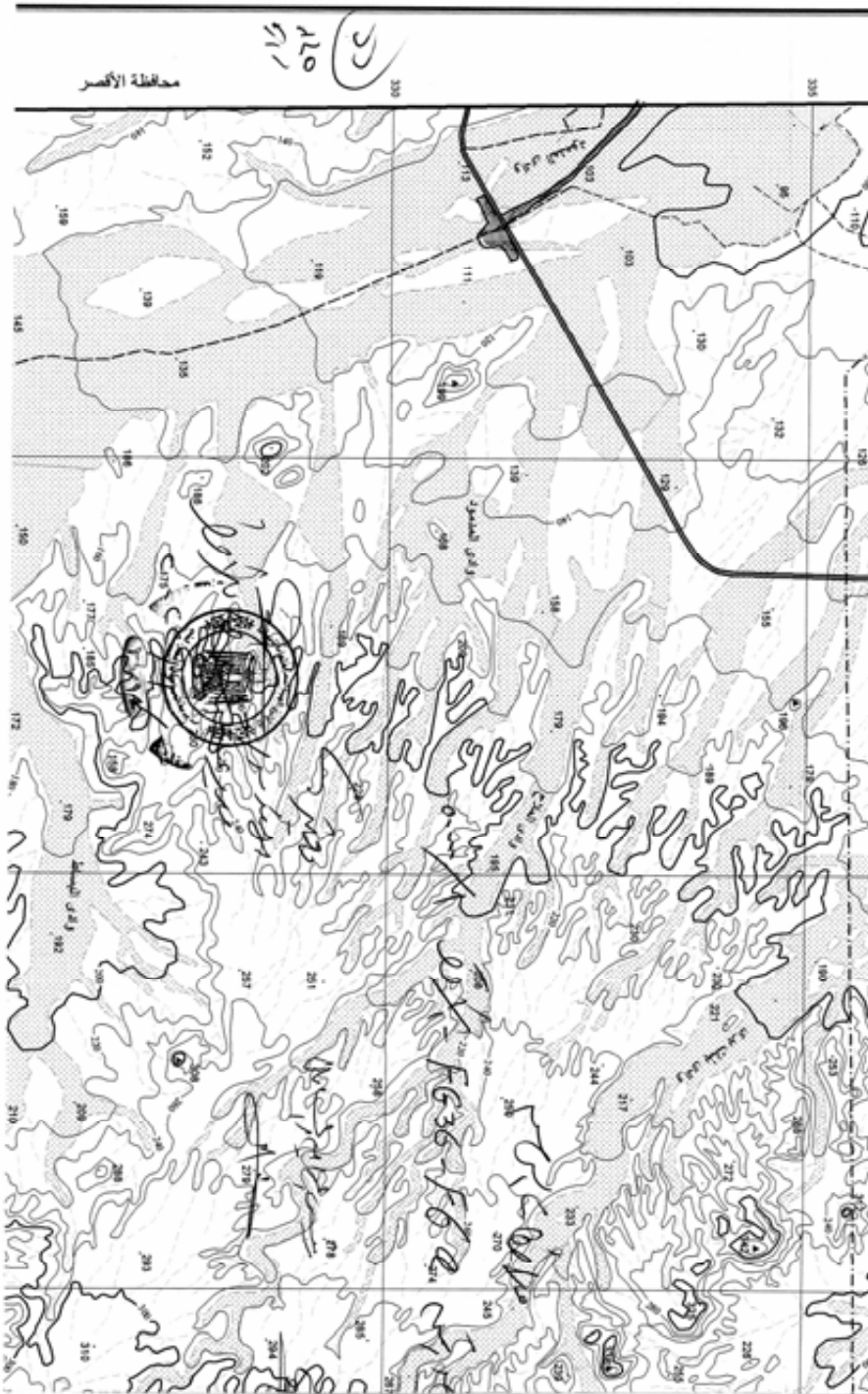
Symbol	English Label	Arabic Label
.....	Ruin / Historical site	بقايا تاريخية / اطلال
—	Wall	جدار حجري
—	Wire fence	سور سلكي
—	Shrine / Mosque	كنيسة - محراب
—	Church	كنيسة
—	Modern cemetery	مقابر حديثة
—	Christian cemetery	مقابر مسيحية
—	Jewish cemetery	مقابر يهودية
—	Hospital	مستشفى
—	Police station	مركز شرطة
—	Fire station	مركز إطفاء
—	Post and telegraph office	مكتب بريد وتلغراف
—	School	مدرسة
—	Historical monument	معلم تاريخي
—	Mining site	مناجم
—	Quarry	مناجم
—	Oil well	بئر نفط
—	Oil Tank	خزان نفط
—	Water Tank, Water tower	برج ماء - خزان ماء
—	Radio transmission antenna	جهاز إرسال
—	Electric power line	خطوط قوة كهربائية
—	Oil / gas pipeline	خط أنابيب نفط / غاز
—	Water pipeline	خط أنابيب مياه
—	Aqueduct or Flum	قناة
—	Stephan	سبيل
—	Water	مياه
—	Spot height	ارتفاع نقطة
—	Index contour	خطوط ارتفاع
—	Basis contour	خطوط الأساس
—	Supplementary contour	خطوط إضافية
—	Depression	مخاريط

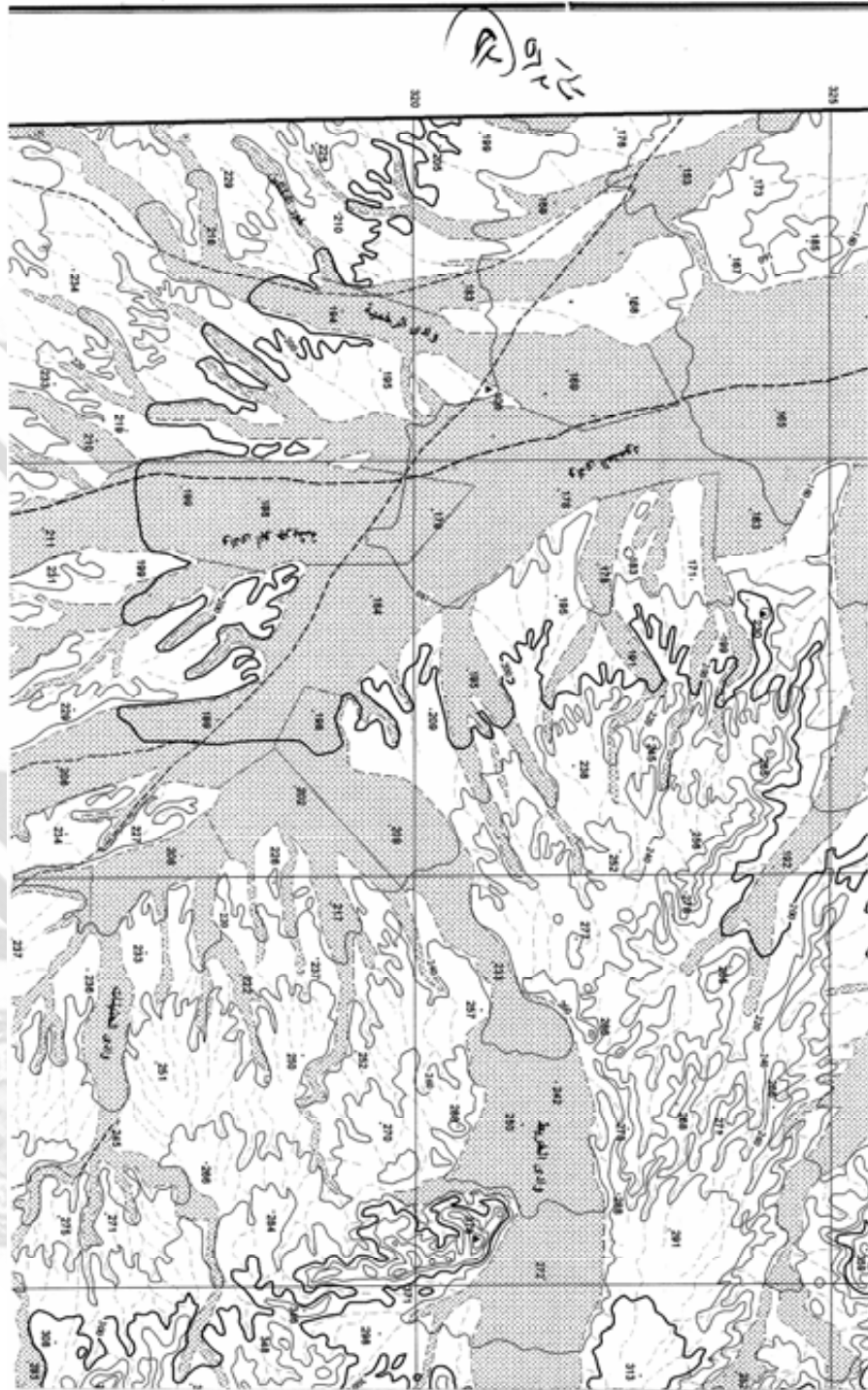


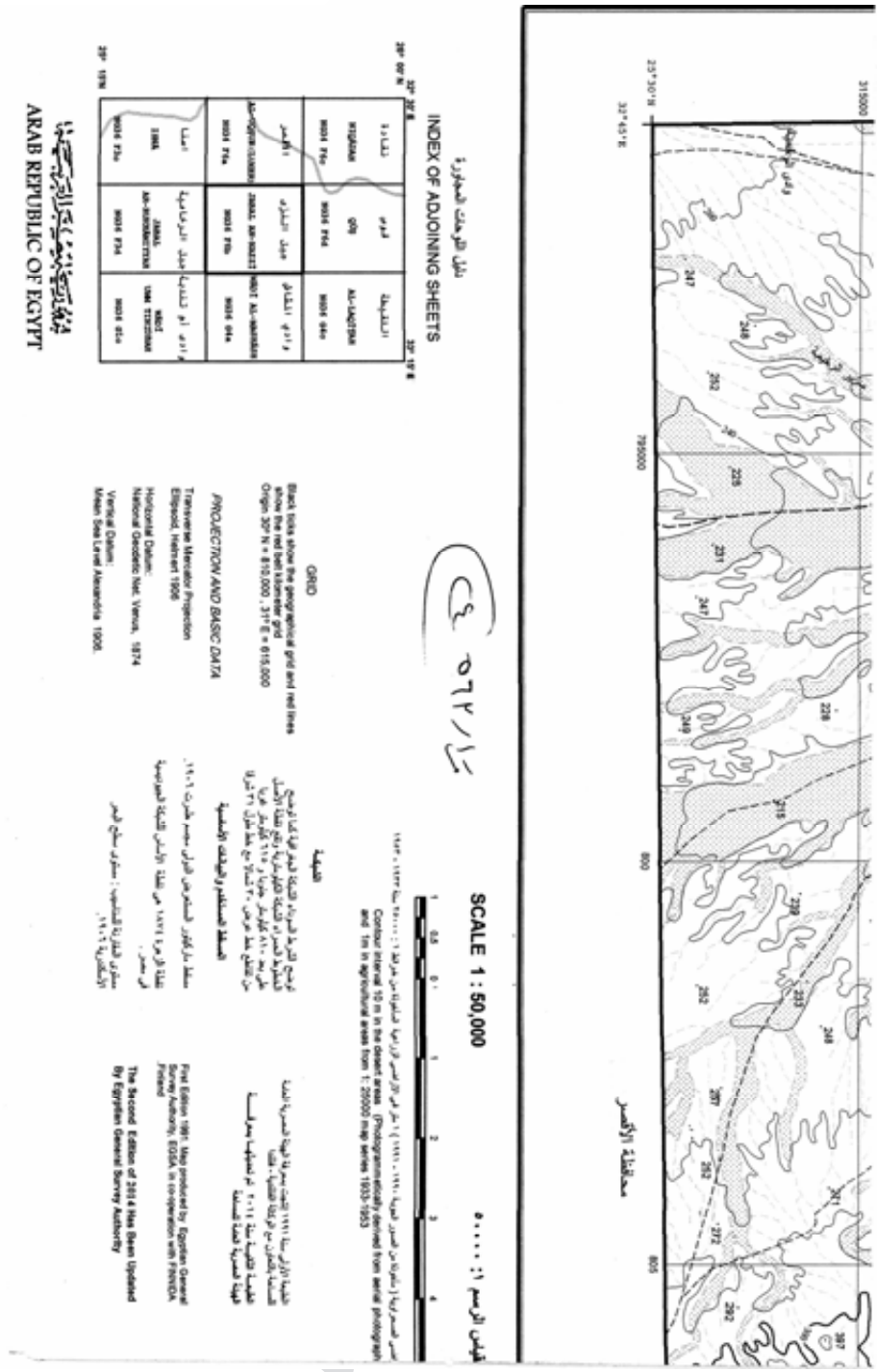
١١٢
٥١٢

Area below sea level	منطقة تحت مستوى سطح البحر
Embankment	جدار أو سد
Cutting	القطع
Embankment	ردم أو تغطية
Sand	رمال
Sand dunes	تلال رملية
Cultivated area	منطقة زراعية
Oliveyards and trees	زيتون وأشجار
Land under reclamation	أرض قيد استصلاح
Palm trees	نخيل - أشجار
Bush	أشجار
Grass	حشيش
Rocks	صخور
Coast reef	حاجز بحري
Lighthouses	أبراج
Dock or pier	رصيف سفينة أو جدار صناعي
Bay	جوف
Dolphins	حجرات لتثبيت سفن الجسر
Car ferry	قطار سيارات
Perennial lake	بحيرة
Intermittent lake or pond	بحيرة أو بركة موسمية
Saltcham	مياه مالحة
Land subject to inundation	أرض عرضة لفيضان
Marsh	مسطحات
Salt flat	حقل ملحي
River or stream	نهر أو مجرى مائي
Wide wadi	وادي عريض
Narrow wadi	وادي ضيق









INDEX OF ADJOINING SHEETS

الرقم	الاسم	الاسم
201 724	محافظة الأقصر	محافظة الأقصر
202 724	محافظة الأقصر	محافظة الأقصر
203 724	محافظة الأقصر	محافظة الأقصر
204 724	محافظة الأقصر	محافظة الأقصر
205 724	محافظة الأقصر	محافظة الأقصر
206 724	محافظة الأقصر	محافظة الأقصر
207 724	محافظة الأقصر	محافظة الأقصر
208 724	محافظة الأقصر	محافظة الأقصر
209 724	محافظة الأقصر	محافظة الأقصر
210 724	محافظة الأقصر	محافظة الأقصر

ARAB REPUBLIC OF EGYPT

٥١٢٣

SCALE 1 : 50,000

0 0.5 1 2 3 4

Photoregularly derived from aerial photograph and 1:50,000 map series 1003/1005

GRID

Block ticks show the projection grid and red lines show the net level datum grid

Origin 32° N = 810,000, 31° E = 615,000

PROJECTION AND BASIC DATA

Transverse Mercator Projection
Ellipsoid: Everest 1906
Horizontal Datum: National Geodetic Net, Vienna, 1974
Vertical Datum: Mean Sea Level Alexandria 1906

التعليق

تم إعداد الخريطة من الصور الجوية (Aerial Photographs) التي تم الحصول عليها من جهاز التصوير الجوي في مصر في عام ١٩٦٤م (1964) على مقياس 1:50,000. تم تعديل الخريطة باستخدام تقنيات التصوير الرقمي الحديثة.

تم إعداد الخريطة من الصور الجوية (Aerial Photographs) التي تم الحصول عليها من جهاز التصوير الجوي في مصر في عام ١٩٦٤م (1964) على مقياس 1:50,000. تم تعديل الخريطة باستخدام تقنيات التصوير الرقمي الحديثة.

تم إعداد الخريطة من الصور الجوية (Aerial Photographs) التي تم الحصول عليها من جهاز التصوير الجوي في مصر في عام ١٩٦٤م (1964) على مقياس 1:50,000. تم تعديل الخريطة باستخدام تقنيات التصوير الرقمي الحديثة.

تم إعداد الخريطة من الصور الجوية (Aerial Photographs) التي تم الحصول عليها من جهاز التصوير الجوي في مصر في عام ١٩٦٤م (1964) على مقياس 1:50,000. تم تعديل الخريطة باستخدام تقنيات التصوير الرقمي الحديثة.

تم إعداد الخريطة من الصور الجوية (Aerial Photographs) التي تم الحصول عليها من جهاز التصوير الجوي في مصر في عام ١٩٦٤م (1964) على مقياس 1:50,000. تم تعديل الخريطة باستخدام تقنيات التصوير الرقمي الحديثة.

تم إعداد الخريطة من الصور الجوية (Aerial Photographs) التي تم الحصول عليها من جهاز التصوير الجوي في مصر في عام ١٩٦٤م (1964) على مقياس 1:50,000. تم تعديل الخريطة باستخدام تقنيات التصوير الرقمي الحديثة.

تم إعداد الخريطة من الصور الجوية (Aerial Photographs) التي تم الحصول عليها من جهاز التصوير الجوي في مصر في عام ١٩٦٤م (1964) على مقياس 1:50,000. تم تعديل الخريطة باستخدام تقنيات التصوير الرقمي الحديثة.

تم إعداد الخريطة من الصور الجوية (Aerial Photographs) التي تم الحصول عليها من جهاز التصوير الجوي في مصر في عام ١٩٦٤م (1964) على مقياس 1:50,000. تم تعديل الخريطة باستخدام تقنيات التصوير الرقمي الحديثة.

تم إعداد الخريطة من الصور الجوية (Aerial Photographs) التي تم الحصول عليها من جهاز التصوير الجوي في مصر في عام ١٩٦٤م (1964) على مقياس 1:50,000. تم تعديل الخريطة باستخدام تقنيات التصوير الرقمي الحديثة.

تم إعداد الخريطة من الصور الجوية (Aerial Photographs) التي تم الحصول عليها من جهاز التصوير الجوي في مصر في عام ١٩٦٤م (1964) على مقياس 1:50,000. تم تعديل الخريطة باستخدام تقنيات التصوير الرقمي الحديثة.

تم إعداد الخريطة من الصور الجوية (Aerial Photographs) التي تم الحصول عليها من جهاز التصوير الجوي في مصر في عام ١٩٦٤م (1964) على مقياس 1:50,000. تم تعديل الخريطة باستخدام تقنيات التصوير الرقمي الحديثة.

تم إعداد الخريطة من الصور الجوية (Aerial Photographs) التي تم الحصول عليها من جهاز التصوير الجوي في مصر في عام ١٩٦٤م (1964) على مقياس 1:50,000. تم تعديل الخريطة باستخدام تقنيات التصوير الرقمي الحديثة.

تم إعداد الخريطة من الصور الجوية (Aerial Photographs) التي تم الحصول عليها من جهاز التصوير الجوي في مصر في عام ١٩٦٤م (1964) على مقياس 1:50,000. تم تعديل الخريطة باستخدام تقنيات التصوير الرقمي الحديثة.

First Edition 1961. Map produced by Egyptian General Survey Authority, EGSA, in cooperation with FINCA, Finland.
The Second Edition of 2014 (Map Sheet Updated) By Egyptian General Survey Authority

طبعت بالهيئة العامة لشئون المطابع الأميرية

رئيس مجلس الإدارة

محاسب/ أشرف إمام عبد السلام

رقم الإيداع بدار الكتب ٦٥ لسنة ٢٠٢٢

٩٠٩- ٢٠٢٢/٢/٢٤ - ٢٠٢١/٢٥٧٧٣



مكتبة و أمانة دولة الكويت
المطابع الأميرية
طبعة الإلكترونية لا يعطى لها عدد النسخ