

جمهورية مصر العربية



رَأْسُة الْجُمْهُورِيَّةِ

الجريدة الرسمية

الثن ١٥ جنيهاً

السنة التاسعة والستون	الصادر في ١٥ ذى الحجة سنة ١٤٤٧ هـ الموافق (أول يونية سنة ٢٠٢٦ م)	العدد ٢٢ تابع (ج)
--------------------------	---	------------------------

قرار رئيس مجلس الوزراء

رقم ١٧٢٠ لسنة ٢٠٢٦

رئيس مجلس الوزراء

بعد الاطلاع على الدستور؛

وعلى قانون نظام الإدارة المحلية الصادر بالقانون رقم ٤٣ لسنة ١٩٧٩
ولائحته التنفيذية؛

وعلى القانون رقم ١٠ لسنة ١٩٩٠ بشأن نزع ملكية العقارات للمنفعة العامة
ولائحته التنفيذية؛

وعلى قرار رئيس الجمهورية رقم ٣٠٤ لسنة ٢٠٢٤ بتفويض رئيس مجلس الوزراء
فى بعض الاختصاصات؛

وعلى قرار رئيس مجلس الوزراء رقم ٩٠ لسنة ٢٠٢٣ باعتبار مشروع تطوير
محور ٢٦ يوليو والمحاور المتصلة به فى النطاق المحصور بين طريق القاهرة/
الإسكندرية الصحراوى غرباً حتى نهر النيل شرقاً داخل الحدود الإدارية لمحافظة
الجيزة من أعمال المنفعة العامة؛

وبناءً على ما عرضته وزيرة التنمية المحلية والبيئة؛

قرر:

(المادة الأولى)

يُعتبر من أعمال المنفعة العامة مشروع تطوير محور ٢٦ يوليو والمحاور
المتصلة به فى النطاق المحصور بين طريق القاهرة/ الإسكندرية الصحراوى غرباً
حتى نهر النيل شرقاً داخل الحدود الإدارية لمحافظة الجيزة .

(المادة الثانية)

يُستولى بطريق التنفيذ المباشر على العقارات اللازمة لتنفيذ المشروع المُشار إليه فى المادة السابقة ، والمُبين موقعها ومساحتها وحدودها وأسماء ملاكها الظاهرين بالذاكرة الإيضاحية والرسوم التخطيطية والكشوف والإحداثيات المرفقة .

(المادة الثالثة)

يُنشر هذا القرار فى الجريدة الرسمية .

صدر برئاسة مجلس الوزراء فى ١٥ ذى الحجة سنة ١٤٤٧ هـ

(الموافق أول يونية سنة ٢٠٢٦ م) .

رئيس مجلس الوزراء

دكتور مصطفى كمال مدبولى



وزارة التنمية المحلية والبيئة

مذكرة إيضاحية

لمشروع قرار السيد الدكتور رئيس مجلس لوزراء

رقم ١٧٢٠ لسنة ٢٠٢٦

أتشرف بعرض الآتى:

ورد كتاب محافظة الجيزة رقم ٣٥٦ المؤرخ ٢٦/٤/٢٠٢٦ مرفقاً به مذكرة إيضاحية تتضمن طلب المحافظة اعتبار مشروع تطوير محور ٢٦ يوليو والمحاور المتصلة به فى النطاق المحصور بين طريق القاهرة / الإسكندرية الصحراوى غرباً حتى نهر النيل شرقاً داخل الحدود الإدارية لمحافظة الجيزة من أعمال المنفعة العامة والاستيلاء عليها بطريق التنفيذ المباشر والمملوكة للمواطنين الوارد أسمائهم بكشف الملاك الظاهرين .

حيث الثابت من مذكرة المحافظة أنه صدر قرار السيد الدكتور رئيس مجلس الوزراء رقم ٩٠ لسنة ٢٠٢٣ بتقرير صفة النفع العام لمشروع تطوير محور ٢٦ يوليو والمحاور المتصلة به فى النطاق المحصور بين طريق القاهرة / الإسكندرية الصحراوى غرباً حتى نهر النيل شرقاً داخل الحدود الإدارية لمحافظة الجيزة ونشر بالجريدة الرسمية بالعدد الأول مكرر (أ) بتاريخ ١٠/١/٢٠٢٣ ، ونظراً لعدم الانتهاء من الأعمال المساحية وفقاً لما أفادت به مديرية المساحة الأمر الذى يتطلب اتخاذ الإجراءات اللازمة لاستصدار قرار منفعة عامة جديد لسقوط قرار المنفعة العامة رقم ٩٠ لسنة ٢٠٢٣ بتاريخ ١٠/١/٢٠٢٦ وذلك طبقاً للمادة رقم (١٢) من القانون رقم ١٨٧ لسنة ٢٠٢٠ الصادر بتعديل بعض أحكام القانون رقم ١٠ لسنة ١٩٩٠ بشأن نزع ملكية العقارات للمنفعة العامة وإيداعه مكتب الشهر العقارى المختص قبل انتهاء المدة المحددة بالقانون رقم ١٠ لسنة ١٩٩٠

وحيث أن المشروع يحقق نفعاً عاماً الأمر الذى يتطلب اتخاذ الإجراءات اللازمة لتجديده حتى يتسنى السير فى إجراءات العرض والنشر بمعرفة مديرية المساحة علماً بأن إجمالى التعويضات المبدئية وفقاً للتقرير الاستشارى المعد بمعرفة الهيئة المصرية العامة للمساحة بتاريخ ٣١/١/٢٠٢٢ للمشروع المشار إليه مبلغ وقدره

٢,٨٢٣,٠٠٠,٠٠٠ جنيهاً (فقط اثنين مليار وثمانمائة وثلاثة وعشرون مليون جنيهاً لا غير) وذلك لحين تقدير السعر النهائى عن طريق اللجان المختصة بذلك وذلك إعمالاً لأحكام المادة السادسة من القانون رقم ١٠ لسنة ١٩٩٠ وتعديلاته بشأن نزع ملكية العقارات للمنفعة العامة وذلك فور صدور قرار المنفعة العامة . حيث الثابت أنه أرفق بالأوراق كشف يتضمن أسماء الملاك الظاهرين للمشروع المطلوب نزع ملكيته لإضفاء صفة النفع العام عليه ، والاستيلاء عليها بطريق التنفيذ المباشر .

حيث الثابت أنه أرفق بالأوراق مخطط إجمالى للمشروع المطلوب إقامته . ولما كان إنشاء الطرق والشوارع والميادين أو توسيعها أو تعديلها أو تمديدتها أو إنشاء أحياء جديدة ومنها تطوير محور ٢٦ يوليو والمحاور المتصلة به فى النطاق المحصور بين طريق القاهرة / الإسكندرية الصحراوى غرباً حتى نهر النيل شرقاً داخل الحدود الإدارية لمحافظة الجيزة من أعمال المنفعة العامة ، الأمر الذى يتطلب تقرير صفة المنفعة العامة له والاستيلاء بطريق التنفيذ المباشر على الأراضى اللازمة لتنفيذه لذلك وإعمالاً لأحكام القانون رقم ٤٣ لسنة ١٩٧٩ بشأن نظام الإدارة المحلية والقوانين المعدلة له ولائحته التنفيذية والقانون رقم ١٠ لسنة ١٩٩٠ وتعديلاته بشأن نزع ملكية العقارات للمنفعة العامة ولائحته التنفيذية . فقد أعد مشروع القرار المرفق .

برجاء - فى حالة الموافقة - التوجيه بإصداره .

وزير التنمية المحلية والبيئة

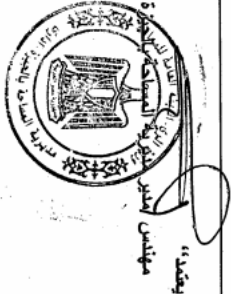
أ.د/ منال عوض



كثف الملاك الظاهري لمشروع توسعة محور ٢٦ يوليو

ملاحظات	الوصف	الاسم	المساحة بـمتر المربع	القطر	ط	س	القطعة	الوصف	التاريخ	المركز	رقم
m 162	ارض قضاء	جمال رزق صفا	٥٢٩,٢٧	٠	٣	٠,٥٩	ضمن ٣٠				1
m 163	ارض قضاء محاطة بسور من الاسفل	حظيرة عبداللطيف	٢٦٣,٠٧	٠	١	١٢,٠٧	ضمن ٣٠				2
m 164	حقل	وردة احمد ربيع عبدالقادر مرزوق ربيع عبدالقادر	١١٦,٥٨	٠	٠	١٥,٩٨	ضمن ٣٠				3
m 164	ارض قضاء تليها للقطر		٤٦٧,٨٧	٠	٢	١٦,١٥	ضمن ٣٠				4
m 165	غرفة	شهاب احمد مطهر	٣٢,٢١	٠	٠	٤,٤٣	ضمن ٣٠				5
m 165	مستقل		١,١٨٣,٨٣	٠	٦	١٨,٣٢	ضمن ٣٠				6
m 166	ارض مزروعة	رضا محمد احمد الحاج عيسى	٢,٥٠٨,٣٤	٠	٢٠	١,٠٥	ضمن ٣٣				7
m 167	ارض زراعية	رائيا - مرزة حميد محمد عثمان الرافعي	١١,٦٦٨,٨٧	٢	١٨	١٥,٩٩	ضمن ١٤٩				8
m 167	الترابحة		٥٢,٣٠	٠	٠	٧,١٦	ضمن ١٤٩				9
m 167	غرفة		٣٠,٩١	٠	٠	٤,٢٤	ضمن ١٥٩-١٤٩				10
m 167a	ارض محاطة بسور من الصخر (البنزينية)	ناصر مصطفى طلوع - الدم محمود سالم	١,١٧٢,٢٠	٠	٦	١٦,٧٣	ضمن ١٤٩				11
	مصرف الخلالين	سليمة زوي	١١٦,١٦	٠	٠	١٥,٩٣	مشروع رقم ٥٨٤٠				12
			١٩,١٤١,٧٢	٤	١٣	٩					13

الهيئة المصرية العامة للمساحة
مديرية المساحة بالجيزة
مكتب المشروعات



يقدمه
مهندس المساحة
رئيس مكتب المشروعات
د/ محمد حسن
١٤٤٥ هـ

القائم بالمساحة
١٤٤٥ هـ



كتف الملاك الطاهرين لمشروع توسعة محور ٢٦ يوليو

الهيئة المصرية العامة للمساحة
مطوية المساحة بالجيزة
مكتب المشروعات

ملاحظات	الوصف	الاسم	المساحة			القطعة	الحوض	التأخية	المركز	
			المساحة	م	د					سم
m 99	استراحة	ورثة حسن كامل	٥٤.٥٧	٠	٠	٧.٤٨	ضمن ١	ابراهيم باشا حلیم نمره ١ قسم ثاني	بنی مجدول	أوسنج
m 98	ارض مزروعة	مسعود ابراهيم عبد القادر	٤٨٣.٨٥	٠	٢	١٨.٣٤				
m 101	ارض زراعية	امنة السيد محمد عبد الرحمن	٢.٠٢	٠	٠	٠.٢٨				
	ارض قضاء		٣٢.٩٧	٠	٠	٤.٥٢				
	غرفة		٦١٤.٤٥	٠	٣	١٢.٢٥				
	غرفة		١٣.٩١	٠	٠	١.٩١				
	غرفة		١٣.٩١	٠	٠	١.٩١				
	ارض مزروعة	احمد حسن عبد الوهاب	٣٥٨.٣٢	٠	٢	١١.٣				
	غرفة		٣.٧٨	٠	٠	٠.٥٢				
	غرفة		٢.٧١	٠	٠	٠.٥١				
	ارض مزروعة	مشروع رقم ٣٧٦٢	١١١.٤١	٠	٠	٠.٢٢				
			١٢٩٤.٥٦	٠	٩	١٦				

رئيس القسم
رئيس مكتب المشروعات/ حى اوسنج

مهندس احمد حجازي
مهندس احمد حجازي



٢٠٢٦

القائم بالحصص
١١

كشف الملاك الظاهري لمشروع توسعته محور ٢٦ يوليو

الهيئة المصرية العامة للمساحة
مديرية المساحة بالجيزة
مكتب المشروع

ملاحظات	الوصف	الاسم	القطعة	المساحة بالمتر المربع	المساحة			المواضع	الناحية	المركز	رقم
					ق	ط	م				
m 166	ارض زراعية	رضا عبد احمد الحاج عيسى	مشروع ٤٠٨٧	١٠٧,٥٩	٠	٠	١٤,٧٥				١
m 167	ارض زراعية	رائيا - مروة - يحيى عثمان الراضى	ضمن ١٨	٢,٥٨٥,٩١	١٤	١٨,٥٧					٢
m 168	ارض قضاء	وريدة على السيد عبد فراج	ضمن ١٩	٢,٩٣٥,٧٩	١٢	١٨,٥٤					٣
m 169	ارض مزروعة	احمد وهان	ضمن ١٩	٧٧,٥٦	٠	١٠,٦٣					٤
m 170	ارض قضاء	وريدة على السيد عبد	ضمن ١٩	٥١,٧٩	٠	٧,١٠					٥
m 171	ارض قضاء	عبد يحيى السيد عبد	ضمن ١٩	١٠٠,١٧	٠	١٣,٧٣					٦
m 172	حقل	أفكية عبدالنعم عبدالسلام على حسن	تاقط مشروع ٥٨٤٥	١٢,٠٨	٠	٩,٠٦					٧
m 173	حظيرة مواشى	ناصر على السيد عبد	ضمن ١٩	١٨,٥٠	٠	٢,٥٤					٨
m 174	حديقة تربية للقطر	ناصر على السيد عبد	مقاطط مع مشروع ٥٨٤٥	٣٥,٥٢	٠	٤,٨٧					٩
m 175	حديقة تربية للقطر	ناصر على السيد عبد	مقاطط مع مشروع ٥٨٤٥	٦٣,٣٩	٠	٨,٦٩					١٠
m 176	حديقة تربية للقطر	ناصر على السيد عبد	ضمن ٢١ و جزء منقطط مع مشروع ٥٨٤٥	٨٩,٩٢	٠	٢,٥٠					١١
m 177	حديقة تربية للقطر	ناصر على السيد عبد	ضمن ٢١	٣٣,٤١	٠	٣,٢١					
			ضمن ٢١	٤٤,١٣	٠	١٢,٩١					
			ضمن ٢١	٣٤,٨٩	٠	٤,٧٨					
			ضمن ٢١	١٤٩,١٦	٠	٢٠,٤٥					
			ضمن ٢١	٥٠,٢٦	٠	٦,٨٩					

مهندس المساحة بالجيزة
مكتب المساحة بالجيزة

رئيس القسم
م. ع. ع. ع.

رئيس مكتب المشروع
م. ع. ع. ع.

م. ع. ع. ع.

كذلك الملاك الطائرين المشروع تويعة محور ٢٦ بوايو

الهيئة العمومية العامة للمساحة
مديرية المساحة بالجزيرة
مكتب المشروعات

م	المركز	التسمية	الموض	القطعة	المساحة بالمتن		المساحة بالمتن مربع		الاسم	الوصف	الملاحظات
					م	ط	م	م			
١				مسن ٢٤	١٠,٢٦	٠	٤٥٠,٠٣	٠	حلال القناري	ارض قضاء القبة	m5
٢				مسن ٢٤	٥,٠٤	٠	٣٧,١٤	٠	مفتاح عطية ابراهيم خديف	عطل	m10
٣				مسن ١٣٢	١,٣١	٠	٩,٥٣	٠	التراب عبد فرح	عطل	m13
٤				مسن ١٣٢	١,١٢	٠	٤٤,٦٧	٠	حلال رياض امين سر جان	عطل	m14
٥				مسن ١٣٢	٥,٣٠	٠	٧٨,٢٥	٠	احمد سيد محمود عبدالقوي	عطل	m15
٦				مسن ١٣٢	٧,٢٨	٠	٥٣,٠٩	٠	احمد محمود ابراهيم احمد	ارض قضاء	m16
٧				مسن ١٣٢	٠,١٥	٠	١,٠٩	٠	شمس جلال ياسين	ارض قضاء	m17
٨				مسن ١٣٢	٢,٤٧	٠	١٨,٠٩	٠	شمس جلال ياسين	عطل	m18
٩				مسن ١٣٢	١٥,٥٩	٠	١١٣,٢٧	٠	شمس جلال ياسين	ارض قضاء	m19
١٠				مسن ١٣٢	١,٨٨	٠	١٣,٦٩	٠	شمس جلال ياسين	عطل	m20
١١				مسن ١٣٢	١,١٢	٠	٨٢,٨١	٠	شمس جلال ياسين	عطل	m21
١٢				مسن ١٣٢	٦,٧٩	٠	٤٤,٥١	٠	شمس جلال ياسين	عطل	m22
١٣				مسن ١٣٢	٩,٧٣	٠	٧٠,٩٤	٠	شمس جلال ياسين	عطل	m23
١٤				مسن ١٣٢	١١,١٧	٠	٨١,٤٣	٠	شمس جلال ياسين	عطل	m24
١٥				مسن ١٣٢	٩,٣٣	٠	١٨,٠٢	٠	شمس جلال ياسين	عطل	m25
١٦				مسن ١٣٢	١٣,١١	٠	٥٥,١٢	٠	شمس جلال ياسين	عطل	m26
١٧				مسن ١٣٢	٠,٣٠	٠	٢,٢٠	٠	شمس جلال ياسين	عطل	m27
١٨				مسن ١٣٢	٨,٤٣	٠	٦١,٤٥	٠	شمس جلال ياسين	عطل	m28
١٩				مسن ١٣٢	٠,٩٨	٠	٧,١٨	٠	شمس جلال ياسين	عطل	m29
٢٠				مسن ١٣٢	٩,٦٩	٠	٧٠,٦٤	٠	شمس جلال ياسين	عطل	m30
٢١				مسن ١٣٢	٩,٩٤	٠	٧٢,٤٩	٠	شمس جلال ياسين	عطل	m31
٢٢				مسن ١٣٢	١١,٠٠	٠	٨٠,٣٣	٠	شمس جلال ياسين	عطل	m32
٢٣				مسن ١٣٢	٦,٥٣	٠	٤٧,٦٦	٠	شمس جلال ياسين	عطل	m33
٢٤				مسن ١٣٢	١١,٠٠	٠	٨٠,٣٣	٠	شمس جلال ياسين	عطل	m34
٢٥				مسن ١٣٢	١٨,٤٤	٠	١٣٤,٤٩	٠	شمس جلال ياسين	عطل	m35
٢٦				مسن ١٣٢	١,٤٧	٠	١٠,٩٠	٠	شمس جلال ياسين	عطل	m36
٢٧				مسن ١٣٢	١٢,٥٩	٠	٩١,٨٣	٠	شمس جلال ياسين	عطل	m37
٢٨				مسن ١٣٢	١,٢٧	٠	٩,٣٠	٠	شمس جلال ياسين	عطل	m38
٢٩				مسن ١٣٢	٢,٥٠	٠	١٨,٢٥	٠	شمس جلال ياسين	عطل	m39
٣٠				مسن ١٣٢	٤,٦٨	٠	٤٠,٨٥	٠	شمس جلال ياسين	عطل	m40
٣١				مسن ١٣٢	١,٧٧	٠	١٢,٨٧	٠	شمس جلال ياسين	عطل	m41
٣٢				مسن ١٣٢	٣,٢٥	٠	٢٣,٦٨	٠	شمس جلال ياسين	عطل	m42



بمقتضى

١٤٤٨

رئيس مكتب المشروعات/ حكا جريم رئيس القسم

القائم بالمسح

كشف الملك الظاهرين المشروع كراسة محور ٢٦ يوليو

الهيئة المصرية العامة للمساحة
مديرية المساحة بالجيزة
مكتب المشروعات

م	الرقم	التاريخ	الحوض	القطعة	المساحة بالمتر مربع	الاسم	الوصف	الملاحظات
٢٣	٢٤٤	١٩٠١	٢	٤٤ ضمن ٤٤	٧٩١,٥٥	جمال عبد السمير بكر علي	ارض زراعية	m46
٢٤	٢٤٤	١٩٠١	٢	٤٤ ضمن ٤٤	٥٧٤,٧٨	خليل محمود باشا	ارض مزروعة	m47
٢٥	٢٤٤	١٩٠٣	٢	٤٤ ضمن ٤٤	٤٩,٠٣	صالح عبد الرسول علي	ارض زراعية	m48
٢٦	٢٤٤	١٩٠١	٢	٤٤ ضمن ٤٤	١٦٥,٥٦	عصام عبد الرحمن مبروك كركي	ارض قضاء	m49
٢٧	٢٤٤	١٩٠١	٢	٤٤ ضمن ٤٤	٢٩٩,٧١	عبد اللطيف مبروك عبد المل تويقي	ارض مزروعة	m50
٢٨	٢٤٤	١٩٠٤	٢	٤٤ ضمن ٤٤	٤٧,٧١	عصام عبد الرحمن تويقي	ارض زراعية	m51
٢٩	٢٤٤	١٩٠٩	٢	٤٤ ضمن ٤٤	٧٩,٩٧	مصطفى عبد المطلب محمود (المراد) عازن	ارض مزروعة	m52
٣٠	٢٤٤	١٩٠٣	٢	٤٤ ضمن ٤٤	٢٣٧,٢٦	محمد عبد المطلب محمود - املاك دولة	ارض زراعية	m53
٣١	٢٤٤	١٩٠٧	٢	٤٤ ضمن ٤٤	٣١٠,٧٩	محمد عبد المطلب محمود	ارض مزروعة	m54
٣٢	٢٤٤	١٩٠٤	٢	٤٤ ضمن ٤٤	٤١٧,٢١	شركة مياه القرب والصرف الصحي	محافظة صرف صحي الارسالة	m55
٣٣	٢٤٤	١٩٠٧	٢	٤٤ ضمن ٤٤	١٣٧,٧٨	فرح عبد المطلب محمود	ارض مزروعة	m56
٣٤	٢٤٤	١٩٠٥	٢	٤٤ ضمن ٤٤	١٥,١٨	خليل سمح مبروك رحيم	ارض مزروعة	m57
٣٥	٢٤٤	١٩٠٧	٢	٤٤ ضمن ٤٤	١٢,٢٧	محمد علي بكر خاتمة	ارض مزروعة	m58
٣٦	٢٤٤	١٩٠٣	٢	٤٤ ضمن ٤٤	١١٠,٠٠٢	انفلة عبد الرحمن عبد السيد طابع	ارض مزروعة	m59
٣٧	٢٤٤	١٩٠٣	٢	٤٤ ضمن ٤٤	٣٠,٠٣	محمد عبدالعليم عبدالرسول عيسى	مطل	m60
٣٨	٢٤٤	١٩٠٥	٢	٤٤ ضمن ٤٤	٢٨٢,٥٧	محمد عبد السيد مومني حسانين	ارض مزروعة	m61
٣٩	٢٤٤	١٩٠٥	٢	٤٤ ضمن ٤٤	٤,٨٧	محمد عبد السيد مومني	ارض زراعية	m62
٤٠	٢٤٤	١٩٠١	٢	٤٤ ضمن ٤٤	٤,٢٧	دوري كامل دوري	مطل	m63
٤١	٢٤٤	١٩٠٠	٢	٤٤ ضمن ٤٤	٧,٢٣	عمر جمال كامل دوري	ارض مزروعة	m64
٤٢	٢٤٤	١٩٠٧	٢	٤٤ ضمن ٤٤	٣٢٣,٦٨	رضي روافي ابو السيد مذكور	ارض مزروعة	m65
٤٣	٢٤٤	١٩٠٧	٢	٤٤ ضمن ٤٤	٢٢,٢٩	الاقمية حمدي القاهري مذكور - عابدة حمدي القاهري	مطل	m66
٤٤	٢٤٤	١٩٠٧	٢	٤٤ ضمن ٤٤	٨,١٨	سيد سمح - ربيع حوزة السيد عبد السيد ابو عامر	ارض مزروعة	m67
٤٥	٢٤٤	١٩٠١	٢	٤٤ ضمن ٤٤	٨٧,١٠	رضي روافي ابو السيد مذكور	مطل	m68
٤٦	٢٤٤	١٩٠١	٢	٤٤ ضمن ٤٤	٥٥٢,٤٦	رضي روافي ابو السيد مذكور	مطل	m68
٤٧	٢٤٤	١٩٠٤	٢	٤٤ ضمن ٤٤	١٢٤,٥٩	رضي روافي ابو السيد مذكور	ارض مزروعة	m68
٤٨	٢٤٤	١٩٠٤	٢	٤٤ ضمن ٤٤	١٢,٠٤	رضي روافي ابو السيد مذكور	ارض مزروعة	m68
٤٩	٢٤٤	١٩٠٣	٢	٤٤ ضمن ٤٤	٣٥٩,٦٨	رضي روافي ابو السيد مذكور	ارض مزروعة	m68
٥٠	٢٤٤	١٩٠٣	٢	٤٤ ضمن ٤٤	١١,١١	رضي روافي ابو السيد مذكور	ارض مزروعة	m68
٥١	٢٤٤	١٩٠٣	٢	٤٤ ضمن ٤٤	٩٠,٨٤	رضي روافي ابو السيد مذكور	ارض مزروعة	m68
٥٢	٢٤٤	١٩٠٣	٢	٤٤ ضمن ٤٤	٢,١٥	رضي روافي ابو السيد مذكور	ارض مزروعة	m68
٥٣	٢٤٤	١٩٠٣	٢	٤٤ ضمن ٤٤	٠,٤٣	رضي روافي ابو السيد مذكور	ارض مزروعة	m68
٥٤	٢٤٤	١٩٠٣	٢	٤٤ ضمن ٤٤	٢,٧٢	رضي روافي ابو السيد مذكور	ارض مزروعة	m68
٥٥	٢٤٤	١٩٠٣	٢	٤٤ ضمن ٤٤	٢,٧٢	رضي روافي ابو السيد مذكور	ارض مزروعة	m68
٥٦	٢٤٤	١٩٠٣	٢	٤٤ ضمن ٤٤	٢,٧٢	رضي روافي ابو السيد مذكور	ارض مزروعة	m68
٥٧	٢٤٤	١٩٠٣	٢	٤٤ ضمن ٤٤	٢,٧٢	رضي روافي ابو السيد مذكور	ارض مزروعة	m68
٥٨	٢٤٤	١٩٠٣	٢	٤٤ ضمن ٤٤	٢,٧٢	رضي روافي ابو السيد مذكور	ارض مزروعة	m68
٥٩	٢٤٤	١٩٠٣	٢	٤٤ ضمن ٤٤	٢,٧٢	رضي روافي ابو السيد مذكور	ارض مزروعة	m68
٦٠	٢٤٤	١٩٠٣	٢	٤٤ ضمن ٤٤	٢,٧٢	رضي روافي ابو السيد مذكور	ارض مزروعة	m68
٦١	٢٤٤	١٩٠٣	٢	٤٤ ضمن ٤٤	٢,٧٢	رضي روافي ابو السيد مذكور	ارض مزروعة	m68
٦٢	٢٤٤	١٩٠٣	٢	٤٤ ضمن ٤٤	٢,٧٢	رضي روافي ابو السيد مذكور	ارض مزروعة	m68
٦٣	٢٤٤	١٩٠٣	٢	٤٤ ضمن ٤٤	٢,٧٢	رضي روافي ابو السيد مذكور	ارض مزروعة	m68
٦٤	٢٤٤	١٩٠٣	٢	٤٤ ضمن ٤٤	٢,٧٢	رضي روافي ابو السيد مذكور	ارض مزروعة	m68
٦٥	٢٤٤	١٩٠٣	٢	٤٤ ضمن ٤٤	٢,٧٢	رضي روافي ابو السيد مذكور	ارض مزروعة	m68
٦٦	٢٤٤	١٩٠٣	٢	٤٤ ضمن ٤٤	٢,٧٢	رضي روافي ابو السيد مذكور	ارض مزروعة	m68



القائم بالمسح
 رئيس مكتب المشروعات
 محمد عبد السيد مذكور

القائم بالمسح
 رئيس مكتب المشروعات
 محمد عبد السيد مذكور

القائم بالمسح
 رئيس مكتب المشروعات
 محمد عبد السيد مذكور

كثف الملك الظاهرين لمشروع توسعة محور ٢٦ بولاية

الهيئة المصرية العامة للمساحة
مديرية المساحة بالجيزة
مكتب المشروعات

م	المركز	التاريخ	الوصف	الناقصة	المساحة بالقطار		المساحة بالمساحة	الارتفاع	ملاحظات
					م	ب			
٦٧				ضمن ١٣٢	٥.٨٦	٤٢.٧٣	٠	مبنى سيد السيد	
٦٨				ضمن ١٣٢	٥.٩٠	٤٣.٠٦	٠	صفا السيد مازوزي	
٦٩				مشروع رقم ٣٧٧٠	٢٣.٥٤	١٧١.٦٦	٠	مطبعة ربي	
٧٠				مشروع رقم ٤٣٧٤	١٩.٤٩	١٤٢.١٣	٠	مطبعة ربي	
٧١				ضمن ٣٤	١٦.٨٣	٢٩٧.٨٠	٠	مطبعة طارق	
٧٢				ضمن ١٣٢	٧.١٨	٢٢٧.٤٠	٠	مطبعة طارق	
٧٣				ضمن ١٣٢	٢.٦٦	١٩.٤٢	٠	لم يكتشف	
			الإجمالي		٤.٠٠	١٠.٨٨١,٩٨	٢		

مهاشم أحمد مديرية المساحة بالجيزة

بمصر

رئيس مكتب المشروعات/ سكا جيم رئيس القسم

التوقيع بالمحور ٢٦



كشف الملاك الظاهري لمشروع توسعة محور ٢٦ يوليو

الهيئة المصرية العامة للمساحة
مديرية المساحة بالجيزة
مكتب المشروعات

رقم الأرض	الوصف	المساحة (م ^٢)	عدد القطع	رقم القطع	مساحة القطع (م ^٢)	عدد المالكين	اسم المالك	رقم المالك
m 67	ممثل	٣٠.٩٣	٠	٤.٢٤	١	ضمن ١		١
	غرفة	٩.١٧	٠	١.٢٦	١	ضمن ١		٢
m 68	ممثل	١٥٥.١٢	٠	٢١.٢٧	١	ضمن ١		٣
	غرفة	١١.٣٠	٠	١.٥٥	١	ضمن ١		٤
m 69	ممثل	٢٤٩.٢٩	٠	١٠.٢٤	١	ضمن ١		٥
	غرفة	٤١.٣٨	٠	٥.٢٧	١	ضمن ١		٦
m 70	ممثل	٤١٢.١٣	٠	٨.٥٨	١	ضمن ١		٧
	مساحة خاصة	٣٢.١٥	٠	٤.٤٨	١	ضمن ١		٨
m 71	ممثل	١٢٤.١١	٠	١٣.٥٨	١	ضمن ١		٩
m 72	غرفة	٢٣.٤٠	٠	٣.٢١	١	ضمن ١		١٠
m 73	ممثل	١,٣٤٩.٥٩	٠	١٧.٠٥	١	ضمن ١		١١
	ممثل	٢,٩٣٩.٩١	٠	١٩	١	ضمن ١		١٢

رئيس مكتب المشروعات/ ح/ كرسى رئيس القسم

القائم بالحصص
الأجمه



مديرية المساحة بالجيزة

كشف الملاك الظاهري لمشروع توسعة محور ٢٦ يوليو

الهيئة المصرية العامة للمساحة
مطوية المساحة بالجيزة
مكتب المشروعات

ملاحظات	الوصف	الاسم	المسطح بالمتر المربع	المسطح			القطعة	الحوض	الناحية	المركز	م
				ف	ط	س					
m 109	ارض زراعية	محسن فتحى اسماعيل	٢٦.٧٧	٠	٠	٢.٢٧	ضمن ١٠			١	
m 110	ارض زراعية	عباس ابوزيد الشيمى	٢٢٥.٠٢	٠	١	١٢.٣٤	ضمن ١٠			٢	
m 111	ارض زراعية	محمد خليفة الشيمى	١.٠٩٩.٠٨	٠	٦	٦.٧٠	ضمن ١٠			٣	
m 112	فضاء	ايهاب سليمان عبد الرحمن	٦٧.٩٠	٠	٠	٩.٣١	ضمن ١١			٤	
m 113	ارض مزروعة	ورثة عبد اللطيف عبد الرحمن	٥٩٨٢.٣٢	١	١٠	٤.٢٧	ضمن ١٢			٥	
m 114	ارض مزروعة	مجدى عبد الفتاح خليل	١,٤٨٦.٣٨	٠	٨	١٠.٤٢	ضمن ١٤			٦	
	مصرف عزبة الشيمى	منقطة روى	٤٧.٥٦	٠	٠	٦.٥٢	ضمن ١٤			٧	
			٨٩٦٤.٩٤	٢	٣	٥.٠٠					

السبيل نمرة ٢

بني مجنول

اوسليخ

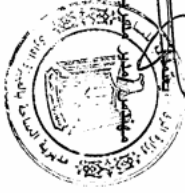
الأجمه

رئيس القسم

م

رئيس مكتب المشروعات

القائم بالمسحور



مكتب المساحة بالجيزة



كشف الملكة الطاهرين لمشروع توسعة محور ٢١ يوليو

الهيئة المصرية العامة للمساحة
مديرية المساحة بالجيزة
مكتب المشروعات

م	المرکز التاجير المحضر	النقطة	المسطح		المساحة بالمتر مربع	الاسم	الوصف	الملاحظات
			ط	ف				
١	ضمن ٣٧	ضمن ٣٧	١٧.٥٢	٠	١٢٧.٧٥	عبد الحكيم عامر ابو سلامة	شبكة محمول	m 123
٢	ضمن ٤٣-٣٩-٣٨	ضمن ٣٧	٦.٣٩	٣	٥٧١.٧٤	عبد سامي عثمان	ارض مزروعة	m 124
٣	ضمن ٣٩-٣٨	ضمن ٣٩-٣٨	١٧.٨٥	٩	١,٢٩٠.٢١	ورثة سعد السيد	ارض مزروعة	m 125
٤	ضمن ٤٩	ضمن ٣٩-٣٨	٢٣.٨٢	٢	٥٧٣.٧٧	ورثة سعد السيد	ارض مزروعة	m 126
٥	ضمن ٤٩	ضمن ٤٩	٨.٨٦	٤	٧٢٤.٧٥	ورثة حليبي سعيد حقاوي	ارض مزروعة	m 127
٦	ضمن ٥١-٥٠-٤٨	ضمن ٣٩-٣٨	٣.٩٩	٧	١,٢٥٤.٣٦	ورثة سعد السيد	ارض مزروعة	m 128
٧	ضمن ٤٨-٤٨	ضمن ٥١-٥٠-٤٨	٢.٩٥	٦	١,٠٧١.٦٩	سامي محمود طه امين	ارض مزروعة	m 130
٨	ضمن ٤٨	ضمن ٤٨	١٨.٨٧	٢	٤٨٧.٧٠	محمد عبد المنعم عبد الشافي	ارض مزروعة	m 131
٩		مشروع رقم ٣٧٦٢	٨.٠٩	٠	٥٩.٠٠	مشفقة ربي	ترعة ناهيا	
		الاجمالي	٤٠.٠٠	١٤	٦,٢٨١.١٨			



يقتدى

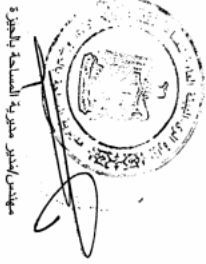
رئيس مكتب المشروعات/ كاسم
القائم بالحصر/ ع



مكتب الملاحة القاهرين لمشروع توسعة محور ٢١ يوليو

الهيئة المصرية العامة للمساحة
مطرية المساحة بالقاهرة
مكتب المطروحات

م	المرکز	التاحية الحوض	القطعة	المسطح بالقياس			المسطح بالمتر مربع	الاسم	الوصف	الملاحظات
				ف	ط	س				
١		١٠٠	ضمن ٢٤-٢٧	٠	١٢	١٥٠.٥	٢,٢١٠.١٩	ربيع رفاى الشبهى	ارض مزروعة	m 115
٢		١٠٠	ضمن ٢٤	٠	١٧.٣٥		١٢٦.٥٧	محمود ابو دنيا - حسن ابو دنيا	ارض مزروعة	m 116
٣		١٠٠	ضمن ١٩-٢٤	٠	١٢	٢١.٨٨	٢,٢٦٠.٠٠	ظه ابو داغر	ارض مزروعة	m 117
				١	٢	٦.٠٠	٤,٥٩٦.٧٦	الاجملى		



مهندس/عبد مبروك المساحة بالقاهرة

بمقتضى

رئيس مكتب المطروحات/ محمد ابراهيم رئيس القسم - ح

القائم بضموم

تكلف الملكة الطاهرين لمشروع ترميم معبر ٢١ يوليو

الهيئة المصرية العامة للمساحة
مدرسة المساحة بالجيزة
مكتب المشروع ومات

الرقم	الوصف	المساحة	القيمة	العدد	المساحة	القيمة	العدد	المساحة	القيمة
m79	فضاء تابع المنزل	عطر	٨٢,٢٦	٠	١١,٧٨	٠	٢١	١٢,٠٠	٧٧
m80	ارض قضاء	عبد ابراهيم عبد	١١٧,٠٠	٠	٢٢,٩٠	٠	٢١	٢٢,٩٠	٧٨
m81	ارض قضاء	عبد الطيف عبد ابراهيم	٣٢,٠٥٥	٠	١٩,٩٥	٠	٢١	١٩,٩٥	٧٩
m82	نصف القنراج	عبد الله و اسمايل مسعود اسمايل علي	١٥,٨٥	٠	٢,١٧	٠	٢١	٢,١٧	٨٠
m83	ارض زراعية	عبد الله و اسمايل مسعود اسمايل علي	٥٩٥,٠٢	٠	٥,٤٣	٠	٢١	٥,٤٣	٨١
m84	عرقة	عبد الله و اسمايل مسعود اسمايل علي	١٧,٣٤	٠	٢,٣٨	٠	٢١	٢,٣٨	٨٢
m84	ارض زراعية	عبد الله و اسمايل مسعود اسمايل علي	٢٥٢,٩٧	٠	١٠,٢٩	٠	٢١	١٠,٢٩	٨٣
m85	عرقة	محمود عبد مصطفى	٨,١٧	٠	١,١٩	٠	٢١	١,١٩	٨٤
m85	ارض قضاء مزرعة	محمود عبد مصطفى	١٢٧٨,٢٦	٠	٧,٢٩	٠	٢١	٧,٢٩	٨٥
m86	ارض زراعية	محمود عبد مصطفى	٥٤٢,٩٦	٠	٢,٤٥	٠	٢١	٢,٤٥	٨٦
m87	ارض زراعية	احمد هزارة البطاوي	١٣١٤,٣١	٠	١٢,٢١	٠	٢١	١٢,٢١	٨٧
m88	ارض زراعية	صمام عبد البطاوي	١٠٤٩,٦١	٠	٢٣,٩٢	٠	٢١	٢٣,٩٢	٨٨
m89	مقتل	احمد سليمان الواحي	٢,٨٩,٧١	٠	١١,٤٢	٠	٢١	١١,٤٢	٨٩
m90	ارض زراعية	احمد سليمان عبد المجيد علي عبد المجيد	٤٩١,١٠	٠	٥,٢٣	٠	٢١	٥,٢٣	٩٠
m91	ارض قضاء	سليم عبدالله خالفة	٤٨١,٠٥	٠	١٠,٢٧	٠	٢١	١٠,٢٧	٩١
m92a	ارض قضاء مزرعة	عادل شامي	٢٤١,٦٤	٠	١٥,٩٨	٠	٢١	١٥,٩٨	٩٢
m92a	ارض زراعية	عادل شامي	٨٩,١١	٠	١٢,٢٢	٠	٢١	١٢,٢٢	٩٣
m93	ارض قضاء مزرعة	محمود عبد مصطفى حسنين	٧١٢,١٠	٠	٢,١٩	٠	٢١	٢,١٩	٩٤
m94	عرقة	محمود عبد مصطفى حسنين	٢١,٧٨	٠	٣,٢٧	٠	٢١	٣,٢٧	٩٥
m94	ارض قضاء مزرعة	محمود عبد مصطفى حسنين	١١٤٤,٤٤	٠	١٢,٩٢	٠	٢١	١٢,٩٢	٩٦
m96	ارض قضاء مزرعة	خليل عبد مصطفى حسنين	١٠٨٦,٢٩	٠	٤,٩٥	٠	٢١	٤,٩٥	٩٧
m96	ارض قضاء مزرعة	خليل عبد مصطفى حسنين	٥٠٦,٦٧	٠	٢١,٤٧	٠	٢١	٢١,٤٧	٩٨
m97	ارض زراعية	وليد عبد رواش	١٢٧,٦٢	٠	١٧,٥٠	٠	٢١	١٧,٥٠	٩٩
m97	ارض زراعية	نبيل عبد الوهاب تصوري	٨,٤٧	٠	١,١٦	٠	٢١	١,١٦	١٠٠
m98	ارض زراعية	مسعود عبد الوهاب تصوري	١٣٣,٥٦	٠	١٨,٣١	٠	٢١	١٨,٣١	١٠١
m98	ارض زراعية	مصلحة ربي	١٢١٢٤,٠٥	٠	١٢,٠٠	٠	٢١	١٢,٠٠	١٠٢

حاجر لكن نمرة ١٤

ابو رواش

اوسيم

الاجملي



مكتب المساحة بالجيزة

يصدق

رئيس مكتب المشروع ومات
الشيخ احمد

رئيس

القائم بالمسح
الشيخ احمد

كثف الملك الظاهرين لمشروع توسعة محور ٢٦ يوليو

الهيئة المصرية العامة للمساحة
مديرية المساحة بالجيزة
مكتب المشروعات

الملاحظات	الوصف	الملك الظاهر	المسقط بالمتر مربع	المسقط بالقدم			القطعة	الوصف	التاحية	المركز	م
				ف	د	ص					
M 74	مبنى مستوف خفيف	ورثة زكي سيروك عبد	١٥٦,٠٨	٠	٠	٢٦,٤٠	ضمن ٦٥	حاجر اهالي بني مجلول نغرة ١٣	ابو رولش	الجيزة	١
M 75	قطعة ارض ابي النبي	ورثة سعيد نصر سعيد	١٤٠,٩٠	٠	٠	١٩,٣٢	ضمن ٦٥				٢
M 76	ارض زراعية	مفي ز غول جبروي	٤٤٥,٨٨	٠	٢	١٣,١٤	ضمن ٦٤				٣
M 77	ارض مزروعة	شعبان فرحات عبد السلام مذكور	٥٣٧,٢٨	٠	٣	١,٦٧	ضمن ٦١				٤
M 78	ارض مزروعة		١٨٠,٧٧	٠	١	٠,٧٩	ضمن ٦٤				٥
M 83	ارض مزروعة		٧١١,٤١	٠	٤	١,٥٥	ضمن ٦٨				٦
	ارض مزروعة		٢٦,٥٩	٠	٠	٣,٦٥	ضمن ٦١				٧
	ارض مزروعة		٠,٥٩	٠	٠	٠,٠٨	ضمن ٦٢				٨
	ارض مزروعة		١٢٢,٦٢	٠	٠	١٦,٨١	ضمن ٦٨				٩
	ارض مزروعة	عبد الله و السماعيل مسعود السماعيل علي	٣٣٨,١٩	٠	١	٢٢,٣٧	ضمن ٦٧				١٠
	ارض مزروعة		٣٩,٤٠	٠	٠	٥,٤٠	ضمن ٦٨				١١
			٢٦٩٩,٦٧	٠	١٥	١٠,٠٠	ضمن ٦٨	الاجمالي			



مهندسين المختارين بمديرية المساحة بالجيزة

وتصديق

رئيس مكتب المشروعات
د. حليم رجب الدين القاسمالقائم بالتصديق
د. حليم رجب الدين القاسم

تخفيف الملك الظاهرين لمشروع تهيئة محور ٢٦ بوايو

الهيئة المصرية العامة للمساحة
مديرية المساحة بالجيزة
مكتب المسحريات

م	المرکز	التاحية	الحيثية	القطعة	المساحة بالقطعة		المساحة بالقطعة	المساحة بالقطعة	الاسم	الوصف	الملاحظات
					م	م					
١					٥.٤٠	٠	١٩.٣٩	٠	محمد عبد محمد ونفسي عبد محمد ورايح عبد محمد	عقار	
٢					٢.٦٥	٠	١٩.٣٥	٠	حسن عبد محمد	ارض قضاء تايبة للمبنى	
٣					٩.٠١	٠	١٥.٧٣	٠	حدي عبد محمد	ارض قضاء تايبة للمبنى	
٤					٧.٧٢	٠	٥١.٢١	٠	احمد محمد عبد	عقار	
٥					١٤.٩٥	٠	١٠.٩٠	٠	ملاح سيد ناصر صعيد	ارض قضاء تايبة لحظيرة موالى	
٦					١.٤٥	٠	١٠.٥٨	٠	شهبان فرحات عبد السلام مدكور	حظيرة موالى	
٧					١٩.٩٩	٠	١٤٥.٥٩	٠	كمال سعيد مرزوق - المستشار: محمود ميروك	ارض زراعية	
٨					٥.٤٥	٠	٣٢٧.٤٠	٠	عبد ميروك السواداني	ارض زراعية	
٩					١.٩٢	٠	٣٩.٧٨	٠	حمدة ميروك محمود ميروك	مبنى	
١٠					١٠.٠٤	٠	٢٤٨.٢٧	٠	عبد ميروك ميروك	ارض زراعية	
١١					٣.٠٥	٠	٢٢.٢٢	٠	عزيرة ميروك محمود ميروك	ارض زراعية	
١٢					٩.٠١	٠	١٥.٧٠	٠	عزت علي السيد	عقار	
١٣					٧.٥٤	٠	٥٤.٩٩	٠	لم يستكمل	عقار	
١٤					٨.٨١	٠	١٤.٢٧	٠	مسجد عبد السميع بكر ابو عرب	ارض زراعية	
١٥					٢.٥٧	٠	١٨.٤١	٠	لم يستكمل	مبنى	
١٦					٨.٥٣	٠	١٩.٠١	٠	مساحة عبد السميع بكر ابو عرب	ارض زراعية	
١٧					١٢.٥٥	٠	٩١.٥٠	٠	لم يستكمل	مبنى	
١٨					١٩.٠١	٠	٢١٢.٧٨	٠	نقاعة عبد السميع بكر ابو عرب	ارض زراعية	
١٩					١.٢٧	٠	١١.١٢	٠	لم يستكمل	مبنى	
٢٠					١.٣٨	٠	٣٥٥.٦٩	٠	ملكه عبد السميع بكر علي	ارض زراعية	
٢١					١.٧٣	٠	١٢.٥٨	٠	جمال عبد السميع بكر علي	ارض مزروعة	
٢٢					٢٣.٤٢	٠	١٧٥.٥٧	٠	كانت محمود وشانكي	ارض زراعية	
٢٣					٣.٧٨	٠	٢٠٢.٥٧	٠	صالح عبد الريمون علي	ارض زراعية	
٢٤					٢.٥٠	٠	١٨.٢٣	٠	صمصم هويت	ارض قضاء	
٢٥					١٩.٠٨	٠	٤٩.٢١	٠	محمود عبد محمد	عقار	
٢٦					٦.٧٥	٠	٩١.٤٩	٠	ورث السيد ابو الغم عبد عظيموى	ارض قضاء	
٢٧					١٣.١٩	٠	٤٩.٤٩	٠			
٢٨					٩.٠٠	١	٥١٤.٠٩٣	١			
٢٩											
٣٠											
٣١											
٣٢											
٣٣											

ويتعدى

رئيس مكتب المسحريات/مركز المسحريات/رئيس القسم/١٥٤١

القائم بالمسحريات/٢٣

الإجمالي

٣٥ - ٢

٣

٤

٥

٦

٧

٨

٩

١٠

١١

١٢

١٣

١٤

١٥

١٦

١٧

١٨

١٩

٢٠

٢١

٢٢

٢٣

٢٤

٢٥

٢٦

٢٧

٢٨

٢٩

٣٠

٣١

٣٢

٣٣

٣٤

٣٥

٣٦

٣٧

٣٨

٣٩

٤٠

٤١

٤٢

٤٣

٤٤

٤٥

٤٦

٤٧

٤٨

٤٩

٥٠

٥١

٥٢

٥٣

٥٤

٥٥

٥٦

٥٧

٥٨

٥٩

٦٠

٦١

٦٢

٦٣

٦٤

٦٥

٦٦

٦٧

٦٨

٦٩

٧٠

٧١

٧٢

٧٣

٧٤

٧٥

٧٦

٧٧

٧٨

٧٩

٨٠

٨١

٨٢

٨٣

٨٤

٨٥

٨٦

٨٧

٨٨

٨٩

٩٠

٩١

٩٢

٩٣

٩٤

٩٥

٩٦

٩٧

٩٨

٩٩

١٠٠

١٠١

١٠٢

١٠٣

١٠٤

١٠٥

١٠٦

١٠٧

١٠٨

١٠٩

١١٠

١١١

١١٢

١١٣

١١٤

١١٥

١١٦

١١٧

١١٨

١١٩

١٢٠

١٢١

١٢٢

١٢٣

١٢٤

١٢٥

١٢٦

١٢٧

١٢٨

١٢٩

١٣٠

١٣١

١٣٢

١٣٣

١٣٤

١٣٥

١٣٦

١٣٧

١٣٨

١٣٩

١٤٠

١٤١

١٤٢

١٤٣

١٤٤

١٤٥

١٤٦

١٤٧

١٤٨

١٤٩

١٥٠

١٥١

١٥٢

١٥٣

١٥٤

١٥٥

١٥٦

١٥٧

١٥٨

١٥٩

١٦٠

١٦١

١٦٢

١٦٣

١٦٤

١٦٥

١٦٦

١٦٧

١٦٨

١٦٩

١٧٠

١٧١

١٧٢

١٧٣

١٧٤

١٧٥

١٧٦

١٧٧

١٧٨

١٧٩

١٨٠

١٨١

١٨٢

١٨٣

١٨٤

١٨٥

١٨٦

١٨٧

١٨٨

١٨٩

١٩٠

١٩١

١٩٢

١٩٣

١٩٤

١٩٥

١٩٦

١٩٧

١٩٨

١٩٩

٢٠٠

٢٠١

٢٠٢

٢٠٣

٢٠٤

٢٠٥

٢٠٦

٢٠٧

٢٠٨

٢٠٩

٢١٠

٢١١

٢١٢

٢١٣

٢١٤

٢١٥

٢١٦

٢١٧

٢١٨

٢١٩

٢٢٠

٢٢١

٢٢٢

٢٢٣

٢٢٤

٢٢٥

٢٢٦

٢٢٧

٢٢٨

٢٢٩

٢٣٠

٢٣١

٢٣٢

٢٣٣

٢٣٤

٢٣٥

٢٣٦

٢٣٧

٢٣٨

٢٣٩

٢٤٠

٢٤١

كدف الملاك الظاهريين لمشروع توسعة محور ٢١ يوليو

الهيئة المصرية العامة للمساحة
مديرية المساحة بالجيزة
مكتب المشروعات

الملاحظات	الوصف	الاسم	المسطح بالمتر مربع	المسطح بالقطبان		القفلة	المعرض	الناحية	م	المركز
				ف	ط					
	مصرف السبيل	منقعة ري	٥٥.٠١	٠	٠	٧.٥٤	مشروع رقم ٤٢٧١		١	أول
	مصرف كوم بركة	محمود ابو دنيا	٨١.٤٥	٠	٠	١١.١٧	مشروع رقم ٤٢٧٠		٢	
m 118		سيد ابو عجلة	٤١٣.٨١	٠	٢	٨.٧٤	ضمن ٢١		٣	
m 120		سليمان زكى زليخة	٣٢٠.٨١	٠	١	١٩.٩٩	ضمن ٢٣		٤	
m 119		عبد القناح حنفي محمد	٢٣٨٧.٠٢	٠	١٣	١٥.٣٠	ضمن ٢٢		٥	
m 121	ارض زراعيه	٢٣٢.٤٣	٠	١	٨.٠١	ضمن ٢٣		٦		
m 119		سليمان زكى زليخة	٢٨.٧٣	٠	٠	٣.٩٤	متناكلا مع مشروع ١٨ تعمير		٧	
m 119		عبد القناح حنفي محمد	١٧٢.٧٠	٠	٠	٢٣.٦٨	ضمن ٢٣		٨	
m 121		عبد القناح حنفي محمد	١٤.٢٨	٠	٠	١.٩٦	ضمن ٢٤		٩	
			٣٧٠٧.٢٤	٠	٢١	٤.٠٠				الإجمالي



ويقدم

رئيس مكتب المساحة بالجيزة

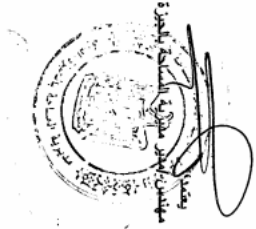
رئيس مكتب المشروعات

القائم بالمساحة

كشف الملاك الظاهرين لمشروع توسعة محور ٢٦ يوليو

ملاحظات	الوصف	الاسم	المسطح بغير المربع	المسطح بالقطر			القطعة	الحوض	التحفة	المركز	م
				ف	ط	س					
m 135	ارض زراجه	حلى محمود عبد البراهيم مرزوق	١٤٧.٥٩	٠	٠	٢٠.٢٤	ضمن ٥٢	عكارة نمرة ١٣ قسم اول	مركز بركة	٣	١
m 136		مكرم حسين شلتن	١٤٣.٩٧	٠	٠	١٩.٧٤	ضمن ٥٤-٥٣				٢
m 137		احمد حسين احمد حمود	٢٣١.٨٤	٠	١	٧.٧٩	ضمن ٥٥-٥٤				٣
m 138		عبدالمطلب نصر عبدالمطلب	٧٩٦.٣٠	٠	٤	١٣.١٩	ضمن ٥٧-٥٦				٤
m 139		مكرم حسين عبدالعالم شلتن	١٧٧٧.١٩	٠	١٠	٢.٧٥	ضمن ٥٩				٥
	مصروف البيشمي	مطبعة زوي	٥٨٤.٠٨	٠	٣	٨.٠٩					٦
m 141	ارض قضاء	حسين محمد جوي القاسبي	١٠.٦٦	٠	٠	١.٤٦					
			٣,٦٩٢.١٣	٠.٠٠٠	٢١	٢		الاجمالي			

الهيئة المصرية العامة للمساحة
مديرية المساحة بالجيزة
مكتب المفروضات



مهندسين المساحة بالجيزة
مهندسين المساحة بالجيزة

رئيس مكتب المفروضات
م. ح. ح. ح.

القائم بالمفروضات
م. ح. ح. ح.



كشف الملاك الظاهري للمشروع كوسعة محور ٢٦ يوليو

الهيئة المصرية العامة للمساحة
مديرية المساحة بالجيزة
مكتب المشروعات

ملاحظات	الوصف	الاسم	المساحة بالمتر المربع		المساحة بالمتر المربع		القطعة	المقطع والقفارة نمرة ٨ قسم ثاني الاجملى	المركز	م
			متر	متر	متر	متر				
	ارض قسناه		١٢٢,٤٨	٠	٠	١٢,٧٩				١
M 141	مطار	حسن عبد عبد القاسم	٨٠,٧٥	٠	٠	١١,٠٧	ضمن ٣			٢
	ارض قسناه		٢٤,٧٣	٠	٠	٣,٣٩		نهايا		٣
	مصرف المحيط صومعي	مشروع ٣٨٨ روي	٢٤١,١٤	٠	١	٢٢,٨٤	مشروع ٣٨٨ روي			٤
M 142	ارض مزروعة	منطقة عالية - املاك دولة	٤٢١,٧٧	٠	٢	٩,٨٣	ضمن ١٢-١١			٥
	مصرف اللينبي	منطقة روي	٥,٠٢	٠	٠	٠,١٩	ضمن ٣-٤			
	الرشاح الاصفر	منطقة روي	٨٣,٧١	٠	٠	١١,٤٨	ضمن ١٢			
			١,٠٨٠,٠٠٩	٠	٠	٤,٠٠٠				



مهندس/احمد مديونة المساحة بالجيزة

يتمتع

رئيس مكتب المشروعات/م.كا/إ.م/رفيق القصار

القائم بالمسحور/أ.م.ع

القائم بالمسحور/أ.م.ع

كثف الملاك الظاهري لمشروع تربية محور ٢١ بوايو

الهيئة المصرية العامة للمساحة
مديرية المساحة بالجيزة
مكتب المشروعات

م	المركز	التاحية	الوصف	القطعة	المساحة بالقطعة			المساحة بالقطعة مربع	الاسم	الوصف	الملاحظات
					ك	ط	م				
١				ضمن ١٣-٨	٠	٠	١٠٠٠٣	ورثة رشيدة عبدالخالق شلتن وورثة علي السيد السيد علي	ارض زراعية	m 143	
٢				ضمن ١٣	٠	٠	٥٠٨٥١	منطقة ري	ترعة حوض الاربعة	m 144	
٣				ضمن ١٨	٠	٠	١٥٠٧١	ورثة/البيبة الازهر		m 145	
٤				ضمن ١٨	٠	٠	١٤٤٠٨٨	حصن سعودي على الاسم	ارض زراعية	m 146	
٥				ضمن ١٧-١٨	٠	٠	١٠٠٠٢	حصن سعودي على الاسم		m 147	
٦				ضمن ١٨-١٧-١٦ وبتناقل مع مشروع ١٨ تغيير	٧	٠	١٠٠٠٢	حصن سعودي على الاسم		m 148	
٧				ضمن ١٥	٠	١٤	١٠٠٠٦	ورثة/السيد علي امن وورثة/سليمان علي امن	ارض قضاء	m 149	
٨				ضمن ٢١	٠	٣	٤٠٧٢٩	منطقة ري	رياح تيم	m 150	
٩				ضمن ٢١	٠	١	١٨٠٤٣	منطقة ري	ارض قضاء	m 150a	
١٠				ضمن ٤٧	٠	٠	١٠٥١٤	مجدى الدين	ارض زراعية	m 149	
١١				ضمن ٢٥	٠	٠	١٢٠٣	ورثة/عبدالحميد هلال	ارض زراعية	m 150	
١٢				ضمن ٤٧	٠	٠	١٢٠٣	لم يستعمل	شارع	m 150	
١٣				ضمن ٤٧	٠	١٧	٩٠٨٥	عبد عبدالحميد حسين زليخة		m 151	
١٤				ضمن ٤٧-٤٣-٤٢-٤١	٠	٢	٩٠١٧٢	سعد حطمي عبد حسين شحاته		m 151	
١٥				ضمن ٤٦ وبتناقل مع مشروع ١٨ تغيير	١١	٠	٣٠٥٧٢	ممتاز وطهري وموضي احمد شحاته - وورثة عوايس احمد تيم	ارض زراعية	m 152	
١٦				ضمن ٤٥-٤٤	٠	١٣	٧٠٧٩	السيد لمعي ابو حبيب		m 153	
١٧				ضمن ٤٤	٠	٠	١٢٠٣٧	عبد المنهي السيد السيد بسمة		m 154	
١٨				ضمن ٤٧	٠	٠	١٠٠٠٦	منطقة طرق	شارع	m 154	
				الاجمالي	٤	٢	١٢	١٧٠٤٠٠٤١			

مهندس/احمد عطوية المساحة بالجيزة

ويجوز

رئيس مكتب المشروعات/مكي جابر بنين القيس

القائم بالمساحة/مكي جابر بنين القيس

كثف الملاك الظاهري لمشروع لتوسعة محور ٢١ يوليو

ملاحظات	الوصف	الإسم	المسطح بالمتري	المسطح			القطعة	الناحية الموض	المركز	م
				قارن	ط	سن				
m 102	ارض قضاء مزروعه عرقة ارض قضاء حقلية مواشي	ورثة ابراهيم احمد ضحي	٣٢٣,٠٦	٠	١	٢٠,٣٠	ضمن ١٠	الناحية الموض	1	
m 103	مسجد سلم المنصورية	ابراهيم خلكي	٢٣٣,٥٨	٠	١	٨,٠٣	ضمن ١٠	الناحية الموض	2	
m 104	ارض قضاء مزروعه حقل	مجدى قضي جابر عبد الدائم	١٩٩,٥٢	٠	١	٣,٣٦	ضمن ١٠	الناحية الموض	3	
m 105	ارض قضاء (جراج سيرات) ارض قضاءجراج متكامل مع مشروع ١٨ تسمير	مجدى قضي جابر عبد الدائم	٧٠,٥٦	٠	٠	٩,٦٧	ضمن ١٢	الناحية الموض	4	
m 106	ارض قضاء مزروعه متكامل مع مشروع ١٨ تسمير شراج عكس بالارض	محمود حسن علي	٧٨٨,١١	٠	١	١٥,٥٠	ضمن ١٢	الناحية الموض	5	
m 107	ارض زراعيه ارض زراعيه ارض زراعيه ارض قضاء مزروع متكامل مع مشروع ١٨ تسمير	الشركة اللبنانية للتنمية العقارية	٢٧,٠٣	٠	٠	٣,٧١	ضمن ١٢	الناحية الموض	6	
m 108	ارض زراعيه ارض زراعيه ارض زراعيه ارض قضاء مزروع متكامل مع مشروع ١٨ تسمير حقل	حلم حسين رحلي	٩٥٨,٧٥	٠	٥	١١,٤٦	ضمن ١٢	الناحية الموض	7	
			٥١٨,٥٥	٠	٢	٢٣,١٠	ضمن ١٢-١٣	الناحية الموض	8	
			١,٢٩٤,١٢	٠	٧	٩,٤٤	ضمن ١٣	الناحية الموض	9	
			٨٤٧,٥٦	٠	٤	٢٠,٢٦	ضمن ١٣-١٢	الناحية الموض	10	
			١٥,٢٠	٠	٠	٢,٠٨	ضمن ١٤	الناحية الموض	11	
			٢,١٥١,٠٢	٠	١٢	٦,٩٤	ضمن ١٣	الناحية الموض	12	
			٣,٤٢٦,٧٦	٠	١٩	١٣,٨٦	ضمن ١٤	الناحية الموض	13	
			١,٢٠	٠	٠	٠,١٦	متكامل مع مشروع ٤٣٧٢	الناحية الموض	14	
			٧٣٩,٧٣	٠	٤	٥,٤٣	ضمن ١٤	الناحية الموض	15	
			١٧٢,٠٨	٠	٠	٢٣,٥٩	ضمن ١٣-١٢	الناحية الموض	16	
			٢٦,٧٧	٠	٠	٣,٦٧	ضمن ١٣	الناحية الموض	17	
			٩٦,٤٠	٠	٠	١٣,٢٢	ضمن ١٣	الناحية الموض	18	
			١٣,٧٦	٠	٠	١,٨٩	ضمن ١٣	الناحية الموض	19	
			٧٨٠,٩٣	٠	١	١٤,٥٢	ضمن ١٤	الناحية الموض	20	
			٥٢,٩٩٢	٠	٠	٧,٢٦	ضمن ١٤	الناحية الموض	21	
			١١,٧٦٦,٣٩	٢	١٩	٥,٣٦	الاجمالي	الناحية الموض	22	

الهيئة المصرية العامة للمساحة
مديرية المساحة بالجيزة
مكتب المشروعات

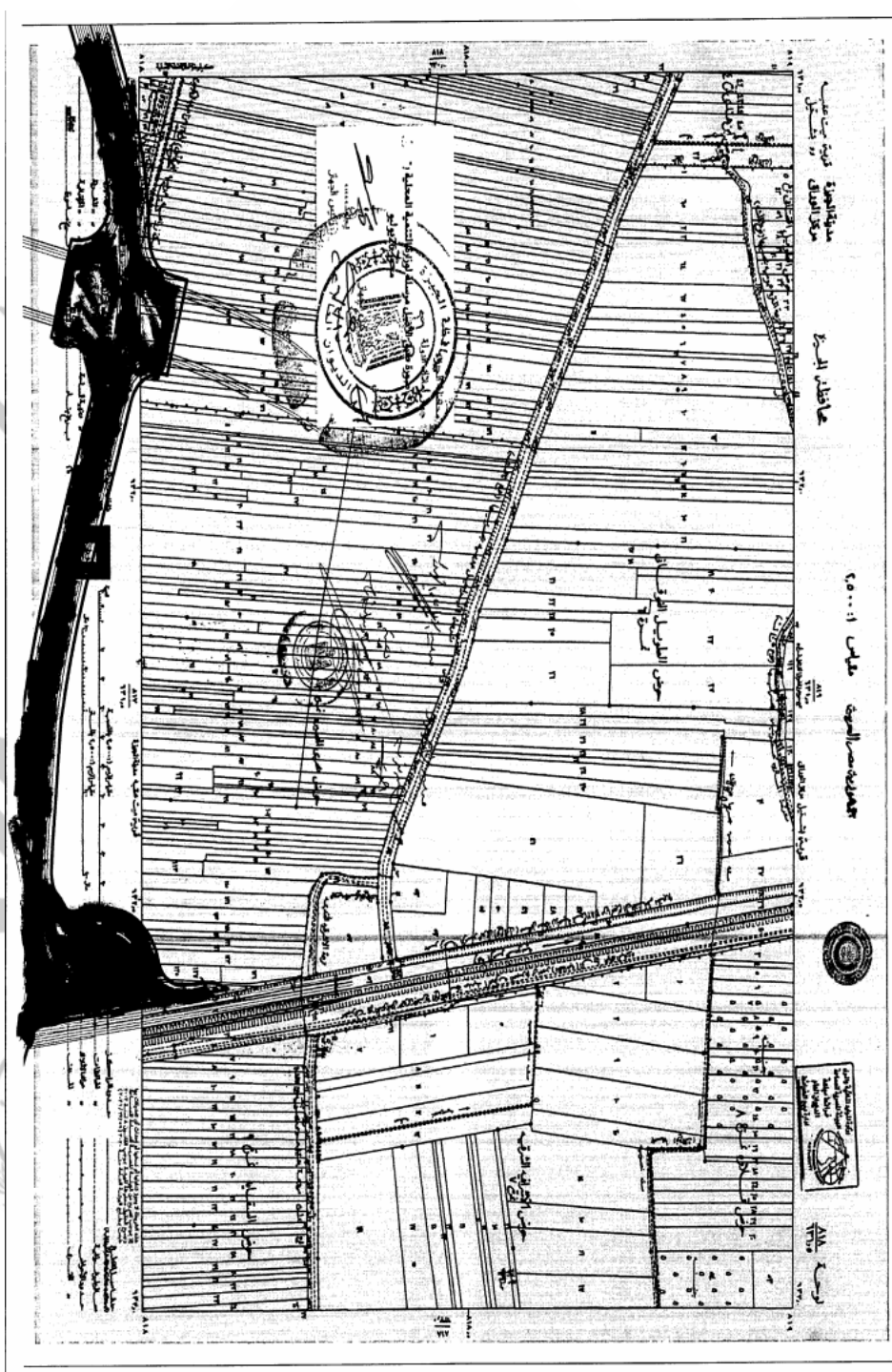


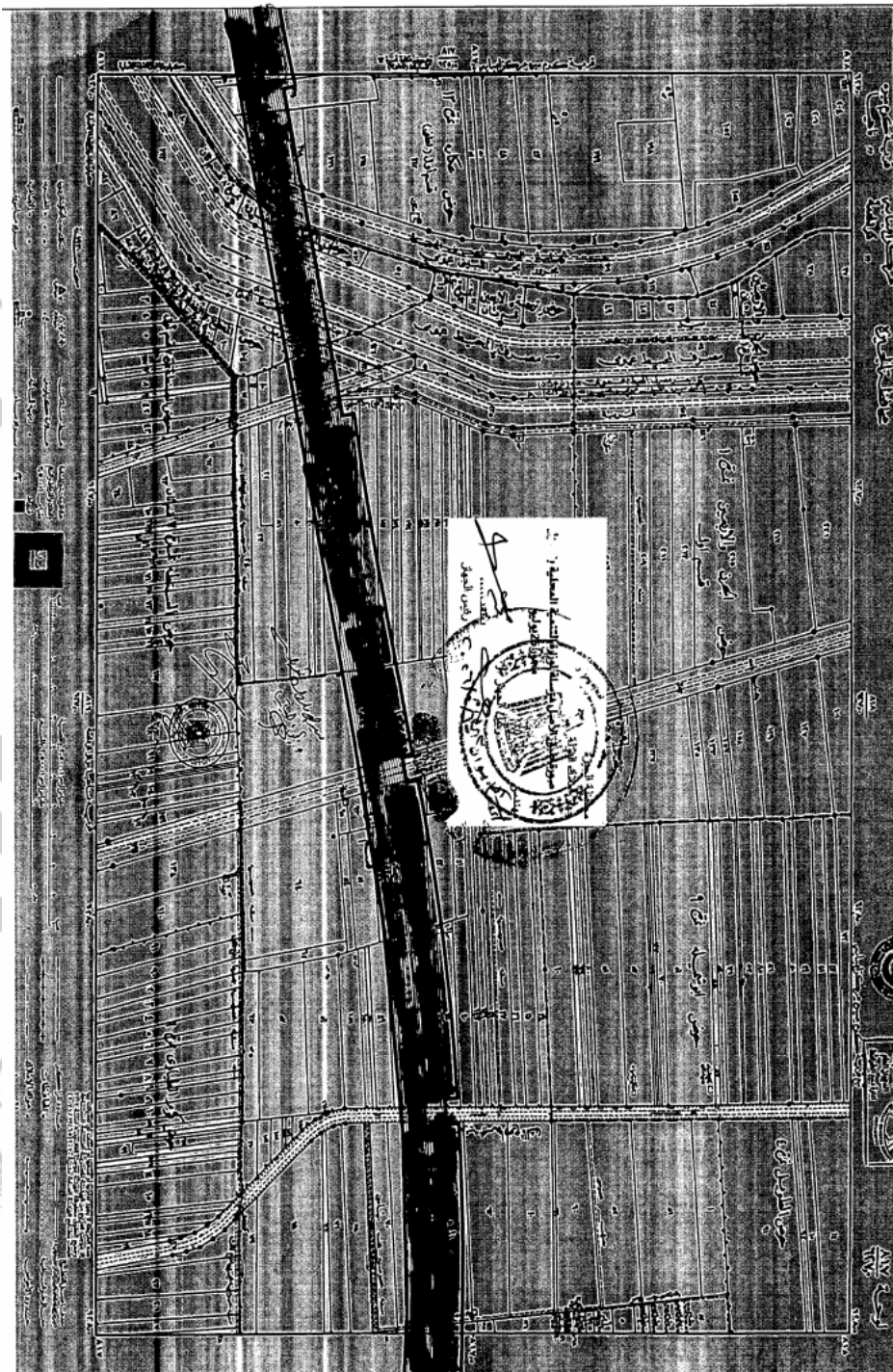
يوسف محمد

مهندس المساحة بالجيزة

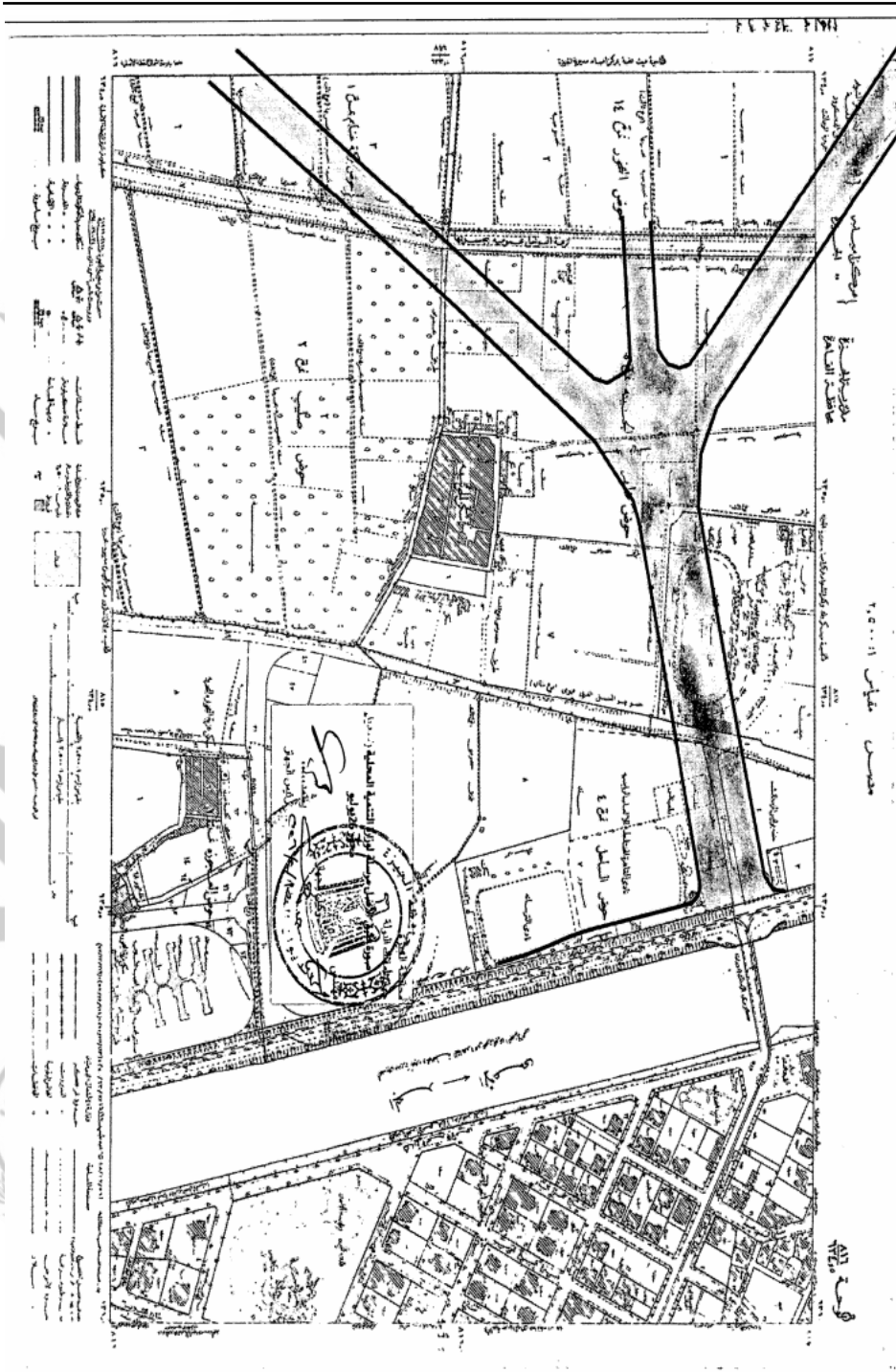
رئيس مكتب المشروعات بالجيزة

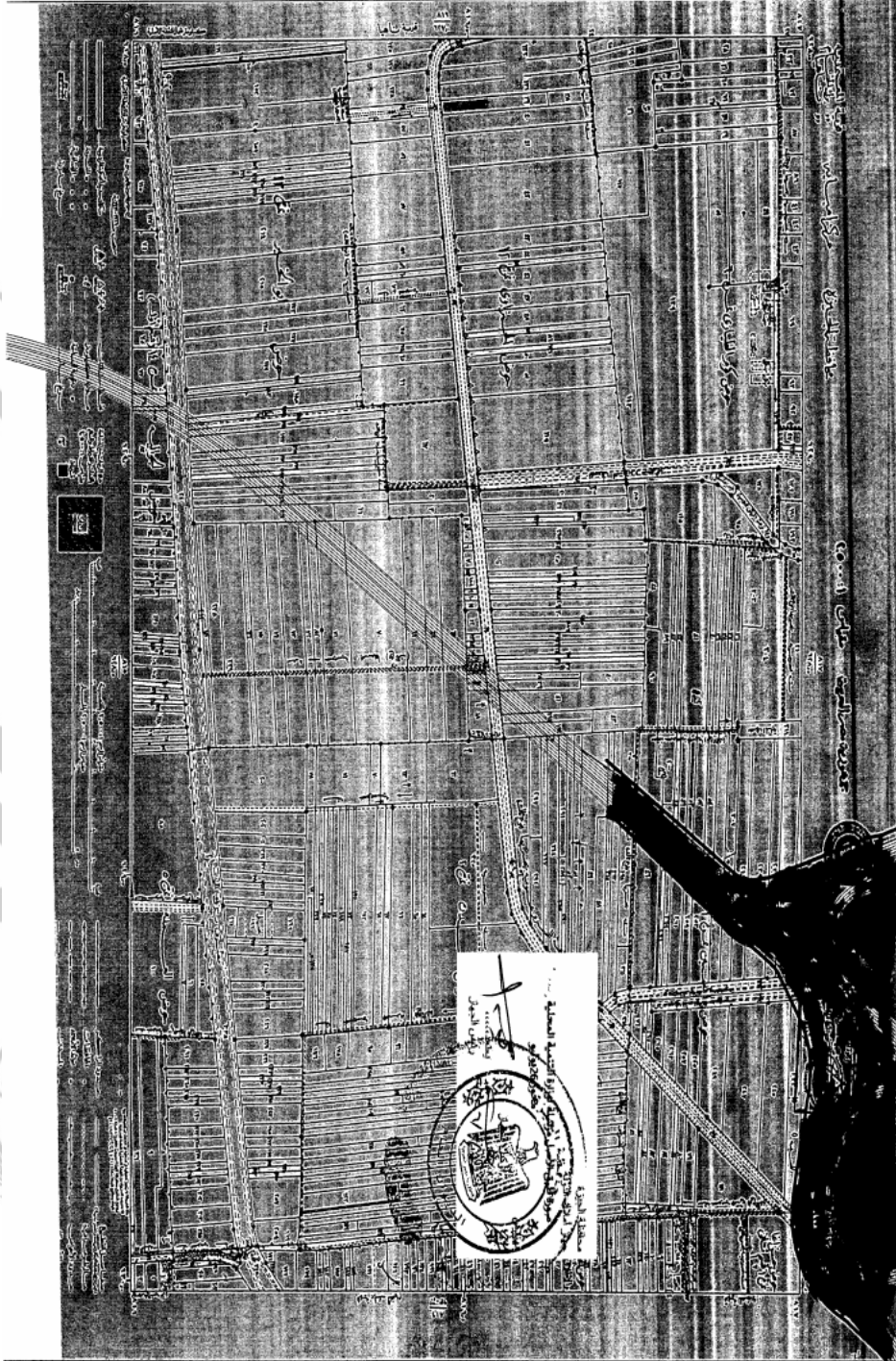
القائم بالحصار

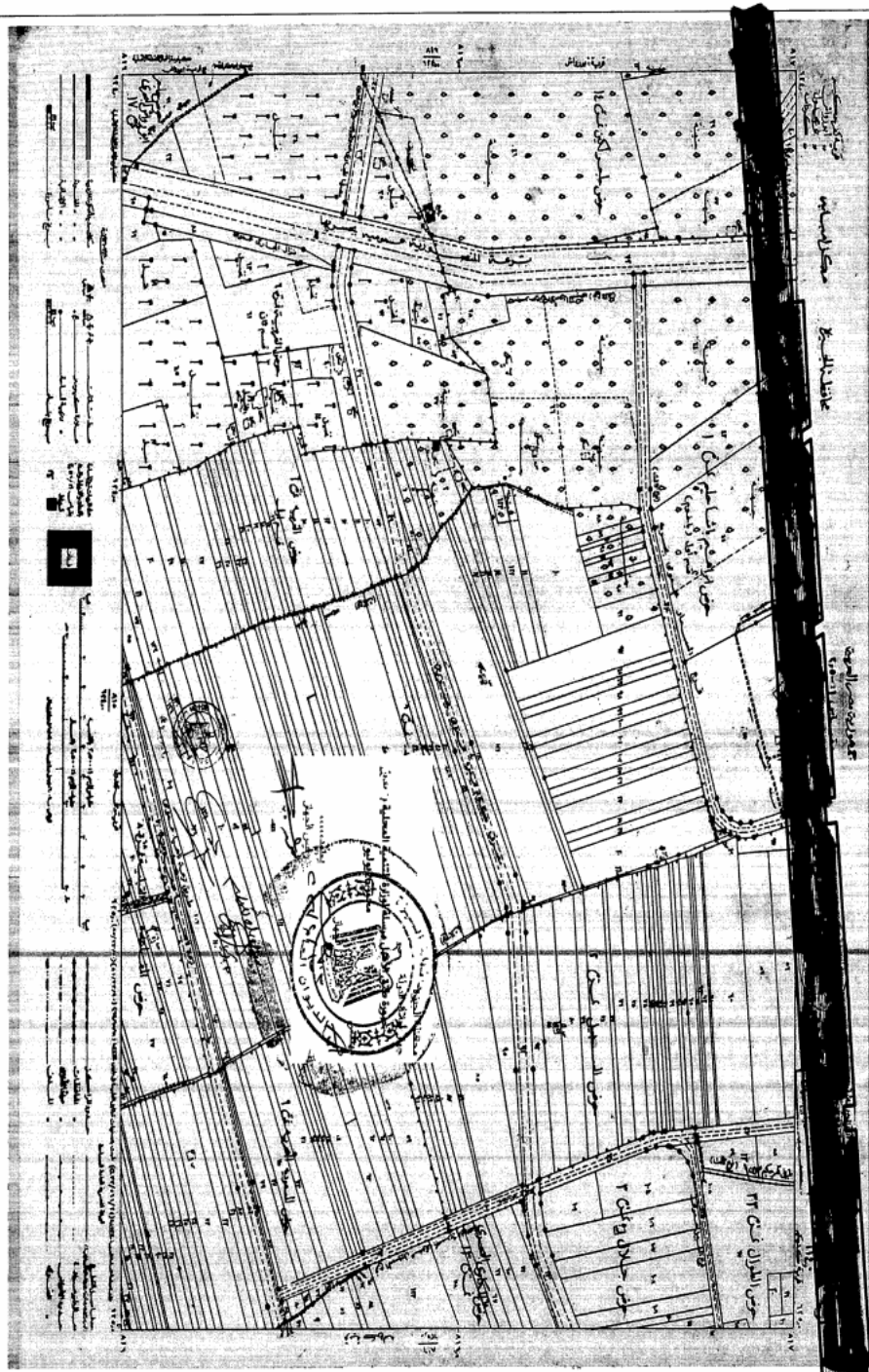


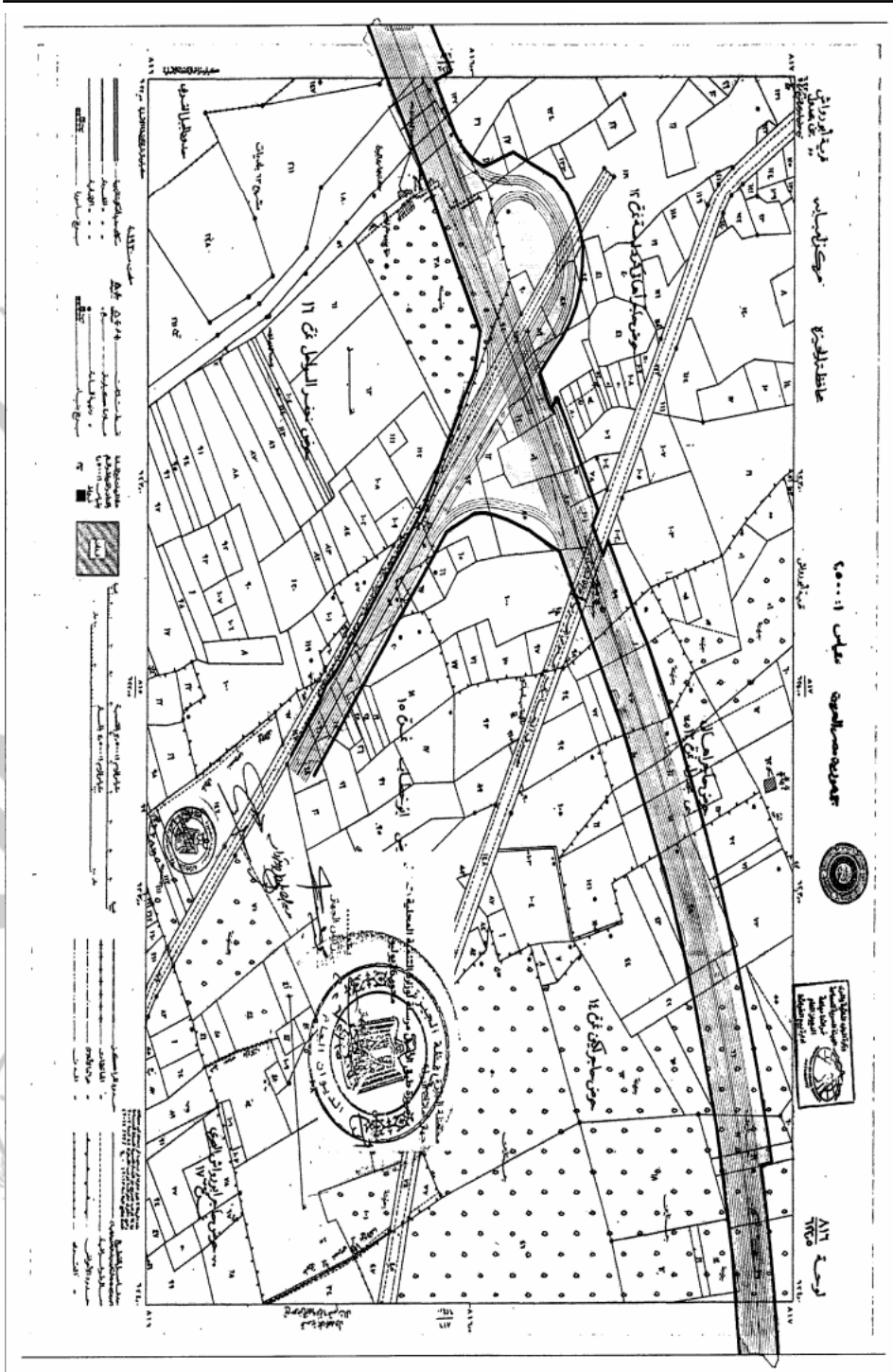


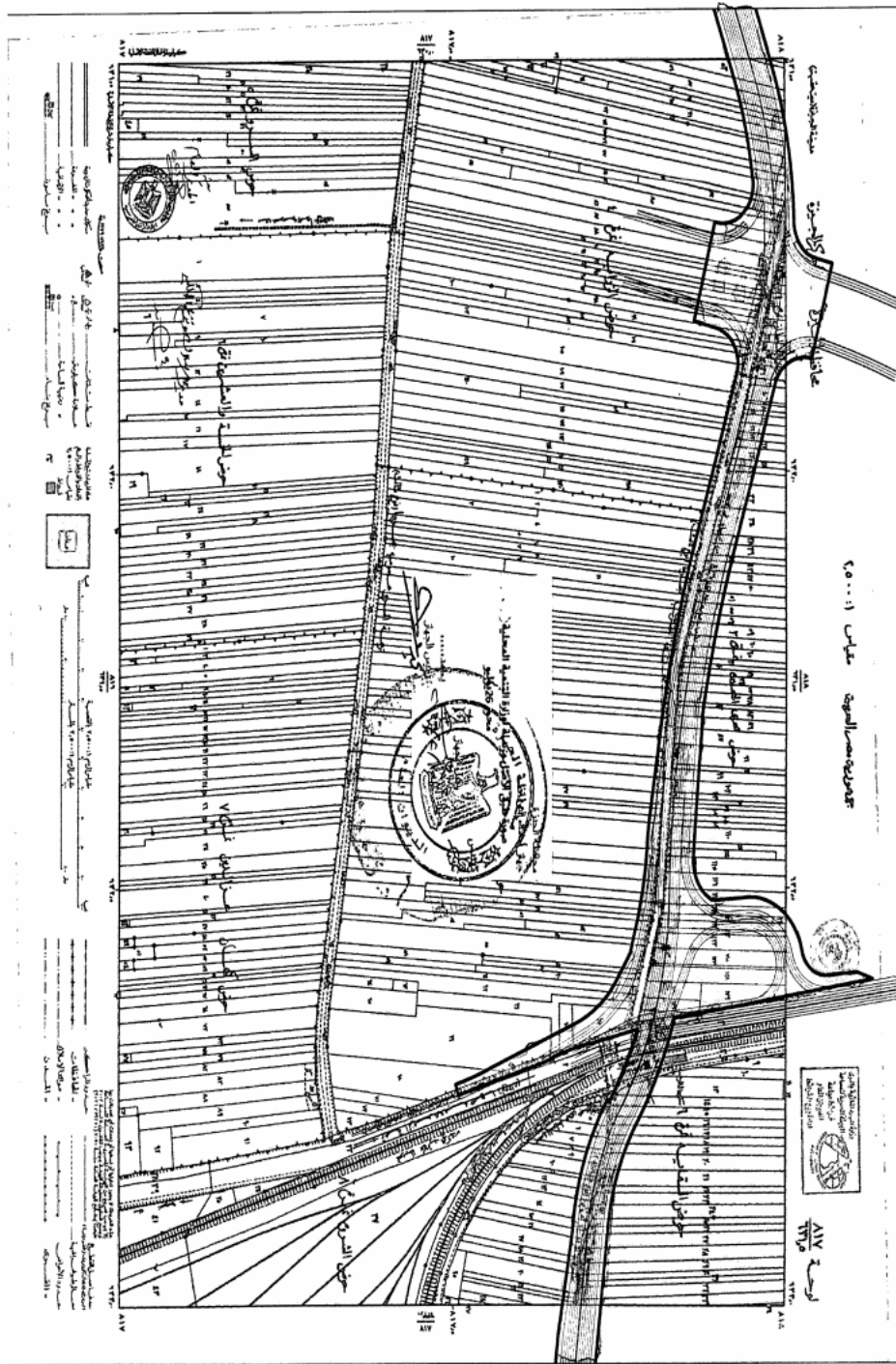


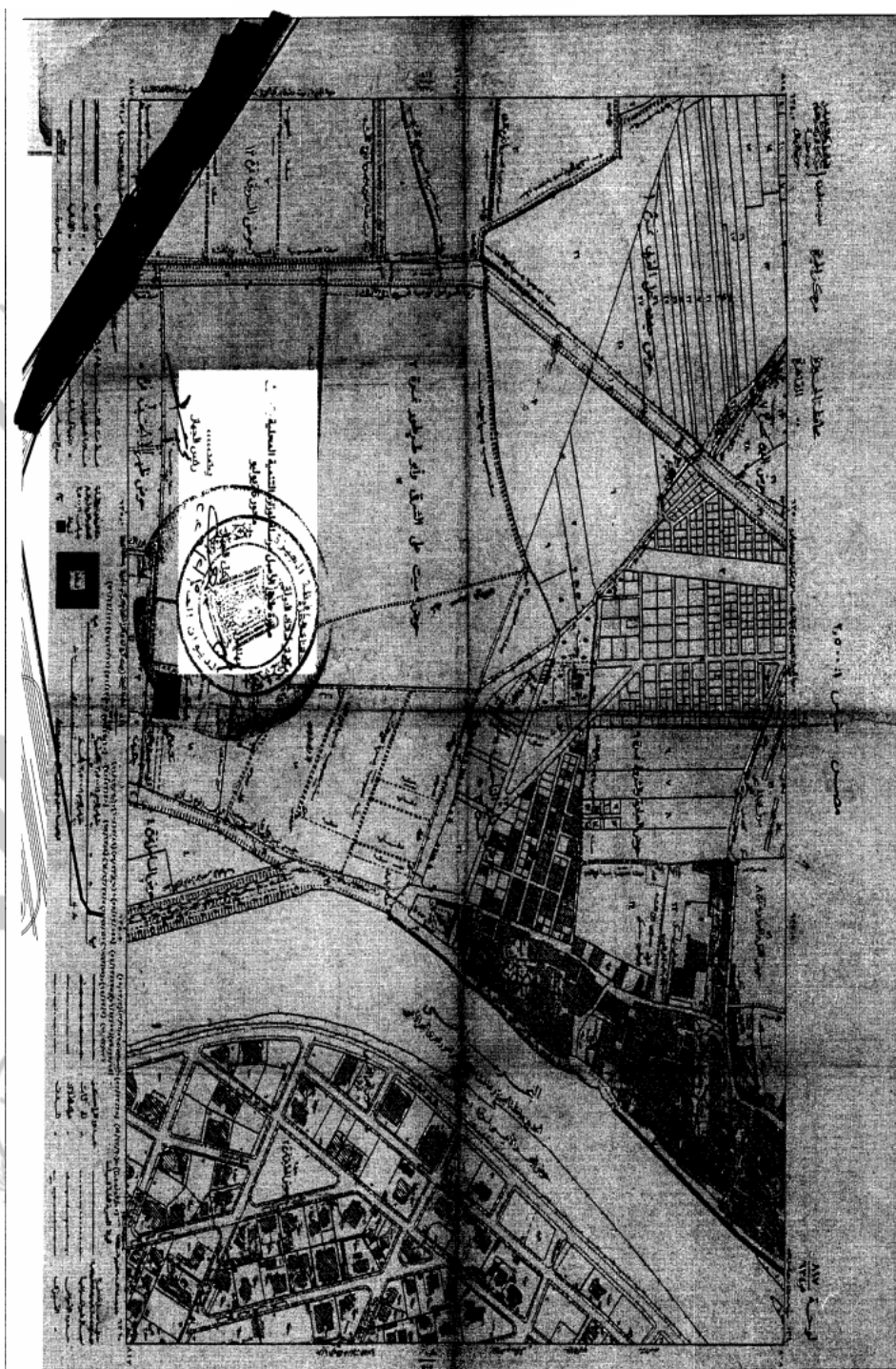


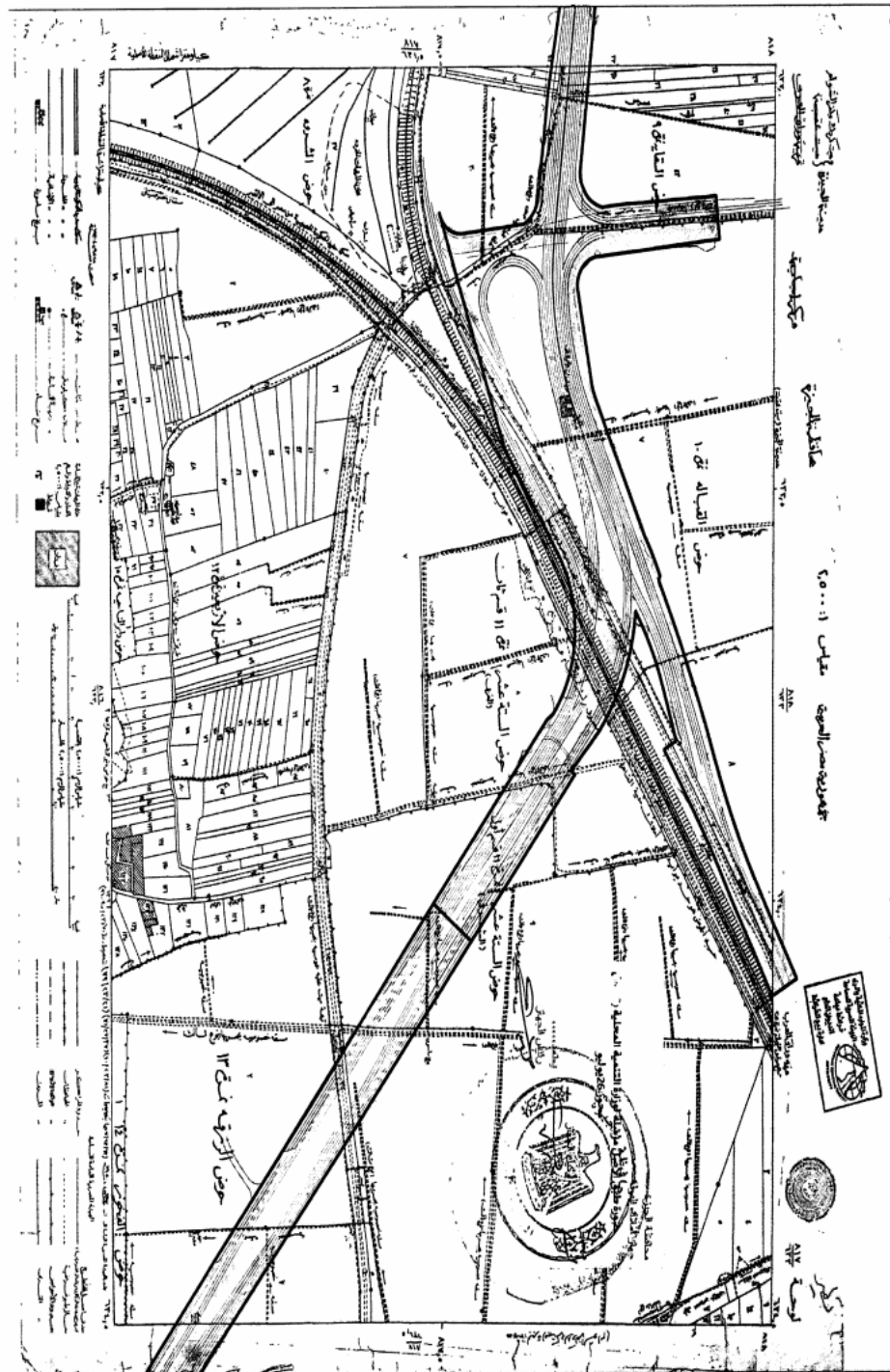


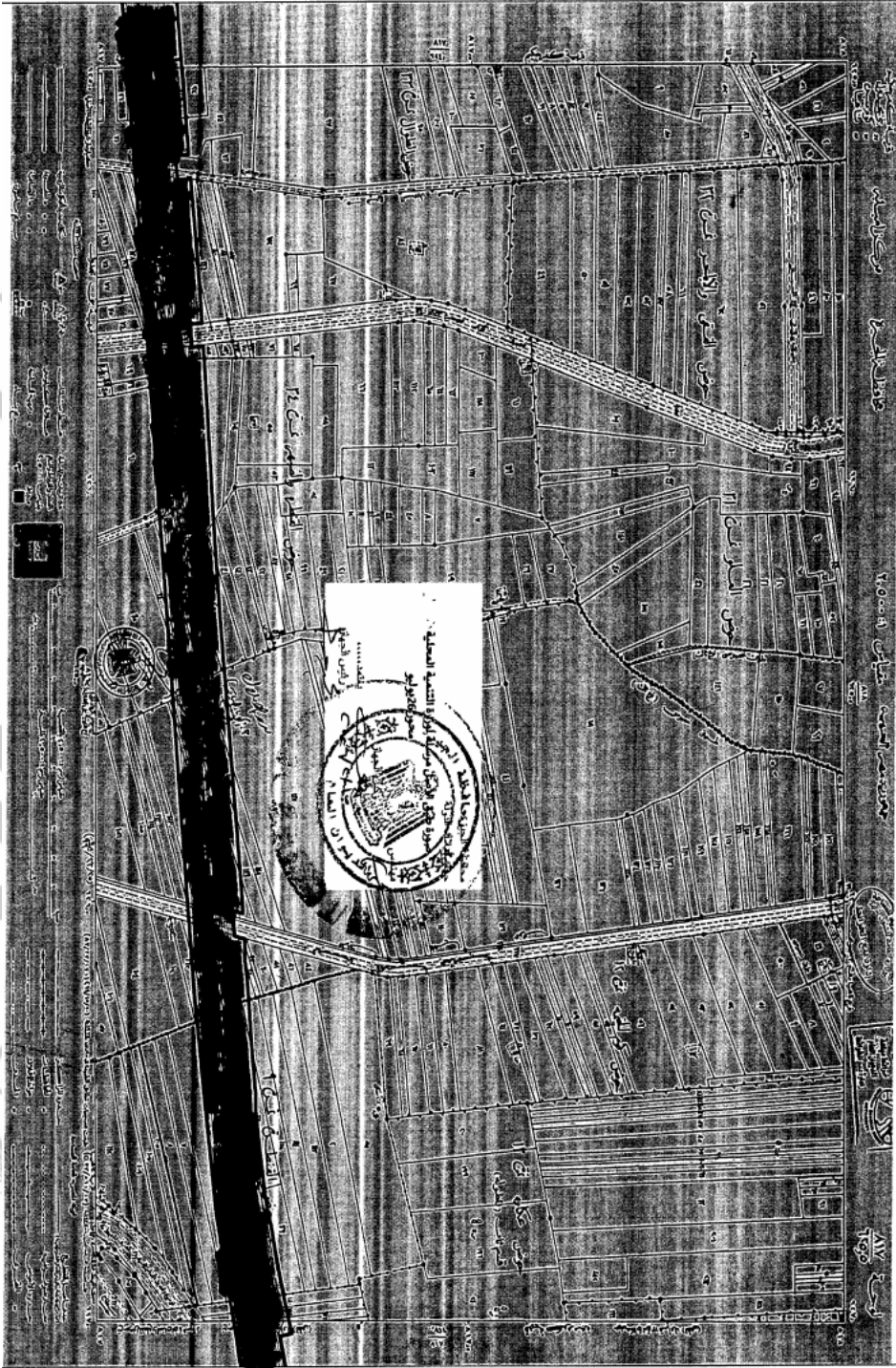


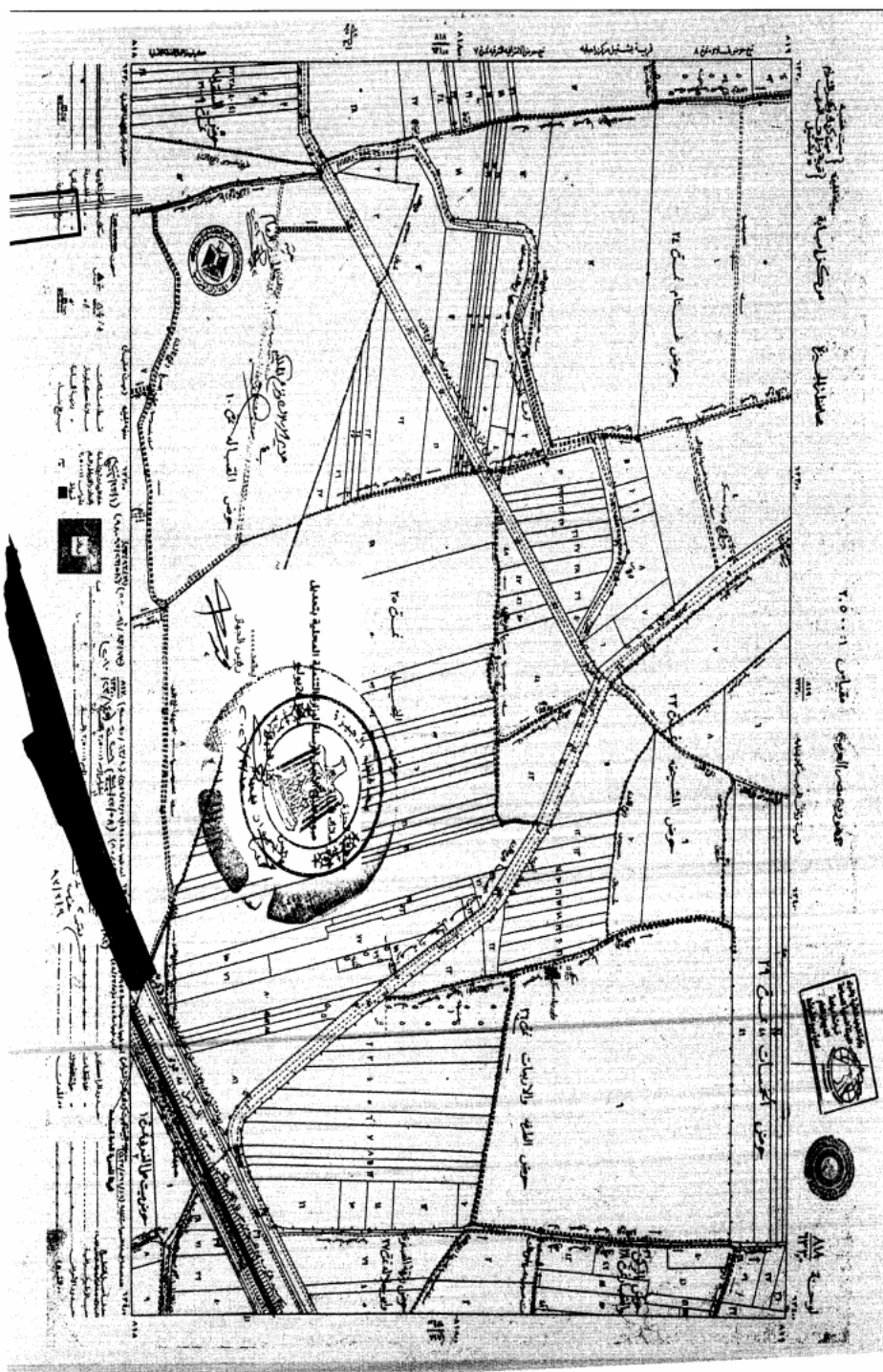


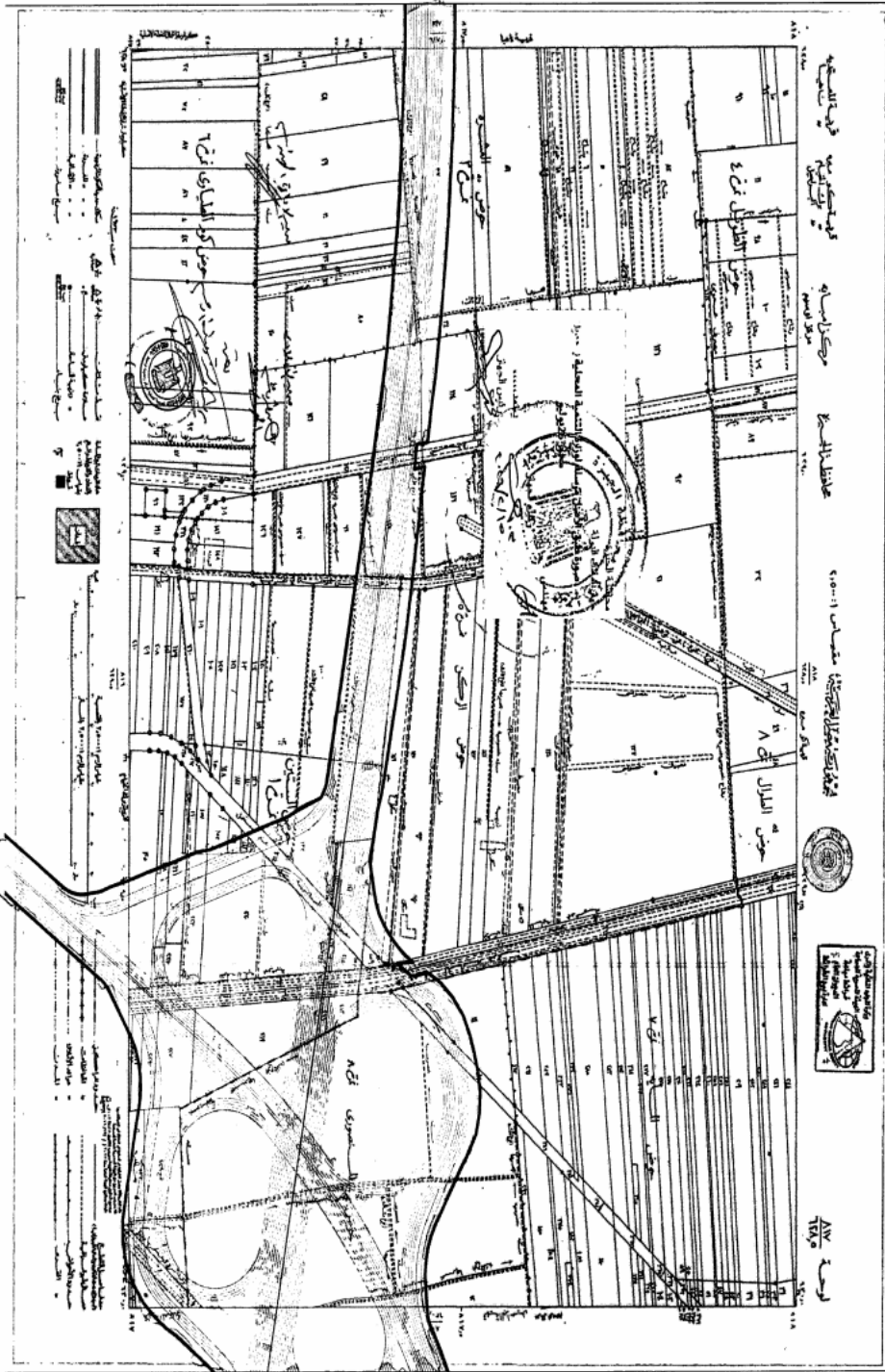












الهيئة المصرية العامة للمساحة
مديرية المساحة بالجيزة
مكتب المشروعات

احداثيات مشروع تطوير وتوسعة محور ٢٦ يوليو		
Y	X	المستقل
815414.70	620208.29	1
815428.63	620224.24	2
815431.16	620229.72	3
815445.42	620260.69	4
815452.82	620268.07	5
815447.59	620270.89	6
815454.47	620283.67	7
815463.03	620279.06	8
815472.97	620291.53	9
815478.02	620300.69	10
815503.97	620367.48	11
815516.11	620394.18	12
815529.39	620422.70	13
815554.90	620487.42	14
815594.30	620580.56	15
815613.29	620626.80	16
815623.56	620644.38	17
815628.73	620664.13	18
815632.78	620673.68	19
815673.73	620766.14	20
815699.35	620829.03	21
815716.34	620857.51	22
815764.43	620946.45	23
815808.34	621037.51	24
815850.34	621129.51	25
815863.65	621150.68	26
815881.81	621192.48	27
815889.23	621222.05	28
815914.43	621281.24	29
815916.83	621296.48	30
815934.43	621336.26	31
815953.90	621371.43	32
815964.63	621407.56	33
816001.03	621498.13	34
816041.13	621594.78	35
816079.93	621688.17	36
816121.03	621780.54	37
816168.06	621869.52	38
816180.06	621881.47	39
816188.05	621900.46	40
816190.75	621908.43	41
816190.44	621925.61	42
816211.16	621956.17	43
816217.47	621967.09	44
816186.69	621980.55	45
816160.97	621921.24	46
816172.79	621948.50	47
816139.92	621965.20	48
816121.33	621995.54	49
816120.45	622009.30	50



بمقتضى

رئيس مكتب المشروعات / محمد يوسف

POINT_XY.xls

الهيئة المصرية العامة للمساحة
مديرية المساحة بالجيزة
مكتب المشروعات

احداثيات مشروع تطوير وتوسعة محور ٢٦ يوليو		
Y	X	المسلسل
816112.18	622027.11	51
816092.56	622037.58	52
816031.86	622098.55	53
816022.50	622089.61	54
816066.60	622043.43	55
816070.05	622035.52	56
816066.88	622026.86	57
816059.47	622012.91	58
816064.14	621988.20	59
816077.48	621954.26	60
816072.16	621911.98	61
816023.42	621794.98	62
815986.40	621677.80	63
816252.18	622048.52	64
816292.34	622141.29	65
816305.32	622172.09	66
816309.62	622192.00	67
816316.85	622204.06	68
816326.16	622236.01	69
816331.48	622252.68	70
816345.33	622269.90	71
816360.34	622329.27	72
816395.75	622421.61	73
816422.58	622431.16	74
816456.41	622497.54	75
816455.82	622514.50	76
816441.15	622527.47	77
816456.37	622560.47	78
816477.50	622606.39	79
816493.10	622603.11	80
816505.58	622612.58	81
816512.36	622629.24	82
816549.37	622723.26	83
816576.26	622784.83	84
816577.52	622796.14	85
816569.51	622807.23	86
816572.92	622814.71	87
816596.18	622865.74	88
816606.17	622862.90	89
816613.19	622867.32	90
816623.72	622890.86	91
816665.60	622982.91	92
816692.13	623042.62	93
816684.45	623059.45	94
816700.91	623096.14	95
816708.35	623079.63	96
816734.02	623133.95	97
816814.58	623319.42	98
816828.65	623356.38	99
816815.18	623361.30	100



بمقتضى

رئيس مكتب المشروعات / محمد حسن

POINT_XY.xls

الهيئة المصرية العامة للمساحة
مديرية المساحة بالجيزة
مكتب المشروعات

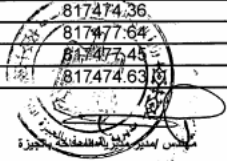
احداثيات مشروع تطوير وتوسعة محور ٢٦ يوليو		
Y	X	المستل
816817.15	623366.94	101
816830.62	623362.05	102
816839.77	623387.26	103
816871.72	623483.21	104
816900.35	623580.19	105
816925.33	623678.18	106
816947.77	623776.79	107
816958.20	623831.36	108
816955.29	623831.84	109
816952.75	623840.12	110
816943.49	623844.49	111
816946.99	623867.39	112
816960.45	623967.61	113
816969.85	624068.30	114
816986.77	624269.86	115
816990.60	624315.74	116
816998.57	624316.94	117
817003.79	624323.43	118
817006.86	624323.18	119
817009.37	624358.34	120
817014.22	624428.75	121
817000.64	624435.86	122
817002.03	624452.44	123
817015.36	624445.22	124
817021.09	624516.83	125
817007.50	624518.17	126
817008.13	624532.07	127
817022.22	624531.06	128
817028.06	624602.98	129
817032.61	624658.42	130
817019.79	624664.99	131
817021.23	624682.24	132
817034.34	624675.51	133
817043.38	624775.30	134
817050.77	624867.65	135
817036.83	624868.82	136
817039.33	624898.71	137
817053.24	624897.55	138
817058.86	624948.87	139
817067.81	625049.60	140
817075.98	625150.41	141
817082.54	625233.55	142
817067.41	625234.79	143
817069.89	625264.46	144
817084.41	625263.25	145
817088.63	625322.44	146
817096.88	625423.20	147
817105.62	625523.94	148
817098.64	625607.69	149
817098.64	625609.27	150



رئيس مكتب المشروعات / *محمد محمد*
رئيس القسم
يعتمد

الهيئة المصرية العامة للمساحة
مديرية المساحة بالجيزة
مكتب المشروعات

احداثيات مشروع تطوير وتوسعة محور ٢٦ يوليو		
Y	X	المسلسل
817101.31	625641.66	151
817115.76	625640.03	152
817121.37	625696.80	153
817129.88	625797.57	154
817130.63	625811.18	155
817115.70	625812.53	156
817118.03	625840.43	157
817132.66	625839.21	158
817134.96	625868.95	159
817142.46	625969.80	160
817149.45	626070.69	161
817157.26	626171.18	162
817166.65	626271.88	163
817175.61	626372.61	164
817184.72	626473.33	165
817187.91	626512.43	166
817173.91	626509.04	167
817176.41	626538.91	168
817189.58	626542.10	169
817197.80	626646.88	170
817204.76	626747.70	171
817217.59	626848.00	172
817237.67	626947.03	173
817253.69	627015.25	174
817250.70	627015.85	175
817248.44	627024.65	176
817240.47	627029.83	177
817242.21	627038.62	178
817261.88	627137.82	179
817301.21	627336.23	180
817313.77	627399.57	181
817323.09	627400.28	182
817328.44	627408.22	183
817331.44	627407.63	184
817333.64	627421.38	185
817350.93	627521.02	186
817370.22	627620.30	187
817390.51	627719.37	188
817411.21	627818.36	189
817431.79	627917.37	190
817448.34	628017.13	191
817461.30	628117.43	192
817470.13	628220.23	193
817454.13	628221.35	194
817456.24	628251.15	195
817472.12	628249.95	196
817474.36	628287.13	197
817477.64	628388.20	198
817477.45	628489.33	199
817474.63	628590.40	200



يتمتع

رئيس القسم

رئيس مكتب المشروعات

الهيئة المصرية العامة للمساحة
مديرية المساحة بالجيزة
مكتب المشروعات

احداثيات مشروع تطوير وتوسعة محور ٢٦ يوليو		
Y	X	المسلسل
817469.06	628691.37	201
817460.61	628792.15	202
817450.47	628892.75	203
817436.75	628971.41	204
817422.38	628973.40	205
817418.80	629002.69	206
817432.02	629000.85	207
817423.48	629065.22	208
817406.90	629164.92	209
817409.04	629265.67	210
817439.58	629361.54	211
817499.17	629442.64	212
817448.33	629621.51	213
817357.16	629653.39	214
817292.20	629725.90	215
817297.88	629745.47	216
817274.00	629844.32	217
817241.78	629961.32	218
817221.37	629849.19	219
817194.32	629883.28	220
817120.10	629901.51	221
817070.69	629872.65	222
817053.75	629831.26	223
817053.42	629799.84	224
817057.11	629709.68	225
817075.40	629657.20	226
817140.28	629614.17	227
817245.32	629602.78	228
817305.22	629599.29	229

مهندس / مدير مديرية المساحة بالجيزة

يتمتع

رئيس القسم

رئيس مكتب المشروعات

Point Table		
Point #	Northing	Easting
300	818458.12	636404.78
301	818467.60	636381.65
302	818476.71	636358.37
303	818485.43	636334.94
304	818493.76	636311.37
305	818501.71	636287.67
306	818509.27	636263.84
307	818516.44	636239.89
308	818523.22	636215.80
309	818529.72	636191.69
310	818537.19	636167.83
311	818544.42	636143.90
312	818549.75	636119.48
313	818554.75	636094.98
314	818560.42	636070.64
315	818566.84	636046.48
316	818574.02	636022.53
317	818581.46	635998.66
318	818588.90	635974.79
319	818596.99	635951.14
320	818606.28	635927.94

محافظة الجيزة

الوحدة المحلية لمدينة الجيزة

أحداثيات نزع الملكية لمشروع تطوير
محور 26 يوليو والمحاور المؤدية
إليه طبقا لما هو وارد من الهيئة
الهندسية للقوات المسلحة بالأجتماع
المؤرخ في 2021/10/5

مدير الأملاك

مدير الإدارات الهندسية

رئيس المدينة

هدية لطيف الدهل

مدير
المدينة
الجيزة

Point Table			محافظة الجيزة
Point #	Northing	Easting	الوحدة المحلية لمدينة الجيزة
321	818616.76	635905.24	<p>أخذائيات نزع الملكية لمشروع تطوير محور 26 يوليو والمحاور المؤدية إليه طبقا لما هو وارد من الهيئة الهندسية للقوات المسلحة بالأجتماع المؤرخ في 2021/10/5</p> <p>مدير الأملالك</p> <p>مدير الإدارات الهندسية</p> <p>رئيس المدينة</p> <p>هندسة لطيفة الاصم</p> <p>مدير الأملالك</p>
322	818628.39	635883.11	
323	818643.55	635871.64	
324	818657.60	635851.09	
325	818671.61	635830.38	
326	818685.63	635809.58	
327	818483.64	636241.56	
328	818490.58	636217.54	
329	818497.13	636193.41	
330	818503.27	636169.18	
331	818509.00	636144.85	
332	818514.33	636120.42	
333	818506.86	636097.84	
334	818510.28	636073.75	
335	818515.18	636049.23	
336	818520.56	636024.82	
337	818527.09	636000.69	
338	818534.79	635976.91	
339	818543.17	635953.36	
340	818550.91	635929.58	

Point Table			محافظة الجيزة
Point #	Northing	Easting	الوحدة الخلية لمدينة الجيزة
341	818557.92	635905.59	أخذائيات نزع الملكية لمشروع تطوير محور 26 يوليو والمحاور المؤدية إليه طبقا لما هو وارد من الهيئة الهندسية للقوات المسلحة بالأجتماع المؤرخ في 2021/10/5
342	818565.22	635881.68	
343	818573.23	635858.00	
344	818580.83	635834.19	
345	818587.72	635810.16	
346	818594.82	635786.19	
347	818602.11	635762.28	
348	818609.41	635738.37	
349	818616.15	635714.29	
350	818622.29	635690.06	
351	818627.82	635665.68	مدير الأعمال
352	818632.74	635641.17	مدير الإدارات الهندسية
353	818637.06	635616.54	رئيس المدينة
354	818640.76	635591.82	مسودة طلبت ادخل
355	813641.07	635569.28	
356	818645.86	635547.13	
357	818647.83	635522.21	
358	818649.17	635497.24	
359	818649.90	635472.25	
360	818646.93	635448.15	

Point Table		
Point #	Northing	Easting
361	818644.35	635423.46
362	818642.99	635398.49
363	818641.02	635373.57
364	818638.44	635348.71
365	818635.24	635323.91
366	818631.43	635299.21
367	818627.00	635274.60
368	818621.97	635250.11
369	818616.34	635225.76
370	818610.10	635201.55
371	818603.27	635177.50
372	818595.84	635153.63
373	818587.82	635129.95
374	818579.22	635106.48
375	818570.05	635083.22
376	818560.30	635060.20
377	818549.98	635037.43
378	818538.15	635015.44
379	818526.44	634993.55
380	818515.81	634970.96

محافظة الجيزة

الوحدة المحلية لمدينة الجيزة

أخذائيات نزع الملكية لمشروع تطوير
محور 26 يوليو والمحاور المؤدية
إليه طبقا لما هو وارد من الهيئة
الهندسية للقوات المسلحة بالاجتماع
المؤرخ في 2021/10/5

مدير الاملاك

مدير الادارات الهندسية



مدرسة طهت السهل

مدير الاملاك



Point Table		
Point #	Northing	Easting
381	818503.30	634949.31
382	818490.43	634927.88
383	818477.55	634906.45
384	818464.67	634885.03
385	818451.79	634863.60
386	818438.91	634842.17
387	818426.03	634820.75
388	818413.15	634799.32
389	818400.27	634777.89
390	818387.39	634756.47
391	818374.51	634735.04
392	818361.63	634713.61
393	818348.75	634692.18
394	818335.87	634670.76
395	818322.99	634649.33
396	818310.11	634627.90
397	818297.23	634606.48
398	818284.35	634585.05
399	818271.93	634563.36
400	818259.60	634541.61

محافظة الجيزة

الوحدة المحلية لمدينة الجيزة

أخذنايات نزع الملكية لمشروع تطوير
محور 26 يوليو والمحاور المؤدية
إليه طبقا لما هو وارد من الهيئة
الهندسية للقوات المسلحة بالاجتماع
المؤرخ في 2021/10/5

مدير الأملاك



مدير الإدارات الهندسية

رئيس المدينة

مديرة لجنة العمل

مدير الأعمال



Point Table

Point #	Northing	Easting
401	818247.01	634520.01
402	818234.13	634498.59
403	818221.25	634477.16
404	818208.37	634455.73
405	818195.49	634434.30
406	818182.61	634412.88
407	818169.73	634391.45
408	818156.85	634370.02
409	818143.97	634348.60
410	818131.00	634327.23
411	818117.77	634306.01
412	818104.27	634284.97
413	818090.53	634264.09
414	818076.88	634243.14
415	818063.49	634222.03
416	818050.37	634200.75
417	818037.52	634179.31
418	818024.93	634157.71
419	818012.62	634135.95
420	818000.58	634114.04

محافظة الجيزة

الوحدة المحلية لبلدية الجيزة

أحداثيات نزع الملكية لمشروع تطوير محور 26 يوليو والمحاور المؤدية إليه طبقا لما هو وارد من الهيئة الهندسية للقوات المسلحة بالأجتماع المؤرخ في 2021/10/5

مدير الأملاك



مدير الإدارات الهندسية

رئيس المدينة

هدية هبة الامام

المدير العام



Point Table		
Point #	Northing	Easting
421	817988.72	634092.03
422	817976.86	634070.02
423	817965.01	634048.01
424	817953.15	634026.00
425	817941.30	634003.99
426	817929.73	633981.83
427	817918.57	633959.46
428	817907.00	633937.30
429	817894.87	633915.44
430	817882.20	633893.89
431	817869.23	633872.51
432	817856.26	633851.14
433	817843.29	633829.77
434	817830.32	633808.40
435	817817.34	633787.03
436	818455.34	636079.74
437	818461.63	636055.54
438	818467.93	636031.35
439	818474.22	636007.15
440	818480.51	635982.96

محافظة الجيزة

الوحدة المحلية لبلدية الجيزة

أحداثيات نزع الملكية لمشروع تطوير
محور 26 يوليو والمحاور المؤدية
إليه طبقا لما هو وارد من الهيئة
الهندسية للقوات المسلحة بالاجتماع
المؤرخ في 2021/10/5

مدير الاملاك

مدير الادارات الهندسية



رئيس المدينة

صدرت لهيئة واصل

المدير العام
١٤٤٢



Point Table		
Point #	Northing	Easting
441	818486.81	635958.76
442	818686.69	635749.73
443	818671.74	635769.76
444	818657.62	635790.39
445	818643.38	635810.94
446	818637.10	635813.19
447	818642.07	635788.69
448	818646.33	635764.06
449	818650.59	635739.43
450	818654.62	635714.76
451	818656.33	635689.82
452	818660.07	635665.11
453	818664.39	635640.49
454	818668.56	635615.84
455	818672.13	635591.10
456	818677.32	635569.00
457	818677.05	635546.37
458	818678.94	635521.45
459	818680.23	635496.48
460	818680.92	635471.49

محافظة الجيزة

الوحدة المحلية بمدينة الجيزة

أحداثيات نزع الملكية لمشروع تطوير محور 26 يوليو والمحاور المؤدية إليه طبقا لما هو وارد من الهيئة الهندسية للقوات المسلحة بالأجتماع المؤرخ في 2021/10/5

مدير الأملك

مدير الأملك

مدير الأملك الهندسية



رئيس المدينة

مودة طهيت الاصل

مودة طهيت الاصل

مودة طهيت الاصل

مودة طهيت الاصل



Point Table			محافظة الجيزة
Point #	Northing	Easting	الوحدة المحلية لبلدية الجيزة
461	818754.72	635467.71	<p>أحداثيات نزع الملكية لمشروع تطوير محور 26 بوليو والمحاور المؤدية إليه طبقاً لما هو وارد من الهيئة الهندسية للقوات المسلحة بالاجتماع المؤرخ في 2021/10/5</p> <p>مدير الاملاك</p> <p>مدير الإدارات الهندسية</p> <p>رئيس البلدية</p> <p>مسودة طبق الأصل</p>
462	818743.38	635446.82	
463	818718.95	635442.99	
464	818696.33	635434.72	
465	818690.07	635410.98	
466	818687.40	635386.12	
467	818684.73	635361.27	
468	818682.05	635336.41	
469	818678.60	635311.65	
470	818673.93	635287.10	
471	818668.04	635262.80	<p>مسودة طبق الأصل</p> <p>مدير الاملاك</p> <p>مدير الإدارات الهندسية</p> <p>رئيس البلدية</p>
472	818661.62	635238.64	
473	818655.20	635214.48	
474	818648.78	635190.32	
475	818642.36	635166.16	
476	818635.61	635142.08	
477	818628.27	635118.19	
478	818620.33	635094.48	
479	818611.81	635070.98	
480	818602.99	635047.59	

Point Table		
Point #	Northing	Easting
481	818594.87	635024.02
482	818613.05	635013.89
483	818637.08	635020.79
484	818647.93	634992.45
485	818623.85	634985.71
486	818599.86	634978.72
487	818577.90	634966.95
488	818560.09	634949.51
489	818546.74	634928.39
490	818533.86	634906.97
491	818520.98	634885.54
492	818508.10	634864.11
493	818495.22	634842.69
494	818482.34	634821.26
495	818469.46	634799.83
496	818456.58	634778.41
497	818443.70	634756.98
498	818430.83	634735.55
499	818417.95	634714.12
500	818405.07	634692.70

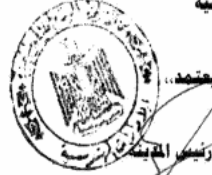
محافظة الجيزة

الوحدة المحلية لمدينة الجيزة

أحداثيات نزع الملكية لمشروع تطوير
محور 26 يوليو والمحاور المؤدية
إليه طبقا لما هو وارد من الهيئة
الهندسية للقوات المسلحة بالأجتماع
المؤرخ في 2021/10/5

مدير الأعمال

مدير الإدارات الهندسية



مديرة هيئة المسح

مدير
الخدمات
المعمارية



Point Table		
Point #	Northing	Easting
501	818392.19	634671.27
502	818379.31	634649.84
503	818366.43	634628.42
504	818353.55	634606.99
505	818340.67	634585.56
506	818327.79	634564.14
507	818314.78	634542.79
508	818300.93	634521.97
509	818287.46	634500.92
510	818274.58	634479.49
511	818261.70	634458.07
512	818248.82	634436.64
513	818235.94	634415.21
514	818223.06	634393.79
515	818210.18	634372.36
516	818197.30	634350.93
517	818184.42	634329.51
518	818171.48	634308.11
519	818158.31	634286.87
520	818144.87	634265.79

محافظة الجيزة

الوحدة المحلية لبلدية الجيزة

أحداثيات نزع الملكية لمشروع تطوير
محور 26 يوليو والمحاور المؤدية
إليه طبقاً لما هو وارد من الهيئة
الهندسية للقوات المسلحة بالأجتماع
المؤرخ في 2021/10/5

مدير الأملاك

مدير الإدارات الهندسية



مديرة طهيت الازهل

ع

مديرة
المبارك
ع



Point Table		
Point #	Northing	Easting
521	818131.17	634244.87
522	818117.46	634223.97
523	818104.02	634202.89
524	818090.84	634181.64
525	818077.94	634160.23
526	818065.32	634138.65
527	818053.53	634116.60
528	818042.41	634094.22
529	818030.79	634072.08
530	818018.93	634050.07
531	818007.08	634028.06
532	817995.22	634006.05
533	817983.37	633984.04
534	817971.76	633961.90
535	817960.71	633939.47
536	817950.24	633916.77
537	817940.35	633893.82
538	817931.03	633870.62
539	817922.31	633847.19
540	817914.18	633823.55

محافظة الجيزة

الوحدة المحلية لمدينة الجيزة

أحداثيات نزع الملكية لمشروع تطوير محور 26 يوليو والمحاور المؤدية إليه طبقا لما هو وارد من الهيئة الهندسية للقوات المسلحة بالأجتماع المؤرخ في 2021/10/5

مدير الأملاك

مدير الإدارات الهندسية



هدية طبقت المرحول

مدير الإدارات الهندسية



Point Table		
Point #	Northing	Easting
541	817906.08	633799.90
542	817897.68	633776.35
543	817888.99	633752.91
544	817880.02	633729.57
545	817870.76	633706.35
546	817735.51	633397.80
547	817745.76	633420.60
548	817756.01	633443.40
549	817766.26	633466.21
550	817776.51	633489.01
551	817786.76	633511.81
552	817797.02	633534.61
553	817807.27	633557.41
554	817823.40	633575.74
555	817847.86	633578.64
556	817872.82	633577.33
557	817897.79	633576.01
558	817922.75	633574.70
559	817947.72	633573.38
560	817972.68	633572.07

محافظة الجيزة

الوحدة المحلية لمدينة الجيزة

أحداثيات نزع الملكية لمشروع تطوير
محور 26 يوليو والمحاور المؤدية
إليه طبقا لما هو وارد من الهيئة
الهندسية للقوات المسلحة بالأجتماع
المؤرخ في 2021/10/5

مدير الأملاك

مدير الإدارات الهندسية



رئيس الهيئة

لهيئة طبقات العمل

مخت
المسالك
٢٠٢٦



Point Table		
Point #	Northing	Easting
561	817997.65	633570.76
562	818022.62	633569.44
563	818047.58	633568.13
564	818072.55	633566.81
565	818097.34	633563.61
566	818122.11	633560.28
567	818142.45	633547.92
568	818140.64	633524.02
569	818130.60	633501.13
570	818120.55	633478.23
571	818110.51	633455.34
572	818100.53	633432.42
573	818091.44	633409.13
574	818083.54	633385.42
575	818076.85	633361.33
576	818071.39	633336.94
577	818067.17	633312.30
578	818064.20	633287.48
579	818062.49	633262.54
580	818062.05	633237.55

محافظة الجيزة

الوحدة المحلية لمدينة الجيزة

أحداثيات نزع الملكية لمشروع تطوير
محور 26 بوليو والمحاور المؤدية
إليه طبقا لما هو وارد من الهيئة
الهندسية للقوات المسلحة بالأجتماع
المؤرخ في 2021/10/5

مدير الأعمال

مدير الإدارات الهندسية



رئيس المكتب

مسودة طلب ادخال

مكتب
المدير العام



Point Table		
Point #	Northing	Easting
581	818062.87	633212.56
582	818045.86	633197.78
583	818020.99	633200.06
584	817996.13	633202.70
585	817971.27	633205.34
586	817946.41	633207.97
587	817921.55	633210.61
588	817896.69	633213.25
589	817871.83	633215.89
590	817846.97	633218.52
591	817822.11	633221.16
592	817797.25	633223.80
593	817772.39	633226.44
594	817747.53	633229.07
595	817728.21	633375.49
596	817728.21	633375.49
597	817723.65	633350.91
598	817719.08	633326.33
599	817714.52	633301.75
600	817709.95	633277.17

محافظة الجيزة

الوحدة المحلية لبلدية الجيزة

أحداثيات نزع الملكية لمشروع تطوير
محور 26 بوليو والمحاور المؤدية
إليه طبقا لما هو وارد من الهيئة
الهندسية للقوات المسلحة بالاجتماع
المؤرخ في 2021/10/5

مدير الاملاك

مدير الإدارات الهندسية



سيرة طبقه اصل

مدير التام



Point Table		
Point #	Northing	Easting
601	817709.16	633252.51
602	817724.76	633233.79
603	817682.47	633431.35
604	817672.79	633408.30
605	817664.44	633384.74
606	817657.44	633360.74
607	817651.81	633336.39
608	817647.57	633311.75
609	817644.73	633286.92
610	817642.09	633262.12
611	817627.54	633242.37
612	817603.83	633236.07
613	817581.39	633245.98
614	817570.08	633267.74
615	817574.73	633291.87
616	817585.44	633314.46
617	817596.14	633337.05
618	817606.92	633359.61
619	818392.73	633056.49
620	818369.75	633066.32

محافظة الجيزة

الوحدة المحلية لمدينة الجيزة

أحداثيات نزع الملكية لمشروع تطوير
محور 26 يوليو والمحاور المؤدية
إليه طبقا لما هو وارد من الهيئة
الهندسية للقوات المسلحة بالاجتماع
المؤرخ في 2021/10/5

مدير الأملاك

مدير الإدارات الهندسية



رئيس المدينة

لمدة شهرين

المدير العام



Point Table		
Point #	Northing	Easting
621	818346.76	633076.15
622	818323.77	633085.97
623	818300.78	633095.80
624	818277.79	633105.62
625	818254.53	633114.74
626	818230.34	633120.99
627	818205.61	633124.66
628	818180.85	633128.08
629	818156.08	633131.50
630	818131.32	633134.92
631	818106.55	633138.34
632	818085.04	633129.92
633	818061.54	633122.73
634	818038.38	633130.95
635	818020.76	633147.87
636	817995.81	633149.36
637	817970.85	633150.77
638	817945.89	633152.18
639	817920.93	633153.59
640	817895.97	633155.00

محافظة الجيزة

الوحدة المحلية لبلدية الجيزة

أحداثيات نزع الملكية لمشروع تطوير
محور 26 بوليو والمحاور المؤدية
إليه طبقا لما هو وارد من الهيئة
الهندسية للقوات المسلحة بالأجتماع
المؤرخ في 2021/10/5

مدير الأملاك

مدير الإدارات الهندسية

رئيس المدينة

مسودة لبلدية الجيزة

مدير العام



Point Table		
Point #	Northing	Easting
641	817871.02	633156.70
642	817846.08	633158.41
643	817821.14	633160.12
644	817796.20	633161.83
645	817771.26	633163.54
646	817746.61	633160.70
647	817725.49	633147.70
648	817711.89	633126.97
649	817708.38	633102.42
650	817711.17	633077.57
651	817714.00	633052.73
652	817716.83	633027.89
653	817719.65	633003.05
654	817722.48	632978.21
655	817725.31	632953.37
656	817728.13	632928.53
657	817730.96	632903.69
658	817734.83	632879.00
659	817740.69	632854.70
660	817748.48	632830.96

محافظة الجيزة

الوحدة المحلية لمدينة الجيزة

أحداثيات نزع الملكية لمشروع تطوير
محور 26 بولنيو والمحاور المؤدية
إليه طبقا لما هو وارد من الهيئة
الهندسية للقوات المسلحة بالأجتماع
المؤرخ في 2021/10/5

مدير الأملاك



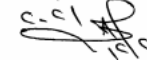
مدير الإدارات الهندسية



مسودة طلبت ادوخل



مدير العام





Point Table		
Point #	Northing	Easting
661	817758.16	632807.92
662	817769.68	632785.73
663	817782.87	632764.51
664	817795.58	632742.98
665	817806.78	632720.64
666	817816.46	632697.59
667	817824.90	632674.06
668	817831.90	632650.07
669	817837.42	632625.69
670	817841.44	632601.02
671	817846.55	632576.69
672	817862.99	632558.32
673	817886.81	632552.00
674	817910.18	632559.82
675	817925.47	632579.17
676	817927.82	632603.72
677	817914.62	632624.16
678	817891.05	632631.21
679	817866.19	632633.87
680	817493.50	633171.98

محافظة الجيزة

الوحدة المحلية لبلدية الجيزة

أحداثيات نزع الملكية لمشروع تطوير
محور 26 يوليو والمحاور المؤدية
إليه طبقا لما هو وارد من الهيئة
الهندسية للقوات المسلحة بالأجتماع
المؤرخ في 2021/10/5

مدير الأعمال

مدير الإدارات الهندسية



لمعرفة القيمة الحقيقية

مدير الأعمال



Point Table		
Point #	Northing	Easting
681	817507.97	633191.59
682	817532.09	633195.55
683	817556.91	633192.57
684	817581.73	633189.60
685	817606.55	633186.63
686	817630.22	633179.39
687	817647.08	633161.33
688	817653.05	633137.25
689	817655.88	633112.41
690	817658.70	633087.57
691	817661.53	633062.73
692	817664.36	633037.89
693	817668.39	633013.22
694	817672.64	632988.59
695	817676.89	632963.95
696	817681.14	632939.31
697	817685.39	632914.68
698	817688.37	632889.87
699	817692.72	632865.25
700	817698.80	632841.01

محافظة الجيزة

الوحدة المحلية لمدينة الجيزة

أحداثيات نزع الملكية لمشروع تطوير
محور 26 يوليو والمحاور المؤدية
إليه طبقا لما هو وارد من الهيئة
الهندسية للقوات المسلحة بالأجتماع
المؤرخ في 2021/10/5

مدير الأملاك

مدير الإدارات الهندسية



مهموته هيثم الدجمل

مهموته
المدير العام



Point Table

Point #	Northing	Easting
701	817706.59	632817.26
702	817716.05	632794.12
703	817727.12	632771.71
704	817739.75	632750.15
705	818133.96	632607.70
706	818109.02	632609.37
707	818084.07	632611.03
708	818059.20	632613.38
709	818034.43	632616.78
710	818009.56	632617.42
711	817986.41	632608.45
712	817968.76	632591.00
713	817959.00	632568.10
714	817946.78	632546.41
715	817928.39	632529.63
716	817905.67	632519.46
717	817881.77	632512.42
718	817862.25	632497.09
719	817850.45	632475.24
720	817848.10	632450.49

محافظة الجيزة

الوحدة المحلية لبلدية الجيزة

أحداثيات نزع الملكية لمشروع تطوير محور 26 يوليو والمحاور المؤدية إليه طبقا لما هو وارد من الهيئة الهندسية للقوات المسلحة بالأجتماع المؤرخ في 2021/10/5

مدير الأضلاع

مدير الإدارات الهندسية

رئيس البلدية



مسودة طلب الترخيص

المدير العام



Point Table		
Point #	Northing	Easting
721	817848.85	632425.50
722	817849.61	632400.51
723	817850.37	632375.53
724	817851.54	632350.55
725	817853.50	632325.63
726	817856.25	632300.79
727	817859.79	632276.04
728	817864.10	632251.41
729	817869.20	632226.94
730	817875.06	632202.64
731	817881.70	632178.54
732	817889.09	632154.66
733	817897.16	632130.99
734	817905.13	632107.30
735	817912.82	632083.51
736	817920.35	632059.67
737	817927.88	632035.83
738	817935.41	632011.99
739	817942.94	631988.16
740	817950.47	631964.32

محافظة الجيزة

الوحدة المحلية لبلدية الجيزة

أحداثيات نزع الملكية لمشروع تطوير
محور 26 يوليو والمحاور المؤدية
إليه طبقا لما هو وارد من الهيئة
الهندسية للقوات المسلحة بالأجتماع
المؤرخ في 2021/10/5

مدير الأملاك

مدير الإدارات الهندسية



مستوردة هيئة الجيزة



Point Table		
Point #	Northing	Easting
741	817958.00	631940.48
742	817965.53	631916.64
743	817973.06	631892.80
744	817984.19	631870.63
745	818004.04	631855.81
746	818028.45	631851.63
747	818052.79	331857.14
748	818076.78	631864.18
749	818100.57	631871.84
750	818124.16	631880.13
751	818147.52	631889.03
752	818170.65	631898.50
753	818194.03	631907.36
754	818217.31	631916.47
755	818240.09	631926.75
756	818262.33	631938.18
757	818284.02	631950.60
758	818305.36	631963.62
759	818328.10	631973.93
760	818350.05	631985.88

محافظة الجيزة

الوحدة المحلية لمدينة الجيزة

أحداثيات نزع الملكية لمشروع تطوير
محور 26 بوليو والمحاور المؤدية
إليه طبقاً لما هو وارد من الهيئة
الهندسية للقوات المسلحة بالأجتماع
المؤرخ في 2021/10/5

مدير الأملاك

مدير الإدارات الهندسية



بمدرسة هبنت العسل

مدير
الطرق
١٩٢٤



Point Table		
Point #	Northing	Easting
761	817283.12	632805.62
762	817306.31	632796.27
763	817329.49	632786.93
764	817352.87	632778.11
765	817376.69	632770.51
766	817400.61	632763.25
767	817424.53	632755.98
768	817448.45	632748.72
769	817472.37	632741.45
770	817496.30	632734.19
771	817520.22	632726.92
772	817544.14	632719.66
773	817568.06	632712.39
774	817591.98	632705.13
775	817614.91	632695.23
776	817636.94	632683.42
777	817658.01	632669.97
778	817677.98	632654.95
779	817696.75	632638.44
780	817714.21	632620.55

محافظة الجيزة

الوحدة المحلية لمدينة الجيزة

أخذنايات نزع الملكية لمشروع تطوير محور 26 يوليو والمحاور المؤدية إليه طبقا لما هو وارد من الهيئة الهندسية للقوات المسلحة بالأجتماع المؤرخ في 2021/10/5

مدير الأعمال



مدير الإدارات الهندسية

رئيس المدينة

صدرة طبق الأصل

مخت

المدير العام



Point Table		
Point #	Northing	Easting
781	817730.24	632601.38
782	817744.77	632581.04
783	817757.69	632559.65
784	817768.95	632537.33
785	817778.47	632514.22
786	817786.19	632490.45
787	817792.08	632466.16
788	817796.09	632441.49
789	817798.10	632416.58
790	817798.86	632391.59
791	817799.65	632366.61
792	817801.02	632341.65
793	817803.12	632316.74
794	817805.97	632291.90
795	817809.56	632267.16
796	817813.88	632242.54
797	817818.93	632218.05
798	817824.70	632193.73
799	817831.20	632169.59
800	817838.41	632145.65

محافظة الجيزة

الوحدة المحلية لمدينة الجيزة

أخذات نزع الملكية لمشروع تطوير محور 26 يوليو والمحاور المؤدية إليه طبقا لما هو وارد من الهيئة الهندسية للقوات المسلحة بالأجتماع المؤرخ في 2021/10/5

مدير الأملك

مدير الإدارات الهندسية



مختص

رئيس الهيئة

مسرد هيئة الاصل

مدير العام

مدير الادارة



Point Table			محافظة الجيزة
Point #	Northing	Easting	الوحدة المحلية لبلدية الجيزة
801	817846.33	632121.94	<p>أخذائيات نزع الملكية لمشروع تطوير محور 26 يوليو والمحاور المؤدية إليه طبقا لما هو وارد من الهيئة الهندسية للقوات المسلحة بالأجتماع المؤرخ في 2021/10/5</p> <p>مدير الأملاك</p> <p>مدير الإدارات الهندسية</p> <p>رئيس المدينة</p> <p>مدير المرافق العامة</p>
802	817854.41	632098.28	
803	817862.17	632074.52	
804	817869.71	632050.68	
805	817877.24	632026.84	
806	817884.77	632003.00	
807	817892.30	631979.16	
808	817899.83	631955.33	
809	817907.36	631931.49	
810	817914.89	631907.65	
811	817922.41	631883.81	
812	817924.17	631859.07	
813	817915.26	631835.93	
814	817897.36	631818.76	
815	817874.00	631810.19	
816	817849.81	631803.86	
817	817825.63	631797.53	
818	817801.44	631791.19	
819	817777.26	631784.86	
820	817753.08	631778.51	

Point Table			محافظة الجيزة
Point #	Northing	Easting	الوحدة المحلية لبلدية الجيزة
821	817729.23	631771.03	<p>أحداثيات نزع الملكية لمشروع تطوير محور 26 يوليو والمحاور المؤدية إليه طبقا لما هو وارد من الهيئة الهندسية للقوات المسلحة بالأجتماع المؤرخ في 2021/10/5</p> <p>مدير الأعمال</p> <p>مدير الإدارات الهندسية</p> <p>رئيس المدينة</p> <p>صورة طبق الأصل</p> <p>المدير العام</p>
822	817705.79	631762.35	
823	817682.36	631753.64	
824	818340.44	631882.37	
825	818318.95	631869.61	
826	818297.16	631857.36	
827	818275.59	631844.71	
828	818254.69	631831.00	
829	818233.45	631817.83	
830	818211.22	631806.40	
831	818188.21	631796.63	
832	818164.90	631787.61	
833	818141.37	631779.15	
834	818117.65	631771.25	
835	818093.75	631763.92	
836	818070.55	631754.87	
837	818051.98	631738.35	
838	818040.72	631716.19	
839	818038.31	631691.45	
840	818044.40	631667.28	

Point Table		
Point #	Northing	Easting
841	818052.13	631643.50
842	818059.86	631619.73
843	818067.42	631595.90
844	818074.75	631572.00
845	818082.08	631548.10
846	818089.41	631524.19
847	818096.74	631500.29
848	818104.07	631476.39
849	818111.40	631452.49
850	818118.01	631428.39
851	818123.88	631404.09
852	818129.74	631379.79
853	818135.61	631355.49
854	818141.47	631331.18
855	818147.34	631306.88
856	818153.20	631282.58
857	818159.07	631258.28
858	818164.93	631233.98
859	818170.80	631209.67
860	818176.94	631185.44

محافظة الجيزة

الوحدة المحلية لمدينة الجيزة

أخذائيات نزع الملكية لمشروع تطوير
محور 26 يوليو والمحاور المؤدية
إليه طبقا لما هو وارد من الهيئة
الهندسية للقوات المسلحة بالاجتماع
المؤرخ في 2021/10/5

مدير الأعمال

مدير الإدارات الهندسية



رئيس المدينة

سورة طه الاصل



مدير الأعمال

Point Table		
Point #	Northing	Easting
941	817623.48	629533.35
942	817600.90	629522.64
943	817579.06	629510.48
944	817697.59	631664.65
945	817721.97	631670.14
946	817746.60	631674.45
947	817771.16	631679.11
948	817795.38	631685.30
949	817819.56	631691.63
950	817843.74	631697.97
951	817867.93	631704.30
952	817892.11	631710.64
953	817916.30	631716.97
954	817940.95	631719.85
955	817964.28	631711.52
956	817979.78	631692.81
957	817986.95	631668.86
958	817994.12	631644.91
959	818001.30	631620.96
960	818008.47	631597.01

محافظة الجيزة
الوحدة المحلية لمدينة الجيزة

أحداثيات نزع الملكية لمشروع تطوير محور 26 يوليو والمحاور المؤدية إليه طبقا لما هو وارد من الهيئة الهندسية للقوات المسلحة بالاجتماع المورخ في 2021/10/5

مدير الأعمال
مدير الإدارات الهندسية
رئيس الهيئة

مدير الأعمال
مدير الإدارات الهندسية

مدير الأعمال
مدير الإدارات الهندسية

مدير الأعمال
مدير الإدارات الهندسية

طبعت بالهيئة العامة لشئون المطابع الأميرية

رئيس مجلس الإدارة

محاسب / أشرف إمام عبد السلام

رقم الإيداع بدار الكتب ٦٥ لسنة ٢٠٢٦

٤٥٩ - ٢٠٢٦/٦/١١ - ٢٠٢٥/٢٦١٤٥