

جمهورية مصر العربية



رَأْسُةَ الْجُمْهُورِيَّةِ

الجريدة الرسمية

الثمن ١٥ جنيهاً

السنة التاسعة والستون	الصادر في ١٨ ذى القعدة سنة ١٤٤٧ هـ الموافق (٦ مايو سنة ٢٠٢٦ م)	العدد ١٨ مكرر (هـ)
--------------------------	---	-------------------------

محتويات العدد :

قرارات رئيس جمهورية مصر العربية

رقم الصفحة	
٣	قرار رقم ٢٠٩ لسنة ٢٠٢٦
٦	قرار رقم ٢١١ لسنة ٢٠٢٦
١٢	قرار رقم ٢١٢ لسنة ٢٠٢٦



صورة الكترونية لأصل ما عند النفاذ
باب الأمانة
الأمانة العامة
الأمانة العامة

قرار رئيس جمهورية مصر العربية

رقم ٢٠٩ لسنة ٢٠٢٦

رئيس الجمهورية

بعد الاطلاع على الدستور ؛

وعلى قانون الهيئات العامة الصادر بالقانون رقم ٦١ لسنة ١٩٦٣ ؛

وعلى قانون نظام الإدارة المحلية الصادر بالقانون رقم ٤٣ لسنة ١٩٧٩ ؛

وعلى القانون رقم ١٤٣ لسنة ١٩٨١ فى شأن الأراضى الصحراوية ؛

وعلى القانون رقم ٧ لسنة ١٩٩١ فى شأن بعض الأحكام المتعلقة بأمولاك

الدولة الخاصة ؛

وعلى قانون البيئة الصادر بالقانون رقم ٤ لسنة ١٩٩٤ ؛

وعلى قانون الموارد المائية والرى الصادر بالقانون رقم ١٤٧ لسنة ٢٠٢١ ؛

وعلى قرار رئيس الجمهورية رقم ١٥٢ لسنة ٢٠٠١ بشأن تحديد المناطق

الاستراتيجية ذات الأهمية العسكرية ؛

وعلى قرار رئيس الجمهورية رقم ١٥٣ لسنة ٢٠٠١ بإنشاء المركز

الوطنى لتخطيط استخدامات أراضى الدولة ؛

وعلى قرار رئيس الجمهورية رقم ٦٢ لسنة ٢٠١٨ بشأن خريطة تنمية

أراضى جمهورية مصر العربية ؛

وعلى قرار رئيس الجمهورية رقم ٦١٨ لسنة ٢٠٢٠ بتخصيص مساحتين

من الأراضى من أملاك الدولة الخاصة ناحية عرب أبو ساعد بمركز ومدينة

الصف لصالح القوات المسلحة ومحافظة الجيزة ؛

وبناءً على ما عرضه المركز الوطنى لتخطيط استخدامات أراضى الدولة ؛

وبعد موافقة مجلس الوزراء ؛

قرار :
(المادة الأولى)

تخصص قطعة أرض بمساحة ٥٢,٣٦ فدان تقريباً تعادل ٢م٢١٩٩٥٢ من الأراضى المملوكة للدولة ملكية خاصة ناحية عرب أبو ساعد بمحافظة الجيزة ، وفقاً للوحة وجدول الإحداثيات المرفقين ، منها مساحة ١٠,٥ فدان تقريباً تعادل ٢م٤٤٤٥٤ نقلاً من الأراضى المخصصة لمحافظة الجيزة ، بموجب قرار رئيس الجمهورية رقم ٦١٨ لسنة ٢٠٢٠ المشار إليه ، لصالح الجهاز التنفيذي لمياه الشرب والصرف الصحى لاستخدامها فى توسعات محطة معالجة الصرف .

(المادة الثانية)

ينشر هذا القرار فى الجريدة الرسمية ، ويعمل به من اليوم التالى لتاريخ نشره .

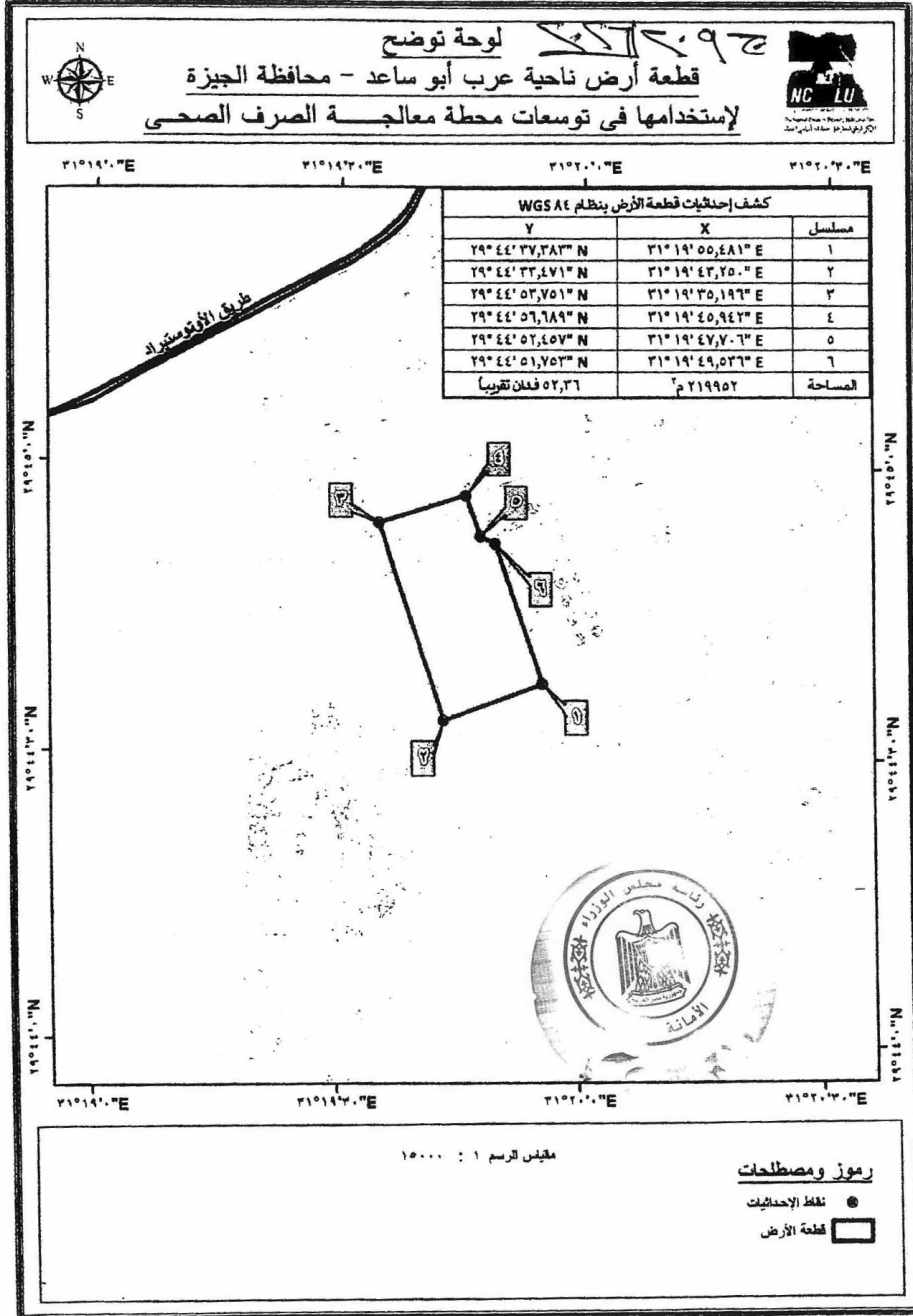
صدر برئاسة الجمهورية فى ١٧ ذى القعدة سنة ١٤٤٧ هـ

(الموافق ٥ مايو سنة ٢٠٢٦ م) .

عبد الفتاح السيسى



(٤)



قرار رئيس جمهورية مصر العربية

رقم ٢١١ لسنة ٢٠٢٦

رئيس الجمهورية

بعد الاطلاع على الدستور ؛

وعلى قانون الهيئات العامة الصادر بالقانون رقم ٦١ لسنة ١٩٦٣ ؛

وعلى قانون نظام الإدارة المحلية الصادر بالقانون رقم ٤٣ لسنة ١٩٧٩ ؛

وعلى قانون الطيران المدني الصادر بالقانون رقم ٢٨ لسنة ١٩٨١ ؛

وعلى القانون رقم ١٤٣ لسنة ١٩٨١ في شأن الأراضي الصحراوية ؛

وعلى القانون رقم ٧ لسنة ١٩٩١ في شأن بعض الأحكام المتعلقة بأموال

الدولة الخاصة ؛

وعلى قانون البيئة الصادر بالقانون رقم ٤ لسنة ١٩٩٤ ؛

وعلى القانون رقم ٣ لسنة ١٩٩٧ في شأن منح التزام المرافق العامة

لإنشاء وإدارة واستغلال المطارات وأراضي النزول ؛

وعلى قانون التنمية المتكاملة في شبه جزيرة سيناء الصادر بالمرسوم

بقانون رقم ١٤ لسنة ٢٠١٢ ؛

وعلى قرار رئيس الجمهورية رقم ١٥٢ لسنة ٢٠٠١ بشأن تحديد المناطق

الاستراتيجية ذات الأهمية العسكرية ؛

وعلى قرار رئيس الجمهورية رقم ١٥٣ لسنة ٢٠٠١ بإنشاء المركز

الوطني لتخطيط استخدامات أراضي الدولة ؛

وعلى قرار رئيس الجمهورية رقم ٦٢ لسنة ٢٠١٨ بشأن خريطة تنمية

أراضي جمهورية مصر العربية ؛

وبناءً على ما عرضه المركز الوطني لتخطيط استخدامات أراضي الدولة ؛

وبعد موافقة مجلس الوزراء ؛

قرار :
(المادة الأولى)

تخصص قطعة أرض بمساحة ٦٣٣,١٩ فدان تقريباً تعادل ٢٦٥٩٩٤٠ م^٢ من الأراضى المملوكة للدولة ملكية خاصة ناحية مدينة سانت كاترين بمحافظة جنوب سيناء ، وفقاً للوحة وجدول الإحداثيات المرفقين ، لصالح وزارة الطيران المدنى ، لاستخدامها فى توسعة الحقل الجوى لمطار سانت كاترين وإقامة مبنى للركاب ومواقف للسيارات بالمطار المذكور ، وفقاً للقوانين والقواعد المعمول بها فى هذا الشأن .

(المادة الثانية)

ينشر هذا القرار فى الجريدة الرسمية ، ويعمل به من اليوم التالى لتاريخ نشره .

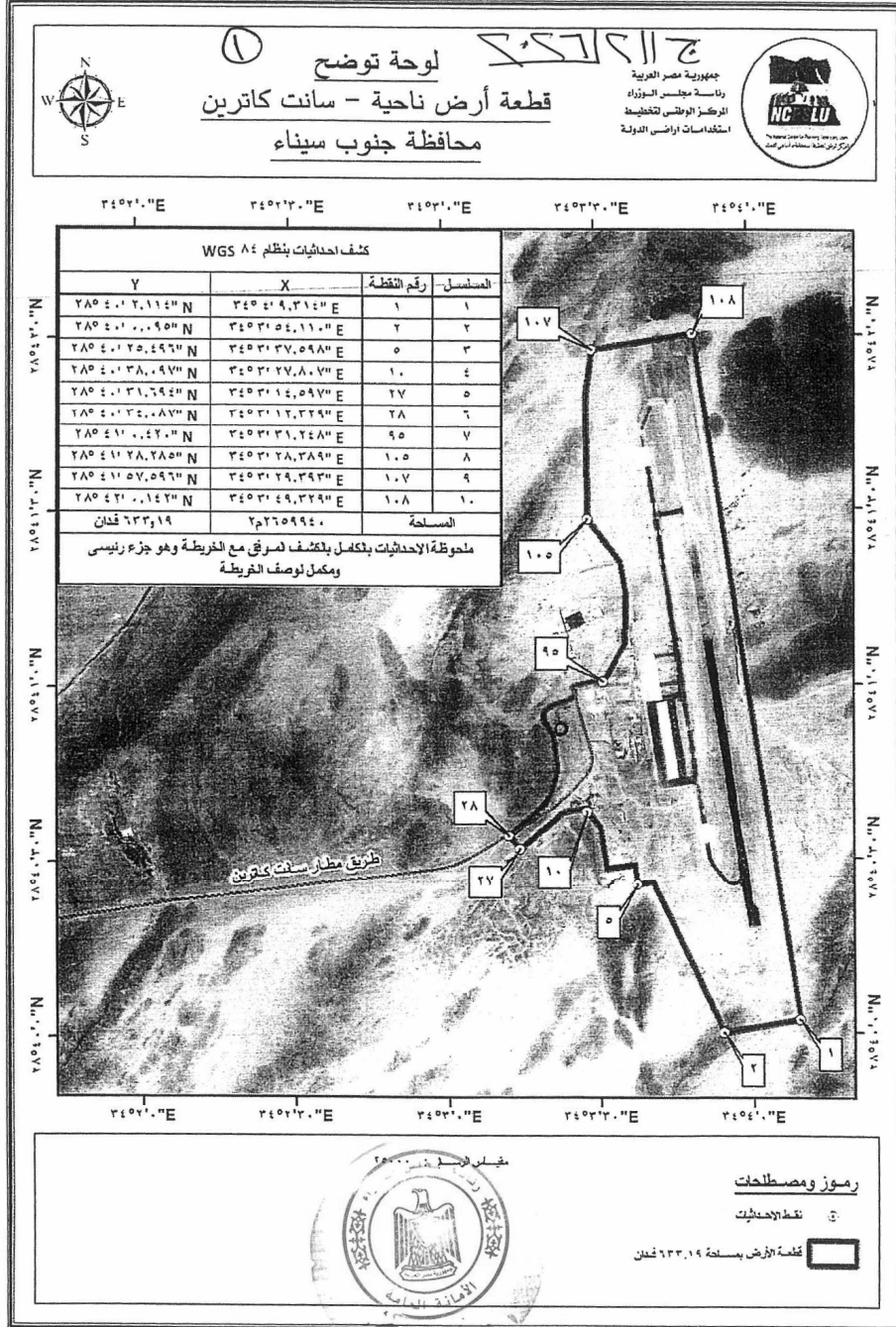
صدر برئاسة الجمهورية فى ١٧ ذى القعدة سنة ١٤٤٧ هـ

(الموافق ٥ مايو سنة ٢٠٢٦ م) .

عبد الفتاح السيسى



(٤)



٦

(٥)

ج ١١٤٦٦٤

كشف احداثيات قطعة أرض ناحية سانت كاترين - محافظة جنوب سيناء بنظام WGS ٨٤		
Y	X	مستقل
٢٨° ٤٠' ٢,١١٤" N	٣٤° ٤' ٩,٣١٤" E	١
٢٨° ٤٠' ٠,٠٩٥" N	٣٤° ٣' ٥٤,١١٠" E	٢
٢٨° ٤٠' ١٣,٦٩٥" N	٣٤° ٣' ٤٦,٩٦٨" E	٣
٢٨° ٤٠' ٢٥,٨٩٢" N	٣٤° ٣' ٤٠,٦٠٥" E	٤
٢٨° ٤٠' ٢٥,٤٩٦" N	٣٤° ٣' ٣٧,٥٩٨" E	٥
٢٨° ٤٠' ٢٨,٩٣٩" N	٣٤° ٣' ٣٧,٠١٥" E	٦
٢٨° ٤٠' ٢٨,٢٢٤" N	٣٤° ٣' ٣١,٥٨٦" E	٧
٢٨° ٤٠' ٣٥,٤٠٨" N	٣٤° ٣' ٣٠,٣٦٩" E	٨
٢٨° ٤٠' ٣٧,٩٥٩" N	٣٤° ٣' ٢٧,٩٥٨" E	٩
٢٨° ٤٠' ٣٨,٠٩٧" N	٣٤° ٣' ٢٧,٨٠٧" E	١٠
٢٨° ٤٠' ٣٨,٢١٩" N	٣٤° ٣' ٢٧,٦٤٢" E	١١
٢٨° ٤٠' ٣٨,٣٢٣" N	٣٤° ٣' ٢٧,٤٦٥" E	١٢
٢٨° ٤٠' ٣٨,٤٠٨" N	٣٤° ٣' ٢٧,٢٧٩" E	١٣
٢٨° ٤٠' ٣٨,٤٧٣" N	٣٤° ٣' ٢٧,٠٨٤" E	١٤
٢٨° ٤٠' ٣٨,٥١٨" N	٣٤° ٣' ٢٦,٨٨٤" E	١٥
٢٨° ٤٠' ٣٨,٥٤٢" N	٣٤° ٣' ٢٦,٦٨١" E	١٦
٢٨° ٤٠' ٣٨,٥٤٤" N	٣٤° ٣' ٢٦,٤٧٦" E	١٧
٢٨° ٤٠' ٣٨,٥٢٦" N	٣٤° ٣' ٢٦,٢٧٢" E	١٨
٢٨° ٤٠' ٣٨,٢٧٧" N	٣٤° ٣' ٢٤,٣٨٨" E	١٩
٢٨° ٤٠' ٣٨,٢٢٢" N	٣٤° ٣' ٢٤,١١١" E	٢٠
٢٨° ٤٠' ٣٨,١٦٧" N	٣٤° ٣' ٢٣,٨٣٧" E	٢١
٢٨° ٤٠' ٣٨,٠٨٢" N	٣٤° ٣' ٢٣,٥٦٨" E	٢٢
٢٨° ٤٠' ٣٧,٩٧٩" N	٣٤° ٣' ٢٣,٣٠٦" E	٢٣
٢٨° ٤٠' ٣٧,٨٥٧" N	٣٤° ٣' ٢٣,٠٥٣" E	٢٤
٢٨° ٤٠' ٣٧,٧١٧" N	٣٤° ٣' ٢٢,٨٠٨" E	٢٥
٢٨° ٤٠' ٣٧,٥٦٠" N	٣٤° ٣' ٢٢,٥٧٥" E	٢٦
٢٨° ٤٠' ٣١,٦٩٤" N	٣٤° ٣' ١٤,٥٩٧" E	٢٧
٢٨° ٤٠' ٣٤,٠٨٧" N	٣٤° ٣' ١٢,٣٢٩" E	٢٨
٢٨° ٤٠' ٣٨,٥٨٥" N	٣٤° ٣' ١٨,٤٤٦" E	٢٩
٢٨° ٤٠' ٣٨,٨٣٧" N	٣٤° ٣' ١٨,٧٧٤" E	٣٠
٢٨° ٤٠' ٣٩,١٠٩" N	٣٤° ٣' ١٩,٠٨٨" E	٣١
٢٨° ٤٠' ٣٩,٣٩٨" N	٣٤° ٣' ١٩,٣٨٤" E	٣٢
٢٨° ٤٠' ٣٩,٧٠٤" N	٣٤° ٣' ١٩,٦٦٤" E	٣٣
٢٨° ٤٠' ٤٠,٠٢٦" N	٣٤° ٣' ١٩,٩٢٤" E	٣٤
٢٨° ٤٠' ٤٠,٣٦٣" N	٣٤° ٣' ٢٠,١٦٦" E	٣٥
٢٨° ٤٠' ٤٠,٧١٤" N	٣٤° ٣' ٢٠,٣٨٧" E	٣٦
٢٨° ٤٠' ٤١,٠٧٧" N	٣٤° ٣' ٢٠,٥٨٧" E	٣٧
٢٨° ٤٠' ٤١,٤٥١" N	٣٤° ٣' ٢٠,٧٦٥" E	٣٨
٢٨° ٤٠' ٤٣,٤١٨" N	٣٤° ٣' ٢١,٦١٠" E	٣٩
٢٨° ٤٠' ٤٣,٧٦٨" N	٣٤° ٣' ٢١,٧٣٥" E	٤٠

ج ١١٦٦٦ (٦) (٣)

كشف احداثيات قطعة أرض ناحية سانت كاترين - محافظة جنوب سيناء بنظام ٨٤ WGS

مسلسل	X	Y
٤١	٣٤٥ ٣' ٢١,٨٤٠" E	٢٨٥ ٤٠' ٤٤,١٢٥" N
٤٢	٣٤٥ ٣' ٢١,٩٢٢" E	٢٨٥ ٤٠' ٤٤,٤٨٧" N
٤٣	٣٤٥ ٣' ٢١,٩٨٣" E	٢٨٥ ٤٠' ٤٤,٨٥٤" N
٤٤	٣٤٥ ٣' ٢٢,٠٢١" E	٢٨٥ ٤٠' ٤٥,٢٢٤" N
٤٥	٣٤٥ ٣' ٢٢,٠٣٧" E	٢٨٥ ٤٠' ٤٥,٥٩٥" N
٤٦	٣٤٥ ٣' ٢٢,٠٣١" E	٢٨٥ ٤٠' ٤٥,٩٦٧" N
٤٧	٣٤٥ ٣' ٢٢,٠٠٣" E	٢٨٥ ٤٠' ٤٦,٣٣٧" N
٤٨	٣٤٥ ٣' ٢١,٩٥٢" E	٢٨٥ ٤٠' ٤٦,٧٠٥" N
٤٩	٣٤٥ ٣' ٢١,٤١٠" E	٢٨٥ ٤٠' ٤٩,٩٠٤" N
٥٠	٣٤٥ ٣' ٢١,٣٣٠" E	٢٨٥ ٤٠' ٥٠,٢٩٢" N
٥١	٣٤٥ ٣' ٢١,٢٢٧" E	٢٨٥ ٤٠' ٥٠,٦٧٥" N
٥٢	٣٤٥ ٣' ٢١,١٠١" E	٢٨٥ ٤٠' ٥١,٠٥١" N
٥٣	٣٤٥ ٣' ٢٠,٩٤٦" E	٢٨٥ ٤٠' ٥١,٤٢٩" N
٥٤	٣٤٥ ٣' ٢٠,٧٨٠" E	٢٨٥ ٤٠' ٥١,٧٧٥" N
٥٥	٣٤٥ ٣' ٢٠,٥٨٦" E	٢٨٥ ٤٠' ٥٢,١٢١" N
٥٦	٣٤٥ ٣' ٢٠,٥٦٩" E	٢٨٥ ٤٠' ٥٢,١٤٨" N
٥٧	٣٤٥ ٣' ٢٠,٤٠٣" E	٢٨٥ ٤٠' ٥٢,٤٢٨" N
٥٨	٣٤٥ ٣' ٢٠,٢٢٢" E	٢٨٥ ٤٠' ٥٢,٦٩٩" N
٥٩	٣٤٥ ٣' ٢٠,٠٢٨" E	٢٨٥ ٤٠' ٥٢,٩٦٠" N
٦٠	٣٤٥ ٣' ١٩,٨٢٠" E	٢٨٥ ٤٠' ٥٣,٢١١" N
٦١	٣٤٥ ٣' ١٩,٦٩٩" E	٢٨٥ ٤٠' ٥٣,٣٨٧" N
٦٢	٣٤٥ ٣' ١٩,٥٩٨" E	٢٨٥ ٤٠' ٥٣,٥٧٦" N
٦٣	٣٤٥ ٣' ١٩,٥١٩" E	٢٨٥ ٤٠' ٥٣,٧٧٥" N
٦٤	٣٤٥ ٣' ١٩,٤٦٢" E	٢٨٥ ٤٠' ٥٣,٩٨١" N
٦٥	٣٤٥ ٣' ١٩,٤٢٩" E	٢٨٥ ٤٠' ٥٤,١٩٣" N
٦٦	٣٤٥ ٣' ١٩,٤١٩" E	٢٨٥ ٤٠' ٥٤,٤٠٧" N
٦٧	٣٤٥ ٣' ١٩,٤٣٣" E	٢٨٥ ٤٠' ٥٤,٦٢٠" N
٦٨	٣٤٥ ٣' ١٩,٤٧١" E	٢٨٥ ٤٠' ٥٤,٨٣١" N
٦٩	٣٤٥ ٣' ١٩,٥٣٢" E	٢٨٥ ٤٠' ٥٥,٠٣٦" N
٧٠	٣٤٥ ٣' ١٩,٦١٥" E	٢٨٥ ٤٠' ٥٥,٢٣٣" N
٧١	٣٤٥ ٣' ١٩,٧٢٠" E	٢٨٥ ٤٠' ٥٥,٤٢٠" N
٧٢	٣٤٥ ٣' ١٩,٨٤٥" E	٢٨٥ ٤٠' ٥٥,٥٩٤" N
٧٣	٣٤٥ ٣' ١٩,٩٨٨" E	٢٨٥ ٤٠' ٥٥,٧٥٣" N
٧٤	٣٤٥ ٣' ٢٠,١٤٨" E	٢٨٥ ٤٠' ٥٥,٨٩٥" N
٧٥	٣٤٥ ٣' ٢٠,٣٢٣" E	٢٨٥ ٤٠' ٥٦,٠١٨" N
٧٦	٣٤٥ ٣' ٢٠,٥١١" E	٢٨٥ ٤٠' ٥٦,١٢١" N
٧٧	٣٤٥ ٣' ٢٠,٧٠٨" E	٢٨٥ ٤٠' ٥٦,٢٠٣" N
٧٨	٣٤٥ ٣' ٢٠,٩١٤" E	٢٨٥ ٤٠' ٥٦,٢٦٢" N
٧٩	٣٤٥ ٣' ٢٤,٥٢٩" E	٢٨٥ ٤٠' ٥٧,٤١١" N
٨٠	٣٤٥ ٣' ٢٤,٦٩٥" E	٢٨٥ ٤٠' ٥٧,٤٦٣" N

ج ١١٤٦٦٦٦ (٧) ٤

كشف احداثيات قطعة أرض ناحية سانت كاترين - محافظة جنوب سيناء بنظام ٨٤ WGS		
Y	X	مسلسل
٢٨° ٤٠' ٥٧,٥٣٦" N	٣٤° ٣' ٢٤,٨٥٣" E	٨١
٢٨° ٤٠' ٥٧,٦٢٩" N	٣٤° ٣' ٢٥,٠٠٠" E	٨٢
٢٨° ٤٠' ٥٧,٧٣٩" N	٣٤° ٣' ٢٥,١٣٤" E	٨٣
٢٨° ٤٠' ٥٧,٨٦٦" N	٣٤° ٣' ٢٥,٢٥٣" E	٨٤
٢٨° ٤٠' ٥٨,٠٠٧" N	٣٤° ٣' ٢٥,٣٥٥" E	٨٥
٢٨° ٤٠' ٥٨,١٦٠" N	٣٤° ٣' ٢٥,٤٣٨" E	٨٦
٢٨° ٤٠' ٥٨,٣٢٢" N	٣٤° ٣' ٢٥,٥٠١" E	٨٧
٢٨° ٤٠' ٥٨,٤٩١" N	٣٤° ٣' ٢٥,٥٤٣" E	٨٨
٢٨° ٤٠' ٥٨,٦٦٤" N	٣٤° ٣' ٢٥,٥٦٣" E	٨٩
٢٨° ٤٠' ٥٨,٨٣٧" N	٣٤° ٣' ٢٥,٥٦١" E	٩٠
٢٨° ٤٠' ٥٩,٠١٠" N	٣٤° ٣' ٢٥,٥٣٦" E	٩١
٢٨° ٤٠' ٥٩,١٧٧" N	٣٤° ٣' ٢٥,٤٩٠" E	٩٢
٢٨° ٤٠' ٥٩,٦٦٥" N	٣٤° ٣' ٢٥,٣٠١" E	٩٣
٢٨° ٤١' ٠,٦٣٨" N	٣٤° ٣' ٢٩,٧٢٥" E	٩٤
٢٨° ٤١' ٠,٤٢٠" N	٣٤° ٣' ٣١,٢٤٨" E	٩٥
٢٨° ٤١' ٧,٠٠٨" N	٣٤° ٣' ٣٥,٥٣٢" E	٩٦
٢٨° ٤١' ٨,٢٢٨" N	٣٤° ٣' ٣٥,٥٥٣" E	٩٧
٢٨° ٤١' ٩,٣٢٨" N	٣٤° ٣' ٣٥,٥٧٢" E	٩٨
٢٨° ٤١' ١٥,٤٣٢" N	٣٤° ٣' ٣٥,٦٧٦" E	٩٩
٢٨° ٤١' ٢٠,٩٤٠" N	٣٤° ٣' ٣٤,٧٧٦" E	١٠٠
٢٨° ٤١' ٢٤,٦٦٧" N	٣٤° ٣' ٣١,٤٦٩" E	١٠١
٢٨° ٤١' ٢٤,٧٦٢" N	٣٤° ٣' ٣١,٣٨٥" E	١٠٢
٢٨° ٤١' ٢٤,٧٧٢" N	٣٤° ٣' ٣١,٣٨٤" E	١٠٣
٢٨° ٤١' ٢٤,٨٠٠" N	٣٤° ٣' ٣١,٣٧٩" E	١٠٤
٢٨° ٤١' ٢٨,٢٨٥" N	٣٤° ٣' ٢٨,٣٨٩" E	١٠٥
٢٨° ٤١' ٤٩,٤٥٣" N	٣٤° ٣' ٢٨,١١٧" E	١٠٦
٢٨° ٤١' ٥٧,٥٩٦" N	٣٤° ٣' ٢٩,٣٩٣" E	١٠٧
٢٨° ٤٢' ٠,١٤٢" N	٣٤° ٣' ٤٩,٣٢٩" E	١٠٨
٢٨° ٤٢' ٠,١٤٢" N	٣٤° ٣' ٤٩,٣٢٩" E	المساحة
٦٣٣,١٩ فدان	٢٨٢٦٥٩٩٤٠	

قرار رئيس جمهورية مصر العربية

رقم ٢١٢ لسنة ٢٠٢٦

رئيس الجمهورية

بعد الاطلاع على الدستور ؛

وعلى قانون الهيئات العامة الصادر بالقانون رقم ٦١ لسنة ١٩٦٣ ؛

وعلى قانون نظام الإدارة المحلية الصادر بالقانون رقم ٤٣ لسنة ١٩٧٩ ؛

وعلى القانون رقم ١٤٣ لسنة ١٩٨١ فى شأن الأراضى الصحراوية ؛

وعلى القانون رقم ٧ لسنة ١٩٩١ فى شأن بعض الأحكام المتعلقة بأملاك

الدولة الخاصة ؛

وعلى قانون البيئة الصادر بالقانون رقم ٤ لسنة ١٩٩٤ ؛

وعلى قانون الموارد المائية والرى الصادر بالقانون رقم ١٤٧ لسنة ٢٠٢١ ؛

وعلى قرار رئيس الجمهورية رقم ١٥٢ لسنة ٢٠٠١ بشأن تحديد المناطق

الاستراتيجية ذات الأهمية العسكرية ؛

وعلى قرار رئيس الجمهورية رقم ١٥٣ لسنة ٢٠٠١ بإنشاء المركز

الوطنى لتخطيط استخدامات أراضى الدولة ؛

وعلى قرار رئيس الجمهورية رقم ٦٢ لسنة ٢٠١٨ بشأن خريطة تنمية

أراضى جمهورية مصر العربية ؛

وعلى قرار رئيس الجمهورية رقم ١٧ لسنة ٢٠٢٣ بشأن تخصيص الأراضى

الصحراوية الواقعة بعمق ٢ كيلو متر على جانبى بعض الطرق الجديدة لصالح

القوات المسلحة واعتبارها من المناطق الاستراتيجية ذات الأهمية العسكرية ؛

وبناءً على ما عرضه المركز الوطنى لتخطيط استخدامات أراضى الدولة ؛

وبعد موافقة مجلس الوزراء ؛

قرار :

(المادة الأولى)

تخصص قطع الأراضى المبينة فيما بعد ناحية محافظة المنيا ، لصالح الجهات المبينة قرين كل منها ، لاستخدامها فى إقامة بعض المشروعات التنموية ضمن المبادرة الرئاسية لتطوير قرى الريف المصرى "حياة كريمة" ، وذلك على النحو الآتى :

قطعة أرض بمساحة ٣٤,٨١ فدان تقريباً تعادل ٤٦٢٣١م٢ ناحية قرية الشيخ شبكة بمركز ملوى ، وفقاً للوحة وجداول الإحداثيات المرفقين ويرمز لها بالحرف (أ) ، لصالح الهيئة القومية لمياه الشرب والصرف الصحى ، لإقامة محطة معالجة صرف صحى .

قطعة أرض بمساحة ١٠,٧١ فدان تقريباً تعادل ٢٤٥٠٠٠م٢ ناحية دير أبو حنس بمركز ملوى ، وفقاً للوحة وجداول الإحداثيات المرفقين ويرمز لها بالحرف (ب) ، لصالح الهيئة القومية لمياه الشرب والصرف الصحى ، لإقامة محطة معالجة صرف صحى .

قطعة أرض بمساحة ٠,٣٠ فدان تقريباً تعادل ١٢٩٥م٢ ناحية أبو قلتة بمركز ملوى ، وفقاً للوحة وجداول الإحداثيات المرفقين ويرمز لها بالحرف (ج) ، لصالح وزارة الصحة والسكان ، لإقامة وحدة صحية .

قطعة أرض بمساحة ٠,٦٩ فدان تقريباً تعادل ٢٢٩٢١م٢ ناحية مركز ملوى ، وفقاً للوحة وجداول الإحداثيات المرفقين ويرمز لها بالحرف (د) ، لصالح وزارة الكهرباء والطاقة المتجددة لإقامة لوحة توزيع كهرباء .

(المادة الثانية)

ينشر هذا القرار في الجريدة الرسمية ، ويعمل به من اليوم التالي لتاريخ نشره .

صدر برئاسة الجمهورية في ١٧ ذى القعدة سنة ١٤٤٧ هـ

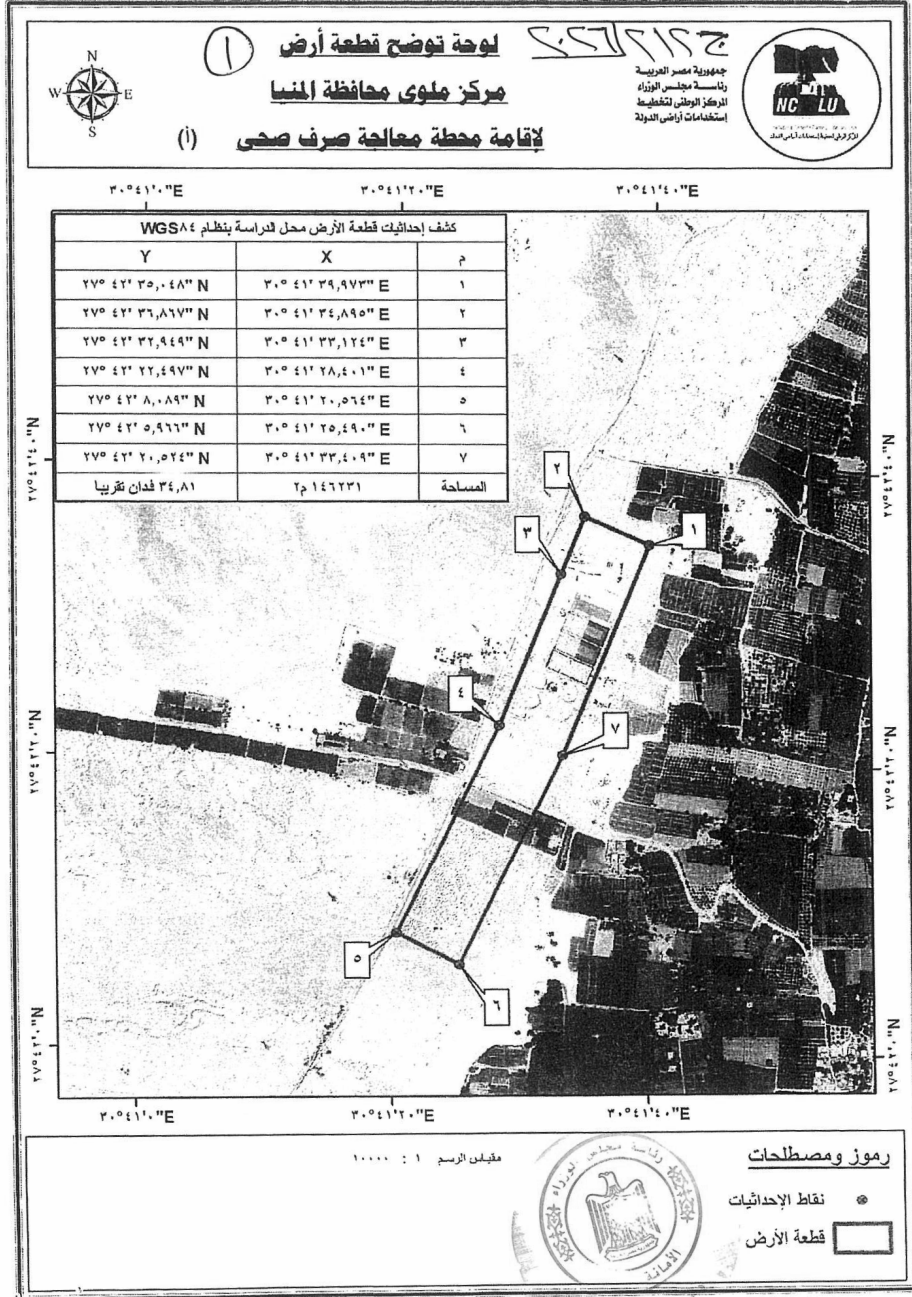
(الموافق ٥ مايو سنة ٢٠٢٦ م) .

عبد الفتاح السيسي

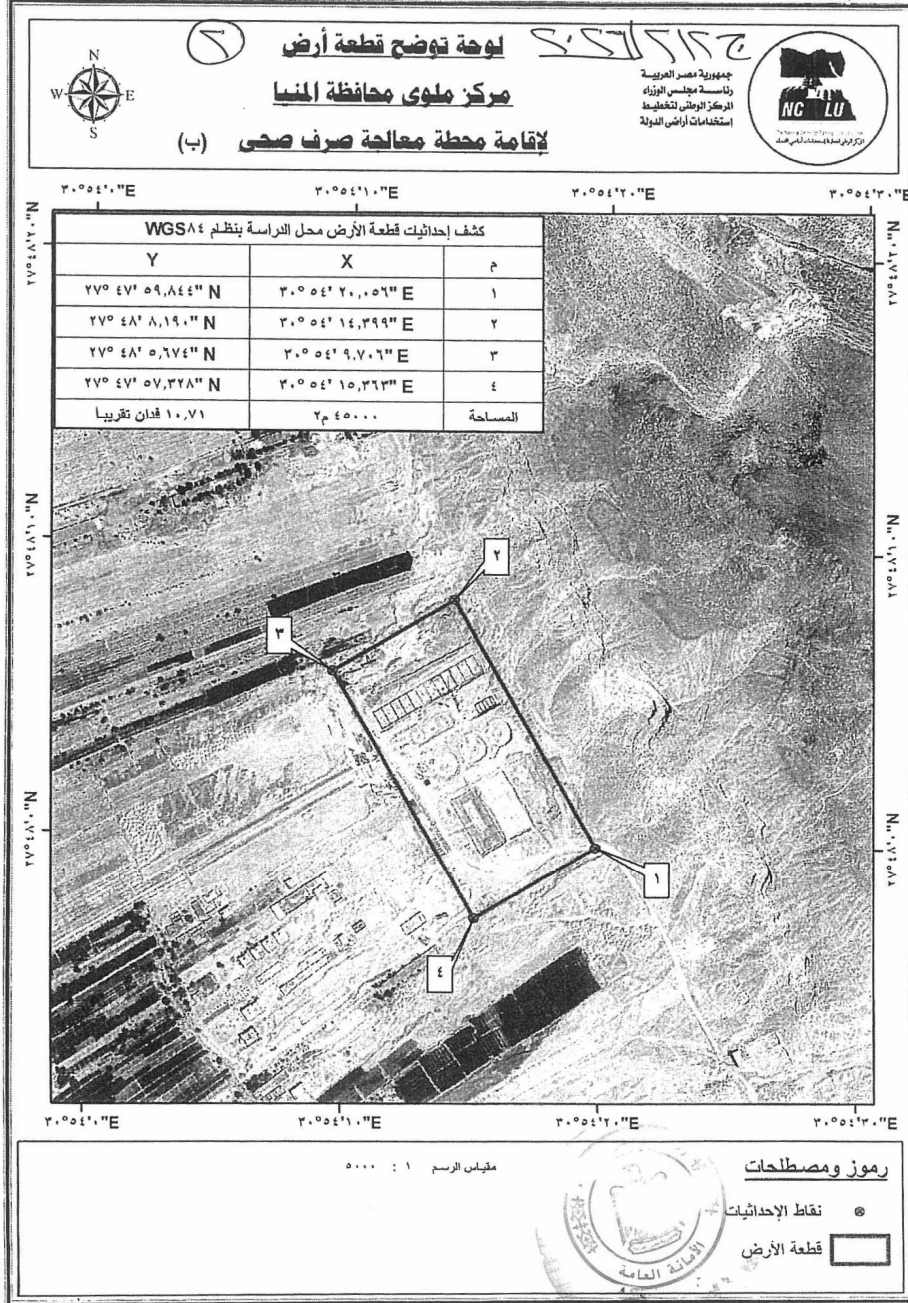


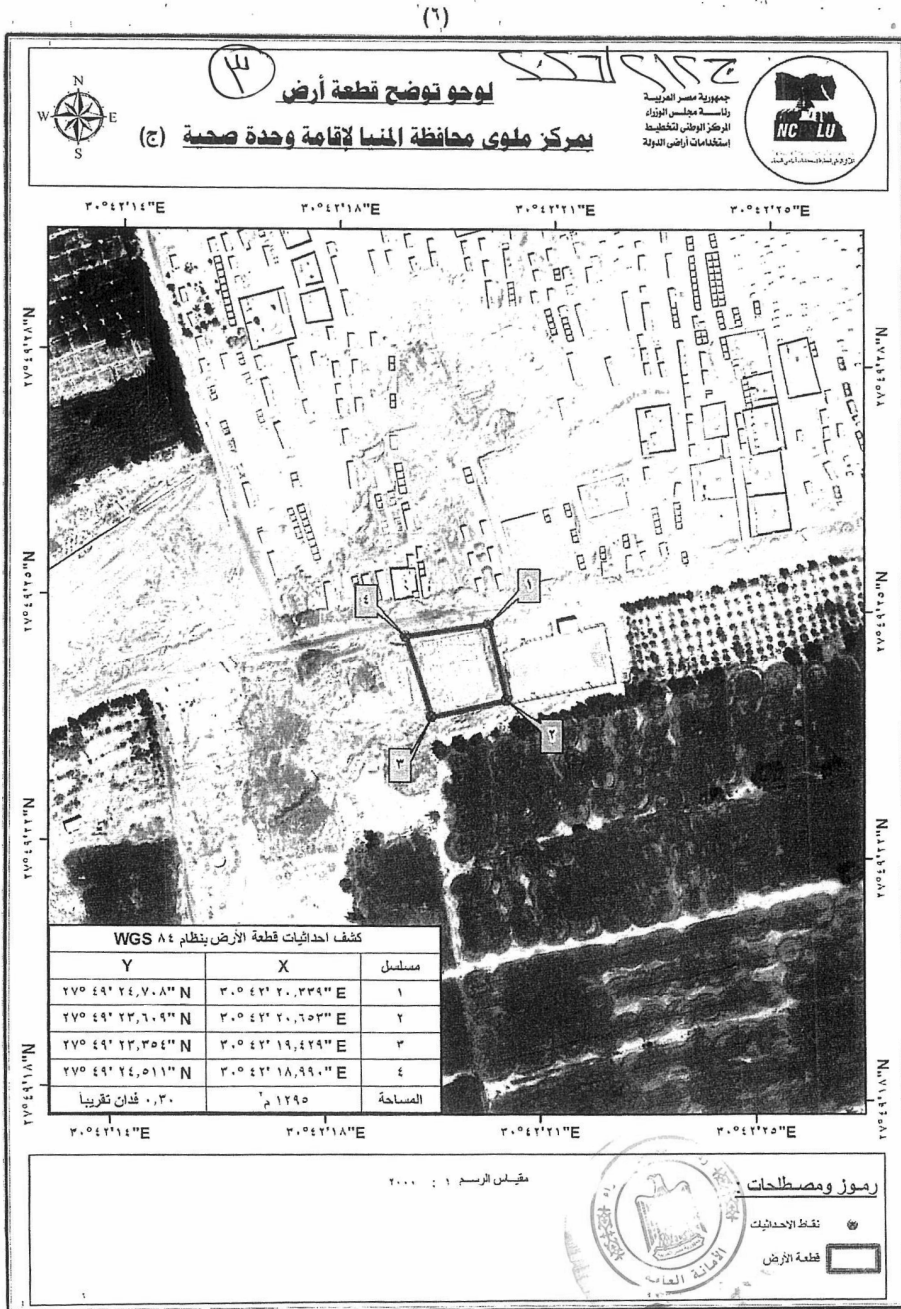
المطابـق الأـميرـيـة
صورة الكـرونية لإعـطـاء عـند التـداول

(٤)



(٥)





(٧)



طبعت بالهيئة العامة لشئون المطابع الأميرية

رئيس مجلس الإدارة

محاسب/ أشرف إمام عبد السلام

رقم الإيداع بدار الكتب ٦٥ لسنة ٢٠٢٦

٤٥٩ - ٢٠٢٦/٥/٢١ - ٢٠٢٥ / ٢٦٠٧٥

