

جمهورية مصر العربية



رَأْسُ السَّنَةِ الْجُمْهُورِيَّةِ

الجريدة الرسمية

الثمن ١٥ جنيهاً

السنة السابعة والستون	الصادر في ١٢ جمادى الأولى سنة ١٤٤٦ هـ الموافق (١٤ نوفمبر سنة ٢٠٢٤ م)	العدد ٤٦
--------------------------	---	-------------

محتويات العدد :

رقم الصفحة

قرارات رئيس مجلس الوزراء

٣	قرار رقم ٣٣٩٢ لسنة ٢٠٢٤
٥	قرار رقم ٣٥٠٥ لسنة ٢٠٢٤
١٢	قرار رقم ٣٥٠٧ لسنة ٢٠٢٤
٧٢	قرار رقم ٣٥٠٨ لسنة ٢٠٢٤



وزارة الداخلية
 المملكة العربية السعودية
 بسم الله الرحمن الرحيم
 رقم ٤٦ لسنة ٢٠٢٤
 الجريدة الرسمية

قرار رئيس مجلس الوزراء

رقم ٣٣٩٢ لسنة ٢٠٢٤

رئيس مجلس الوزراء

بعد الاطلاع على الدستور ؛

وعلى قانون نظام الإدارة المحلية الصادر بالقانون رقم ٤٣ لسنة ١٩٧٩ وتعديلاته ؛

وعلى المرسوم بقانون رقم ١١٦ لسنة ٢٠١١ بحل المجالس الشعبية المحلية ؛
وعلى قانون التنمية المتكاملة فى شبه جزيرة سيناء الصادر بالمرسوم بالقانون رقم ١٤ لسنة ٢٠١٢ ؛

وعلى قرار رئيس الجمهورية رقم ١٢٨ لسنة ٢٠٢٢ باستثناء مدينتى شرم الشيخ ودهب وقطاع خليج العقبة السياحى بمحافظة جنوب سيناء من الخضوع لأحكام قانون التنمية المتكاملة فى شبه جزيرة سيناء الصادر بالمرسوم بقانون رقم ١٤ لسنة ٢٠١٢ ؛
وعلى طلب محافظ جنوب سيناء ؛

وعلى ما عرضته وزيرة التنمية المحلية ؛

قرر:

(المادة الأولى)

تُخصّص قطعة أرض من أملاك الدولة الخاصة بمساحة ٢٩٠٠ م بجوار قرية الريفيرا بمدينة شرم الشيخ بمحافظة جنوب سيناء ، وفقاً للوحة وجدول الإحداثيات المرفقين ، بالمجان ، لصالح وزارة الأوقاف لإقامة مسجد بالجهود الذاتية .

(المادة الثانية)

يُنشر هذا القرار فى الجريدة الرسمية ، وعلى الجهات المختصة تنفيذه .
صدر برئاسة مجلس الوزراء فى ١١ ربيع الآخر سنة ١٤٤٦ هـ

(الموافق ١٤ أكتوبر سنة ٢٠٢٤ م) .

رئيس مجلس الوزراء

دكتور/ مصطفى كمال مدينى

٥٦٨٨
٥-٥



٢٢٥١٢٠٨



محافظة جنوب سبيلان
الدوران العام
الأمانة العامة للتخطيط والتنمية العمرانية

الموقع المخطط: قطعة ١984 مسجلة بموجب القرية الأولى
بمساحة 2,000 وجاهة شرق الدرع

Point	North	East
1	27° 54' 25.76132842" N	034° 18' 32.18532381" E
2	27° 54' 26.6725867" N	034° 18' 32.5719941" E
3	27° 54' 27.01812119" N	034° 18' 31.54995897" E
4	27° 54' 28.10749888" N	034° 18' 31.15978527" E

- قطعة مسطحة مسجل
- قطعة مسطحة
- الطريق المسجل
- طريق مسجل

الحد الجنوبي: بطول 30 وحدة مسطحة مسطحة حدائق الحد الشمالي: بطول 30 وحدة مسطحة مسطحة الحد الشرقي: بطول 30 وحدة مسطحة مسطحة الحد الغربي: بطول 30 وحدة مسطحة مسطحة

Spatial Reference
Name: WGS 1984 UTM Zone 36N
PCS: WGS 1984 UTM Zone 36N
GCS: GCS_WGS_1984
0 35 70 140 210 M

(١٩١٣ ح.١٤١٣)
المجلس البلدي
م. مصطفى عيسى
قائم بأعمال
مدير عام الأمانة العامة للتخطيط العمراني

قرار رئيس مجلس الوزراء

رقم ٣٥٠٥ لسنة ٢٠٢٤

رئيس مجلس الوزراء

بعد الاطلاع على الدستور ؛

وعلى قانون نظام الإدارة المحلية الصادر بالقانون رقم ٤٣ لسنة ١٩٧٩
ولائحته التنفيذية ؛

وعلى القانون رقم ١٠ لسنة ١٩٩٠ بشأن نزع ملكية العقارات للمنفعة العامة
ولائحته التنفيذية ؛

وعلى قرار رئيس الجمهورية رقم ٣٠٤ لسنة ٢٠٢٤ بتفويض رئيس مجلس الوزراء
فى بعض الاختصاصات ؛

وبناءً على ما عرضه نائب رئيس مجلس الوزراء للتنمية الصناعية ووزير وزارتي
الصناعة والنقل ؛

قرر:

(المادة الأولى)

يعتبر من أعمال المنفعة العامة مشروع إنشاء كوبرى أعلى مزلقان التل الكبير
بمحافظة الإسماعيلية .

(المادة الثانية)

يستولى بطريق التنفيذ المباشر على الأراضى اللازمة لتنفيذ المشروع المشار
إليه فى المادة السابقة ، والمبين موقعها ومساحتها وحدودها وأسماء ملاكها الظاهرين
بالمذكرة الإيضاحية والخريطة المساحية والكشف المرفقين .

(المادة الثالثة)

يُنشر هذا القرار فى الجريدة الرسمية .

صدر برئاسة مجلس الوزراء فى ١٧ ربيع الآخر سنة ١٤٤٦ هـ

(الموافق ٢٠ أكتوبر سنة ٢٠٢٤ م) .

رئيس مجلس الوزراء

دكتور/ مصطفى كمال مدبولى

وزارة النقل

مذكرة إيضاحية

لقرار رئيس مجلس الوزراء

بشأن إضفاء صفة النفع العام على مشروع إنشاء كوبرى أعلى

مزلقان التل الكبير بمحافظة الإسماعيلية

فى إطار خطة وزارة النقل لإنشاء أعمال صناعية أعلى المزلقانات الأكثر خطورة على خطوط السكك الحديدية لفصل حركة القطارات عن حركة المرور على الطرق ومن ضمنها مزلقان التل الكبير بمحافظة الإسماعيلية .

تبين خلال التنفيذ على الطبيعة وجود بعض الأراضى المتعارضة مما يستلزم ضرورة نزع ملكيتها لصالح المشروع .

ورد تقرير استشارى الهيئة المصرية العامة للمساحة متضمناً قيمة التعويض المبدئى المقرر لنزع الملكية المطلوبة للمشروع والمقدر بنحو ٢٣,٧٥٠ مليون جنيه (مرفق رقم ١) .

مرفق لسيادتكم ما يلى :

كشف معتمد من مديرية المساحة بالإسماعيلية وممهور بخاتم شعار الجمهورية لأسماء الملاك الظاهرين للمساحات المطلوب نزع ملكيتها لصالح المشروع (مرفق رقم ٢) .

خريطة مساحية بالتخطيط الإجمالى للمشروع (مرفق رقم ٣) .

وفى ضوء ما تقدم ، نتشرف بأن نرفق طيه مشروع قرار رئيس مجلس الوزراء بشأن الموافقة على إضفاء صفة النفع العام على مشروع إنشاء كوبرى أعلى مزلقان التل الكبير والاستيلاء بطريق التنفيذ المباشر على الأراضى اللازمة لتنفيذ المشروع بنطاق محافظة الإسماعيلية ، وذلك على النحو الموضح به .

وتفضلوا بقبول فائق الاحترام .

نائب رئيس مجلس الوزراء للتنمية الصناعية

وزير الصناعة والنقل

فريق / كامل عبد الهادى الوزير

مصره طبق الاموال
٢٥٠٥
م/الين محمد منور
رئيس الادارة المركزية للخدمات
كشف ملاك ظاهرين بحري على يد بانثل الكبير

رقم الخروطة	مسجل مباحثات	رقم القطعة الحديثة	اسم الحوض الحوض		اسم الملاك الظاهرين
			مسطح	ف	
٦٩١,٥/٨٧١ ٦٩١,٥/٨٧٢	١	٣٩	٨	١٢	احمد احمد يوسف والآخرين
	٢	٣٨	٦	٢٣	احمد عزيز ومحمد والآخرين
	٣	٣٧	١٢	٥	زكي منري السبع والآخرين
	٤	٣٦	٩	٣	زكي منري السبع والآخرين
	٥	٣٥	٩	٣	زكي منري السبع والآخرين
	٦	٣٤	-	٤	زكي منري السبع والآخرين
	٧	٣٣	٢	٦	زكي منري السبع والآخرين
	٨	٣٢	٢٠	٩	السيد علي حسين
	٩	٣١	٢١	١	محمد صديق
	١٠	٣٠	١٨	١	وائل محمد
٦٩٠/٨٧٢	١١	٢٩	٢٠	١	عطييه محمد محمد
	١٢	٢٨	٤	٣	احمد حسن محمد
	١٣	٢٧	٢	١	ورثة فيز عويضة
	١٤	٢٦	١٠	٥	ورثة محمد احمد سعد
	١٥	٢٥	٧	٥	عوض الله احمد
	١٦	٢٤	١٥	-	خليج لملاك
	١٧	٢٣	٢	-	خليج لملاك
	١٨	٢٢	٢	١	محسن احمد عثمان
	١٩	٢١	٤	٦	احمد زاهي عطيه
	٢٠	٢٠	٢٠	٧	احمد زاهي عطيه
٦٩٠/٨٧٢	٢١	١٧	١٥	٤	ضريق اسفلت
	٢٢	١٦	١	-	ايمن محمود محمد
	٢٣	١٥	١٥	١	عزه قنحي عبدالله
	٢٤	١٣	٦	١٢	محمد محمد شحاته
	٢٥	١٢	-	٨	ورثة فاطمه عباس
	٢٦	١١	١٠	٦	عقلل ابو حبيب
	٢٧	١٠	٢٣	١٢	محمد وعلي ابو عثمان
	٢٨	٩	٥	-	ورثة السيد جمعه
	٢٩	٨	٦	٧	محمد عبدالعزيز
	٣٠	٧	٦	٥	محمود رضوان واخر
٦٩٠/٨٧٢	٣١	١٣	٢١	٨	عبدالسلام ابراهيم واخر
	٣٢	١٣	٢	١١	منور وورده محمود واخر
	٣٣	٢٠	١٧	٥	محمود عبدالمنعم واخر
	٣٤	١٩	-	١	منفعة عامه طريق
	٣٥	١٨	١٢	٩	محمد محمود عبدالصالح واخر
	٣٦	١٦	٧	-	طريق لملاك
	٣٧	١٥	٢	٤	السيد محمد سليمان خافي واخر
	٣٨	١٤	٩	٢	املاك اميريه
	٣٩	١٨	٢	-	حوض خارج الزمام
	٤٠	١٨	٢	-	حوض خارج الزمام القروي نمر ١٠ قسم تاسع

مصره طبق الاموال
٢٥٠٥
م/الين محمد منور
رئيس الادارة المركزية للخدمات

٧-٢
٢٥٠٥

محافظة

٥٠١٥ جيف ١٥٧٨
 تم ايدى جيمس
 رئيسه الايدى
 لاجل ايدى لاجل ايدى

حوض خارج الزمام المستجدا العربى
 نمرة (١٠) قسم تاسع



691300
 872000

١٠٧٤
 ٢٥٠٠٥

الهيئة المصرية العامة للمساحة
 ARAB REPUBLIC OF EGYPT



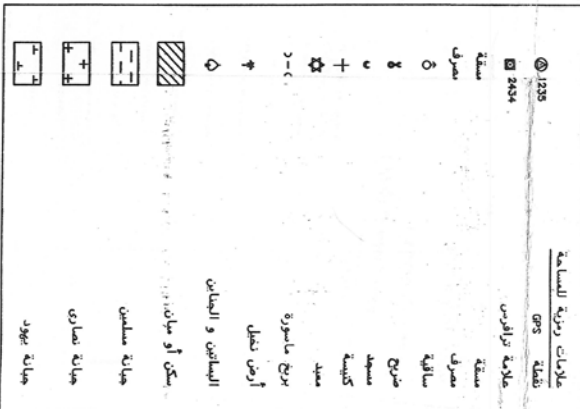
اصطلاحات مساحية

حد قابل للفتح	حد ملكية سور بناء
معام طوبوغرافية	سور بناء
حدود الأحيائى	ملكه حديد الحكومة المبرود
حدود اللدى	ملكه حديد الحكومة البروموه
حدود المراكز	مطابقة مشروعات
حدود المساحيات	(وتمت بالمطبعة و أملت فى الإصدار)
حدود موائد الأشرطة	(لا وجود لها بالمطبعة)
حدود المدن	



INDEX TO ADJOINING SHEETS

٨٧٣	٨٧٣	٨٧٣	٨٧٣
٦٨٨,٥	٦٩٠,٠	٦٩١,٥	٦٩١,٥
٨٧٢	٨٧٢	٨٧٢	٨٧٢
٦٨٨,٥	٦٩٠,٠	٦٩١,٥	٦٩١,٥
٨٧١	٨٧١	٨٧١	٨٧١
٦٨٨,٥	٦٩٠,٠	٦٩١,٥	٦٩١,٥



وزارة الأشغال العامة والموارد المائية

الهيئة المصرية العامة للمساحة

مشروع المساحة والخرائط

التاريخ الطبع ٢٠٢٣/٠٧/٢٣

Plot Date 2023/07/23

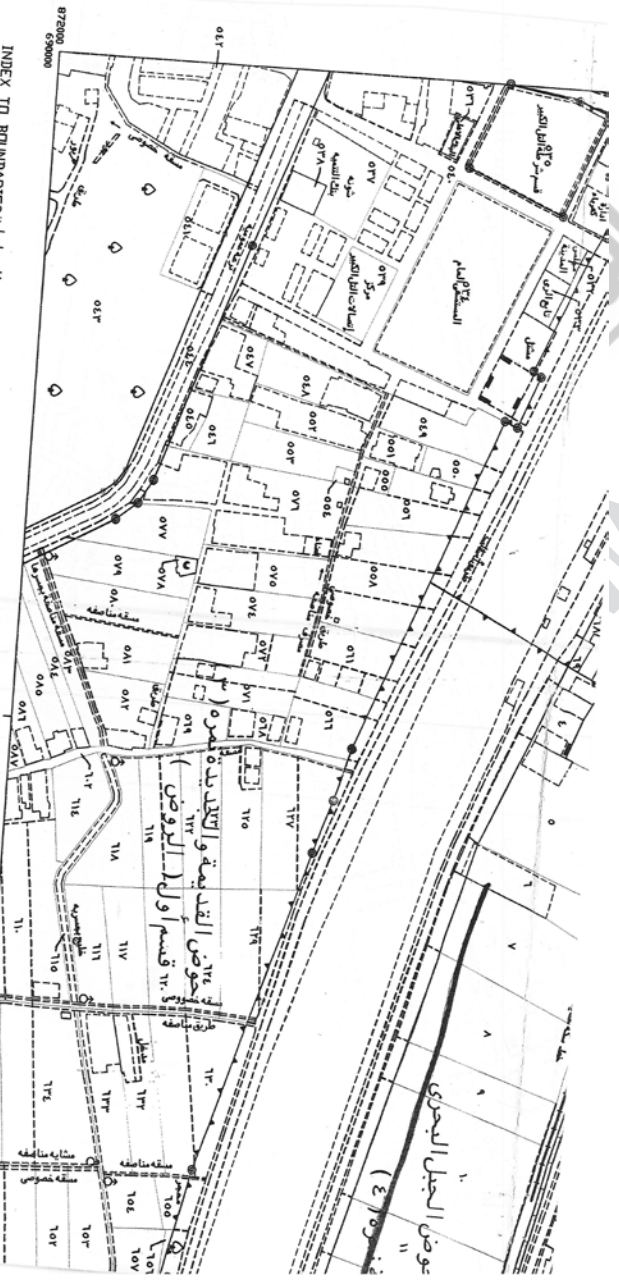
Map Sheet Number

٨٧٢/٦٩٠,٠

٧٠٥
١٠٥٠

١٥٠٥

دليل حدود الحياض والرباطات:
 قضاة صين الشرق
 مدينة النخل الكبير
 مركز النخل الكبير
 محافظة الإسمايلية



مختار
 م. أحمد مصطفى
 م. أحمد مصطفى
 م. أحمد مصطفى
 م. أحمد مصطفى

Scale 1:2500
 مقياس الرسم ١ : ٢٥٠٠
 PRELIMINARY for review only

٢٠٠٧
 ٢٠٠٥
 كبرى على
 (التاريخ)

قرار رئيس مجلس الوزراء

رقم ٣٥٠٧ لسنة ٢٠٢٤

رئيس مجلس الوزراء

بعد الاطلاع على الدستور ؛

وعلى قانون نظام الإدارة المحلية الصادر بالقانون رقم ٤٣ لسنة ١٩٧٩

ولائحته التنفيذية ؛

وعلى القانون رقم ١٠ لسنة ١٩٩٠ بشأن نزع ملكية العقارات للمنفعة العامة

ولائحته التنفيذية ؛

وعلى قرار رئيس الجمهورية رقم ٣٠٤ لسنة ٢٠٢٤ بتفويض رئيس مجلس الوزراء

فى بعض الاختصاصات ؛

وبناءً على ما عرضه نائب رئيس مجلس الوزراء للتنمية الصناعية ووزير وزارتي

الصناعة والنقل ؛

قرر:

(المادة الأولى)

يعتبر من أعمال المنفعة العامة مشروع إنشاء الخط السادس لمترو

الأنفاق الذى يمتد من الخصوص حتى المعادى الجديدة وطره البلد ، مروراً بمناطق

مسطرد ، والخصوص ، وبهتيم بمحافظة القليوبية ، ومناطق طره ، وزهراء المعادى ،

والسواح ، والوايلى ، والزاوية ، والدمرداش ، وطريق صلاح سالم ، ومصر القديمة

بمحافظة القاهرة ، بمساره ، ومرافقه وجميع منشآته من محطات للركاب بما تحتويه من

منشآت لخدمة الجماهير ، ومحطات القوى الكهربائية والضغط العالى ، وأى منشآت

أخرى يحتاجها المشروع .

(المادة الثانية)

يستولى بطريق التنفيذ المباشر ، لصالح الهيئة القومية للأنفاق ، على الأراضى والعقارات اللازمة لتنفيذ المشروع المشار إليه فى المادة السابقة ، والمبين موقعها ومساحتها وحدودها وأسماء ملاكها الظاهرين بالمذكرة الإيضاحية والخرائط المساحية والكشف وكروت الوصف المرفقة .

(المادة الثالثة)

ينهى تخصيص الأراضى والعقارات المملوكة لجهات حكومية ، والموضح بيانها ومساحتها ، وملاكها الظاهرين بالمذكرة الإيضاحية والخرائط المساحية ، والكشف وكروت الوصف المرفقة ، ويعدل تخصيصها لصالح الهيئة القومية للأنفاق .

(المادة الرابعة)

يُنشر هذا القرار فى الجريدة الرسمية .

صدر برئاسة مجلس الوزراء فى ١٧ ربيع الآخر سنة ١٤٤٦ هـ

(الموافق ٢٠ أكتوبر سنة ٢٠٢٤ م) .

رئيس مجلس الوزراء

دكتور/ مصطفى كمال مدبولى



وزارة النقل

مذكرة إيضاحية

لقرار رئيس مجلس الوزراء

بشأن إضفاء صفة النفع العام على مشروع إنشاء الخط السادس

لمترو الأنفاق

يمتد مسار الخط السادس لمترو الأنفاق من الخصوص حتى المعادى الجديدة وطره البلد مروراً بمناطق مسطرد والخصوص وبهتيم بمحافظة القليوبية ومناطق طره، زهراء المعادى، السواح، الوايلى، الزاوية، الدمرداش، طريق صلاح سالم، مصر القديمة بمحافظة القاهرة.

فى ضوء الدراسات التى قامت بها الهيئة القومية للأنفاق مع اتحاد المكاتب الاستشارية الفرنسية 'EGIS RAIL/SETEC'، فقد تبين وجود عدد (٧) قطع أراضى تتعارض مع تنفيذ عدد (٤) محطات ومدخل ورشة العمرة الجسيمة ومما يستلزم نزع ملكيتها / إعادة تخصيصها لصالح الهيئة القومية للأنفاق لتنفيذ المشروع وذلك لحين انتهاء أعمال الدراسات التفصيلية والتصميمات ومستندات الطرح التى يتم إعدادها بواسطة اتحاد المكاتب الفرنسية لتحديد باقى الأراضى والمنشآت المطلوبة.

ونظراً للطبيعة الخاصة لمشروعات تنفيذ خطوط المترو والتى تقتضى تعدد مواقع العمل فإنه يتعذر حصر جميع ملاك الأراضى والعقارات المتداخلة مع المشروع ومساحة ما يملكه كل منهم وما قد يتطلبه المشروع من أجزاء إضافية إلا بعد صدور القرار بتقرير صفة النفع العام وبدء أعمال اللجان المختصة فى الحصر طبقاً للخرائط المساحية للمشروع.

وفى هذا الإطار، ورد كتاب السيد المستشار مدير مكتب السيد رئيس الجمهورية

رقم ١٥٢١٠ بتاريخ ٢١/٩/٢٠٢٤ بشأن الإفادة بموافقة السيد رئيس الجمهورية

على تخصيص جزء من أراضى القوات المسلحة بمساحة ٦٢٢١٥ م^٢ جنوب دار المركبات لصالح تنفيذ محطة الخط السادس لمترو الأنفاق مع توقيع بروتوكول بقيمة المساحة المذكورة بين وزارة النقل ووزارة الدفاع (مرفق) .

وجدير بالذكر أنه سيتم تدبير مبلغ (٢٠٠) مليون جنيه وفقاً للتأشيرات العامة لموازنة الهيئة القومية للأنفاق للعام المالى ٢٠٢٤/٢٠٢٥ اللازمة للتعويضات المبدئية للملاك الظاهرين وسوف يتم إيداعها خزانة الجهة المنفذة لهذا القرار خلال ثلاثة أشهر من تاريخ صدوره طبقاً لما تحدده اللجنة المختصة المشكلة بالمادة (٦) من القانون رقم ١٠ لسنة ١٩٩٠ وتعديلاته .

مرفق طيه الآتى :

١ - عدد (٤) كشوف للملاك الظاهرين + كروت الوصف للأراضى المطلوب إعادة تخصيصها لصالح المشروع .

٢ - عدد (٣) كشوف للملاك الظاهرين + كروت الوصف للأراضى المطلوب نزع ملكيتها لصالح المشروع .

٣ - عدد (٧) لوحات مساحية معتمدة للأراضى المطلوب نزع ملكيتها / إعادة تخصيصها لصالح المشروع .

٤ - عدد (٢) لوحة مساحية معتمدة للتخطيط الإجمالى للمشروع .
ولأهمية إنهاء إجراءات التنفيذ وإخلاء الأراضى على ذات المسطحات المطلوبة واعتبارها مخصصة للمنفعة العامة بصفة عاجلة اعتباراً من تاريخ نشر القرار فى الجريدة الرسمية ، يتطلب الأمر تضمين قرار تقرير النفع العام نص الاستيلاء بطريق التنفيذ المباشر على هذه الأراضى وما عليها .

وفى ضوء ما تقدم ، نتشرف بأن نرفق طيه مشروع قرار رئيس مجلس الوزراء بشأن الموافقة على إضفاء صفة النفع العام على إنشاء الخط السادس لمترو الأنفاق الذى يمتد من الخصوص حتى المعادى الجديدة بنطاق محافظتى القليوبية والقاهرة والاستيلاء بطريق التنفيذ المباشر على الأراضى اللازمة لتنفيذ المشروع وكذلك إنهاء تخصيص الأراضى والمبانى المملوكة لجهات حكومية وتعديل تخصيصها لصالح الهيئة القومية للأنفاق بدون مقابل وذلك على النحو الموضح بعاليه .

وتفضلوا بقبول فائق الاحترام .

نائب رئيس مجلس الوزراء للتنمية الصناعية

وزير الصناعة والنقل

فريق / كامل عبد الهادى الوزير



٨٠٥٢
٢٠٧

كشوف بيان الملاك الظاهرين للأراضي المطلوب نزح ملكيتها
لتنفيذ المخطط لمشروع الخط السادس
لمетро أفاق القاهرة الكبرى

٣٥٠٧

م	اسم المالك الظاهر للأرض	العنوان	المساحة المطلوبة (م ²)	نوع المنقذ	الفرض من نزح الملكية
1	ملكية خاصة	البحرود، بحرية القفر	2م 11303	أرض قضاء	إنشاء محطة رقم 1 لمشروع مترو الخط السادس
2	ملكية خاصة	ميدان العباسية بحور مدرسة سانت باطرس	2م 8198	أرض قضاء	إنشاء محطة العباسية 11 لمشروع مترو الخط السادس
3	ملكية خاصة	زهراء المصطفى	2م 4715.44	أرض قضاء	إنشاء مدخل ورشة الصيانة الجديدة لمشروع مترو الخط السادس



REGISTRATION ENGINEERS
Professional Engineers and Surveyors
Mokhadem Building 4th Floor, El-Dokki
Cairo, Egypt. Tel: 11531732319
Fax: 11531732319
E-mail: info@egpereg.com
www.egpereg.com

تبر

٢٠٢٤
٥-٧

كارت الوصف



REGIS PAID
Not for circulation outside of Engineers
and Architects Council of Engineers
and Architects Council of Engineers
P.O. Box 1011, Jeddah, Saudi Arabia
Tel: +966 11 5222210
Fax: +966 11 5222210
Email: info@ecae.gov.sa

٢٠٥٨

كارت وصف تزرع ملكية

كارت رقم 1

كارت وصف تزرع ملكية

الخطوط المقسمة من جربة للنفوس
الملك الطاهر للأرض : ملكية خاصة
نوع التملك : أرض قضاء
المساحة الترابية: 11303 م²

الغرض من التملك استعمارية بالمشروع	المساحة (م ²)	الاستخدام الحالي	رقم التزرع / المساحة والمطابق مع خريطة
التقاء محطة رقم 1 لمشروع عبور القناة للسكن	2- 11303	أرض قضاء	2- 11303

الاحداثيات

نقط	الاحداثيات	
	E	N
1	31°18'40.349"	30°10'7.276"
2	31°18'56.279"	30°10'8.662"
3	31°18'37.247"	30°10'9.497"
4	31°18'36.242"	30°10'10.568"
5	31°18'39.022"	30°10'11.673"
6	31°18'42.005"	30°10'11.090"

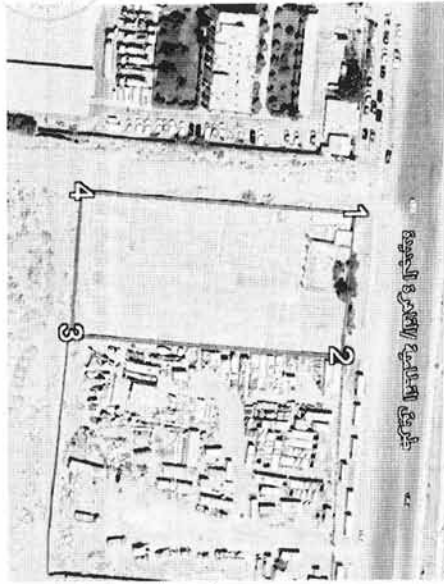


Eng and Archt E. CHAIS P.A.T.L.
Kasaba District, Algiers and Engineers
Kasaba District, Algiers
Tel: +33 303172050 - Fax: +33 303172350
Tel: 03 535238110 - Email: Register@E.CHAIS.P.A.T.L





كارت وصف ترزح ملكية



كارت رقم 3		كارت وصف ترزح ملكية	
العنوان : زهاء السفلى		المساحة الكلية : 4715.44 م ²	
نوع الترخيص : أرض زراعية		نوع الترخيص : أرض زراعية	
المساحة الترخيبية : 4715.44 م ²		المساحة الترخيبية : 4715.44 م ²	
العرض من استخدام	المساحة (م ²)	الاستخدام الحثي	رق الترخيب / الترخيبية
المشروع	4715.44	أرض زراعية	4715.44 م ²
البناء تحت ورتبة المزرعة الحثية			
المشروع منقول الترخيب			
نقط	الابعاد		
	E	N	
1	312011.26"	29587.54"	
2	312013.09"	29587.37"	
3	312012.77"	29584.21"	
4	312010.98"	29584.35"	

STATE REGISTRY PALESTINE
 Ministry of Planning, Economic Development and Statistics
 P.O. Box 1930, Ramatallah, West Bank, 92511, Palestine
 Tel: +972 (0) 9738 2121 Fax: +972 (0) 9738 2121



٧٧ / ٧٥٧

كشوف بيان الملاك الطاهرين للأراضي المطلوب إعادة تخصيصها
لتنفيذ المسار لمشروع الخط السادس
لمترو أنفاق القاهرة الكبرى

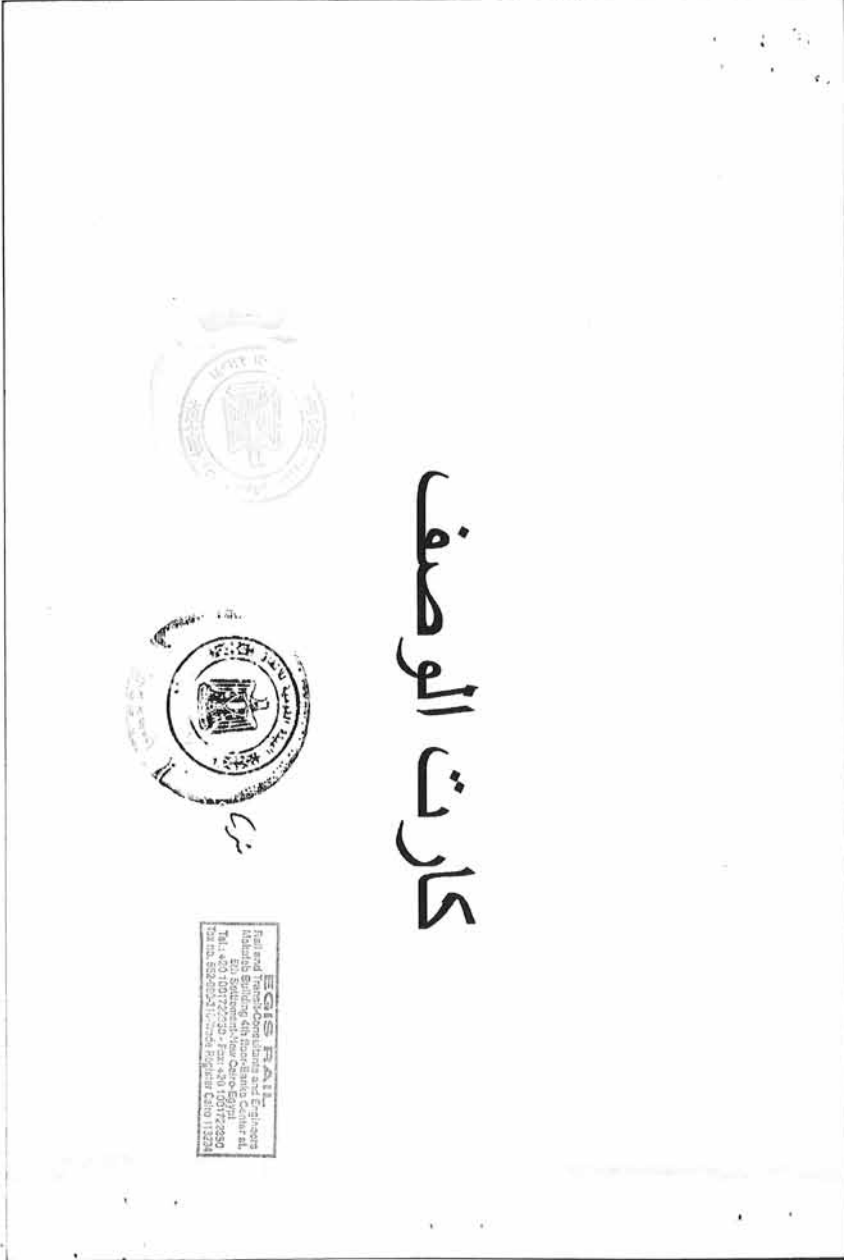
٥	اسم الملك الطاهر للأرض	العنوان	المساحة المظبوقة (م ^٢)	نوع التملك	الغرض من إعادة التخصيص
1	أرض القوات المسلحة	طريق صلاح سالم	٢٢٢١٥	أرض فضاء	إتشاء محطة رقم 12 لمشروع مترو الخط السادس
2	الأدارة العامة لقوات أمن القاهرة	طريق صلاح سالم	٢٢٣٢٥٦	أرض فضاء	إتشاء محطة رقم 13 لمشروع مترو الخط السادس
3	وزارة الداخلية	ميدان الجامعة بجوار مدرسة سيكت قاتيا	٢٢١١٩٥	ساحة انتظار سيارات	إتشاء محطة الجامعة 11 لمشروع مترو الخط السادس
4	محافظة القاهرة	ميدان الجامعة بجوار مدرسة سيكت قاتيا	٢٢١٨١٠	أرض فضاء	إتشاء محطة الجامعة 11 لمشروع مترو الخط السادس

٢٠٢٤
١٩




EGYPTIAN P.E.A.L.L.
Professional Engineers and Engineers
Islamic Buildings & Home-Dwelling Center, etc.
530 Sheraton/Kh. El-Nasr - Cairo - Egypt
Tlx: +974 9057137373 Fax: +974 9057137373
Tel: No. 011 52442251 Inspector Cairo 1132341

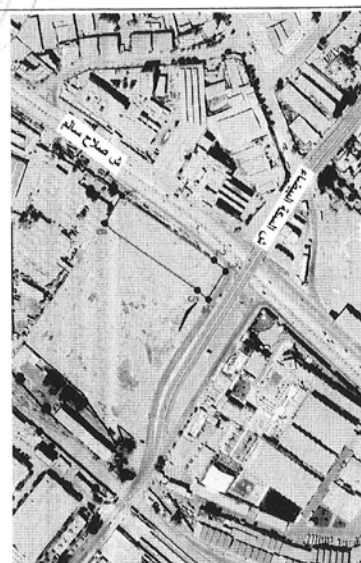

٨٠٥٦
١١



٢٥
١١



EGIS PART
 Real and Trade Consultants and Engineers
 301, El-Dokki, El-Dokki, El-Dokki, El-Dokki
 761-4241087200333 • Fax: 420 101712335
 Tel. no. 523 865 016 • P.O. Box: 112235

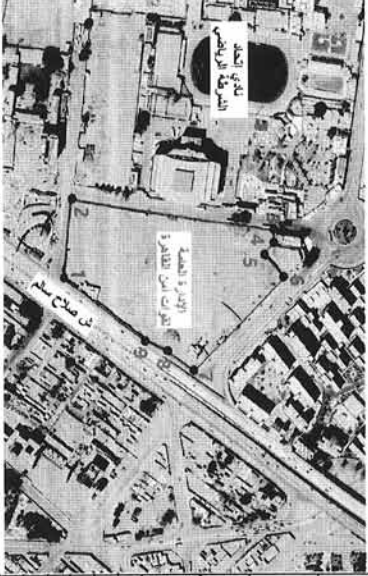
كارت وصف إعادة تخصيص

نقطة	الإحداثيات	
	E	N
1	31° 17' 10.371"	30° 3' 47.896"
2	31° 17' 13.287"	30° 3' 51.605"
3	31° 17' 13.675"	30° 3' 52.000"
4	31° 17' 14.935"	30° 3' 51.308"
5	31° 17' 14.484"	30° 3' 50.827"
6	31° 17' 11.593"	30° 3' 47.151"

كارت رقم ١	كارت وصف إعادة تخصيص
الغرض من استخدام الأرض من استخدام	المستخدم
المساحة (م ²)	أرض قضاء
٢٣ ١٢١٥	٢٣ ١٢١٥
الغرض من استخدام الأرض من استخدام	المستخدم
المساحة (م ²)	أرض قضاء
٢٣ ١٢١٥	٢٣ ١٢١٥

العنوان : طريق صلاح سالم
 الملك الظاهر للأرض : أرض القضاء
 نوع التملك : أرض قضاء
 المساحة التكبيلية : ٢٣ ١٢١٥ م²

٨.٥٨
١٥



قوت رقم ٢
قوت وصف إعادة تخصيص
الطريق - طريق صلاح مسلم
المطلة القائم لكرمان : الأجزاء الندية قوت ابن النصارى
توح المطلة : أرض هشام
المساحة التقريبية : ٢٠ ٣٧٣٥٦

رقم	الإحداثيات	
	E	N
1	31°16'36.540"	30°3'8.552"
2	31°16'32.920"	30°3'8.919"
3	31°16'34.442"	30°3'17.270"
4	31°16'34.977"	30°3'17.417"
5	31°16'35.483"	30°3'16.540"
6	31°16'36.617"	30°3'17.844"
7	31°16'40.870"	30°3'14.003"
8	31°16'39.959"	30°3'12.901"
9	31°16'39.441"	30°3'12.614"



٦٧-١٤
٢٥٧

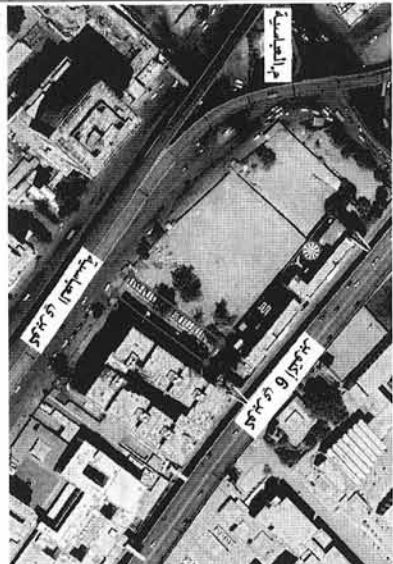
كارت وصف إعادة تخصيص

كارت رقم ٣

كارت وصف إعادة تخصيص

الطابق : مبنى البلدية بجوار مدرسة سانت قديما
الملك الظاهر للأرض : وزارة الداخلية
نوع الممتلكات : مساحة الممتلكات سجلات
المساحة الكورنييه : ٢٠١١٩٥

رقم المربع / المساحة المطالب إعادة تخصيصه	المساحة (م ²)	الاستخدام الحالي	أرض قضاء	المساحة الكورنييه
الارض من استخداميا يطاموع	٢٠١١٩٥	الاستخدام الحالي	أرض قضاء	٢٠١١٩٥
إتشاء محطة قطبية 11 الشروع مطور القطر الشمس				



EGIS F.A.T.E.
Geomatics Engineering and Environment
Solutions Building and Restoration Center
No. 471 - 7th Floor - 11th St. - 11511
Tel: +966 11 50072255
Fax: +966 11 50072256
www.egisfat.com



نقطه	الإحداثيات	
	E	N
1	31° 17' 12.607"	30° 4' 23.448"
2	31° 17' 13.109"	30° 4' 23.087"
3	31° 17' 11.549"	30° 4' 21.240"
4	31° 17' 11.079"	30° 4' 21.589"

٧٥
٣١-٧٥

الإحداثيات		
نقطة	E	N
1	31° 17' 7.980"	30° 4' 24.956"
2	31° 17' 7.768"	30° 4' 25.765"
3	31° 17' 9.213"	30° 4' 27.147"
4	31° 17' 10.313"	30° 4' 26.265"
5	31° 17' 9.729"	30° 4' 25.704"
6	31° 17' 9.181"	30° 4' 26.119"

رقم المخطط	المساحة (م ²)	الاستخدام	رقم المربع / المساحة المطلوب إعادة تخصيصه
إتشاء محطة لخطوط ١١	٢٠١٨١٠	الارض قضاه	٢٠١٨١٠
الطرق ممره الخط السككى			

الطريق : ميدان العباسية - جوار مدرسة سانت قزينا
الملك الظاهر لآل مرين : محافظة القاهرة
نوع المخطط : ارض قضاه
المساحة الكلية : ٢٠١٨١٠ م²

كارت وصف إعادة تخصيص
كارت رقم ٤
كارت وصف إعادة تخصيص

كارت وصف إعادة تخصيص

Salaf EGIS REAL ESTATE
Specialized Branch of the International Company of
No. 125, 126, 127, 128, 129, 130, 131, 132, 133, 134, 135, 136, 137, 138, 139, 140, 141, 142, 143, 144, 145, 146, 147, 148, 149, 150, 151, 152, 153, 154, 155, 156, 157, 158, 159, 160, 161, 162, 163, 164, 165, 166, 167, 168, 169, 170, 171, 172, 173, 174, 175, 176, 177, 178, 179, 180, 181, 182, 183, 184, 185, 186, 187, 188, 189, 190, 191, 192, 193, 194, 195, 196, 197, 198, 199, 200, 201, 202, 203, 204, 205, 206, 207, 208, 209, 210, 211, 212, 213, 214, 215, 216, 217, 218, 219, 220, 221, 222, 223, 224, 225, 226, 227, 228, 229, 230, 231, 232, 233, 234, 235, 236, 237, 238, 239, 240, 241, 242, 243, 244, 245, 246, 247, 248, 249, 250, 251, 252, 253, 254, 255, 256, 257, 258, 259, 260, 261, 262, 263, 264, 265, 266, 267, 268, 269, 270, 271, 272, 273, 274, 275, 276, 277, 278, 279, 280, 281, 282, 283, 284, 285, 286, 287, 288, 289, 290, 291, 292, 293, 294, 295, 296, 297, 298, 299, 300, 301, 302, 303, 304, 305, 306, 307, 308, 309, 310, 311, 312, 313, 314, 315, 316, 317, 318, 319, 320, 321, 322, 323, 324, 325, 326, 327, 328, 329, 330, 331, 332, 333, 334, 335, 336, 337, 338, 339, 340, 341, 342, 343, 344, 345, 346, 347, 348, 349, 350, 351, 352, 353, 354, 355, 356, 357, 358, 359, 360, 361, 362, 363, 364, 365, 366, 367, 368, 369, 370, 371, 372, 373, 374, 375, 376, 377, 378, 379, 380, 381, 382, 383, 384, 385, 386, 387, 388, 389, 390, 391, 392, 393, 394, 395, 396, 397, 398, 399, 400, 401, 402, 403, 404, 405, 406, 407, 408, 409, 410, 411, 412, 413, 414, 415, 416, 417, 418, 419, 420, 421, 422, 423, 424, 425, 426, 427, 428, 429, 430, 431, 432, 433, 434, 435, 436, 437, 438, 439, 440, 441, 442, 443, 444, 445, 446, 447, 448, 449, 450, 451, 452, 453, 454, 455, 456, 457, 458, 459, 460, 461, 462, 463, 464, 465, 466, 467, 468, 469, 470, 471, 472, 473, 474, 475, 476, 477, 478, 479, 480, 481, 482, 483, 484, 485, 486, 487, 488, 489, 490, 491, 492, 493, 494, 495, 496, 497, 498, 499, 500, 501, 502, 503, 504, 505, 506, 507, 508, 509, 510, 511, 512, 513, 514, 515, 516, 517, 518, 519, 520, 521, 522, 523, 524, 525, 526, 527, 528, 529, 530, 531, 532, 533, 534, 535, 536, 537, 538, 539, 540, 541, 542, 543, 544, 545, 546, 547, 548, 549, 550, 551, 552, 553, 554, 555, 556, 557, 558, 559, 560, 561, 562, 563, 564, 565, 566, 567, 568, 569, 570, 571, 572, 573, 574, 575, 576, 577, 578, 579, 580, 581, 582, 583, 584, 585, 586, 587, 588, 589, 590, 591, 592, 593, 594, 595, 596, 597, 598, 599, 600, 601, 602, 603, 604, 605, 606, 607, 608, 609, 610, 611, 612, 613, 614, 615, 616, 617, 618, 619, 620, 621, 622, 623, 624, 625, 626, 627, 628, 629, 630, 631, 632, 633, 634, 635, 636, 637, 638, 639, 640, 641, 642, 643, 644, 645, 646, 647, 648, 649, 650, 651, 652, 653, 654, 655, 656, 657, 658, 659, 660, 661, 662, 663, 664, 665, 666, 667, 668, 669, 670, 671, 672, 673, 674, 675, 676, 677, 678, 679, 680, 681, 682, 683, 684, 685, 686, 687, 688, 689, 690, 691, 692, 693, 694, 695, 696, 697, 698, 699, 700, 701, 702, 703, 704, 705, 706, 707, 708, 709, 710, 711, 712, 713, 714, 715, 716, 717, 718, 719, 720, 721, 722, 723, 724, 725, 726, 727, 728, 729, 730, 731, 732, 733, 734, 735, 736, 737, 738, 739, 740, 741, 742, 743, 744, 745, 746, 747, 748, 749, 750, 751, 752, 753, 754, 755, 756, 757, 758, 759, 760, 761, 762, 763, 764, 765, 766, 767, 768, 769, 770, 771, 772, 773, 774, 775, 776, 777, 778, 779, 780, 781, 782, 783, 784, 785, 786, 787, 788, 789, 790, 791, 792, 793, 794, 795, 796, 797, 798, 799, 800, 801, 802, 803, 804, 805, 806, 807, 808, 809, 810, 811, 812, 813, 814, 815, 816, 817, 818, 819, 820, 821, 822, 823, 824, 825, 826, 827, 828, 829, 830, 831, 832, 833, 834, 835, 836, 837, 838, 839, 840, 841, 842, 843, 844, 845, 846, 847, 848, 849, 850, 851, 852, 853, 854, 855, 856, 857, 858, 859, 860, 861, 862, 863, 864, 865, 866, 867, 868, 869, 870, 871, 872, 873, 874, 875, 876, 877, 878, 879, 880, 881, 882, 883, 884, 885, 886, 887, 888, 889, 890, 891, 892, 893, 894, 895, 896, 897, 898, 899, 900, 901, 902, 903, 904, 905, 906, 907, 908, 909, 910, 911, 912, 913, 914, 915, 916, 917, 918, 919, 920, 921, 922, 923, 924, 925, 926, 927, 928, 929, 930, 931, 932, 933, 934, 935, 936, 937, 938, 939, 940, 941, 942, 943, 944, 945, 946, 947, 948, 949, 950, 951, 952, 953, 954, 955, 956, 957, 958, 959, 960, 961, 962, 963, 964, 965, 966, 967, 968, 969, 970, 971, 972, 973, 974, 975, 976, 977, 978, 979, 980, 981, 982, 983, 984, 985, 986, 987, 988, 989, 990, 991, 992, 993, 994, 995, 996, 997, 998, 999, 1000

المدينة المصرية العامة للمساحة
الإدارة العامة للخزائن الطبوغرافية

٥٨١٥
٢٥٠٧٨

جمهورية مصر العربية
ARAB REPUBLIC OF EGYPT

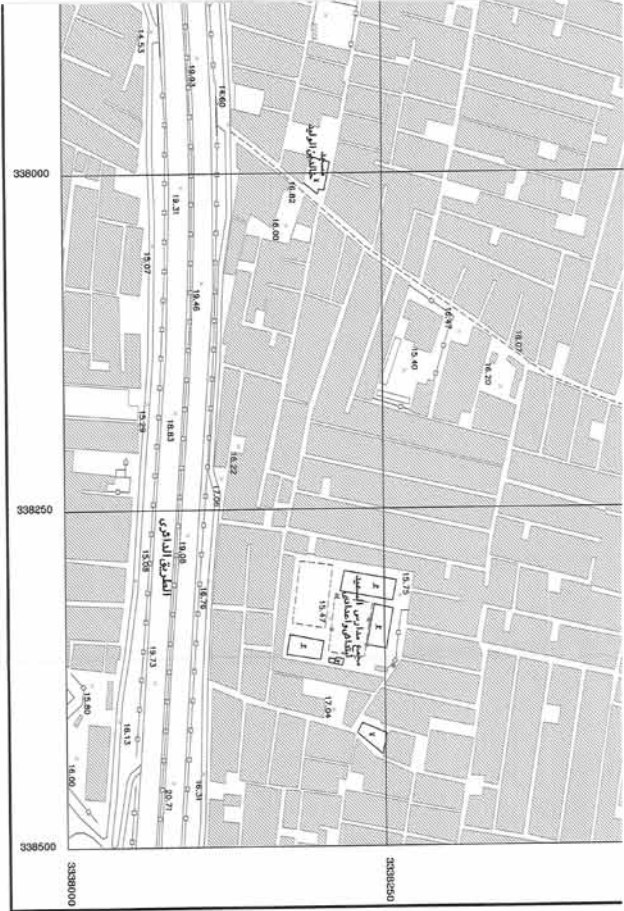


EGYPTIAN GENERAL SURVEY
AUTHORITY



تفسير

رمز	وصف
	طريق رئيسي مرصف
	طريق رئيسي غير مرصف
	مسلك
	مسلك حديدية مزدوجة
	مسلك حديدية مفردة
	جسر
	نفق
	قناة
	صرف
	خندق
	خط أنابيب
	خزان مياه - بئر
	بحيرة - مستنقع
	ساديقية - مستنقع
	شجر - حديقة
	سد أو أرض تحت استصلاح
	تلال رملية
	خزان احتجاز - مجرى
	خطوط ارتفاع
	خطوط ارتفاع
	خطوط ارتفاع
	بنايات
	بنايات حكومية
	مصانع
	جدران
	سياجات
	مسجد - كنيسة
	قبريات (مسلم - مسيحي)
	خطوط كهربائية
	خطوط كهربائية
	طريق
	خطوط أنابيب
	عمود كهرباء
	عمود تليفون
	ارتفاع نقطة



كارت الوصف رقم ١

	E	N
1	31° 18' 40"	30° 10' 7"
2	31° 18' 36"	30° 10' 9"
3	31° 18' 37"	30° 10' 9"
4	31° 18' 38"	30° 10' 11"
5	31° 18' 39"	30° 10' 12"
6	31° 18' 42"	30° 10' 11"

137 SPOT HEIGHT
 138 HOSTILE - SCHOOL
 139 POLICE STATION
 140 GOVERNORATE BOUNDARIES
 141 MARKET BOUNDARIES
 142 WILDLIFE BOUNDARIES

هذه الخريطة منتجة بتعبئة الهيئة العمومية للمساحة ولا يجوز استعمالها في غير الغرض المبرمج لهذه الخطة
 المتأصلة من أجله كما لا يجوز النسخ أو التصوير مما بدون إذن كتابي من الهيئة المساحة وكل مخالفة
 لهذا يعتبر مخالفة للقانون ٨١٢ من القانون ٢٠٢/٨٢ بشأن حقوق الملكية الفكرية
 300

137 SPOT HEIGHT
 138 HOSTILE - SCHOOL
 139 POLICE STATION
 140 GOVERNORATE BOUNDARIES
 141 MARKET BOUNDARIES
 142 WILDLIFE BOUNDARIES

١٦
٠٨
٢٥.٢٧



3338
337 خريطة رقم

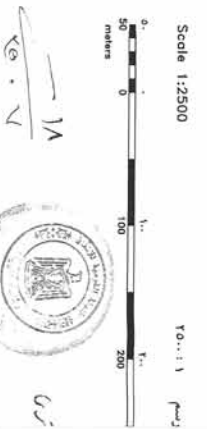
1/2
No. 7

محافظة القاهرة

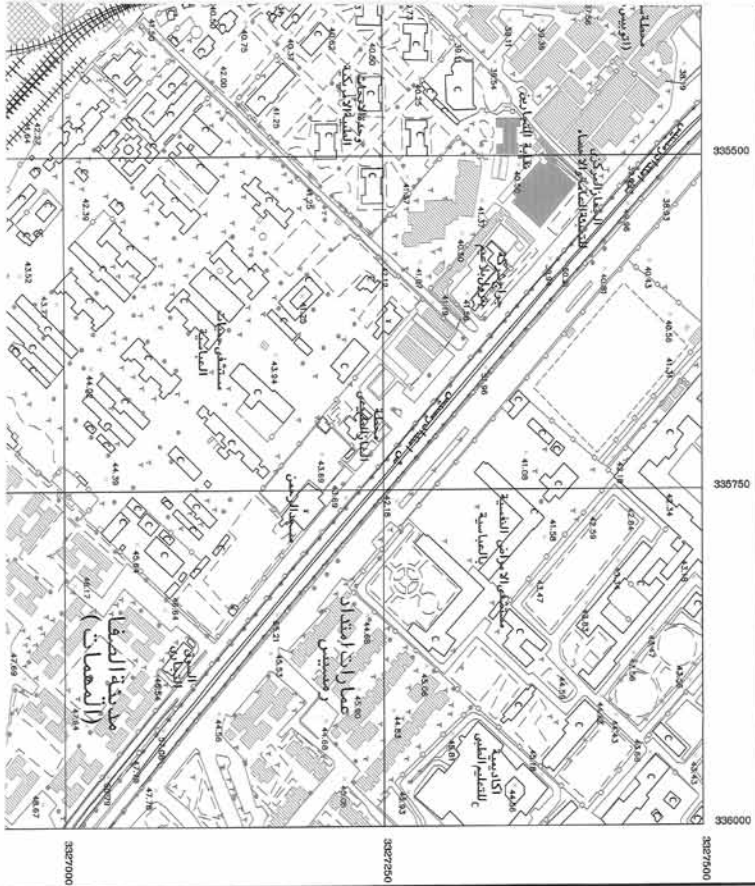


حقوق الطبع محفوظة للمدينة المصرية الصحابة للمساحة
ملاحظات الرسم
حدود قطعة الأرض التابعة لمشروع الخط السادس للقطر
تم توقيع حدود قطعة الأرض التابعة لمشروع الخط السادس للقطر القاهرة الكبرى ببناء على الاحداثيات الواردة من التوثيق دون اى تعديل على المدينة المصرية الصحابة للمساحة ولما يخص حقوق الطبع
ولا تعتبر هذه الخريطة سند ملكية ولا تستخدم فى غير الغرض المنشأ لها
فى شكل أو تعديل باليد أو الاحداثيات ضمن الاولية ولا يتعد بها

هذه الخريطة التنتجيت من تصوير جوى عام ٢٠١٦
المسقط المستخدم مسقط مركاتاب
WGS 1984 - (UTM ZONE 36)
نحسب



الهيئة المصرية العامة للمساحة
الإدارة العامة للخزائن الطبوغرافية

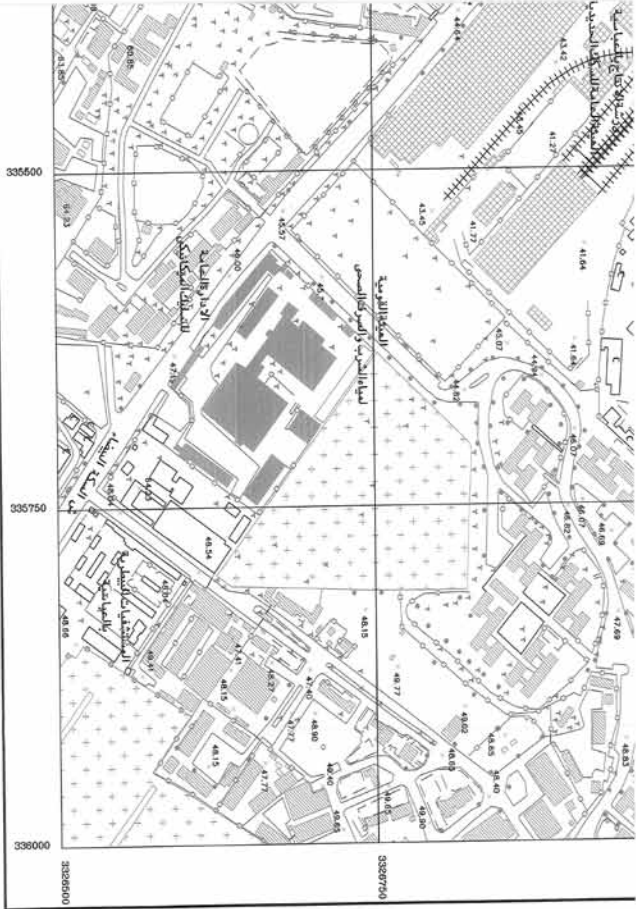


١٩
٤٥



LEGEND

UNPAVED ROAD	طريق غير مرصف
GRAVEL ROAD	طريق رصيف حصى
TRUCK	طريق شاحنات
RAILWAY DOUBLE TRACK	خط سكة حديد مزدوج
RAILWAY SINGLE TRACK	خط سكة حديد بسيط
BRIDGE	جسر
TUNNEL	أنفاق
CANALS	قنوات
DRAINS	مصارف
DITCH	خنادق
POND	برك
WATER TANK - WELL	خزان ماء - بئر
LAKE - MARSH	بحيرة - مستنقع
SARUHAL - MARSH	ساروخال - مستنقع
TREES - PALM	أشجار - نخيل
DISTURBED AREA - BUSH	منطقة متضررة - شجيرات
SOIL OF LAND UNDER RECLAMATION	تربة أرض تحت استصلاح
SAND DUNES	تلال رملية
DEEPWATER - DISSEMINATING STRONG	عمق مياه - انتشار قوي
CONCRETE	خرسانة
DEBRIS	خردة
Buildings	بنايات
GOVERNMENT BUILDINGS	بنايات حكومية
FACTORY	مصنع
WALL	جدار
FENCE	سياج
WOODEN - CHURCH	خشب - كنيسة
CHAMBERY (MUSLIM - CHRISTIAN)	غرفة (مسلم - مسيحي)
ELECTRIC POWER LINES	خطوط كهرباء
ELECTRIC LINES	خطوط كهرباء
THAWTOWN	قرية
PVC LINES	خطوط PVC
ELECTRIC POLE	عمود كهرباء



- ⊙ TELEGRAM POLE
- ⊙ T.M. POINT
- ⊙ SPOT HEIGHT
- ⊙ HOSPITAL - SCHOOL
- ⊙ POLICE STATION
- ⊙ GOVERNORATE EXAMINERS
- ⊙ MARKET BARRIAGES
- ⊙ VALLEY BARRIAGES

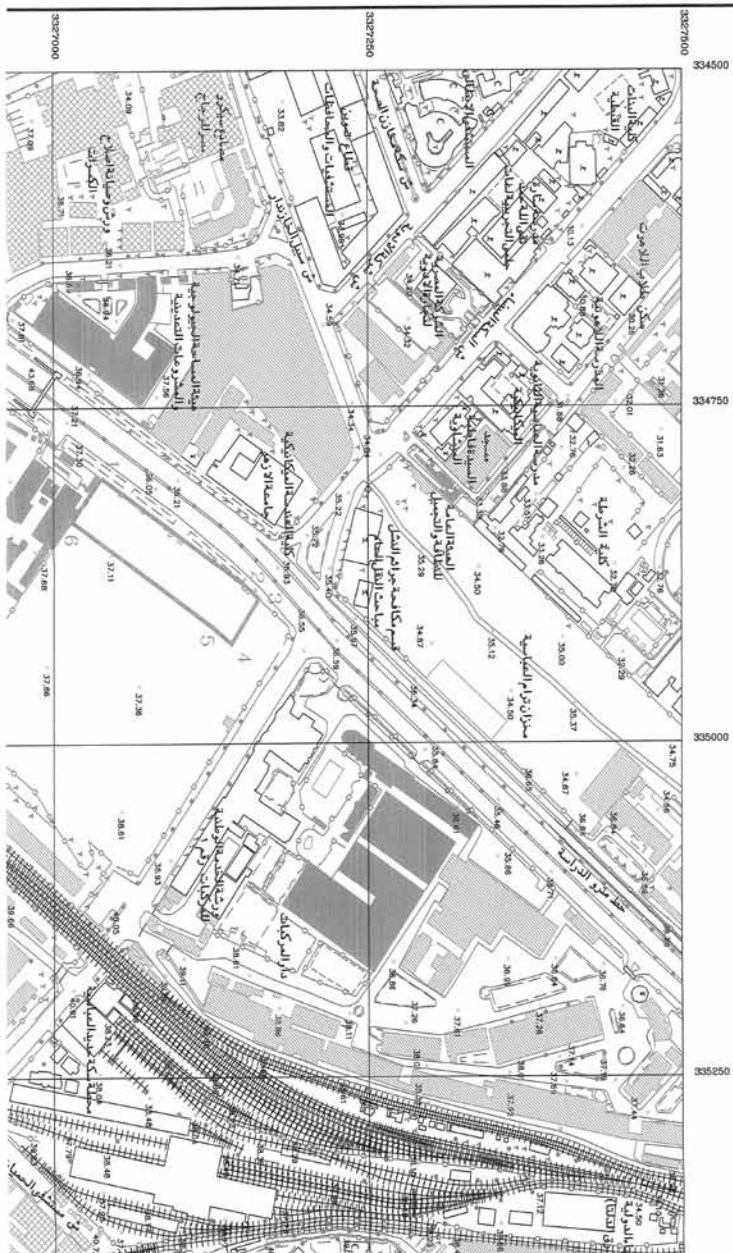
كارت الوصف رقم ٧

	E	N
1	31° 17' 10"	30° 3' 48"
2	31° 17' 13"	30° 3' 52"
3	31° 17' 14"	30° 3' 52"
4	31° 17' 15"	30° 3' 51"
5	31° 17' 14"	30° 3' 51"
6	31° 17' 12"	30° 3' 47"

١٢٠٠٠
١٠٠٠٠

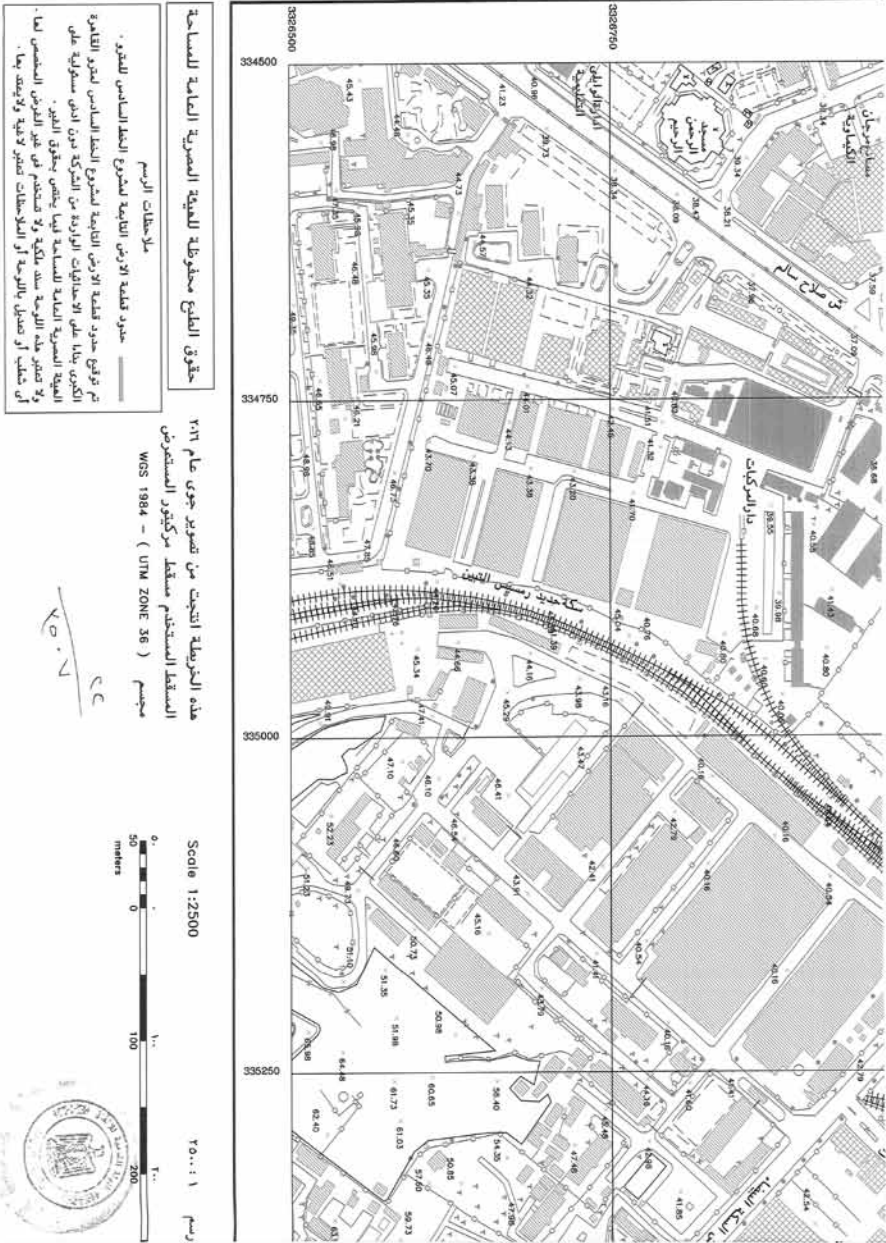
هذه الخريطة منتجة بتعمير القيمة المبرية الخاصة بالمساحة ولا يجوز استعمالها في غير الغرض المبرية الخاصة بالمساحة
المنشأة من اجلة كما لا يجوز النسخ او التصوير منها بدون اذن كتابي من العمدة المساحة وكل مخالف
لذلك يتعرض للعقوبة المنصوص عليها في المادة ١٨١ من القانون ١٠٢/٨٢ بشأن حقوق الملكية الفكرية

EGIS EGYPT
EGYPTIAN GEOMATICS AND SURVEYING ENGINEERING SOCIETY
177 HELWAN HELWAN HELWAN HELWAN HELWAN HELWAN HELWAN HELWAN HELWAN
17777 HELWAN HELWAN HELWAN HELWAN HELWAN HELWAN HELWAN HELWAN HELWAN HELWAN

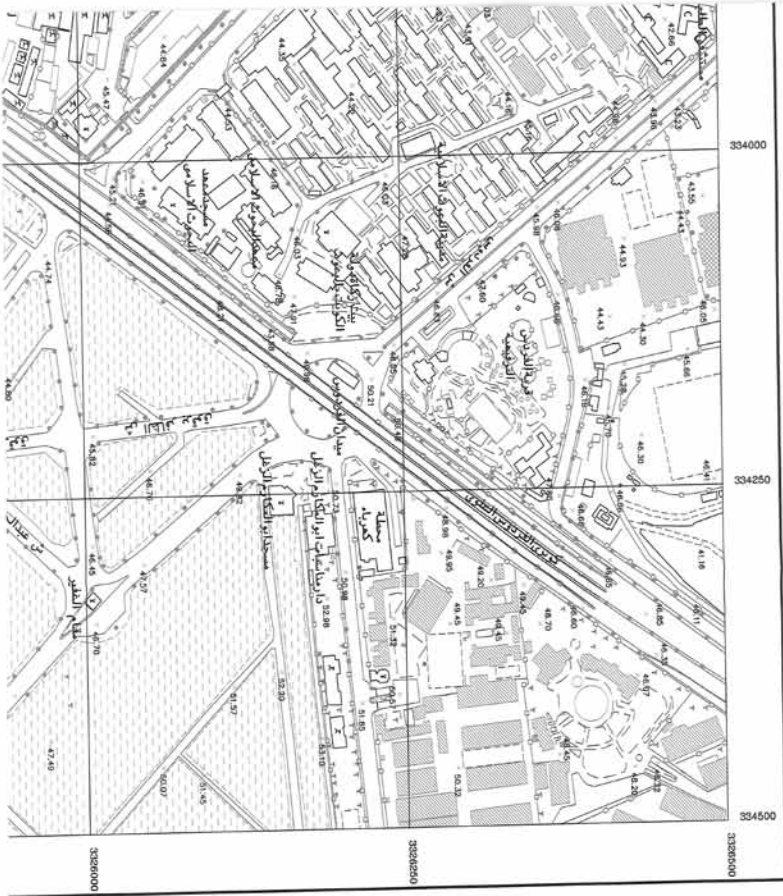


3326.5
334.5
خريطة رقم
١٤
٢٠٢٤

محافظة القاهرة



الهيئة المصرية العامة للمساحة
الإدارة العامة للخزائن الطبوغرافية

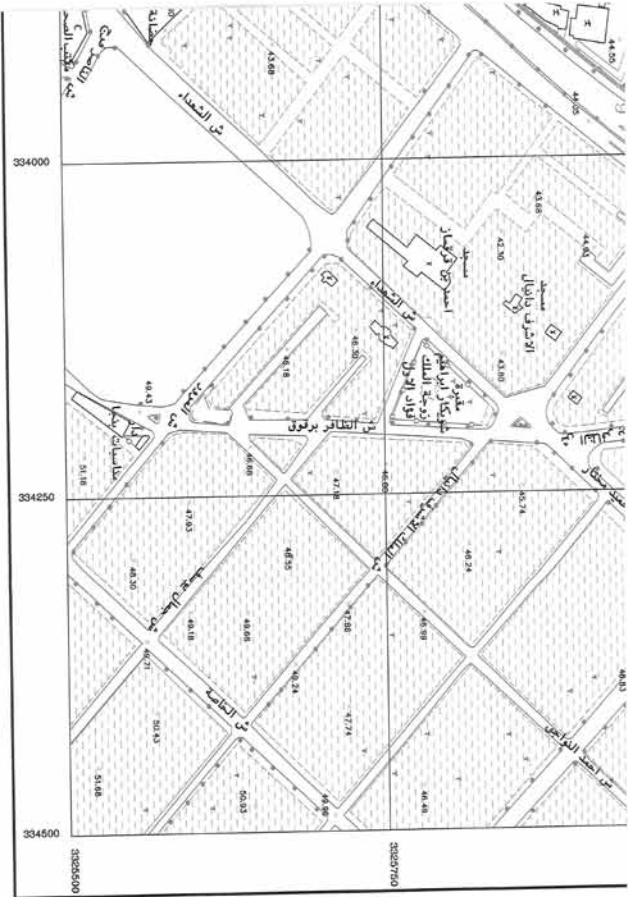


٤٧
٤٧



LEGEND

MADE PAVED ROAD	طريق مرصف
GRAVEL ROAD	طريق رصيف
TRAIL	طريق تراب
RAILWAY DOUBLE TRACK	خط سكة حديد مزدوج
RAILWAY SINGLE TRACK	خط سكة حديد واحد
BRIDGE	جسر
TUNNEL	أنفاق
CANALS	قنوات
DRAINS	مصارف
DITCH	أخاديد
WELL	بئر
WATER TANK - WELL	خزان ماء - بئر
LAKE - MARSH	بحيرة - مستنقع
SARABAH - MARSH	سراب - مستنقع
THES - PALM	تيس - نخلة
CULTIVATED AREA - RISHI	مزرعة - ريشي
EDGE OF LAND UNDER RECLAMATION	حافة أرض تحت استصلاح
SAND DUNE	تلال رملية
DETERMINED - OPERATING STREAM	نهر محدد - متدفق
CONTIGUOUS	مجاور
DEMITION	محدد
OHARD	حديقة
BUILDINGS	بنايات
GOVERNMENT BUILDINGS	بنايات حكومية
FACTORY	مصنع
WALL	جدار
FENCE	سياج
MOSQUE - CHURCH	مسجد - كنيسة
MADRESA - CHESHMA	مدرسة - عين ماء
CEMETERY (MUSLIM - CHRISTIAN)	قبريات (مسلم - مسيحي)
ELECTRIC POWER LINES	خطوط كهرباء
ELECTRIC LINES	خطوط كهرباء
TRANSFORMER	محطة تحويل
PIPE LINES	خطوط أنابيب
ELECTRIC POLE	عمود كهرباء
TELEGRAM POLE	عمود تليفون



هذه الخريطة منتجة بمقررة القيمة المضافة المساحة ولا يجوز استعمالها في غير الغرض المتناهة من اجلة كما لا يجوز النسخ او التصوير مما بدون اذن كتابي من المصلحة المساحة وكل مخالف لذلك يتعرض للعقوبة المنصوص عليها في المادة ١٨١ من القانون ٢٠٢/٨٢ بشأن حقوق الملكية الفكرية
 300
 وزارة التخطيط
 وحدة المساحة
 2024/11/14

Ministry of Planning
 Unit of Surveying and Mapping
 2024/11/14

137 SPOT HEIGHT
 HOSPITAL - SCHOOL
 POLICE STATION
 GOVERNORATE BOUNDARIES
 MARKET BOUNDARIES
 VILAGE BOUNDARIES

كرت الوصف رقم ٣

	E	N
1	31° 16' 37"	30° 3' 9"
2	31° 16' 33"	30° 3' 9"
3	31° 16' 34"	30° 3' 17"
4	31° 16' 35"	30° 3' 17"
5	31° 16' 35"	30° 3' 17"
6	31° 16' 37"	30° 3' 18"
7	31° 16' 41"	30° 3' 14"
8	31° 16' 40"	30° 3' 13"
9	31° 16' 39"	30° 3' 12"

٢٤
 ٢٥٠١٧

33325.5
333 خريطة رقم

١٥٠
٢٥٠.٧

محافظة القاهرة





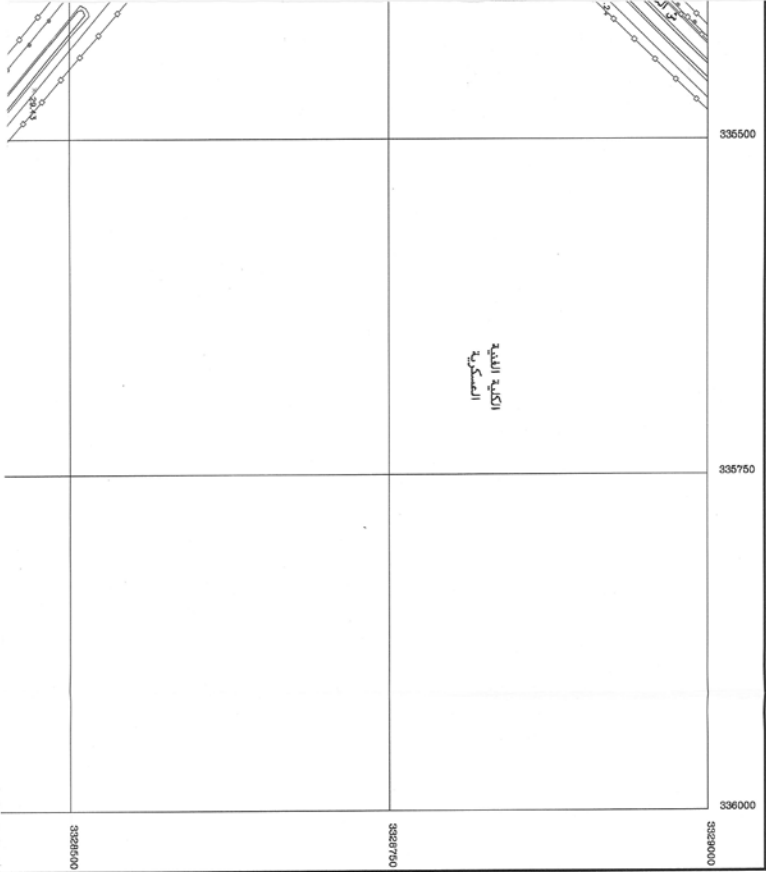
حقوق الطبع محفوظة للهيئة المصرية العامة للمساحة
 ملاحظات الرسم
 - حدود قطعة الأرض التابعة لمشروع النطاق الساسي للجامعة
 تم وضع حدود قطعة الأرض التابعة لمشروع النطاق الساسي للجامعة
 الكلي، بناء على الإحداثيات الواردة من الشركة من أدنى مستوي على
 الساحة المصرية العامة للمساحة فيما يخص حدود النطاق
 ولا تعتبر هذه الحدود من ملكية ولا تستخدم من غير النطاق المساحي لها
 إن تطلب أو تعديل بالوجهة أو الإحداثيات ضمن الأمانة وتوقيع بها .

هذه الخريطة الترتيب من تصوير جوي عام ٢٠١٩
 المسقط المستخدم مسقط ميركاتور المستوي
 WGS 1984 - (UTM ZONE 36) - مجسم

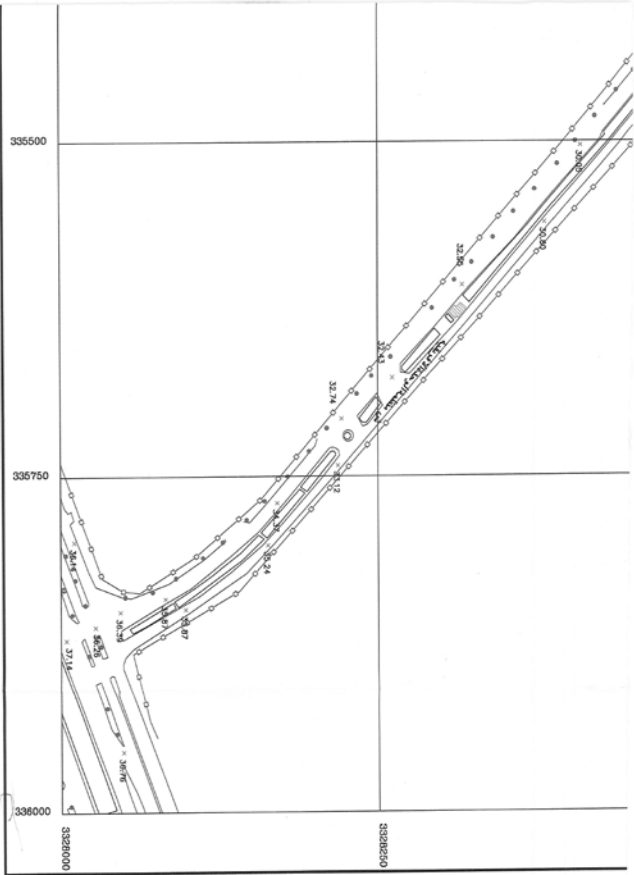
Scale 1:2500
 0 50 100 200 meters
 رسم ٢٠١٩
 ٧



الهيئة المصرية العامة للمساحة
الإدارة العامة للخرائط الطبوغرافية



- LEGEND**
- MAIN PAVED ROAD
 - GRAVEL ROAD
 - TRACK
 - RAILWAY DOUBLE TRACK
 - RAILWAY SINGLE TRACK
 - BRIDGE
 - TUNNEL
 - CANALS
 - BRANS
 - DITCH
 - PIPE
 - WATER TANK - WELL
 - LAKE - WASH
 - SARAHAN - WASH
 - TINES - PALM
 - CULTIVATED AREA - BUSH
 - EDGE OF LAND UNDER RECLAMATION
 - SAND DUNES
 - KEEPING - OASIS
 - OSPIRING STREAM
 - CONTROLS
 - DEFINITION
 - Control
 - BALUNGS
 - GOVERNMENT BUILDINGS
 - FACTORY
 - WALL
 - TRAIL
 - WOODS - CHURCH
 - CHATELAIN (MOSLEM - CHRISTIAN)
 - ELECTRIC POWER LINES
 - ELECTRIC LINES
 - TRANSDUCER
 - PIPE LINES
 - ELECTRIC POLE
 - TELEGRAM POLE



- Legend:
- TRAIL FRONT
 - SPOT HEIGHT
 - HOSPITAL - SCHOOL
 - POLICE STATION
 - OPENING IN BOUNDARIES
 - MINOR BOUNDARIES
 - WILDE BOUNDARIES

كارت الوصف رقم ٢

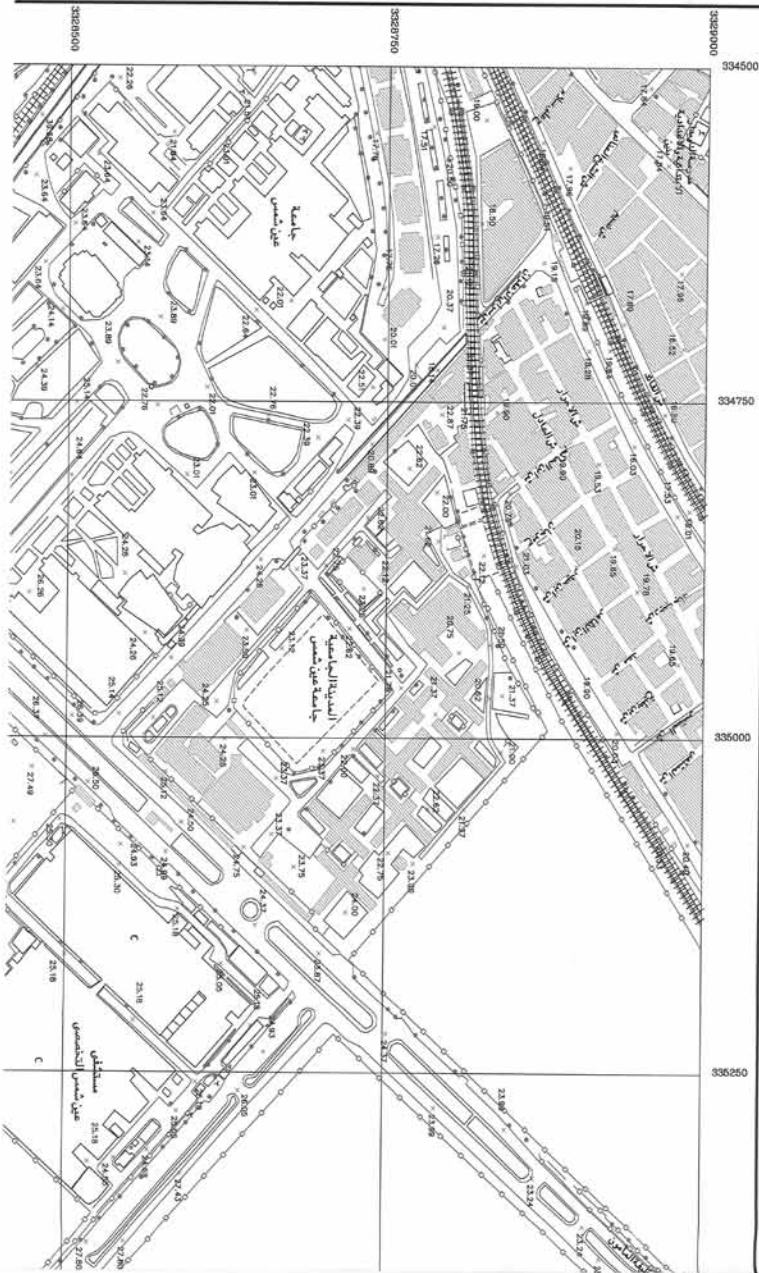
	E	N
1	31° 17' 12.6"	30° 4' 23.4"
2	31° 17' 11.1"	30° 4' 21.6"
3	31° 17' 9.8"	30° 4' 22.7"
4	31° 17' 7.8"	30° 4' 24.8"
5	31° 17' 9.2"	30° 4' 26.1"

STATE OF KUWAIT
 PUBLIC WORKS AUTHORITY
 SURVEYING DEPARTMENT
 1995



هذه الخريطة متجة بمرارة العميلة المصورة الساحة للمساحة ولا يجوز استعمالها في غير الغرض المنشأة من اجله كما لا يجوز النسخ او التصوير منها بدون اذن كتابي من العميلة المساحة وكل مخالفة لذلك يتعرض للقوة المنصوص عليها في المادة ١٨١ من القانون ٨٢ / ٢٠٢٢ بشأن حقوق الملكية الفكرية

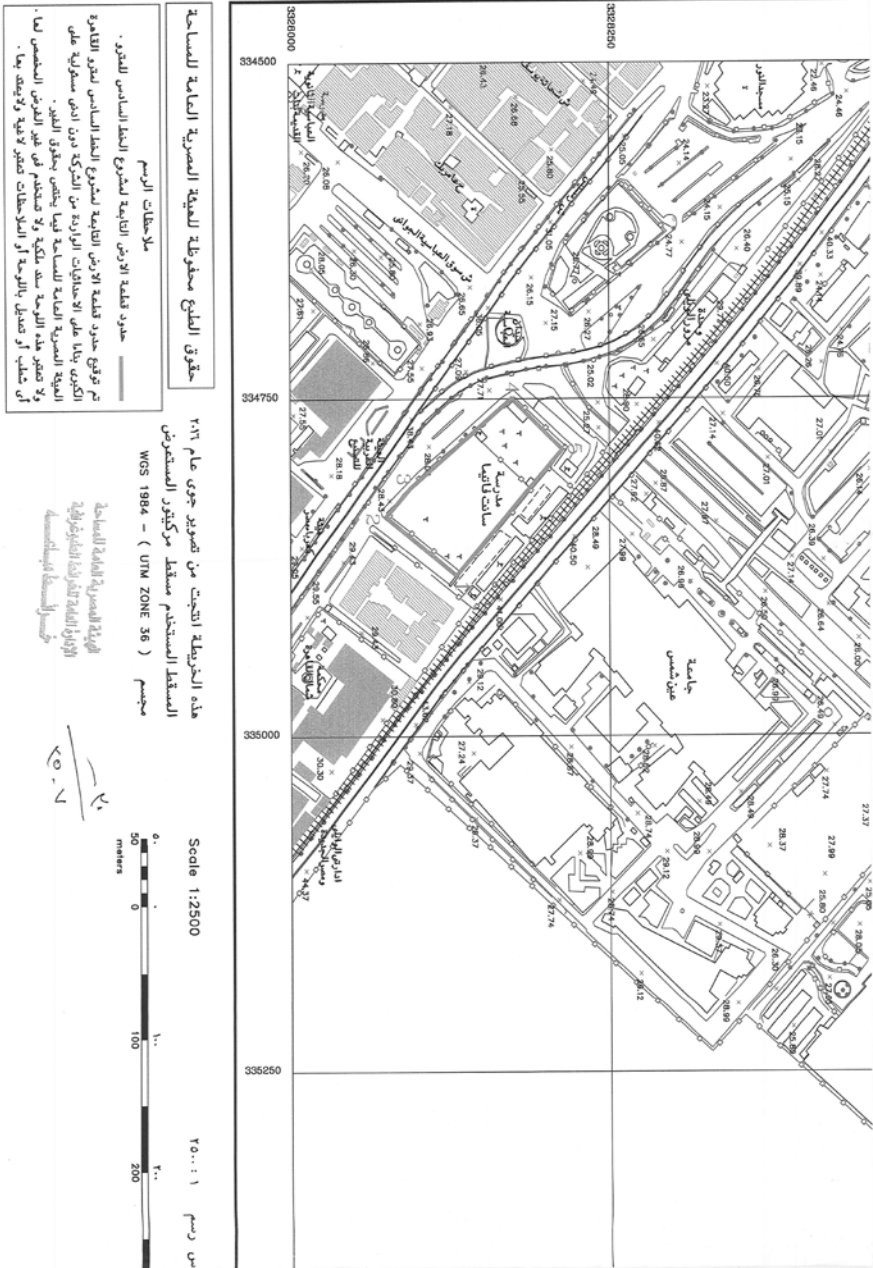
مقياس
 1:300



3328
334.5
خريطة رقم

٢٠٢٤
١٠/١١

محافظة القاهرة



حقوق الطبع محفوظة للجمعية المصرية للبيانات المساحية
 ملاحظات الرسم
 حدود قطعة الارض التابعة لمشروع السطح السادس للمدرسة
 تم توقيع حدود قطعة الارض التابعة لمشروع السطح السادس للمدرسة الثانوية
 الكبريت بناء على الاحداثيات الواردة من التركيبة دون اداء مسوية على
 السطحة المصرية الخاصة بالبيانات المساحية فيما يخص خطوط الطول
 ولا تعتبر هذه السطحة مع تلكه ولا تستخدم في غير الغرض المخصص لها
 ان سئلي او تسليط بالبيانات المساحية صحتي وجاهتي ولا يتعهد بها .

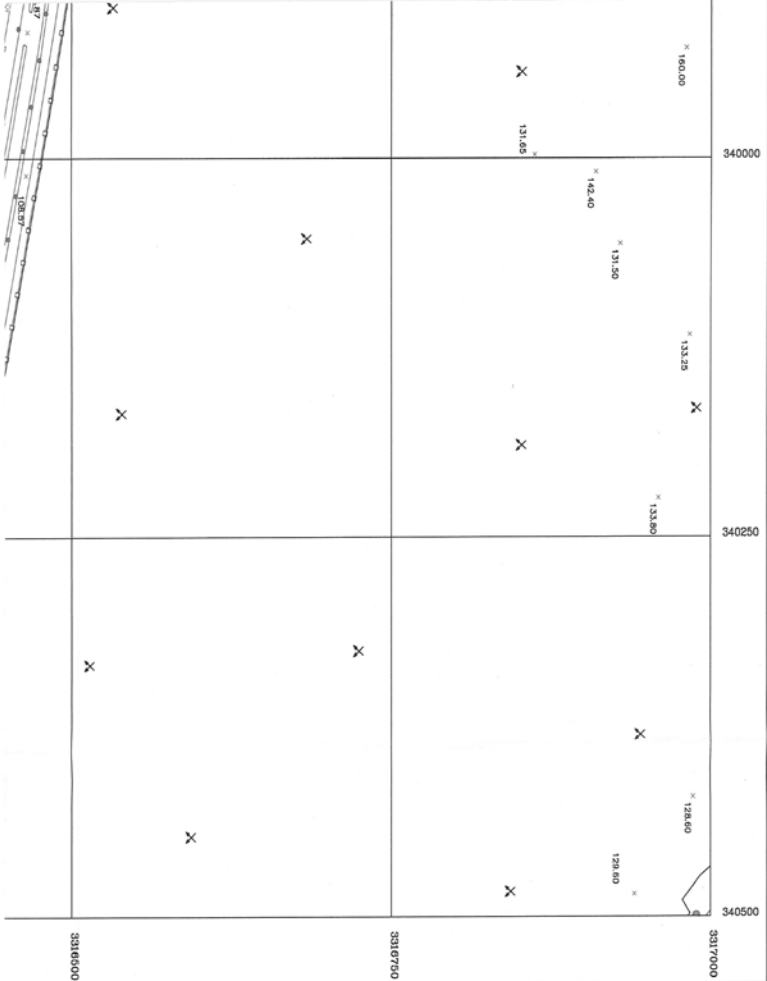
هذه الخريطة التي تم تصويتها من قبل الجمعية المصرية للمساحة
 المسطحة المستخدمة مسقط مركزية المستويين
 WGS 1984 - (UTM ZONE 36)
 مجسم

البيانات المساحية الخاصة بالبيانات المساحية
 التي تم تصويتها من قبل الجمعية المصرية للمساحة
 المسطحة المستخدمة مسقط مركزية المستويين
 WGS 1984 - (UTM ZONE 36)
 مجسم

٢٠
 ٢٠٠٠٠٠
 ٢٠٠٠٠٠

Scale 1:2500
 0 50 100 150 200
 meters
 رسم ٢٠٠٠٠٠٠٠

الهيئة المصرية العامة للمساحة
الإدارة العامة للخرائط الطبوغرافية



LEGEND

==	MAIN PAVED ROAD
==	GRAVEL ROAD
---	TRACK
++++	RAILWAY DOUBLE TRACK
++++	RAILWAY SINGLE TRACK
	BROOD
	TUNNEL
	CANALS
	GRAINS
---	DITCH
>	Pipe
<	WATER TANK - WELL
o	LAKE - MARSH
o	SABUHAN - MARSH
o	THRES - PALM
o	CULTIVATED AREA - BISH
o	EDGE OF LAND UNDER RECLAMATION
o	SAND DUNES
o	DEBRIS - DISPERSED STREAM
o	CONTIGUOUS
o	DEPENDENT
o	Channel
o	BUILDINGS
o	CONCREMENT BUILDINGS
o	FACTORY
o	WALL
o	FENCE
o	MOSQUE - CHURCH
o	GENETARY (MOSQUE - CHURCH)
o	ELECTRIC POWER LINES
o	ELECTRIC LINES
o	TRANSFORMER
o	PIPE LINES
o	ELECTRIC POLE



هذه الخريطة منتجة بعمولة الهيئة العمومية للصحة المساحة ولا يجوز استعمالها في غير الغرض المتبع منها من أجله كما لا يجوز النسخ أو التصوير منها بدون إذن كتابي من الهيئة المساحة وكل مخالف لذلك يتعرض للعقوبة المنصوص عليها في المادة ٨١ من القانون ٢٠٠٢/٨٠ بشأن حقوق الملكية الفكرية

- ⊙ HALLWAY POOL
- ⊙ TMO POINT
- ⊙ SHOT HEIGHT
- ⊙ HOSPITAL - SCHOOL
- ⊙ POLICE STATION
- ⊙ ORGANIZATE BUILDINGS
- ⊙ MARKET BUILDINGS
- ⊙ ALLIANCE BOUNDARIES

كارت الوصف رقم ٣

	E	N
1	31° 20' 11"	29° 58' 6"
2	31° 20' 13"	29° 58' 6"
3	31° 20' 13"	29° 58' 4"
4	31° 20' 11"	29° 58' 4"

٢٤
٤٥٧

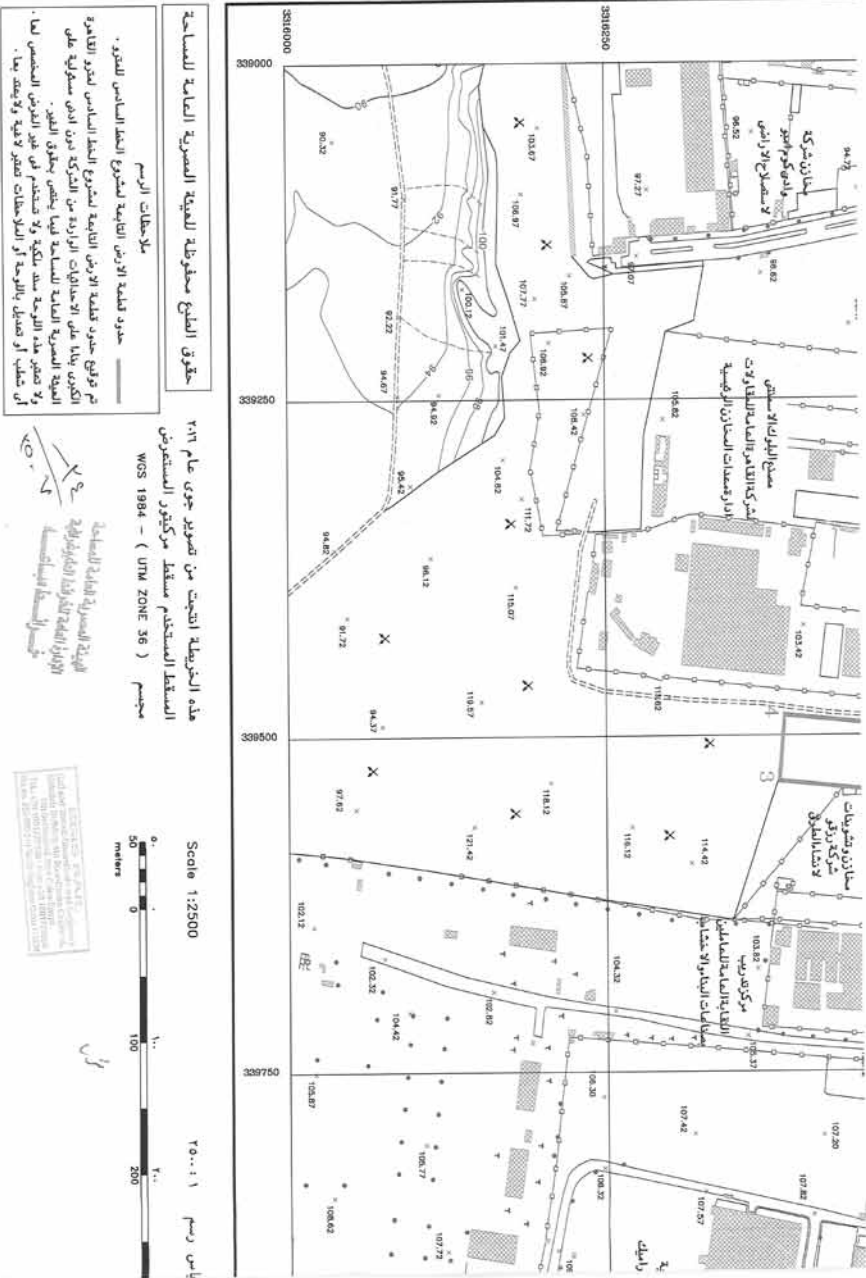
3316
339

خريطة رقم

١٠٧
٢٥٧

محافظة القاهرة





حقوق المبيع محفوظة للمدينة المصرية العامة للمساحة

ملاحظات الرسم

حدود قطعة الأرض التابعة لتسوية المشروع الخط الأساس للجزء

تم توقيع حدود قطعة الأرض التابعة لتسوية المشروع الخط الأساس لتسوية القانون الكون بنها على الإحداثيات الواردة من التوركة دون أدنى تعديل على

المدينة المصرية العامة للمساحة بينما يتبنى خطوط التوركة

ولا تعتبر هذه التوركة سند ملكية ولا تستخدم في حين التوركة المتضمن لها

أي جانب أو تعديل بالوكالة أو الملاحظات تعتبر لا قيمة ولا يعتد بها

هذه الخريطة الترتيب من تصوير جوى عام ٢٠١١

المسقط المستخدم مسقط ميركاتور المستعرض

WGS 1984 - (UTM ZONE 36)

محسس

Scale 1:2500

0 50 100 200 METERS

باس رسم ٢٥:١

الهيئة المصرية العامة للمساحة

الإدارة العامة للتوثيق والتسجيل

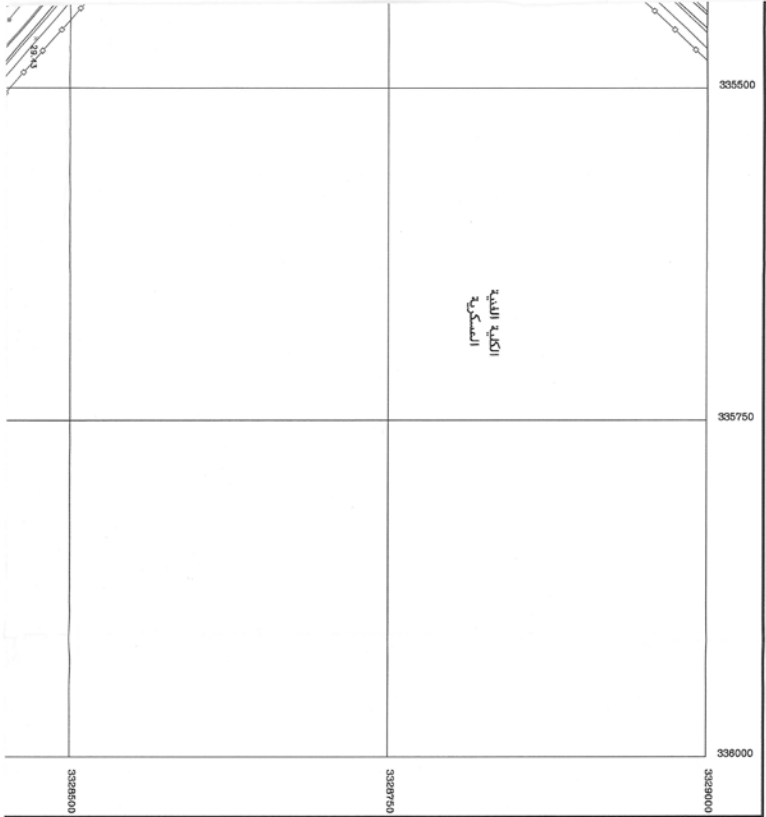
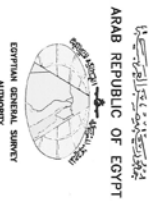
مركز خدمات المساحين الرسميين

مركز خدمات المساحين الرسميين

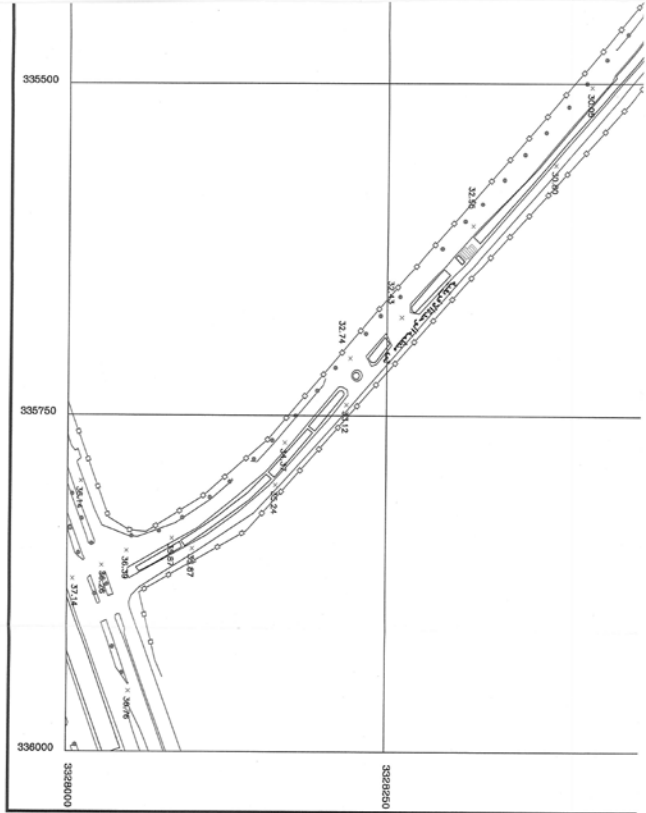
EGYPTIAN STATE
GENERAL AUTHORITY OF
SURVEYING AND
CADASTRAL ENGINEERING
AND PLANNING
G.A.S.E.P.
Cairo, Egypt
Tel. 0020223711111
Fax: 0020223711111
www.egsa.gov.eg

الهيئة المصرية العامة للمساحة
الإدارة العامة للخزائن الطبوغرافية

١٥
١٥٠



- LEGEND
- MAIN PAVED ROAD
 - GRAVEL ROAD
 - TRACK
 - RAILWAY DOUBLE TRACK
 - RAILWAY SINGLE TRACK
 - BRIDGE
 - TUNNEL
 - CANALS
 - DRENDS
 - DITCH
 - PERC
 - WATER TANK - WELL
 - LAKE - MARSH
 - SARAWAH - WASHI
 - TREES - PALM
 - CULTIVATED AREA - BUSH
 - EDGE OF LAND UNDER RECLAMATION
 - SAND DUNES
 - DEPRESSION - DESERTING STREAM
 - CONTIGUOUS
 - DEFERREON
 - BUILDINGS
 - GOVERNMENT BUILDINGS
 - FACTORY
 - WALL
 - FENCE
 - MOSQUE - CHURCH
 - CENTREY (MOBILE - ORSIAM)
 - ELECTRIC POWER LINES
 - ELECTRIC LINES
 - TRANSFORMER
 - PERC LINES
 - ELECTRIC POLE



هذه الخريطة منتجة بتمهنية الهيئة المصرية العامة للمساحة ولا يجوز استعمالها في غير الغرض
المنشأه من اجله كما لا يجوز النسخ او التوزيع بها بدون اذن كتابي من الهيئة المساحة وكل مخالف
لذلك يتعرض للقوة المصونة بالمصوم عليها في المادة ١٧١ من القانون ٨٢/٨٣ بشأن حقوق المساحة المصرية

- TELEGRAM POLE
- ▲ TRIG POINT
- 13.7 SPOT HEIGHT
- ☒ HOSPITAL - SCHOOL
- ☒ POLICE STATION
- GOVERNMENT BOUNDARIES
- - - MARKET BOUNDARIES
- +++++ VILLAGE BOUNDARIES

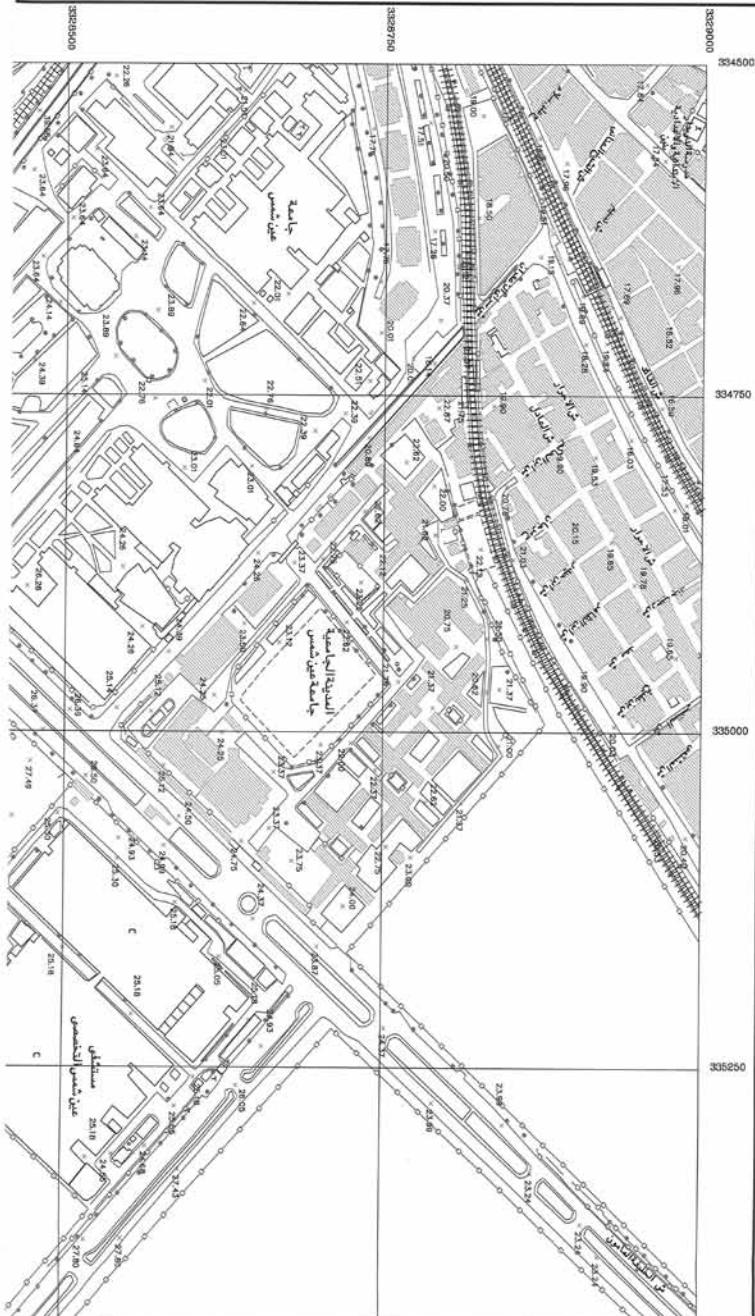
كارت الوصف رقم ٣

	E	N
1	31° 17' 12.6"	30° 4' 23.4"
2	31° 17' 13.1"	30° 4' 23.1"
3	31° 17' 11.5"	30° 4' 21.2"
4	31° 17' 11.1"	30° 4' 21.6"

EGYPTIAN SURVEYING
State Land Survey Corporation and its Institutions
General Administration of Surveying and Mapping
10, EL-DOKKI, AIN HELWAN, HELWAN GOV.
TEL: 010 50400000, 010 50400001, 010 50400002, 010 50400003
FAX: 010 50400004, 010 50400005, 010 50400006, 010 50400007, 010 50400008, 010 50400009, 010 50400010



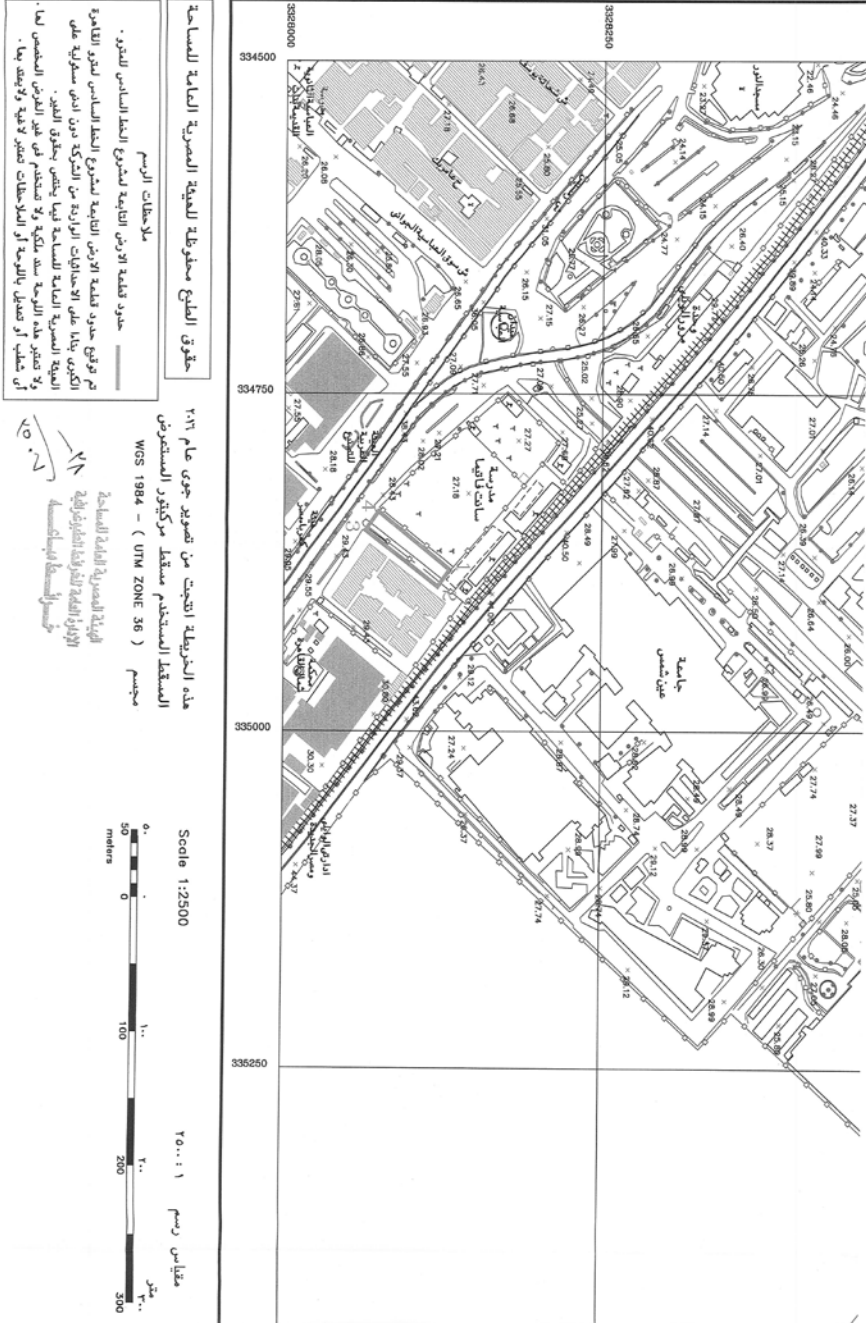
٢٦
٥٠.٧



33328
خريطة رقم 334.5

١٧١
٤٥٠٧

محافظة القاهرة



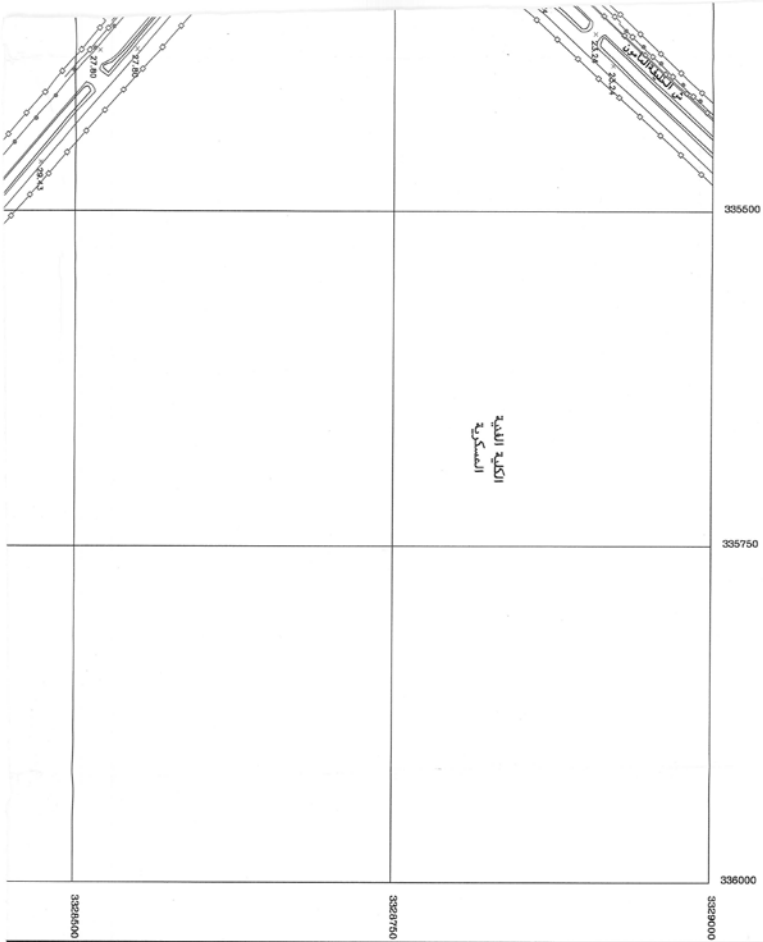
الهيئة المصرية العامة للمساحة
إدارة العامة للخرائط الطبوغرافية



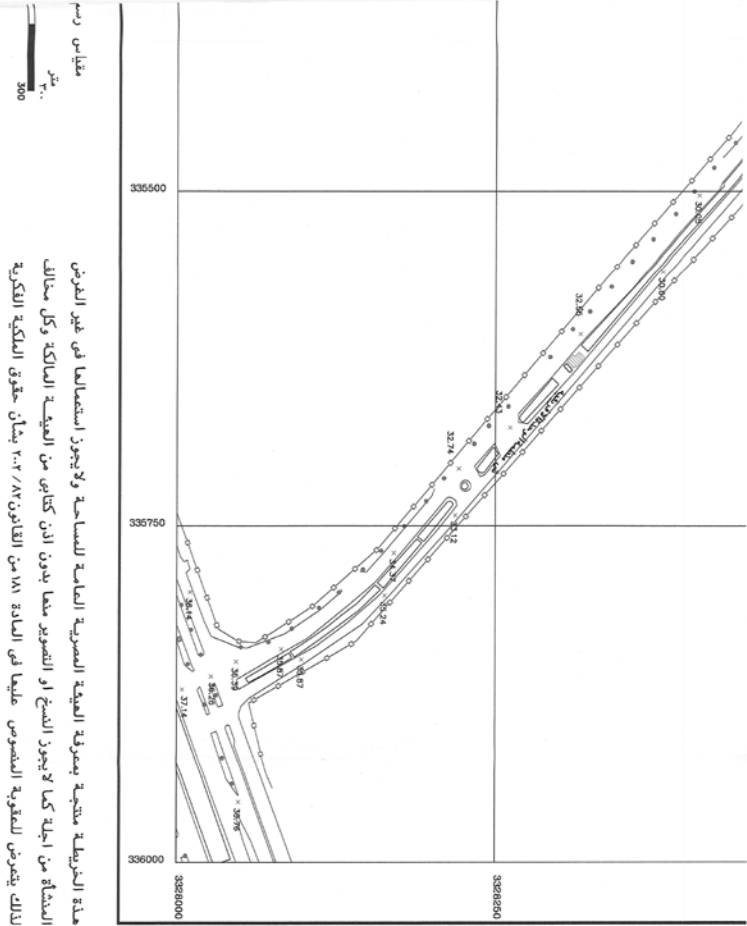
جمهورية مصر العربية
ARAB REPUBLIC OF EGYPT



EGYPTIAN GENERAL SURVEY
AUTHORITY



- تسمية بالإنجليزية
- MAIN FACED ROAD
 - GRADING ROAD
 - TRACK
 - RAILWAY DOUBLE TRACK
 - RAILWAY SINGLE TRACK
 - BROOK
 - TUNNEL
 - CANALS
 - DRAINS
 - DITCH
 - PIPE
 - WATER TANK - WELL
 - LAKE - MARSH
 - SALTPAN - MARSH
 - TREES - PALM
 - CULTIVATED AREA - BUSH
 - SAND DUNES
 - EDGE OF LAND UNDER RECLAMATION
 - DESERT SAND - DESERT SAND STRIP
 - CONTOURS
 - DEPRESSION
 - BALUNOS
 - GOVERNMENT BUILDINGS
 - FACTORY
 - WALL
 - FENCE
 - MOSQUE - CHURCH
 - CHEMISTRY (POSSIBLE - CHEMISTRY)
 - ELECTRIC POWER LINES
 - ELECTRIC LINES
 - TRANSFORMER
 - PIPE LINES
 - ELECTRIC POLE



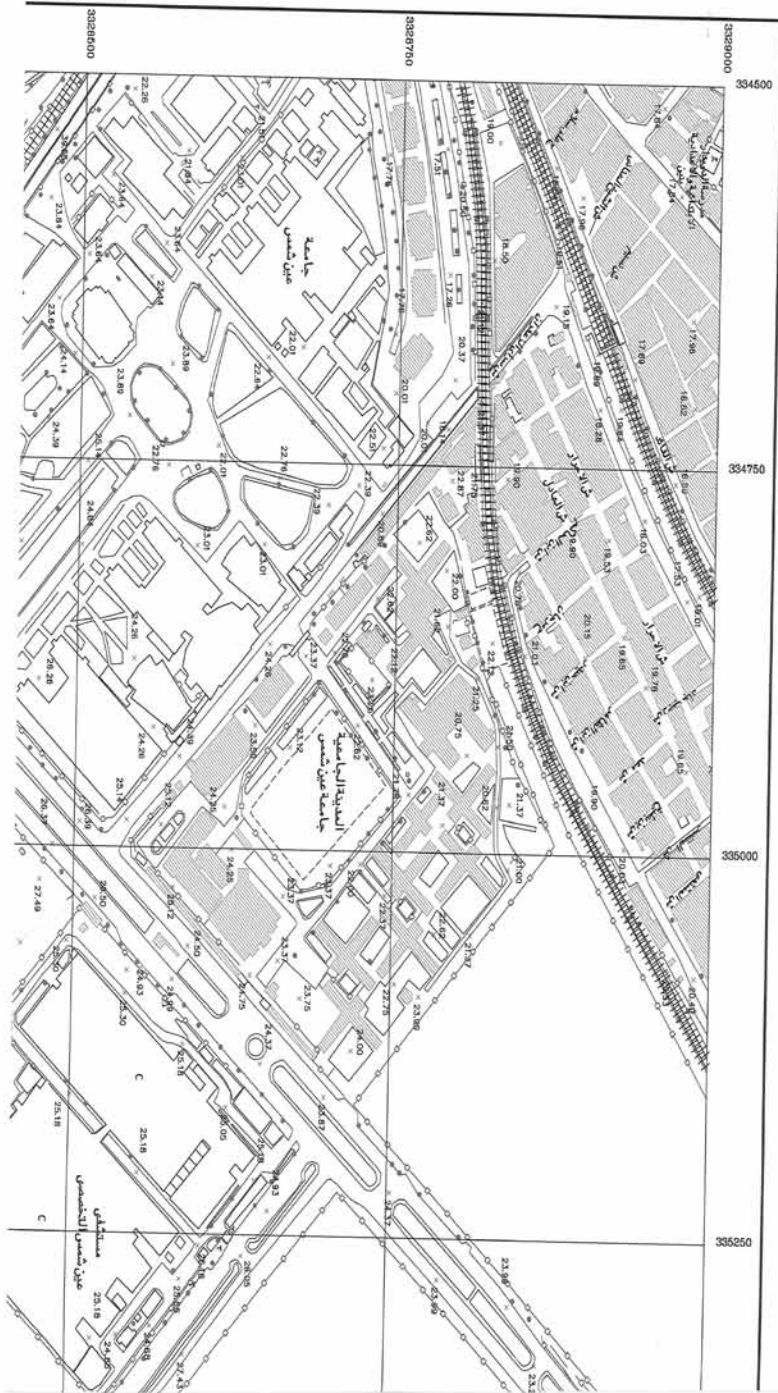
مادة الخريطة متجهة بعمود الميعة المبرية الساحة للساحة ولا يجوز استئصالها في غير العرض المشاع من اجله كما لا يجوز السخ او التصوير مطا بدون اذن كتابي من العيفة الساحة وكل مخالفة لذلك يتعرض للمقوية المنصوص عليها في المادة ١٧٨ من القانون ٣٠٢/٨٢ بشأن حقوق الملكية الفكرية

كارت الوصف رقم ٤

	E	N
1	31° 17' 8"	30° 4' 25"
2	31° 17' 7.8"	30° 4' 25.8"
3	31° 17' 9.2"	30° 4' 27.1"
4	31° 17' 10.3"	30° 4' 28.3"
5	31° 17' 9.7"	30° 4' 25.7"
6	31° 17' 9.2"	30° 4' 28.1"

٤٠
٤١

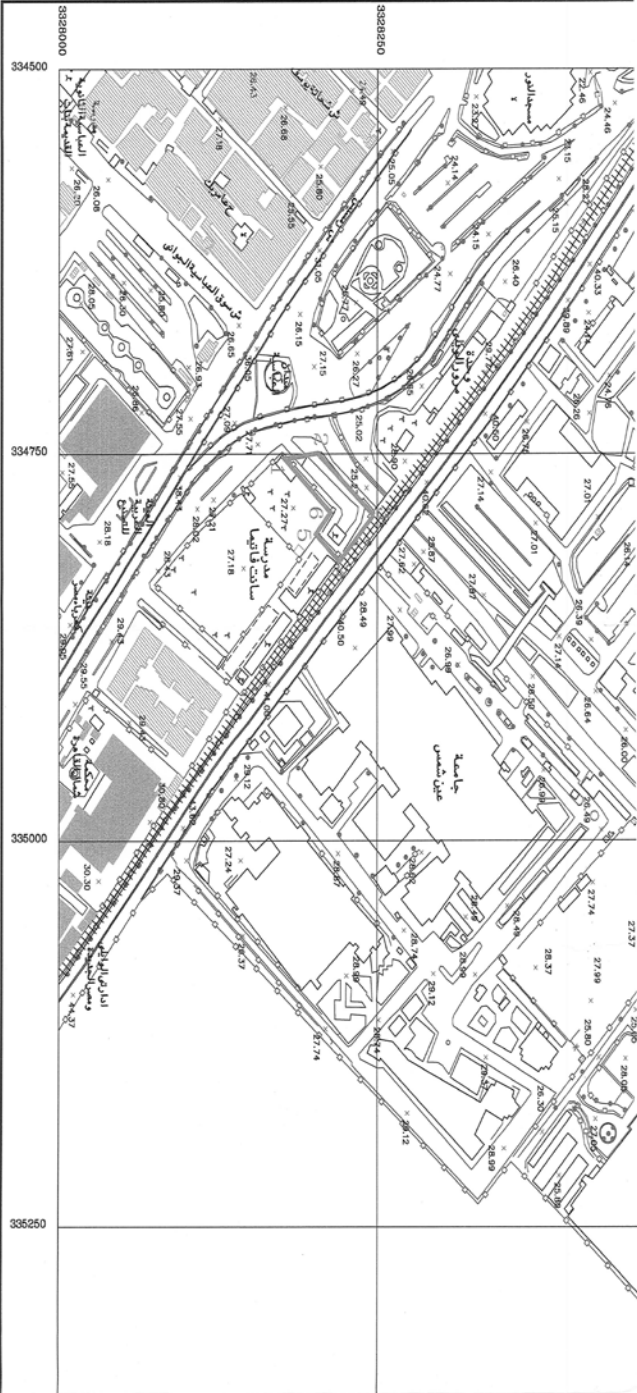




3328
334.5
خريطة رقم

٤١
١٠٠

محافظة القاهرة



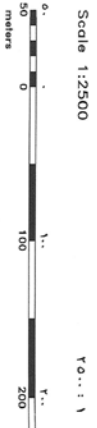
حقوق الطبع محفوظة للمدينة المصرية للصناعة للمساحة

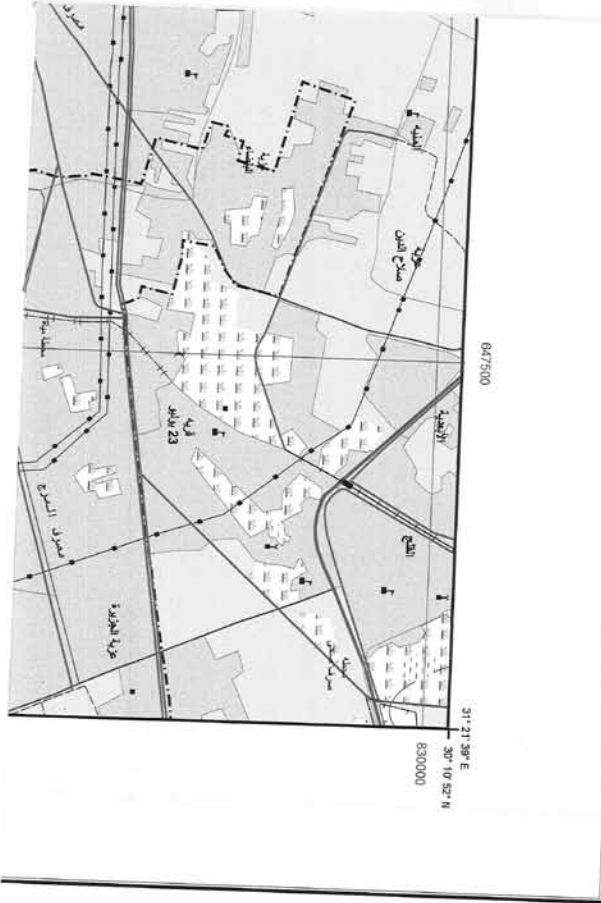
ملاحظات الرسم

- حدود قطعة الارض التابعة لمشروع الخط السادس للقطر .
- تم توقيع حدود قطعة الارض التابعة لمشروع الخط السادس لقطر القاهرة المركزية بماذا على الاعماليات الواردة من الشركة دون ادنى مسؤولية على المدينة المصرية للصناعة للمساحة فيما يخص حقوق الغير .
- ولا تعتبر هذه الخرجة سند لتكليف ولا لتحتكم في حين الازمات المتضمن لها .
- في حال طلب او تعديل بالخرجة او الملاحظات تفضل الاقراء وتبعث بها .

هذه الخريطة الناتجة من تصوير جوى عام ٢٠١١
 المسقط المستخدم مسقط مركنودر المستعرض
 WGS 1984 - (UTM ZONE 36)
 مجسم

الهيئة المصرية العامة للمساحة
 الأمانة العامة للتوثيق والتسجيل
 قسم المساحة والبيانات
 ٥٠٠
 ٢٠٢٤





٥٨٠٠٠
٢٥٠٠٠

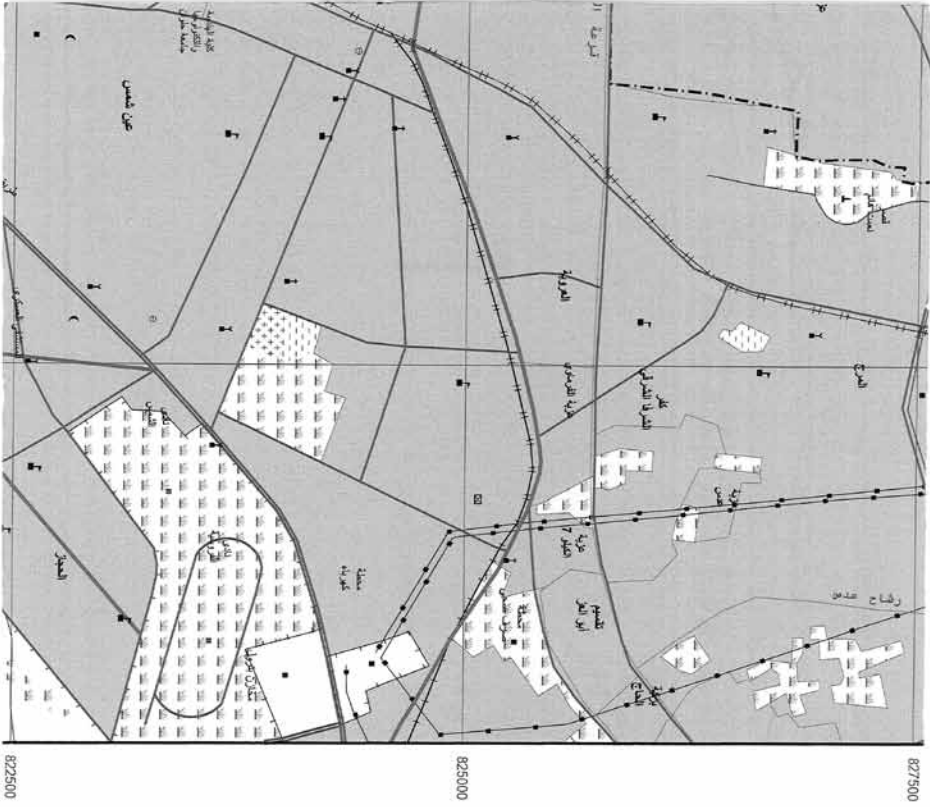


جمهورية مصر العربية
ARAB REPUBLIC OF EGYPT
الهيئة العامة للمساحة
EGYPTIAN GENERAL SURVEY
AUTHORITY

LEGEND

مصالحات الخريطة

- Dual Carriage road طريق ذو اتجاهين
- Main paved road طريق رئيسي مرصوف
- Secondary paved road طريق ثانوي مرصوف
- Unpaved road طريق معبد أو سوكه
- Track سكة حديد
- Road under construction طريق تحت الإنشاء
- Tunnel نفق
- (70 ton) 70 طن
- Bridge (< 70 ton) جسر حوزية أقل من 70 طن
- (Wood) خشب
- Culvert بنية
- Kilometer marker علامة الكيلومتر
- Single track سكة حديد واحدة
- Railway double track سكة حديد مزدوجة
- Stop موقف
- Station محطة
- Built up area منطقة مبنية
- Buildings مباني ومبانيك
- Government Buildings مباني حكومية

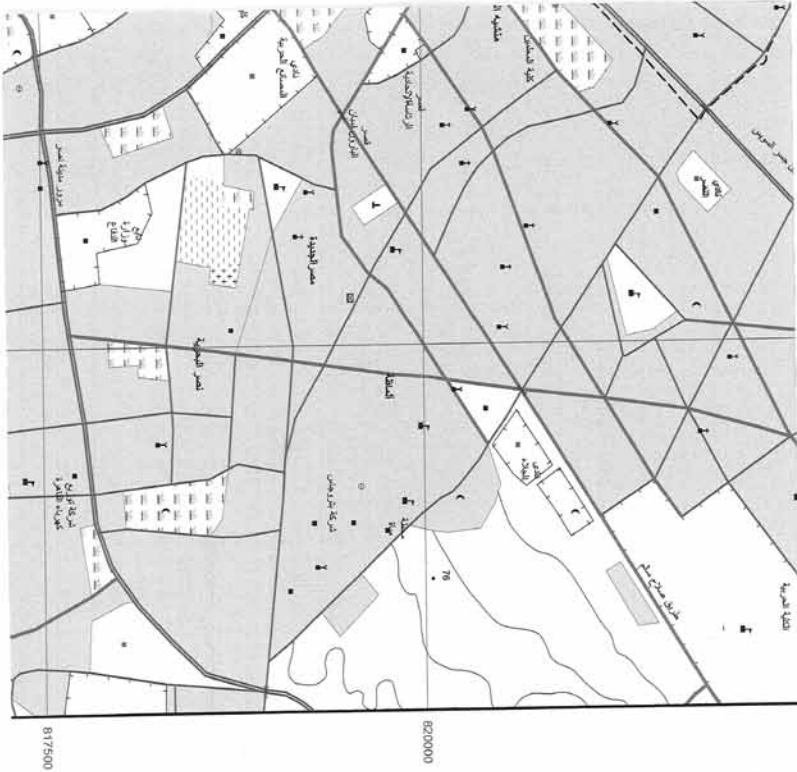


827500
825000
822500

٢٠٢٤

Ruins / Historical site	منطقة تاريخية / اطلال
Wall	جدار
Wire fence	سور سلكي
Shrine / Mosque	كنيسة - مسجد
Church	كنيسة
Moslem cemetery	مقابر مسلمين
Christian cemetery	مقابر مسيحيين
Jewish cemetery	مقابر يهودية
Hospital	مستشفى
Police station	مركز شرطة
Fire station	مركز مطفئ
Post and telegraph office	مكتب بريد و تليفون
School	مدرسة
Historical monument	أثر تاريخي
Mining site	منطقة تعدين
Quarry	مخزن
Oil Well	بئر نفط
Oil Tank	قران نفط
Water Tank, Water tower	برج مياه - قران مياه
Radio transmission antenna	هوائي إرسال
Electric power line	خطوط قوة كهربائية
Oil / gas pipeline	خط أنابيب بترول / غاز
Water pipeline	خط أنابيب مياه
Aqueduct or Flum	قناة
Siphon	سحابة
Weir	حاجز مياه
Spot height	نقطة ارتفاع
Index contour	خطوط ارتفاع
Base contour	خطوط ارتفاع
Supplementary contour	خطوط ارتفاع

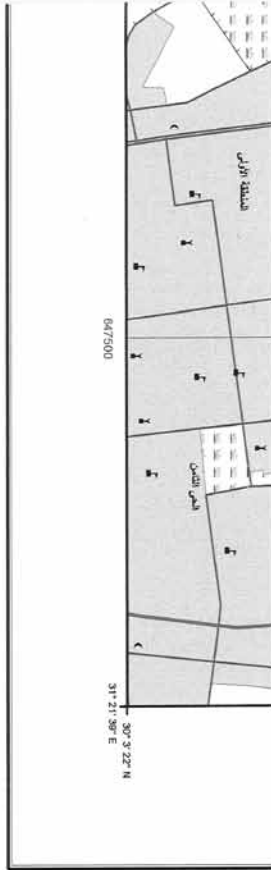




20
1:2000

Depression
Area below sea level
Escarpment
Cutting
Embankment
Sand
Sand dunes
Cultivated area
Orchards and trees
Land under reclamation
Palm trees
Bush
Grass
Rocks
Coral reef
Lighthouse
Dock or pier
Buoy
Dolphins
Car ferry
Perennial lake
Intermittent lake or pond
Sabbah
Land subject to inundation
Marsh
Salt flat
River or stream
Wide wadi
Narrow wadi
more than 25 m.





خريطة طبق مسطرة تخطيطية قياسية صلبة مسطحة
تاريخ الخريطة: ٢٠١٦ من إعداد: ٢٠١٦

٣
كلمة سطران

الهيئة المصرية العامة للمساحة
الإدارة العامة للتوثيق الجيوداوي
مصر - القاهرة

EGYPTIAN SURVEYORS
FIELD and FINISHING the Board Examiners
Registration No. 100172220
Tel. +90 1001 7711333
Fax. +90 1001 7711333

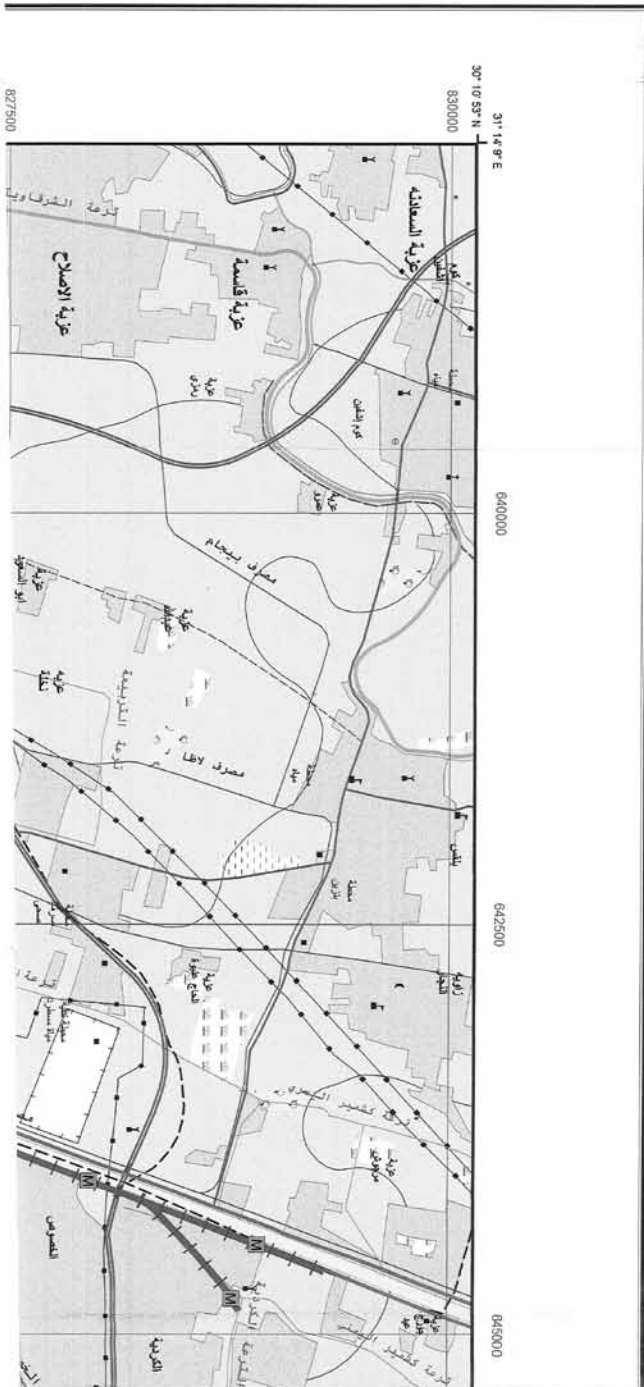


مسار الخط المسمى لمشروع حفر القلي القامبو القروي
 كرفق مسطر الخط المسمى لمشروع حفر القلي القامبو القروي على التلج ان الراس (KRM2)
 البراز 1 من القلعة دون التلج مسطحة على التلج المصرية العامة المسطحة قلميا يخص جدران
 القلعة ولا يتصل خط القلعة على القلعة ولا يتصل خط القلعة على القلعة المسطحة لها
 التي تطلب او تحذف القلعة او التلج مسطحة مسطحة ولا يتصل بها

- Canale from 10 to 25 m..... من 10 الى 25 متر
- from 5 to 10 m..... من 5 الى 10 متر
- more than 25 m..... اكثر من 25 متر
- Drains from 10 to 25 من 10 الى 25 متر
- from 5 to 10 m..... من 5 الى 10 متر
- Well - dry well..... بئر - بئر جاف
- Spring عين مياه
- Dam سد
- Barrage حزان
- Lock..... قوس - بوابة مياه
- Horizontal center point..... نقطة قوس القلعة (رأس)
- Branch mark..... علامة تفرعية
- International boundary..... حدود دولية
- Governorate boundary..... حدود محافظة
- Market boundary..... حدود مركز

٤٦
٢٠١٦

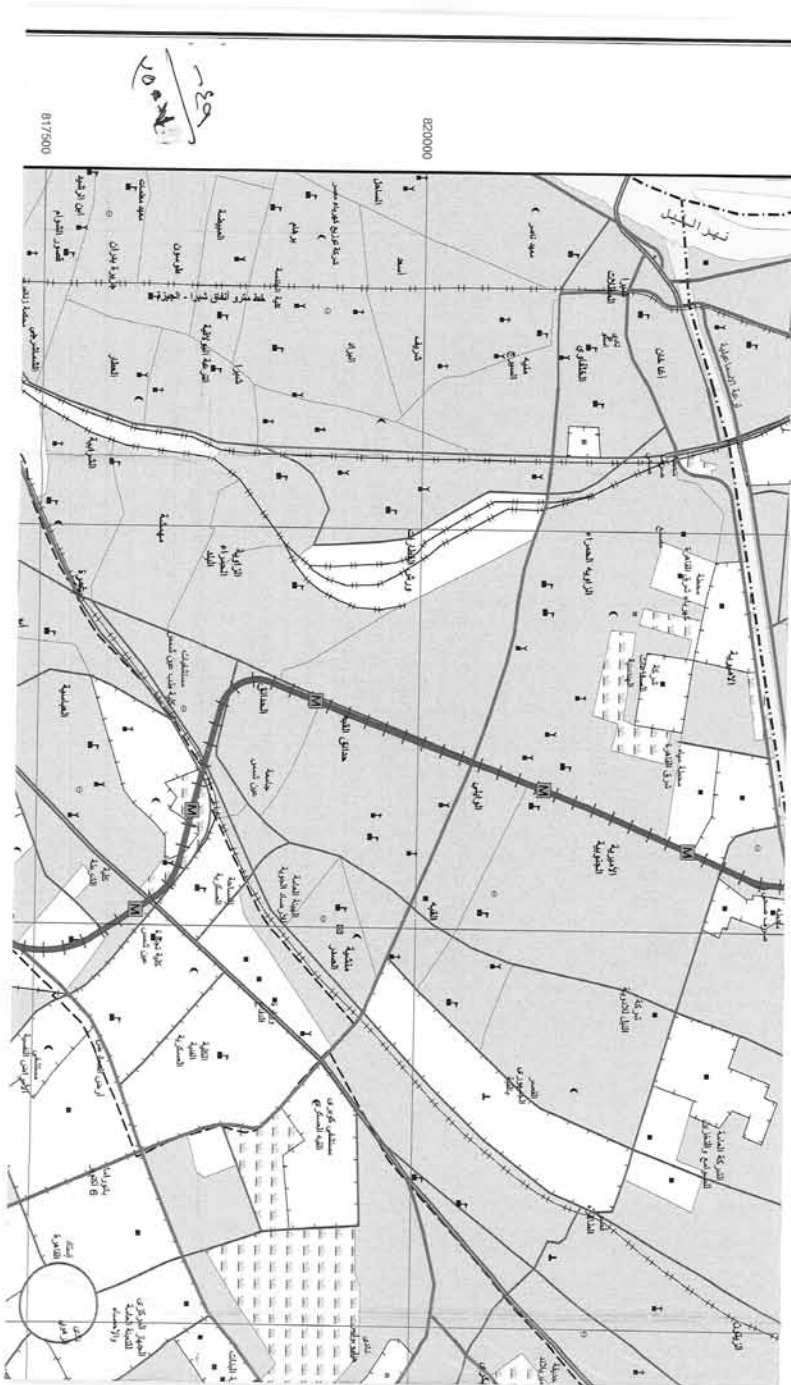
لوحة رقم 2

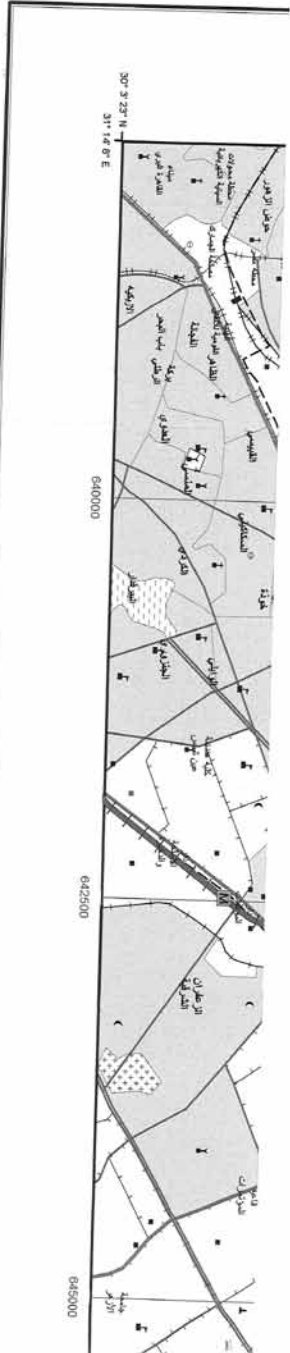


٢٠٢٤

محافظة القاهرة







GRID

Black ticks show the geographical grid and red line show the red belt 400 meters wide.

Origin 30° N = 810,000 , 31° E = 815,000

PROJECTION AND BASIC DATA

Transverse Mercator Projection
 Espyri, 1908
 Horizontal Datum
 National Geodesic Net Venus, 1974
 Vertical Datum
 Mean Sea Level Alexandria 1900

التعليق

تم وضع الخطوط السوداء للشبكة الجغرافية على ارتفاع 30 درجة شمالاً وخط العرض 31 درجة شرقاً. الخط الأحمر يمثل حزاماً أحمر عرضه 400 متر.

منطقة التخطيط المستطيل والميلان الأسيمة

مستطيل التمثيل الجغرافي

سنة 1908

مستطيل التمثيل الجغرافي للشبكة الجغرافية الوطنية

سنة 1974

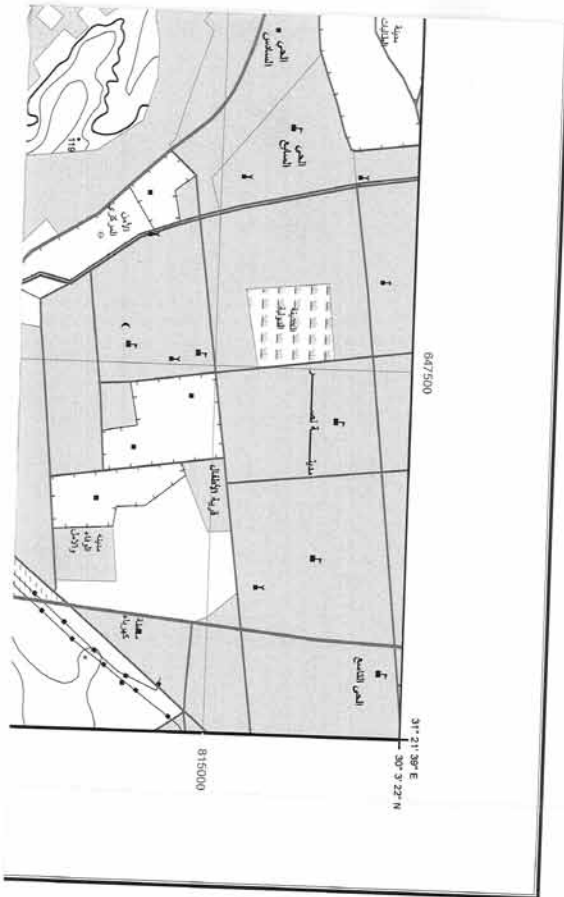
مستطيل التمثيل الجغرافي للشبكة الجغرافية الوطنية

سنة 1900



١ : 25000





١٥١
٢٠١٧



جمهورية مصر العربية
ARAB REPUBLIC OF EGYPT
الهيئة العامة للمساحة
EGYPTIAN GENERAL SURVEY
AUTHORITY

LEGEND

ممتلكات القرية

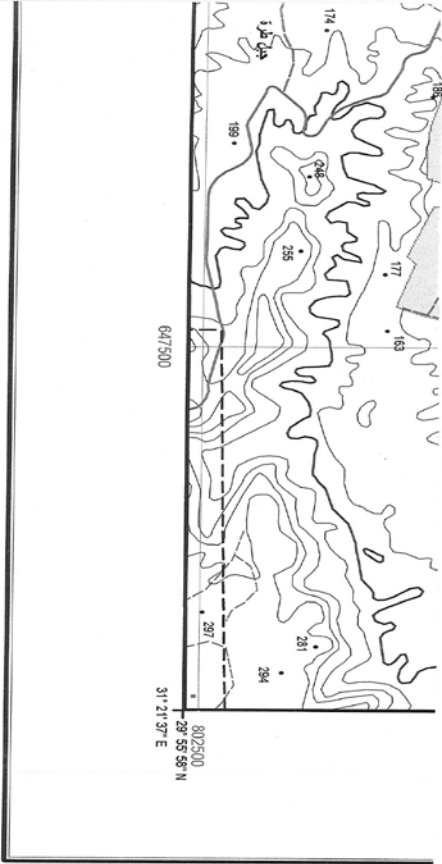
Dual Carriage road	طريق ذو اتجاهين
Main paved road	طريق رئيسي مرصوف
Secondary paved road	طريق ثانوي مرصوف
Unpaved road	طريق مغطى تراب أو حصى
Track	سكك حديدية
Road Under construction	طريق تحت الإنشاء
Tunnel	مضيق
(70 ton)	70 طن
Bridge (< 70 ton)	جسر خفيف الوزن
(Wood)	خشب
Culvert	بركة
Kilometer marker	علامة الكيلومتر
Single track	سكك حديدية واحدة
Railway double track	سكك حديدية مزدوجة
Stop	محطة
Station	محطة
Built up area	منطقة مبنية
Buildings	بنايات
Government Buildings	بنايات حكومية



English	Arabic
Runs / Historical site	مناطق تاريخية / اطلال
Wall	جدار
Wire fence	سور سلكي
Srnoo / Mosque	مسجد
Church	كنيسة
Moslem cemetery	مقابر مسلمين
Christian cemetery	مقابر مسيحيين
Jewish cemetery	مقابر يهودية
Hospital	مستشفى
Police station	مركز شرطة
Fire station	مركز مطافية
Post and telegraph office	مكتب بريد واطلقال
School	مدرسة
Historical monument	نقطة تذكارية
Mining site	موقع تعدين
Quarry	موقع حفر
Oil Well	بئر نفط
Oil Tank	خزان نفط
Water Tank / Water tower	برج مياه - خزان مياه
Radio transmission antenna	جهاز إرسال
Electric power line	خطوط كهرباء
Oil / gas pipeline	خط انابيب نفط / غاز
Water pipeline	خط انابيب مياه
Aqueduct or Flum	جسر مياه
Siphon	مضخة
Water	مياه
Spot height	ارتفاع نقطة
Index contour	خطوط الطاق
Base contour	خطوط الطاق
Supplementary contour	خطوط الطاق



Depression		مناطق
Area below sea level		منطقة تحت مستوى سطح البحر
Escarpment		جرف أو منحدر
Cutting		قناة أو أخدود
Embankment		ردم أو تسمية
Sand		رمال
Sand dunes		تلال رملية
Cultivated area		منطقة زراعية
Orchards and trees		ساحات وأشجار
Land under reclamation		أراضي جزاء استصلاح
Palm trees		نخيل - النخيل
Bush		أعشاب
Grass		عشب
Rocks		صخور
Coral reef		حاجب مرجانية
Lighthouse		قلعة
Dock or pier		رصيف ميناء أو حاجز امواج
Buoy		جارية
Dolphins		حيتان الحدباء
Car ferry		مركبة سيارات
Perennial lake		بحيرة
Intermittent lake or pond		بحيرة أو بركة موسمية
Sabkhan		مياه مالحة
Land subject to inundation		أرض تخضع للتفجير
Marsh		مستنقع
Salt flat		ملاحات
River or stream		نهر أو جدول مائي
Wide wadi		وادي عريض
Narrow wadi		وادي ضيق



خريطة طبوغرافية رسمية طبقا للمقياس
هذا الخريطة تم إعدادها فى ٢٠١٥

3
كيلو مترات

الهيئة المصرية العامة للمساحة
الإدارة العامة للأبحاث الجيوديزية
جسور المساحة الجيوديزية

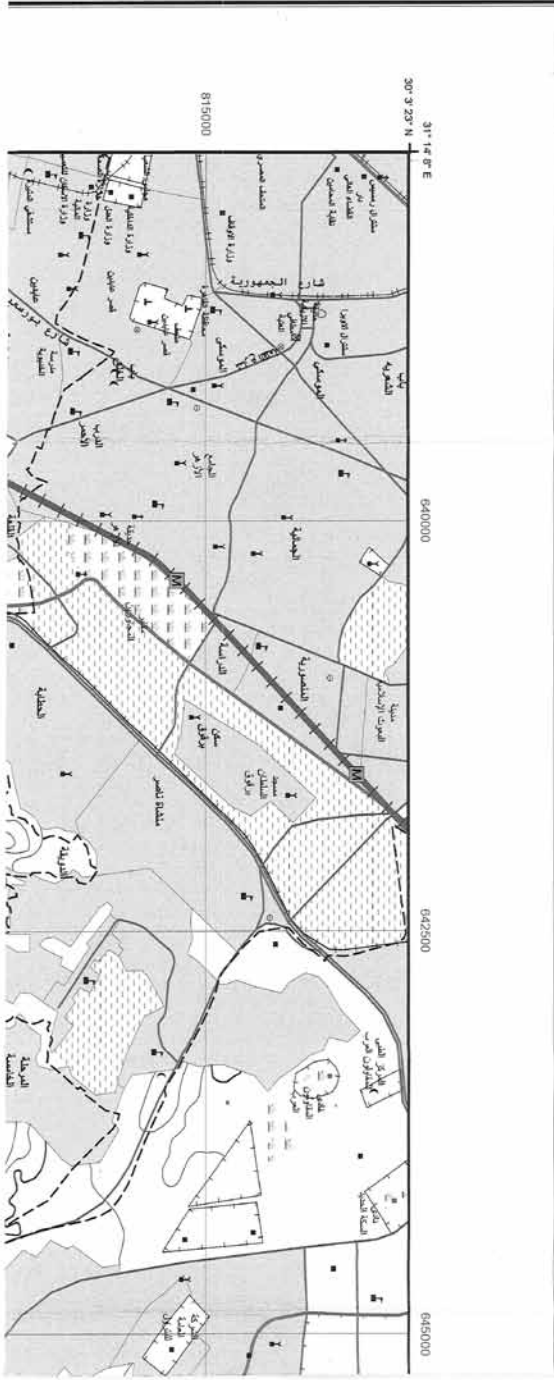
EGIS RAIN
Rain and Frost Correlations and Frequency
Analysis Building 4th Floor Egitel Center Rd.
5th Settlement New Cairo - Egypt
Tel.: +30 1001722094 - Fax: +30 1001722500
E-mail: egi@egi.gov.eg; egi@egi.gov.eg; egi@egi.gov.eg



تم توقيع مسير الخط للسفن لمشروع عبور النلق القلعة الكبرى بطنطا على السلف الرافى (KMTZ) الواردة من الشركة دون اننى مسبقا على الهيئة المصرية العامة للمساحة ليعرض بعض حقوق الغير ولا تعفى هذه الوجة من ملكية ولا تستخدم فى غير الغرض المخصص لها .
او قطب او تعديل بالوجه او الاضافات تعنى لاجبة ولا يعطى بها

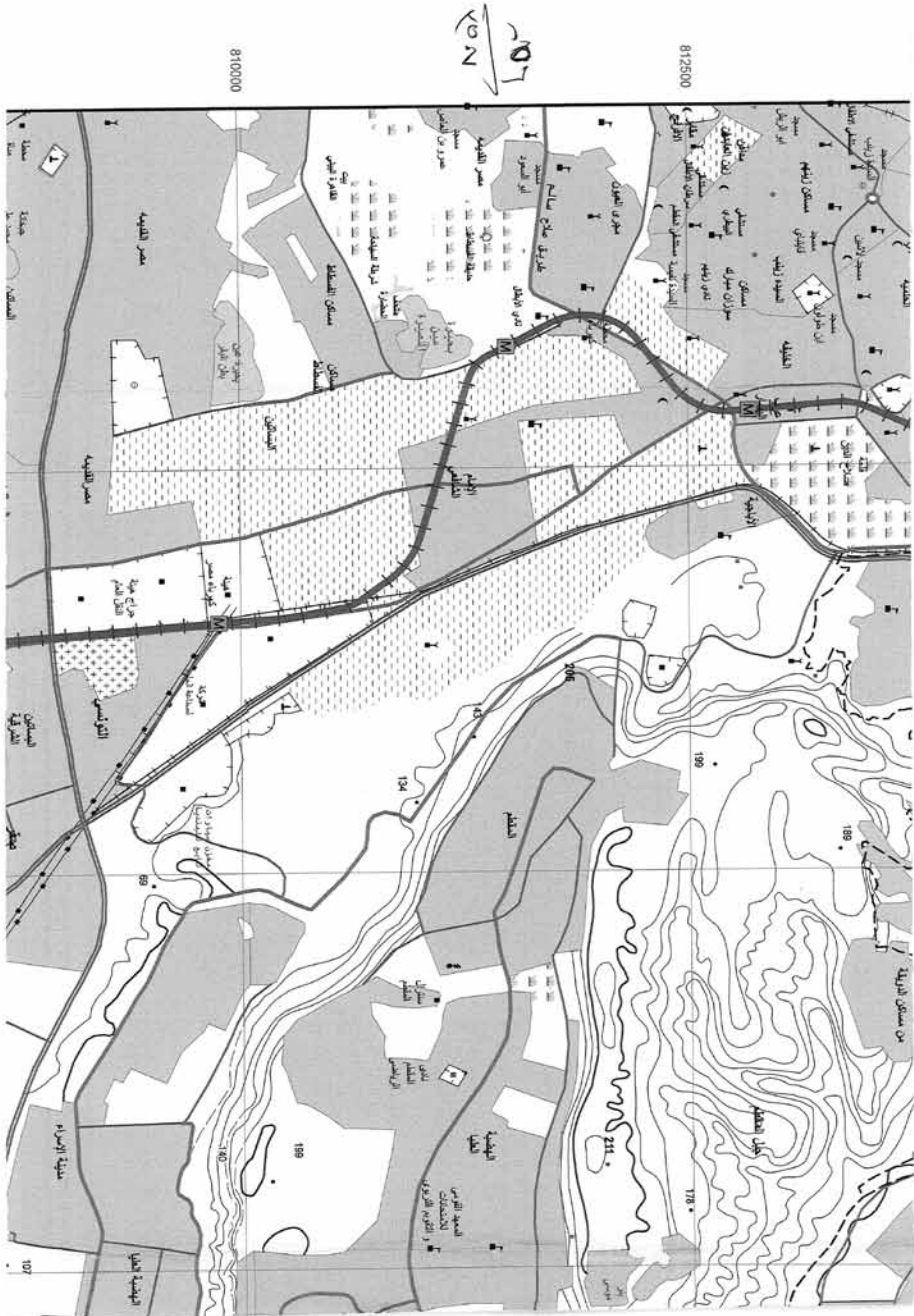
- أكثر من 25 متر أكثر من 25 متر
- Canals from 10 to 25 m من 10 إلى 25 متر
- from 5 to 10 m من 5 إلى 10 متر
- more than 25 m أكثر من 25 متر
- Drains from 10 to 25 من 10 إلى 25 متر
- from 5 to 10 m من 5 إلى 10 متر
- Well - dry well بئر جاف - بئر جاف
- Spring عين مياه
- Dam سد
- Barrage كدبان
- Lock قوس - بوابة مياه
- Horizontal control point نقطة ثابتة أفقية
- Bench mark نقطة تسمية (بنية)
- International boundary حدود دولية
- Governorate boundary حدود محافظة
- Marketz boundary حدود مركز
- مسير الخط للسفن لمشروع عبور النلق القلعة الكبرى

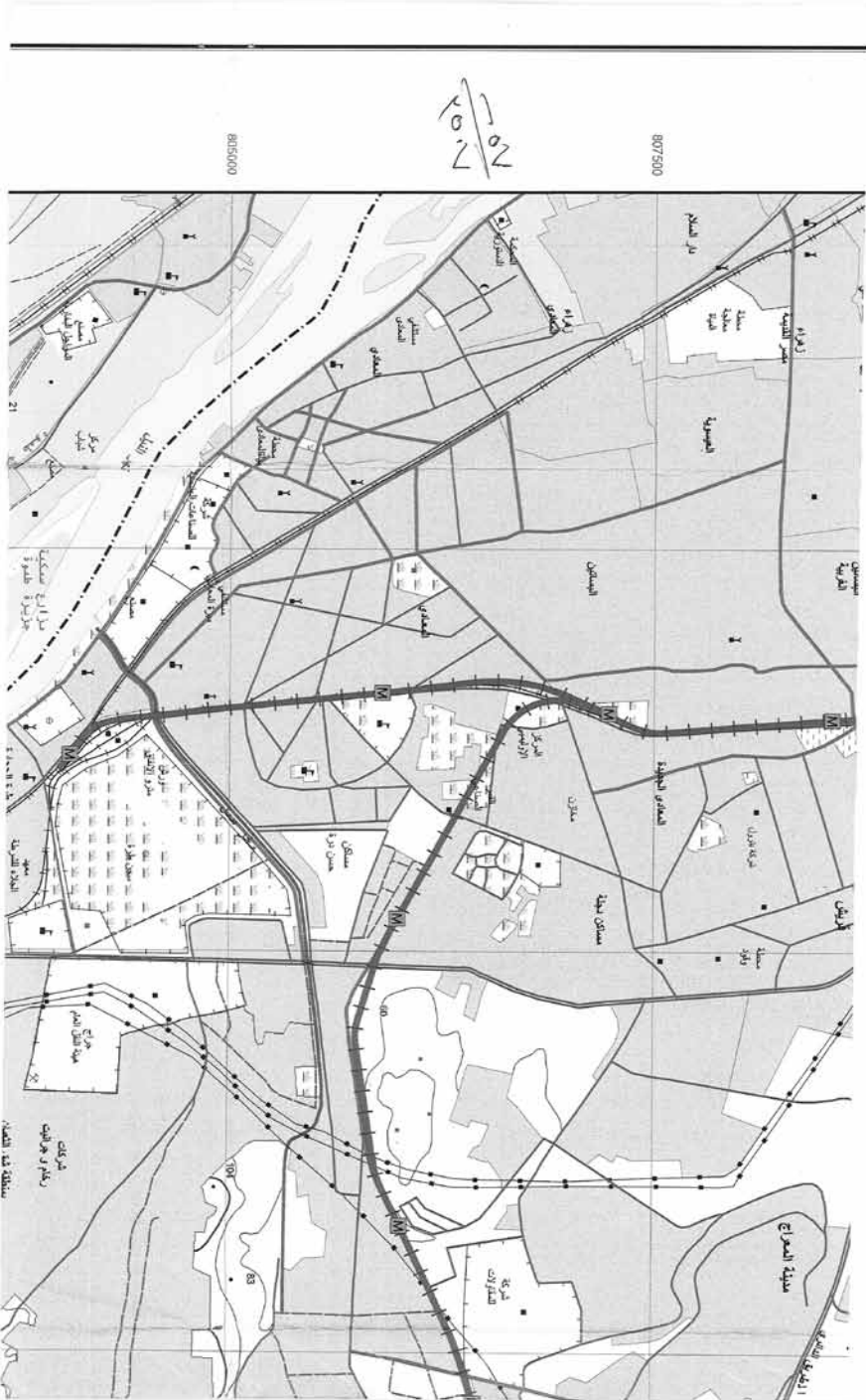
لوحة رقم ١

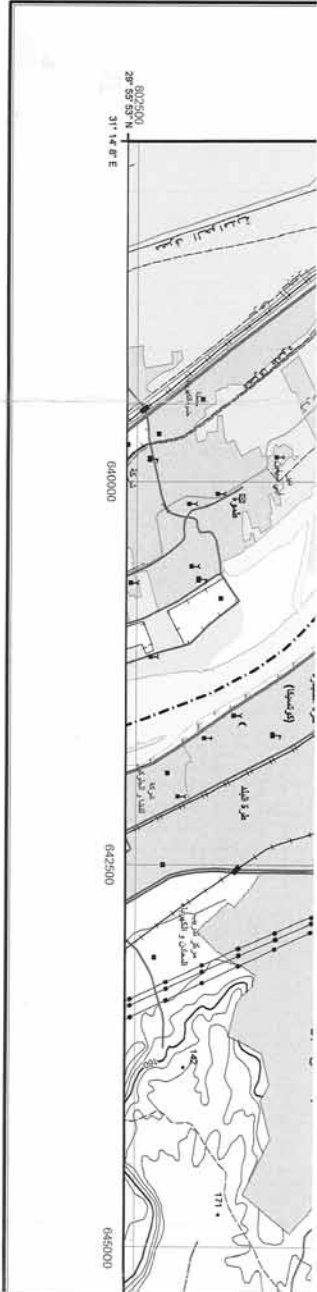


١٥٥
١٥٠

محافظة القاهرة







GRID

Black ticks show the geographical grid and red lines show the red belt kilometer grid
Origin 30° N = 810,000 , 31° E = 815,000

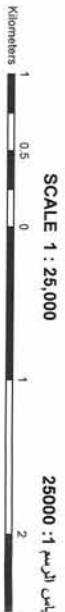
التشبيكة

تدريج الشبكة الجغرافية للشبكة الجغرافية وخطوط الشبكة الحمراء تظهر الشبكة الكيلومترية للشبكة الجغرافية
خطية أصل 30° N = 810,000 ، 31° E = 815,000
من خطوط الشبكة الحمراء مع خطوط 31° شمال

PROJECTION AND BASIC DATA

Transverse Mercator Projection
Ellipsoid: Everest 1830
Horizontal Datum
National Geodetic Net, Venice, 1874
Vertical Datum
Mean Sea Level Alexandria 1908

المنطقة المستخدمة والبيانات الأساسية
منطقة ميركاتور للتمثيل
مقياس الإليпсоيد 1830
مستوى datum الجغرافى الوطنى
للشبكة الجغرافية 1874 من شبكة datum الجغرافية
الوطنى للارتفاع فى القامبيس
مستوى datum البحر المتوسط فى 1908



٥٨ - ٥٨
٢٥٠٠



قرار رئيس مجلس الوزراء

رقم ٣٥٠٨ لسنة ٢٠٢٤

رئيس مجلس الوزراء

بعد الاطلاع على الدستور ؛

وعلى قانون نظام الإدارة المحلية الصادر بالقانون رقم ٤٣ لسنة ١٩٧٩
ولائحته التنفيذية ؛

وعلى القانون رقم ١٠ لسنة ١٩٩٠ بشأن نزع ملكية العقارات للمنفعة العامة
ولائحته التنفيذية ؛

وعلى قرار رئيس الجمهورية رقم ٣٠٤ لسنة ٢٠٢٤ بتفويض رئيس مجلس الوزراء
فى بعض الاختصاصات ؛

وعلى قرار رئيس مجلس الوزراء رقم ١٦١٩ لسنة ٢٠٢٠ باعتبار نزع ملكية
الأرض اللازمة لتنفيذ مشروع إقامة ساحة انتظار سيارات النقل الجماعى ، الواقعة
بحوض الحاجر نمرة (١) بمسطح إجمالى (٤ أفدنة و٦ قراريط و٢٣ سهماً) تقريباً ،
زامام كفرة نصار - بشوارع ترعة المنصورية نهاية شارع فيصل - حى الهرم بمحافظة
الجيزة من أعمال المنفعة العامة ؛

وبناءً على ما عرضته وزيرة التنمية المحلية ؛

قرر:

(المادة الأولى)

يُعتبر من أعمال المنفعة العامة مشروع نزع ملكية الأرض اللازمة لتنفيذ مشروع
إقامة ساحة انتظار سيارات النقل الجماعى ، الواقعة بحوض الحاجر نمرة (١) بمسطح
إجمالى (٤) أفدنة و(٦) قراريط و(٢٣) سهماً تقريباً ، زمام كفرة نصار بشوارع ترعة
المنصورية نهاية شارع فيصل - حى الهرم - محافظة الجيزة .

(المادة الثانية)

يستولى بطريق التنفيذ المباشر على قطعة الأرض المشار إليها فى المادة السابقة، والمبين موقعها ومساحتها وحدودها واسم مالکها الظاهر بالمذكرة الإيضاحية والخريطة المساحية والكشف المرفقين .

(المادة الثالثة)

يُنشر هذا القرار فى الجريدة الرسمية .

صدر برئاسة مجلس الوزراء فى ١٧ ربيع الآخر سنة ١٤٤٦ هـ

(الموافق ٢٠ أكتوبر سنة ٢٠٢٤ م) .

رئيس مجلس الوزراء

دكتور/ مصطفى كمال ممدولى



وزارة التنمية المحلية

مذكرة إيضاحية

للعرض على السيد الدكتور رئيس مجلس الوزراء

بشأن تجديد قرار رقم ١٦١٩ لسنة ٢٠٢٠

أتشرف بعرض الآتى :

ورد كتاب محافظة الجيزة رقم (٢٩٣) المؤرخ ٢٠٢٤/٩/٧ مرفقاً به مذكرة إيضاحية تتضمن طلب المحافظة تجديد قرار رئيس مجلس الوزراء رقم ١٦١٩ لسنة ٢٠٢٠ الصادر بتاريخ ٢٠٢٠/٨/١٣ باعتبار مشروع نزع ملكية الأرض اللازمة لتنفيذ مشروع إقامة ساحة انتظار سيارات النقل الجماعى الواقعة بحوض الحاجر نمره (١) بمسطح إجمالي (٤ أفدنة و٦ قراريط و٢٣ سهماً) تقريباً زمام كفرة نصار بشارع ترعة المنصورية نهاية شارع فيصل حى الهرم بمحافظة الجيزة من أعمال المنفعة العامة والمملوكة للمواطن الوارد اسمه بكشف الملاك الظاهرين والاستيلاء عليها بطريق التنفيذ المباشر .

حيث الثابت من مذكرة محافظة الجيزة أن مديرية المساحة بالجيزة قد طلبت تجديد القرار المشار إليه بعاليه نظراً لمرور أكثر من ثلاث سنوات على صدوره وذلك لعدم انتهاء المديرية من الإجراءات الفنية للعرض والنشر وإيداع النماذج فى الشهر العقارى علماً بأن إجمالي التعويضات المبدئية المقدرة فى القرار المطلوب تجديده مبلغ ١٢٨٠٠٠٠٠٠٠ جنية (فقط مائة وثمانية وعشرون مليون جنية لاغير) وسيتم تقدير التعويض النهائى إعمالاً لحكم المادة (٦) من القانون رقم ١٠ لسنة ١٩٩٠ والمعدل بالقانون رقم ١٨٧ لسنة ٢٠٢٠ بشأن نزع ملكية العقارات للمنفعة العامة .

حيث الثابت من نص المادة (١٢) من القانون رقم ١٠ لسنة ١٩٩٠ بشأن نزع ملكية العقارات للمنفعة العامة أنه إذا لم تودع النماذج أو القرار الوزارى طبقاً

للإجراءات المنصوص عليها فى المادة (١١) من هذا القانون خلال سنتين من تاريخ قرار المنفعة العامة فى الجريدة الرسمية عد القرار كأن لم يكن بالنسبة للعقارات التى لم تودع النماذج أو القرار الخاص بها .

حيث الثابت أنه تم تعديل نص المادة (١٢) سالفه البيان بموجب نص المادة (١٢) بالقانون رقم ١٨٧ لسنة ٢٠٢٠ بأنه إذا لم تودع النماذج أو القرار الوزارى طبقاً للإجراءات المنصوص عليها فى المادة السابقة خلال ثلاث سنوات من تاريخ قرار المنفعة العامة فى الجريدة الرسمية عد القرار كأن لم يكن بالنسبة للعقارات التى لم تودع النماذج أو القرار الخاص بها .

لذا فقد يتطلب الأمر إلى استصدار قرار جديد باعتبار تنفيذ مشروع إقامة ساحة انتظار سيارات النقل الجماعى الواقعة بحوض الحاجر نمرة (١) بمسطح إجمالى (٤ أفدنة و٦ قراريط و٢٣ سهماً) تقريباً زمام كفرة نصار بشارع ترعة المنصورية نهاية شارع فيصل حى الهرم بمحافظة الجيزة من أعمال المنفعة العامة .

حيث الثابت أنه أرفق بالأوراق كشف يتضمن اسم المالك الظاهر لقطعة الأرض المطلوب إضفاء صفة النفع العام عليها ، والاستيلاء عليها بطريق التنفيذ المباشر . حيث الثابت أنه أرفق بالأوراق مخطط إجمالى بالمشروع .

ولما كان تنفيذ مشروع إقامة ساحة انتظار سيارات النقل الجماعى الواقعة بحوض الحاجر نمرة (١) بمسطح إجمالى (٤ أفدنة و٦ قراريط و٢٣ سهماً) تقريباً زمام كفرة نصار بشارع ترعة المنصورية نهاية شارع فيصل حى الهرم بمحافظة الجيزة من أعمال المنفعة العامة .

لذا ... وإعمالاً لأحكام قانون نظام الإدارة المحلية الصادر بالقانون رقم ٤٣ لسنة ١٩٧٩ والقوانين المعدلة له ولائحته التنفيذية والقانون رقم ١٠ لسنة ١٩٩٠ المعدل بالقانون رقم ١٨٧ لسنة ٢٠٢٠ بشأن نزع ملكية العقارات للمنفعة العامة ولائحته التنفيذية .

فقد أعد مشروع القرار المرفق .

برجاء - فى حالة الموافقة - التوجيه بإصداره .

وزير التنمية المحلية

أ.د/ منال عوض



المدينة المحمية الامارة للمهندسين
مديرية المساحة والقياس
مكتب المشروعات

٢٠١٨ / ١١

كشف حصر أسماء الملاك الظاهريين لقطعة أرض بقرية زهار

المستاجر	المالك	السطح		رقم القطعة	الحوض	الناحية	مساحة
		م	ف				
	ناصر بن أحمد الثاني	١٠٠	٢	٢١٠	الخامس	أرض زهار	
		٢١٠		٢١٤			

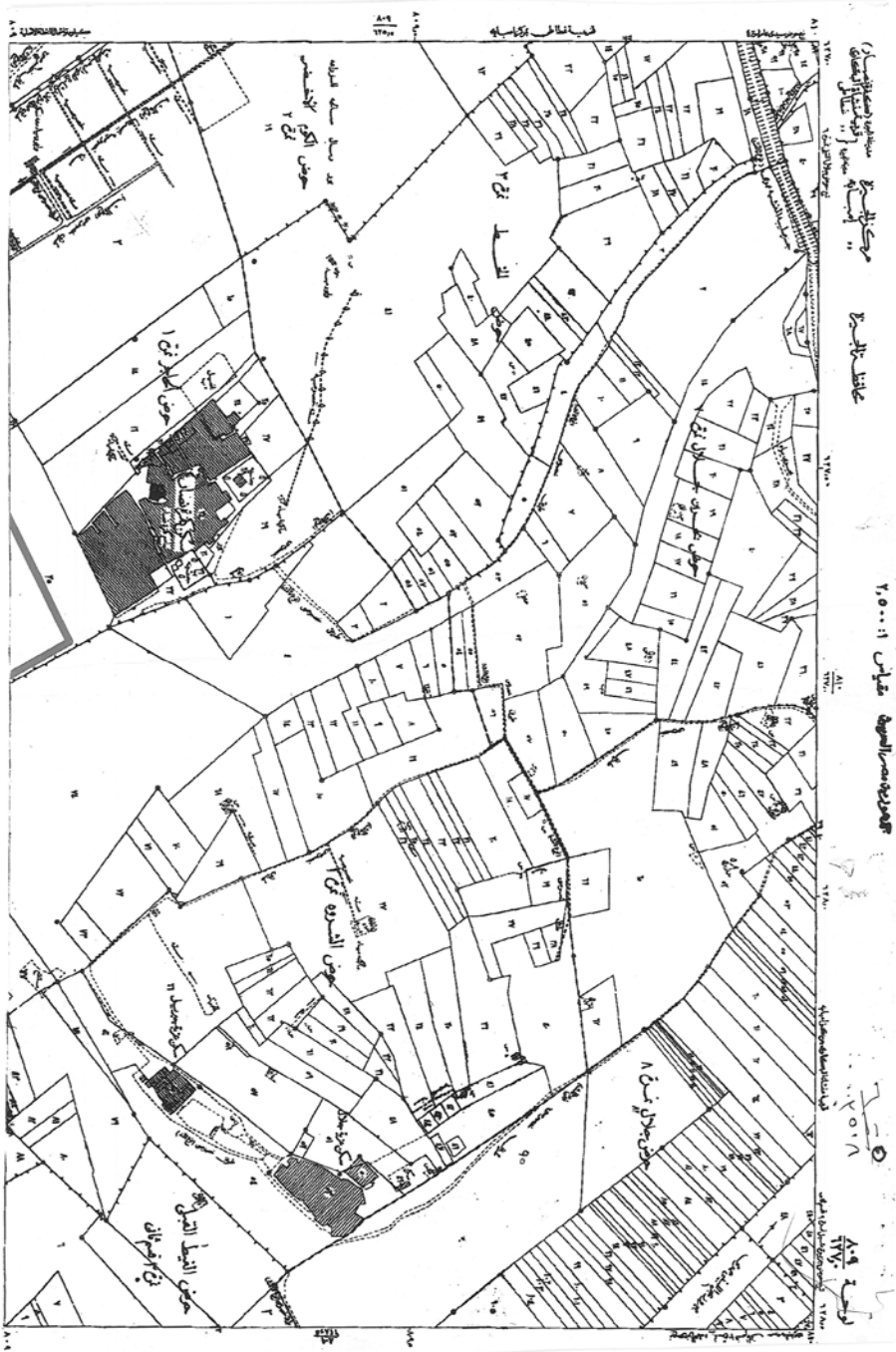


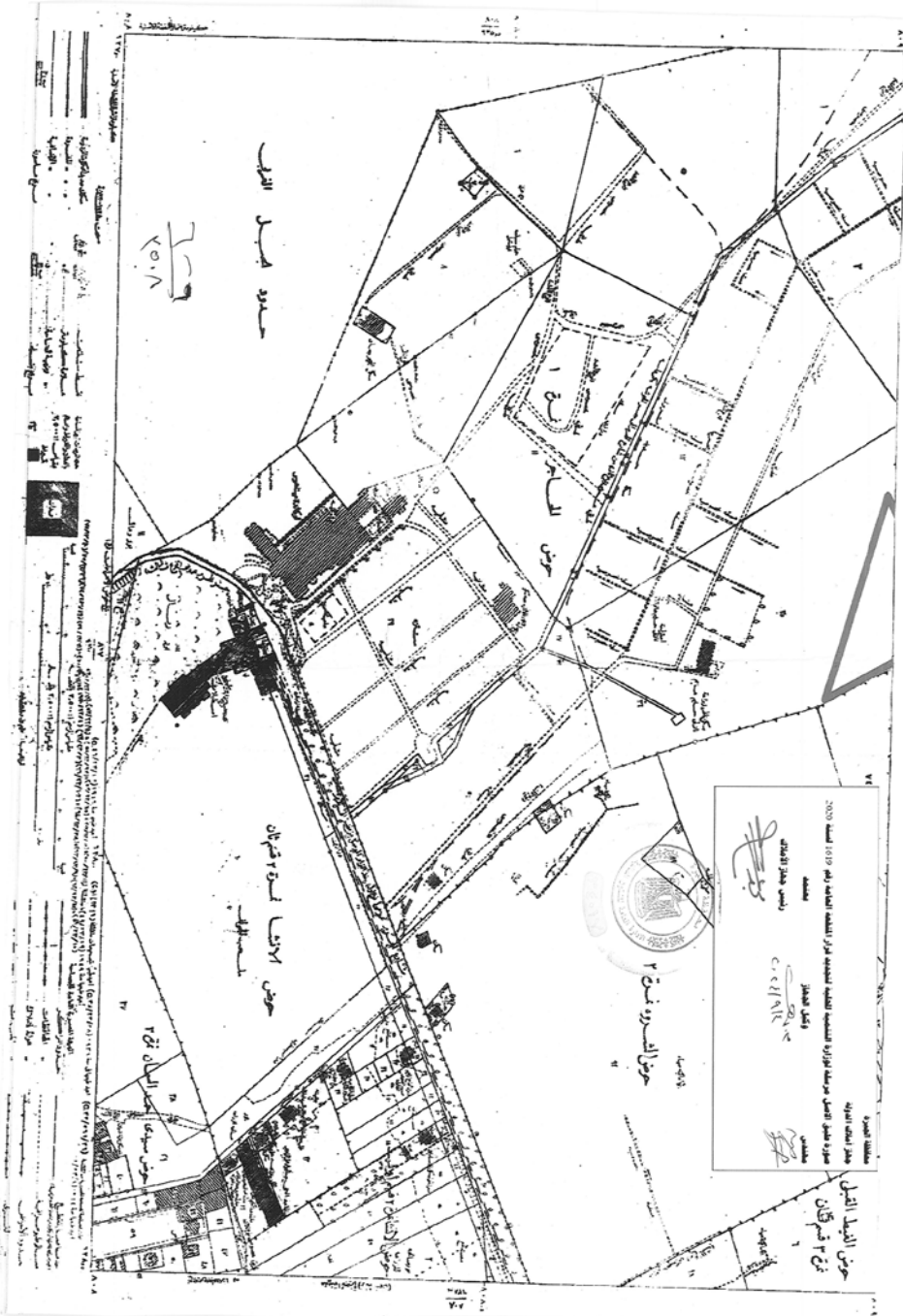
محمد بن عبد الله
مدير
مكتب
مشروعات
مديرية
المساحة
والقياس



عبد الله بن محمد
رئيس
المشروعات
مكتب
مشروعات
مديرية
المساحة
والقياس

٢٠١٨





طبعت بالهيئة العامة لشئون المطابع الأميرية

رئيس مجلس الإدارة

محاسب / أشرف إمام عبد السلام

رقم الإيداع بدار الكتب ٦٥ لسنة ٢٠٢٤

٥٥٩ - ٢٠٢٤/١١/١٤ - ٢٠٢٤/٢٥٣٣٥

