

جمهورية مصر العربية



رَأْسُ الْجُمْهُورِيَّةِ

الجريدة الرسمية

الثمن ١٥ جنيهاً

السنة السابعة والستون	الصادر في ٢١ ربيع الآخر سنة ١٤٤٦ هـ الموافق (٢٤ أكتوبر سنة ٢٠٢٤ م)	العدد ٤٣ تابع (أ)
--------------------------	---	----------------------

محتويات العدد

قرار مجلس الوزراء

رقم الصفحة

قرار رقم ٦٠ لسنة ٢٠٢٤ ٣

قرار رئيس مجلس الوزراء

قرار رقم ٣٥٣١ لسنة ٢٠٢٤ ٥



قرار مجلس الوزراء

رقم ٦٠ لسنة ٢٠٢٤

مجلس الوزراء

بعد الاطلاع على الدستور ؛

وعلى قانون الاستثمار الصادر بالقانون رقم ٧٢ لسنة ٢٠١٧ ولائحته التنفيذية ؛

وبناءً على ما عرضه وزير الاستثمار والتجارة الخارجية ؛

وبعد موافقة مجلس الوزراء ؛

قرر :

(المادة الأولى)

ووفق على إنشاء منطقة حرة خاصة باسم شركة "غرس" لمركزات الموالح (ش.م.م) على قطعة الأرض البالغة مساحتها ٢م١٠٠٠٠ الكائنة على القطع أرقام (٧، ٨، ١٠، ١١) بالمنطقة الصناعية، جنوب مدينة بورسعيد، محافظة بورسعيد، وفقاً للحدود والأبعاد الآتية :

الحد الشمالي : داخل أرض المصنع بطول ٧٩ متراً .

الحد الجنوبي : شارع عرض ٢٠ متراً بطول ٨٩,٦٠ متر .

الحد الشرقي : شارع عرض ٥٠ متراً بطول ١٢٣ متراً .

الحد الغربي : داخل المصنع بطول ١٢٠ متراً .

وطبقاً للإحداثيات الآتية :

م	East	North
١	738511.61	945063.18
٢	738481.06	945182.58
٣	738401.9	945181.5
٤	738422.0	945063.2

(المادة الثانية)

تختص المنطقة الحرة الخاصة الميينة بالمادة الأولى من هذا القرار بمزاولة نشاط إنتاج مراكز الموالح .

(المادة الثالثة)

تلتزم الشركة المشار إليها بالمادة الأولى من هذا القرار بما يأتي :

- ١- تصدير نسبة لا تقل عن (١٠٠٪) من حجم إنتاجها سنويا إلى خارج البلاد .
- ٢- استخدام مكون محلي في منتجاتها بنسبة لا تقل عن (١٠٠٪) .
- ٣- استيفاء شروط الأمن الصناعي والدفاع المدني والحريق وفقاً للوكود المصري المتبع في هذا الشأن ، أو وفقاً للقرارات الصادرة عن الوزير المختص بشئون الصناعة بشأن المنشآت الصناعية .
- ٤- تأمين منشآت المنطقة الحرة الخاصة وحدودها بأبراج حراسة وكاميرات مراقبة ، على نفقة الشركة .
- ٥- استيفاء موافقة جهاز شئون البيئة على المشروع .

(المادة الرابعة)

تتولى الهيئة العامة للاستثمار والمناطق الحرة متابعة نشاط المنطقة الحرة الخاصة الميينة بالمادة الأولى من هذا القرار بما يضمن حسن قيامها بأعمالها والتأكد من استيفاء الاشتراطات المقررة وسلامة الإجراءات المتبعة لمزاولة النشاط .

(المادة الخامسة)

ينشر هذا القرار في الجريدة الرسمية .

صدر برئاسة مجلس الوزراء في ٢١ ربيع الآخر سنة ١٤٤٦ هـ

(الموافق ٢٤ أكتوبر سنة ٢٠٢٤ م) .

رئيس مجلس الوزراء

دكتور/ مصطفى كمال مدبولي

قرار رئيس مجلس الوزراء

رقم ٣٥٣١ لسنة ٢٠٢٤

رئيس مجلس الوزراء

بعد الاطلاع على الدستور ؛

وعلى قانون الاستثمار الصادر بالقانون رقم ٧٢ لسنة ٢٠١٧ ولائحته التنفيذية ؛

وعلى قرار مجلس إدارة الهيئة العامة للاستثمار والمناطق الحرة رقم ٤٣/٢-٢٠٢٤

الصادر بتاريخ ٢٠٢٤/٢/٢٦ ؛

وبناءً على ما عرضه الرئيس التنفيذي للهيئة العامة للاستثمار والمناطق الحرة ؛

وبناءً على ما عرضه وزير الاستثمار والتجارة الخارجية ؛

وبعد موافقة مجلس الوزراء ؛

قرر :

(المادة الأولى)

تتسأ منطقة استثمارية على مساحة ٥١٠١ فدان تقريبا تعادل ٢,١٤٢,٨٣٥ متر مربع الكائنة بالكيلو ٢٨ طريق مصر الإسكندرية الصحراوي ، المنطقة الصناعية ، أبو رواش ، محافظة الجيزة ، وذلك على النحو الموضح بالخريطة المساحية وجدول الإحداثيات المرفقين .

(المادة الثانية)

يرخص لشركة الأهلي للتنمية الصناعية ش.م.م (المطور) بإنشاء المنطقة الاستثمارية المنصوص عليها في المادة الأولى من هذا القرار .
وتخصص المنطقة الاستثمارية المشار إليها لإقامة منطقة صناعية متكاملة للصناعات المتوسطة والصغيرة وتضم أنشطة لوجستية وخدمية وتجارية ومشروعات أمن غذائي .

(المادة الثالثة)

تلتزم شركة الأهلى للتنمية الصناعية ش.م.م (المطور) بما يأتي :

- ١- مراعاة كافة المعايير البيئية والصحية المقررة واشتراطات الدفاع المدني والسلامة الصحية والمهنية المعمول بها في جمهورية مصر العربية .
- ٢- مراعاة الاشتراطات والضوابط البنائية وقيود الارتفاع المقررة طبقاً للقوانين واللوائح .
- ٣- تنفيذ مخطط إنشاء وتشغيل المنطقة الاستثمارية خلال ثمان سنوات من تاريخ صدور هذا القرار وفق البرنامج الزمني المقدم من الشركة ، وإلا اعتبر الترخيص كأن لم يكن .

(المادة الرابعة)

ينشر هذا القرار في الجريدة الرسمية .

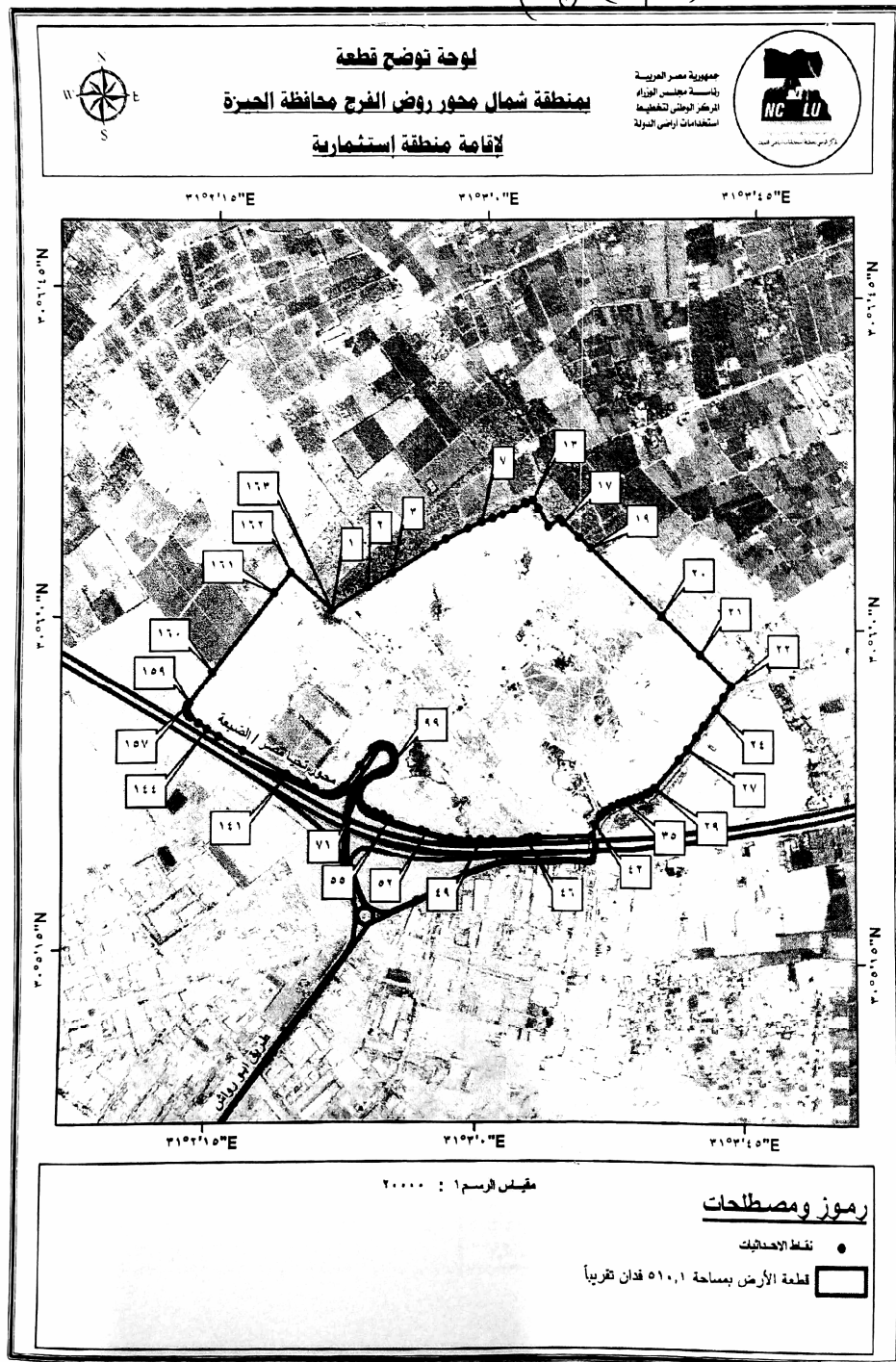
صدر برئاسة مجلس الوزراء في ٢١ ربيع الآخر سنة ١٤٤٦هـ

(الموافق ٢٤ أكتوبر سنة ٢٠٢٤ م) .

رئيس مجلس الوزراء

دكتور / مصطفى كمال مدبولي





كشف إحداثيات قطعة الأرض شمال محور روض الفرج محافظة الجيزة					
لإقامة منطقة استثمارية بنظام WGS ٨٤					
POINT_Y	POINT_X	مسلسل	POINT_Y	POINT_X	مسلسل
٣٠.٥١٣.٧١"	٣١٥.٢٥٥.٢٦"	٥١	٣٠.٦١٠.١٠"	٣١٥.٢١٤.٤٣"	١
٣٠.٥١٣.٣٧"	٣١٥.٢٥١.٠٨"	٥٢	٣٠.٦١٠.٤.٦٧"	٣١٥.٢١٤.٥٠"	٢
٣٠.٥١٣.٦٠"	٣١٥.٢٥٠.٣٠"	٥٣	٣٠.٦١٠.٦.٦٤"	٣١٥.٢١٤.٥٦"	٣
٣٠.٥١٣.٩٤"	٣١٥.٢٤٤.٨١"	٥٤	٣٠.٦١٠.٩.٤٦"	٣١٥.٢٥١.٧٨"	٤
٣٠.٥١٣.٦١"	٣١٥.٢٤٤.٩٢"	٥٥	٣٠.٦١١.٣٨"	٣١٥.٢٥٣.٦١"	٥
٣٠.٥١٣.٦٣"	٣١٥.٢٤٣.٨١"	٥٦	٣٠.٦١٢.٩٢"	٣١٥.٢٥٧.٤٣"	٦
٣٠.٥١٣.٩٨"	٣١٥.٢٤٢.٤٥"	٥٧	٣٠.٦١٣.٧٦"	٣١٥.٢٥٩.٦٣"	٧
٣٠.٥١٣.٤٣"	٣١٥.٢٤١.١٠"	٥٨	٣٠.٦١٤.٣٣"	٣١٥.٢٦٠.٥٤"	٨
٣٠.٥١٣.٤٤"	٣١٥.٢٤٠.٦٩"	٥٩	٣٠.٦١٤.٩١"	٣١٥.٢٦١.٣٢"	٩
٣٠.٥١٣.٥٧"	٣١٥.٢٤٠.٤٩"	٦٠	٣٠.٦١٥.٧١"	٣١٥.٢٦٢.٣٥"	١٠
٣٠.٥١٣.٧٢"	٣١٥.٢٤٠.٣١"	٦١	٣٠.٦١٦.٤٩"	٣١٥.٢٦٣.١٨"	١١
٣٠.٥١٣.٨٩"	٣١٥.٢٤٠.١٤"	٦٢	٣٠.٦١٦.٦٦"	٣١٥.٢٦٣.٧١"	١٢
٣٠.٥١٣.٠٧"	٣١٥.٢٣٩.٩٩"	٦٣	٣٠.٦١٧.٠١"	٣١٥.٢٦٤.٣٥"	١٣
٣٠.٥١٣.٢٧"	٣١٥.٢٣٩.٨٦"	٦٤	٣٠.٦١٥.٨٤"	٣١٥.٢٦٥.٢٨"	١٤
٣٠.٥١٣.٤٨"	٣١٥.٢٣٩.٧٥"	٦٥	٣٠.٦١٣.٣٨"	٣١٥.٢٦٦.٠٧"	١٥
٣٠.٥١٣.٧١"	٣١٥.٢٣٩.٦٧"	٦٦	٣٠.٦١٤.٤٢"	٣١٥.٢٦٧.٩٣"	١٦
٣٠.٥١٣.٩٥"	٣١٥.٢٣٩.٦٤"	٦٧	٣٠.٦١٣.٩٢"	٣١٥.٢٦٨.٥٣"	١٧
٣٠.٥١٣.٦٩"	٣١٥.٢٣٩.٦٣"	٦٨	٣٠.٦١١.٨٧"	٣١٥.٢٦٩.٣١"	١٨
٣٠.٥١٣.٤٤"	٣١٥.٢٣٩.٦٦"	٦٩	٣٠.٦١٠.٤٦"	٣١٥.٢٧٠.١٩"	١٩
٣٠.٥١٣.٦٨"	٣١٥.٢٣٩.٧٠"	٧٠	٣٠.٦١٠.٣٥"	٣١٥.٢٧٠.٢٧"	٢٠
٣٠.٥١٣.٩١"	٣١٥.٢٣٩.٧٧"	٧١	٣٠.٥٥٦.١٧"	٣١٥.٢٣٦.٨٩"	٢١
٣٠.٥١٣.١٤"	٣١٥.٢٣٩.٨٧"	٧٢	٣٠.٥٥١.٩٣"	٣١٥.٢٣٧.٢٠"	٢٢
٣٠.٥١٣.٣٥"	٣١٥.٢٣٩.٩٩"	٧٣	٣٠.٥٥٠.٣٠"	٣١٥.٢٣٨.٨٥"	٢٣
٣٠.٥١٣.٥٥"	٣١٥.٢٤٠.١٣"	٧٤	٣٠.٥٤٨.٧٠"	٣١٥.٢٣٩.٥٥"	٢٤
٣٠.٥١٣.٧٣"	٣١٥.٢٤٠.٢٩"	٧٥	٣٠.٥٤٦.٤٢"	٣١٥.٢٣٧.٦٨"	٢٥
٣٠.٥١٣.٩٥"	٣١٥.٢٤٠.٥٣"	٧٦	٣٠.٥٤٤.٩٢"	٣١٥.٢٣٦.٤٦"	٢٦
٣٠.٥١٣.١٥"	٣١٥.٢٤٠.٧٨"	٧٧	٣٠.٥٤٣.٢٠"	٣١٥.٢٣٤.٩٥"	٢٧
٣٠.٥١٣.٣٤"	٣١٥.٢٤١.٠٤"	٧٨	٣٠.٥٤١.٧٨"	٣١٥.٢٣٣.٥٦"	٢٨
٣٠.٥١٣.٥١"	٣١٥.٢٤١.٣١"	٧٩	٣٠.٥٣٧.٩١"	٣١٥.٢٣٢.٥٤"	٢٩
٣٠.٥١٣.٦٦"	٣١٥.٢٤١.٦٠"	٨٠	٣٠.٥٣٧.٤١"	٣١٥.٢٣٢.٦٩"	٣٠
٣٠.٥١٣.٨٠"	٣١٥.٢٤١.٨٩"	٨١	٣٠.٥٣٧.١٩"	٣١٥.٢٣٢.٢٥"	٣١
٣٠.٥١٣.٩١"	٣١٥.٢٤٢.١٩"	٨٢	٣٠.٥٣٦.٨٠"	٣١٥.٢٣٢.٣٥"	٣٢
٣٠.٥١٣.٩٩"	٣١٥.٢٤٢.٤٦"	٨٣	٣٠.٥٣٦.٤٨"	٣١٥.٢٣٢.٤٦"	٣٣
٣٠.٥١٣.١٥"	٣١٥.٢٤٢.٦٤"	٨٤	٣٠.٥٣٦.٢٦"	٣١٥.٢٣٢.٤٥"	٣٤
٣٠.٥١٣.١٣"	٣١٥.٢٤٢.٩٥"	٨٥	٣٠.٥٣٦.٠٣"	٣١٥.٢٣٢.٥٠"	٣٥
٣٠.٥١٣.١٩"	٣١٥.٢٤٣.٢٦"	٨٦	٣٠.٥٣٥.٧١"	٣١٥.٢٣٣.٤٩"	٣٦
٣٠.٥١٣.٢٣"	٣١٥.٢٤٣.٥٧"	٨٧	٣٠.٥٣٥.٣١"	٣١٥.٢٣٢.٥١"	٣٧
٣٠.٥١٣.٢٧"	٣١٥.٢٤٣.٨١"	٨٨	٣٠.٥٣٤.٨٣"	٣١٥.٢٣٢.٥٧"	٣٨
٣٠.٥١٣.٣٣"	٣١٥.٢٤٤.٠٤"	٨٩	٣٠.٥٣٤.٥٣"	٣١٥.٢٣٢.٠٩"	٣٩
٣٠.٥١٣.٤١"	٣١٥.٢٤٤.٢٧"	٩٠	٣٠.٥٣٤.١٦"	٣١٥.٢٣٢.٦٧"	٤٠
٣٠.٥١٣.٥١"	٣١٥.٢٤٤.٤٩"	٩١	٣٠.٥٣٣.٤٥"	٣١٥.٢٣٢.٤٨"	٤١
٣٠.٥١٣.٦٤"	٣١٥.٢٤٤.٧٠"	٩٢	٣٠.٥٣٣.٧٥"	٣١٥.٢٣٢.٦٨"	٤٢
٣٠.٥١٣.٧٩"	٣١٥.٢٤٤.٨٩"	٩٣	٣٠.٥٣١.٤٠"	٣١٥.٢٣٢.١٢"	٤٣
٣٠.٥١٣.٩٥"	٣١٥.٢٤٥.٠٦"	٩٤	٣٠.٥٣٠.٩٨"	٣١٥.٢٣١.٠٧"	٤٤
٣٠.٥١٤.٠٤"	٣١٥.٢٤٥.٢٢"	٩٥	٣٠.٥٣٠.٨٧"	٣١٥.٢٣٠.٨٦"	٤٥
٣٠.٥١٤.٠٤"	٣١٥.٢٤٥.٣٦"	٩٦	٣٠.٥٣٠.٧٨"	٣١٥.٢٣٠.٨٧"	٤٦
٣٠.٥١٤.٠٣"	٣١٥.٢٤٥.٤٤"	٩٧	٣٠.٥٣٠.٦٥"	٣١٥.٢٣٠.٧٤٨"	٤٧
٣٠.٥١٤.٠٧"	٣١٥.٢٤٥.٥٠"	٩٨	٣٠.٥٣٠.٥٩"	٣١٥.٢٣٠.٢٥٠"	٤٨
٣٠.٥١٤.٠٥"	٣١٥.٢٤٥.٥٤"	٩٩	٣٠.٥٣٠.٥٠"	٣١٥.٢٣٠.٣٧٧"	٤٩
٣٠.٥١٤.١٦"	٣١٥.٢٤٥.٥٥"	١٠٠	٣٠.٥٣٠.٤٩"	٣١٥.٢٣٠.٣٨٨"	٥٠

كشف إحداثيات قطعة الأرض شمال محور روض الفرج محافظة الجيزة للإقامة منطلة استثمارية بنظام WGS ٨٤					
POINT_Y	POINT_X	ممسثل	POINT_Y	POINT_X	ممسثل
٣٠.٥١٣٦.٢٥"	٣١٠.٢١٤١.١١"	١٣٣	٣٠.٥١٤١.٣٧"	٣١٠.٢١٤٥.٥٤"	١٠١
٣٠.٥١٣٦.٢٣"	٣١٠.٢١٣٤.٥٢"	١٣٤	٣٠.٥١٤١.٥٨"	٣١٠.٢١٤٥.٥٠"	١٠٢
٣٠.٥١٣٦.٢٣"	٣١٠.٢١٣٤.٢٧"	١٣٥	٣٠.٥١٤١.٧٨"	٣١٠.٢١٤٥.٤٤"	١٠٣
٣٠.٥١٣٦.٢٥"	٣١٠.٢١٣٤.٠٢"	١٣٦	٣٠.٥١٤١.٩٨"	٣١٠.٢١٤٥.٣٥"	١٠٤
٣٠.٥١٣٦.٢١"	٣١٠.٢١٣٣.٧٧"	١٣٧	٣٠.٥١٤٢.١٦"	٣١٠.٢١٤٥.٢٤"	١٠٥
٣٠.٥١٣٦.١١"	٣١٠.٢١٣٢.٣٦"	١٣٨	٣٠.٥١٤٢.٣٣"	٣١٠.٢١٤٥.١٢"	١٠٦
٣٠.٥١٣٦.١٣"	٣١٠.٢١٣٢.١٥"	١٣٩	٣٠.٥١٤٢.٤٩"	٣١٠.٢١٤٤.٩٧"	١٠٧
٣٠.٥١٣٦.١٠"	٣١٠.٢١٣.٠٧"	١٤٠	٣٠.٥١٤٢.٦٢"	٣١٠.٢١٤٤.٨١"	١٠٨
٣٠.٥١٣٦.١٢"	٣١٠.٢١٢٧.٥٦"	١٤١	٣٠.٥١٤٢.٧٤"	٣١٠.٢١٤٤.٦٣"	١٠٩
٣٠.٥١٣٦.٠٦"	٣١٠.٢١٢٠.٠٦"	١٤٢	٣٠.٥١٤٢.٨٣"	٣١٠.٢١٤٤.٤٤"	١١٠
٣٠.٥١٣٦.١٦"	٣١٠.٢١١٦.٠٤"	١٤٣	٣٠.٥١٤٢.٩١"	٣١٠.٢١٤٤.٢٢"	١١١
٣٠.٥١٣٦.١٢"	٣١٠.٢١١٤.٠٦"	١٤٤	٣٠.٥١٤٢.٩٧"	٣١٠.٢١٤٤.٠٠"	١١٢
٣٠.٥١٣٦.١٤"	٣١٠.٢١١٢.٦٦"	١٤٥	٣٠.٥١٤٣.٠١"	٣١٠.٢١٤٣.٧٧"	١١٣
٣٠.٥١٣٦.٤٥"	٣١٠.٢١١١.٢٧"	١٤٦	٣٠.٥١٤٣.٠٤"	٣١٠.٢١٤٣.٥٣"	١١٤
٣٠.٥١٣٦.٦٣"	٣١٠.٢١١٠.٠٣"	١٤٧	٣٠.٥١٤٣.٠٤"	٣١٠.٢١٤٣.٢٩"	١١٥
٣٠.٥١٣٦.٧٥"	٣١٠.٢١٠٩.٨٩"	١٤٨	٣٠.٥١٤٣.٠٧"	٣١٠.٢١٤٣.٠٥"	١١٦
٣٠.٥١٣٦.٨٩"	٣١٠.٢١٠٩.٧٩"	١٤٩	٣٠.٥١٤٣.٩٧"	٣١٠.٢١٤٢.٨١"	١١٧
٣٠.٥١٣٦.٣٣"	٣١٠.٢١٠٧.٧١"	١٥٠	٣٠.٥١٤٣.٩١"	٣١٠.٢١٤٢.٥٨"	١١٨
٣٠.٥١٣٦.١٩"	٣١٠.٢١٠٧.٦٣"	١٥١	٣٠.٥١٤٣.٨٣"	٣١٠.٢١٤٢.٣٦"	١١٩
٣٠.٥١٣٦.٣٥"	٣١٠.٢١٠٧.٦٣"	١٥٢	٣٠.٥١٤٣.٧٢"	٣١٠.٢١٤٢.١٤"	١٢٠
٣٠.٥١٣٦.٥٢"	٣١٠.٢١٠٧.٦١"	١٥٣	٣٠.٥١٤٣.٦٠"	٣١٠.٢١٤١.٩٣"	١٢١
٣٠.٥١٣٦.٦٨"	٣١٠.٢١٠٧.٦٣"	١٥٤	٣٠.٥١٤٣.٤٦"	٣١٠.٢١٤١.٧٤"	١٢٢
٣٠.٥١٣٦.٨٤"	٣١٠.٢١٠٧.٦٦"	١٥٥	٣٠.٥١٤٣.١٧"	٣١٠.٢١٣٩.٧٧"	١٢٣
٣٠.٥١٣٦.٠٠"	٣١٠.٢١٠٧.٧١"	١٥٦	٣٠.٥١٣٧.٣٣"	٣١٠.٢١٣٩.١٩"	١٢٤
٣٠.٥١٣٦.١٤"	٣١٠.٢١٠٧.٧٩"	١٥٧	٣٠.٥١٣٧.١٣"	٣١٠.٢١٣٦.٩٧"	١٢٥
٣٠.٥١٣٦.٢٨"	٣١٠.٢١٠٧.٨٩"	١٥٨	٣٠.٥١٣٦.٩٦"	٣١٠.٢١٣٦.٧٣"	١٢٦
٣٠.٥١٣٦.٣٩"	٣١٠.٢١٠٧.٠٠"	١٥٩	٣٠.٥١٣٦.٧٩"	٣١٠.٢١٣٦.٤٨"	١٢٧
٣٠.٥١٣٦.٥٦"	٣١٠.٢١٠٤.٧٤"	١٦٠	٣٠.٥١٣٦.٦٥"	٣١٠.٢١٣٦.٢٢"	١٢٨
٣٠.٥١٣٦.٦٠"	٣١٠.٢١٠٤.٨٠"	١٦١	٣٠.٥١٣٦.٥٣"	٣١٠.٢١٣٥.٩٦"	١٢٩
٣٠.٥١٣٦.٤٨"	٣١٠.٢١٠٧.٤٥"	١٦٢	٣٠.٥١٣٦.٤٣"	٣١٠.٢١٣٥.٦٨"	١٣٠
٣٠.٥١٣٦.١٥"	٣١٠.٢١٣٤.٤٣"	١٦٣	٣٠.٥١٣٦.٣٥"	٣١٠.٢١٣٥.٤٠"	١٣١
٣٠.٥١٣٦.٠١	٣١٠.٢١٤٢.٨٣٥	المساحة	٣٠.٥١٣٦.٢٨"	٣١٠.٢١٣٥.١١"	١٣٢



الجمهورية العربية السورية
وزارة التخطيط والتنمية الاقتصادية

طبعت بالهيئة العامة لشئون المطابع الأميرية

رئيس مجلس الإدارة

محاسب / أشرف إمام عبد السلام

رقم الإيداع بدار الكتب ٦٥ لسنة ٢٠٢٤

٥٥٩ - ٢٠٢٤/١٠/٢٦ - ٢٠٢٤ /٢٥٣١٠

