

جمهورية مصر العربية



رَأْسُةَ الْجُمْهُورِيَّةِ

# الجريدة الرسمية

الثمن ١٥ جنيهاً

السنة السابعة والستون	الصادر في ٢١ ربيع الآخر سنة ١٤٤٦ هـ الموافق ٢٤ أكتوبر سنة ٢٠٢٤ م	العدد ٤٣
--------------------------	---	-------------

محتويات العدد :

رقم الصفحة

**قرار ا رئيس مجلس الوزراء**

قرار رقم ٢٥٠٤ لسنة ٢٠٢٤ ..... ٣

قرار رقم ٣٠٧٩ لسنة ٢٠٢٤ ..... ٥



صورة الكرونية لإعطاء الجاهل التناول  
المطاب الأبيرية

## قرار رئيس مجلس الوزراء

رقم ٢٥٠٤ لسنة ٢٠٢٤

### رئيس مجلس الوزراء

بعد الاطلاع على الدستور ؛

وعلى قانون نظام الإدارة المحلية الصادر بالقانون رقم ٤٣ لسنة ١٩٧٩  
وتعديلاته ؛

وعلى المرسوم بقانون رقم ١١٦ لسنة ٢٠١١ بحل المجالس الشعبية المحلية ؛  
وعلى طلب محافظ سوهاج ؛  
وعلى ما عرضه وزير التنمية المحلية ؛

### قرر:

#### ( المادة الأولى )

تُخصّص قطعة أرض من أملاك الدولة الخاصة بمساحة ٢م٤٠٢م زمام قرية المشاودة الشرقية ناحية قرية بيت علام التابعة للوحدة المحلية لمركز ومدينة جرجا بمحافظة سوهاج ، وفقاً للوحة وجدول الإحداثيات المرفقين ، بالمجان ، لصالح الهيئة القومية لمياه الشرب والصرف الصحى لإقامة محطة رفع صرف صحى .

#### ( المادة الثانية )

يُنشر هذا القرار فى الجريدة الرسمية ، وعلى الجهات المختصة تنفيذه .

صدر برئاسة مجلس الوزراء فى ٣ صفر سنة ١٤٤٦ هـ

( الموافق ٨ أغسطس سنة ٢٠٢٤ م ) .

رئيس مجلس الوزراء

دكتور / مصطفى كمال مدبولي



## قرار رئيس مجلس الوزراء

رقم ٣٠٧٩ لسنة ٢٠٢٤

### رئيس مجلس الوزراء

بعد الاطلاع على الدستور ؛

وعلى قانون نظام الإدارة المحلية الصادر بالقانون رقم ٤٣ لسنة ١٩٧٩  
ولائحته التنفيذية ؛

وعلى القانون رقم ١٠ لسنة ١٩٩٠ بشأن نزع ملكية العقارات للمنفعة العامة  
ولائحته التنفيذية ؛

وعلى قرار رئيس الجمهورية رقم ٣٠٤ لسنة ٢٠٢٤ بتفويض رئيس مجلس الوزراء  
فى بعض الاختصاصات ؛

وبناءً على ما عرضه نائب رئيس مجلس الوزراء للتنمية الصناعية ووزير وزارتي  
الصناعة والنقل ؛

### قرر:

#### ( المادة الأولى )

يعتبر من أعمال المنفعة العامة مشروع إنشاء محور ماريا بناحية العامرية  
بمحافظة الإسكندرية .

#### ( المادة الثانية )

يستولى بطريق التنفيذ المباشر على الأراضى اللازمة لتنفيذ المشروع المشار  
إليه فى المادة السابقة ، والمبين موقعها ومساحتها وحدودها وأسماء ملاكها الظاهرين  
بالمذكرة الإيضاحية والخرائط المساحية والكشوف المرفقة .

#### ( المادة الثالثة )

يُنشر هذا القرار فى الجريدة الرسمية .

صدر برئاسة مجلس الوزراء فى ٢٠ ربيع الأول سنة ١٤٤٦ هـ

( الموافق ٢٣ سبتمبر سنة ٢٠٢٤ م ) .

رئيس مجلس الوزراء

دكتور/ مصطفى كمال مدبولي

## وزارة النقل

### مذكرة إيضاحية

#### لقرار رئيس مجلس الوزراء

بشأن إضفاء صفة النفع العام على مشروع إنشاء

محور ماريا بناحية العامرية بمحافظة الإسكندرية

فى إطار خطة وزارة النقل للحد من الحوادث على شبكة الطرق السريعة والرئيسية وتحقيق السيولة المرورية من خلال تنفيذ مشروعات إنشاء عدد من المحاور المرورية الجديدة ومن ضمنها محور ماريا بناحية العامرية بمحافظة الإسكندرية .

ورد كتاب الهيئة الهندسية للقوات المسلحة المرسل إلى السيد محافظ الإسكندرية بتاريخ ١٦/١٢/٢٣ . ٢٠ لطلب التنسيق مع الهيئة العامة للطرق والكبارى بشأن الإجراءات اللازمة لنزع الملكية اللازمة لتنفيذ مشروع إنشاء محور ماريا بناحية العامرية بمحافظة الإسكندرية فى المسافة من محور أبو ذكرى حتى محور اللواء عمر سليمان (القوس الغربى) - (مرفق رقم ١) .

ورد كتاب السيد محافظ الإسكندرية بتاريخ ١/١/٢٤ لطلب قيام الهيئة العامة للطرق والكبارى بإجراء التنسيق مع مديرية المساحة بالإسكندرية واتخاذ إجراءات استصدار قرار بإضفاء صفة النفع العام لمشروع إنشاء محور ماريا بناحية العامرية بمحافظة الإسكندرية - (مرفق رقم ٢) .

تم تحديد قيمة التعويض المبدئى المقرر لنزع الملكية المطلوبة للمشروع بنحو ١١٠ مليون جنيه .

مرفق لسيادتكم ما يلى :

عدد ٨ كشوف معتمدة من مديرية المساحة بالإسكندرية تتضمن حصر لأسماء الملاك الظاهرين للمساحات المطلوب نزع ملكيتها لصالح المشروع - (مرفق رقم ٣) .

عدد (٣) خرائط مساحية بالتخطيط الإجمالى للمشروع - (مرفق رقم ٤) .  
وفى ضوء ما تقدم نتشرف بأن نرفق طيه مشروع قرار رئيس مجلس الوزراء بشأن  
الموافقة على إضفاء صفة النفع العام على مشروع إنشاء محور ماريا بناحية العامرية  
بمحافظة الإسكندرية والاستيلاء بطريق التنفيذ المباشر على الأراضى اللازمة لتنفيذ  
المشروع بنطاق محافظة الإسكندرية ، وذلك على النحو الموضح بهاليه .

**وتفضلوا بقبول فائق الاحترام**

وزير الصناعة والنقل

نائب رئيس مجلس الوزراء للتنمية الصناعية

**فريق / كامل عبد الهادى الوزير**



٢٠١٩

كشف باسماء الملاك الظاهريين وراضى اليد المسورين بموجب الامتصاص قرار منقحة عامة

مفتوحة المساحة بالإسكندرية  
مكتب المراجعة والمسال

ملاحظات	اسم المالك الظاهري	المساحة بالقطان	المساحة بالمتر المربع	المحافظة	القسم	التاريخ	رقم الزراعة	رقم الحديقة	رقم القطعة الزاوية	رقم القطعة الاصلية	اسم الموقوف ورقمه
خارج الأرياف - خارج الأحياء - خارج المساحة	الهيئة العامة لمشروعات التنمية الزراعية	٥٣ ٥ ١١,٩٥	٢٢٣١٠,٦٥٠	الإسكندرية	الظهيرية	١٩٦٦	١١٠١	١	١	١	١
خارج الأرياف - خارج الأحياء - خارج المساحة	والا ابراهيم مصطفى	٢ ٢٢ ١٤,٢٩	١٢٣٥٩,١٣	الإسكندرية	الظهيرية	١٩٦٦	١١٠١	٢	٢	٢	٢
خارج الأرياف - خارج الأحياء - خارج المساحة	الهيئة العامة لمشروعات التنمية الزراعية	٢٢ ١٠ ٨,٢١	٩٤٢٧٨,٥٥	الإسكندرية	الظهيرية	١٩٦٦	١١٠١	٣	٣	٣	٣
	(مصلحة) شركة بونج صومرية بجزيرها	- ٢١ ١٩,١٣	٣٨١٥,٢٥	الإسكندرية	الظهيرية	١٩٦٦	١١٠١	٤	٤	٤	٤
	مبنى عبد العزيز التمشير والتمشيري	- ١٧ ٩,٩٢	٣٠٤٧,٩١	الإسكندرية	الظهيرية	١٩٦٦	١١٠١	٥	٥	٥	٥
	مبنى عبد العزيز التمشير والتمشيري	- ٢١ ٢٠,٩٤	٣٨٧٨,٤٠	الإسكندرية	الظهيرية	١٩٦٦	١١٠١	٦	٦	٦	٦

ويتم  
مفتوحة المساحة بالإسكندرية  
مفتوحة المساحة بالإسكندرية  
مفتوحة المساحة بالإسكندرية  
مفتوحة المساحة بالإسكندرية

مفتوحة المساحة بالإسكندرية  
مفتوحة المساحة بالإسكندرية  
مفتوحة المساحة بالإسكندرية  
مفتوحة المساحة بالإسكندرية

مفتوحة المساحة بالإسكندرية  
مفتوحة المساحة بالإسكندرية  
مفتوحة المساحة بالإسكندرية  
مفتوحة المساحة بالإسكندرية

١١/١٠/٢٤



٥

٢٠٧٨

كثف بسماء الملك الظاهريين وراضعي اليد لسوريا تمهيداً لاستصدار قرار بتفكيك صلبة

مديرية المساحة بالاسكندرية  
مكتب المراجعة والمستقل

ملاحظات	اسم الملك الظاهري	المساحة بالقطن م <sup>٢</sup> ف	المساحة بالمتر المربع	المحافظة	القسم	التابعة	رقم الزراعة	رقم الترخيص	رقم القطعة الزراعية	رقم القطعة الاصليه	اسم التعريف ورقمه	رقم القطعة
	سلمانة عبد السيد	٢ - ٠٧٤	٣٥٥.٤٩	الاسكندرية	الضاحية	٤٤٤	زراعة ٤٤٤	٥	٤			٧
	عبد رقيب الظفاري	١١ - ٢١.١٢	٢٠١٢.٣٨	الاسكندرية	الضاحية	٤٤٤	زراعة ٤٤٤	٤	٣			٨
	لعمريه عبد السيد	٩ - ١٠.٧٨	١٢٥٠.٢٨	الاسكندرية	الضاحية	٤٤٤	زراعة ٤٤٤	٥	٣	١	١	٩
	رضوان الجوزي	٣ - ١١.٠٩	٢٥٥.٩٨	الاسكندرية	الضاحية	٤٤٤	زراعة ٤٤٤	٤	٢	٢	٢	١٠
	فاطمة طه عبد الامين الظاهر	٩ - ١٥.٤٩	٥٨٨٩.٠٩	الاسكندرية	الضاحية	٤٤٤	زراعة ٤٤٤	٥	٢	٢	٢	١١
	فاطمة طه عبد الامين الظاهر	١١ - ١٧.٧٢	٦٠٨٠.٣٨	الاسكندرية	الضاحية	٤٤٤	زراعة ٤٤٤	٥	١	١	١	١٢

يختص  
مجلس  
مدين عام متفقيه المساحة بالاسكندرية  
٢٠٢٤/١٠/٢٤

مستوفى مراجعة

رئيس مجلس المراجعة

مكتب المديرية الهندسي

القائمون بالرقع والرصد



أتم

٢٠٢٤/١٠/٢٤

٢٠٧٩

٢٠٧٩

كثف باسماء الملاك الظاهريين وراعيي اليد لصور مزارع تجميحي الاستعداد قرار متفق عليه

مديرية المساحة والاستكشافية  
مكتب المراجعة والمستشار

ملاحظات	اسم المالك الظاهري (منطقة) مصرف الطامية صومعي جيمرية	المساحة بالقطان م	المساحة بالمرز المرزح	المحافظة	القسم	التابعة	رقم الزراعة	رقم الوحدة الزراعية	رقم القطعة الزراعية	رقم القطعة الاصحافية	اسم الوحدة وواقعها
طلب مسجل رقم ١٣٢٨ سنة ١٩٨٨ و ١٥٩٠ سنة ٢٠٠٨	سدة ابو طلمون (السلح الطوقى)	٣ ١١ ١٢,٩١	١٥٧٩,٢٥	الاستكشافية	الطامية	٤٤٤	زراعة	١٣	١٤	١٤	١٤
	صفا الله جويوة ابو الدو عظمي	- ١٤ ٣٠,٩١	٢٤٧٣,٠٢	الاستكشافية	الطامية	٤٤٤	زراعة	٢٤	١٥	١٥	١٥
	سلام عبد الصادق خليل	٣ ٢ ٠,٣٣	١٢٩٥٥,٠٢	الاستكشافية	الطامية	٤٤٤	زراعة	٢٤	١٦	١٦	١٦
	لجيرية عوض ملاح حنين	- ٢٢ ٥,٨٩	٣٨٩٣,٦٩	الاستكشافية	الطامية	٤٤٤	زراعة	٢٤	١٧	١٧	١٧
	مطبخ سويد سامي	- ٤,٤٣	٣٢,٢٦	الاستكشافية	الطامية	٤٤٤	زراعة	٢٤	١٨	١٨	١٨
	صافي ملاح سيد الجوزي علاء الجوزي	٢ ١ ٥,٢٣	٨١١٤,٨٣	الاستكشافية	الطامية	٤٤٤	زراعة	٢٥	١٩	١٩	١٩



مدير عام مديرية المساحة والاستكشافية  
٢٠٢٤/١٠/٢٤



مكتب مديرية المساحة  
القائمين الاشراف والاعداد

٥/٢٠١١

٤

٢٠٧٩

كثف بسماء الملاك الظاهرون وراضى اليه لعمور مارية تهودى لامتصم قران مبنية عامه

مذويه المساحة بالاستكثريه  
عكس المراجعة والمسائل

ملاحظات	اسم المالك الظاهري	المسقط بالقران	المسقط بالنتج	المحافظة	القسم	التاريخ	رقم الزراعة	رقم الحوزة	لم المنطقة الزراعية	رقم المنطقة الامنية	اسم العوض ورقعه
	صفي مقناح سعد الحوراي (دهش الحوراي)	٣ - ٢,٥٢	٥٧٢,١٢٣	الاستكثريه	العامة	١١/١١/١٩٧٨	٢٥	٢٥	ضمن ١		٢٠
	(منطقة) مصرف النيجر بجمهورية	٨ ١٤,٧٨	٥٧٠,٨٨٨	الاستكثريه	العامة	١١/١١/١٩٧٨	٢٤	٢٤	ضمن ٢		٢١
تعاريفات	ابن المراني	١٢ ١٢,٨١	١٣٩٤,١٧	الاستكثريه	العامة	١١/١١/١٩٧٨	٢٠	٢٠	ضمن ٢		٢٢
	مصطفى عي الطاهر	٢ ٢,٨٠	٤٥٥١,٧١	الاستكثريه	العامة	١١/١١/١٩٧٨	٢٠	٢٠	ضمن ٢		٢٣
	لم يستغل	- - ٢,١٤٦	١٩,٢٩	الاستكثريه	العامة	١١/١١/١٩٧٨	٢٠	٢٠	ضمن ٣		٢٤
	ورثة عي بسوفى	- ٢ ١٧,٨٥	٤٨٠,٢٢	الاستكثريه	العامة	١١/١١/١٩٧٨	٢٠	٢٠	ضمن ٣		٢٥
	حمدي عي بسوفى	١ ٧ ١٩,٧٥	٥٥٧,١٤	الاستكثريه	العامة	١١/١١/١٩٧٨	٢٠	٢٠	ضمن ١		٢٦

بمقتضى /  
مهندس / صلاء المصطفى  
مدير عام مديرية التخطيط والاستكثريه  
C. ٤٥/٤

مصرف مراجعة  
مدير  
مكتب المديرية الهندسية  
القائم بإنتاج والرصد

١١

١١/١١

٢٠٧٩

كثف بسماء السلاط الطاهرين وامننى الجد المحور ماريما تيميزي لامتصطل قرار منقحة صافية

مديونية المساحة بالاستكثارية  
مكتب المراجعة والسلاط

ملاحظات	اسم المالك الطاهري	المسقط والمكان	المسقط بالهكتار	المحافظة	الاسم	التاريخ	رقم الزراعة	رقم الوثيقة الحافظة	رقم القطعة الزراعية	رقم القطعة الأصلية	اسم الموقوفين ووثيقة	رقم
تقديرات	فكي عبد الفتاح صبر حميدة سلال عبد المالك صبر حميدة	٩ ٤,٧٨	١٦٠٠,٤٩	الاستكثارية	الصغرية	٤٤٤٤	زراعة ٤	٢٠	٧٧			٧٧
	ناصر احمد بخت	٦ ٣,٢٦	١٠٧٢,٩٩	الاستكثارية	الصغرية	٤٤٤٤	زراعة ٤	٢١	٥			٧٨
	ناصر احمد بخت	٤ ١٠,١٩	٧٧٨,١١	الاستكثارية	الصغرية	٤٤٤٤	زراعة ٤	٢١	٦			٢٩
	مها عبد المالك صبر	٨ ١٩,٢٧	١٥٤٠,٧٧	الاستكثارية	الصغرية	٤٤٤٤	زراعة ٤	٢١	٤			٣٠
	مها عبد المالك صبر	١٥ ٩,١٠	٢٦٧٢,٩١	الاستكثارية	الصغرية	٤٤٤٤	زراعة ٤	٢١	٣			٣١
	مها عبد المالك صبر	٩ ٥,٨٧	١٦١٧,٧٦	الاستكثارية	الصغرية	٤٤٤٤	زراعة ٤	٢١	٣			٣٢
تقديرات	الدكتور هني طارق مصطفى الصنبر	٨ ٦,٠٢	١٤٤٤,١٤	الاستكثارية	الصغرية	٤٤٤٤	زراعة ٤	٢١	٢			٣٣

مطرف مراجعة

رئيس مكتب المراجعة

مكتب المراجعة الهندسي

مكتب المراجع والرصد

مدير عام مصلحة المساحة بالاستكثارية

C. ٤٧٥٦٤١



Handwritten signature or mark.

Handwritten number: ٧/٢٠٧٩

٢٠٨٩

كثف باسمه الملاك الظاهريين وراضعي اليد لسحور مديريا تمبويي لامتداد قرار بتفئة عامة

مديرية المساحة بالمستكبرية  
مكتب المراجعة والمسائل

ملاحظات	اسم المالك الظاهري	المسقط بالقطن من ط ف	المسقط بالقطن المربع	المحافظة	القسم	التحفة	رقم الزراعة	رقم الحوضنة	رقم القطعة الزراعية	رقم القطعة الاصولية	اسم الحوضنة ورقمه	رقم
	ورقة عبد المالك صبر	١٨ ٢.٢٧	٣١٧.٠٠٧	الاستكبرية	الطارمية	٤٤٤	زراعة ٤	٢١	ضمن ١			٣٤
	( متفئة )	٢ ١٧.٢٥٥	٤٧٥.٩١١	الاستكبرية	الطارمية	٤٤٤	زراعة ٤	٢٠	ضمن ٢٠			٣٥
	زحبا محمود حميدة	٢ ٤.٩٤	٣٨٦.٠٠٨	الاستكبرية	الطارمية	٤٤٤	زراعة ٤	٢٢	ضمن ٣١			٣٦
	زحبا محمود حميدة	٢٣ ١١.٩٢	٨٣١٣.٥٩١	الاستكبرية	الطارمية	٤٤٤	زراعة ٤	٢٢	ضمن ١			٣٧
	السيد فضل الله عبد اللطيف عوض	١ ٢٣ ٢١.٧٨	٦٤٦.٠١٢	الاستكبرية	الطارمية	٤٤٤	زراعة ٤	٢٢	ضمن ٢			٣٨
	مقابر مسلمين	١ ١٠.٩٣٤	٣٥٤.٧٨	الاستكبرية	الطارمية	٤٤٤	زراعة ٤	٢٣	ضمن ٢			٣٩
	صالح ملاح صعد	١ ٧ ٤.٢٤	٥٤٥٩.٤٩	الاستكبرية	الطارمية	٤٤٤	زراعة ٤	٢٣	ضمن ٣			٤٠
	ورقة عبد مبروك عبد عبد	١٠ ٢١.٣٥	١٩١٩.٠٠٨	الاستكبرية	الطارمية	٤٤٤	زراعة ٤	٢٣	ضمن ٦			٤١



مصرف من الجهة

رئيس مصلحة المساحة

مكتب المديرية الوطني

القائمون بالرفع والرصد



٤/٥٧١

٢٠٧٩

كذلك باسمه الملاك الطاعون وراضى البد المحورين بالمواد الاستعمارية لقرار منظمة عامة

مذكورة المساحة بالاستملاك ومكتب الزراعة والمسائل

ملاحظات	اسم المالك الطاعون	المساحة بالطن	المساحة بالمتري	المحافظة	الاسم	التسمية	رقم الزراعة	رقم الحقيلة	رقم القطعة الزراعية	رقم القطعة الأصلية	اسم المالك ورقمه
	عوض هشام محمد	١٣	١٤,٥٥	الاستكبرية	الطرية	بشع	زراعة ٤	٢٣	ضمن ٥		٤٢
	ورثة محمد مبروك محمد	٢٢	١٢,٤٠	الاستكبرية	الطرية	بشع	زراعة ٤	٢٣	ضمن ٤		٤٣
	أحمد عوض هشام	١	٧,٧٨	الاستكبرية	الطرية	بشع	زراعة ٤	٢٣	ضمن ١		٤٤
	(متلقه)	٥	٠,١٤	الاستكبرية	الطرية	بشع	زراعة ٤	٢٥	ضمن ٢٥		٤٥
	أحمد فواز محمود	-	٧,١٧	الاستكبرية	الطرية	بشع	زراعة ٤	٢٥	ضمن ٣		٤٦
	بخت سعد تاروز	٧	١٨,٢٤	الاستكبرية	الطرية	بشع	زراعة ٤	٢٥	ضمن ٢		٤٧
	بخت سعد تاروز	٢٣	٥,٨٥	الاستكبرية	الطرية	بشع	زراعة ٤	٢٥	ضمن ١		٤٨
	(متلقه) كرمه صورية بحسبها	٥	١,٧٧	الاستكبرية	الطرية	بشع	زراعة ٤	٢٥	ضمن ٣٢		٤٩

مكتب الزراعة والمسائل  
 م. س. ٥/٤١  
 م. س. ٥/٤١

مكتب الزراعة والمسائل  
 م. س. ٥/٤١

٥/٤١



٢٠٧٩

كشف باسماء الملاك الطاهرين وراضعي اليد المحرر طبقاً لتعليمات الاستعداد لقرار متعلقة عامة

مديرية المساحة بالاممكتدريه  
مكتب المساحة والمسائل

ملاحظات	اسم المالك الطاهري	المساحة بالقطن م <sup>2</sup>	المساحة بالمتري المربع	المحافظة	الاسم	التابعة	رقم الزراعة	رقم الحديقة	رقم القطعة الزراعية	رقم الاشارة الاصليه	اسم الموظف ووضعه	رقم
- خارج الزرع - خارج الاجوف - خارج الخرابه المساحيه	املاك شركة مرووط	٥ ١٢ ١٥,٥٨	٢٣٣١٨,٢٠	الاممكتدريه	المصريه	مروج	٩٥٥٥	٩٥٥٥	٥٠			٥٠
- خارج الزرع - خارج الاجوف - خارج الخرابه المساحيه	سفة حديد مطروح	٢ ٢٠ ١٤,٩٣	١٢٠١١,٢٤	الاممكتدريه	المصريه	مروج	٩٥٥٥	٩٥٥٥	٥١			٥١
- خارج الزرع - خارج الاجوف - خارج الخرابه المساحيه	قوات مسطحة	٥٥ ٢٢ ١,١٢	٢٣٤٩٠٤,٧٣	الاممكتدريه	المصريه	كنجج مرووط قوي	٩٥٥٥	٩٥٥٥	٥٢			٥٢
- خارج الزرع - خارج الاجوف - خارج الخرابه المساحيه	طريق التطور	٦ ٢٠ ١٧,٦٩	٧٨٨٣٤,٧٢	الاممكتدريه	المصريه	كنجج مرووط	٩٥٥٥	٩٥٥٥	٥٣			٥٣
- خارج الزرع - خارج الاجوف - خارج الخرابه المساحيه	املاك امريه	٥٣ ٢٢ ٩,٢٠	٢٢٦٥٩٢,٠٠	الاممكتدريه	المصريه	كنجج مرووط يحيى	٩٥٥٥	٩٥٥٥	٥٤			٥٤
- خارج الزرع - خارج الاجوف - خارج الخرابه المساحيه	ثروة سمكيه	٧٦ ١٥ ٩,٦٧	٣٢١١٥٩,٣٥	الاممكتدريه	المصريه	كرب	٩٥٥٥	٩٥٥٥	٥٥			٥٥
- خارج الزرع - خارج الاجوف - خارج الخرابه المساحيه	طريق الصير	٢٠ ١٢ ٨,١٦	٨١٨٧٧,٧٣	الاممكتدريه	المصريه	كرب	٩٥٥٥	٩٥٥٥	٥٦			٥٦
- خارج الزرع - خارج الاجوف - خارج الخرابه المساحيه	املاك امريه	٢٤ ٨ ٣,٧٥	١٤٤٥٥,٩٢	الاممكتدريه	المصريه	كرب	٩٥٥٥	٩٥٥٥	٥٧			٥٧

بلون  
بلون



مهندس عام مديرية المساحة بالاممكتدريه  
٢٠٧٩/٥١

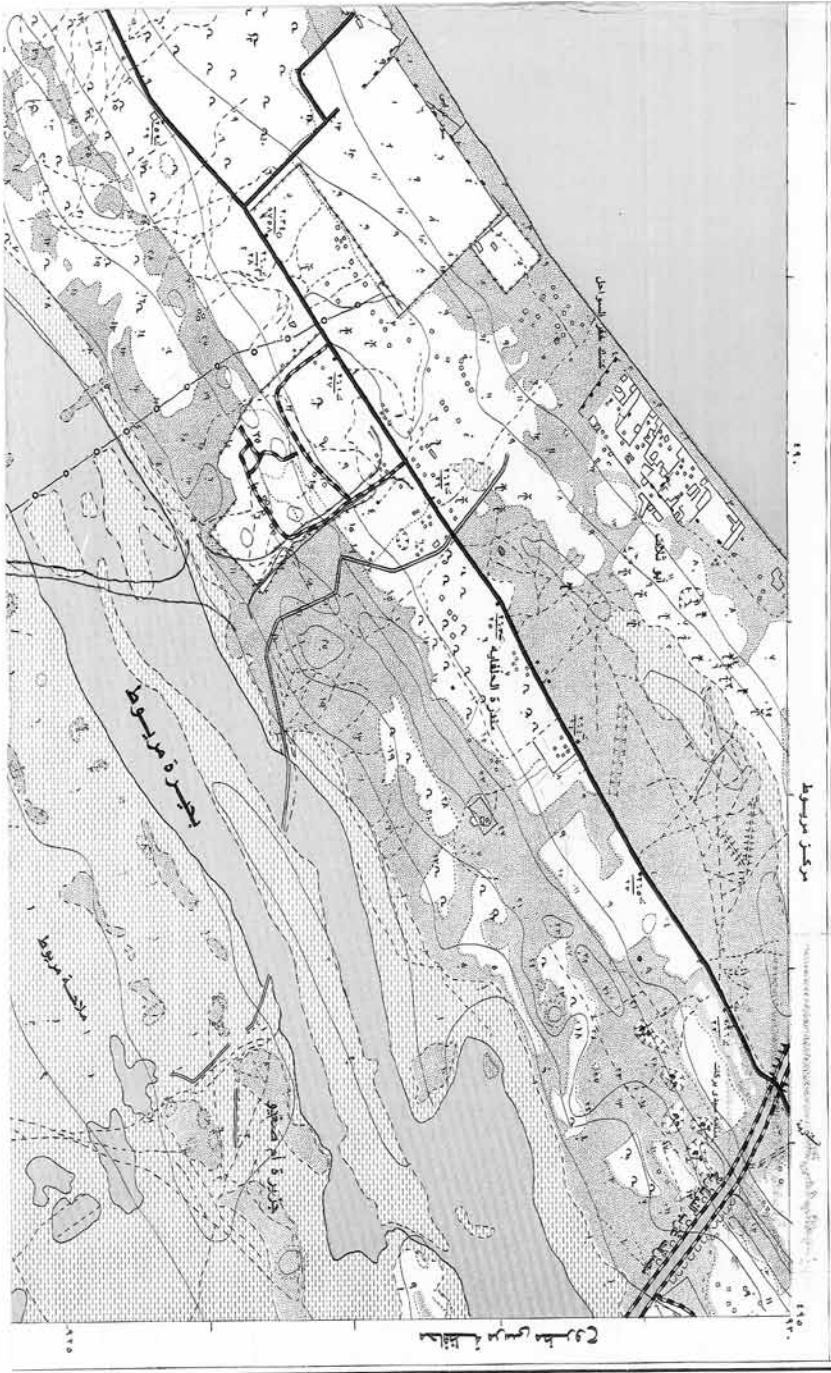


مكتب المساحة والمسائل

مكتب المساحة والمسائل

مكتب المساحة والمسائل

٢٠٧٩

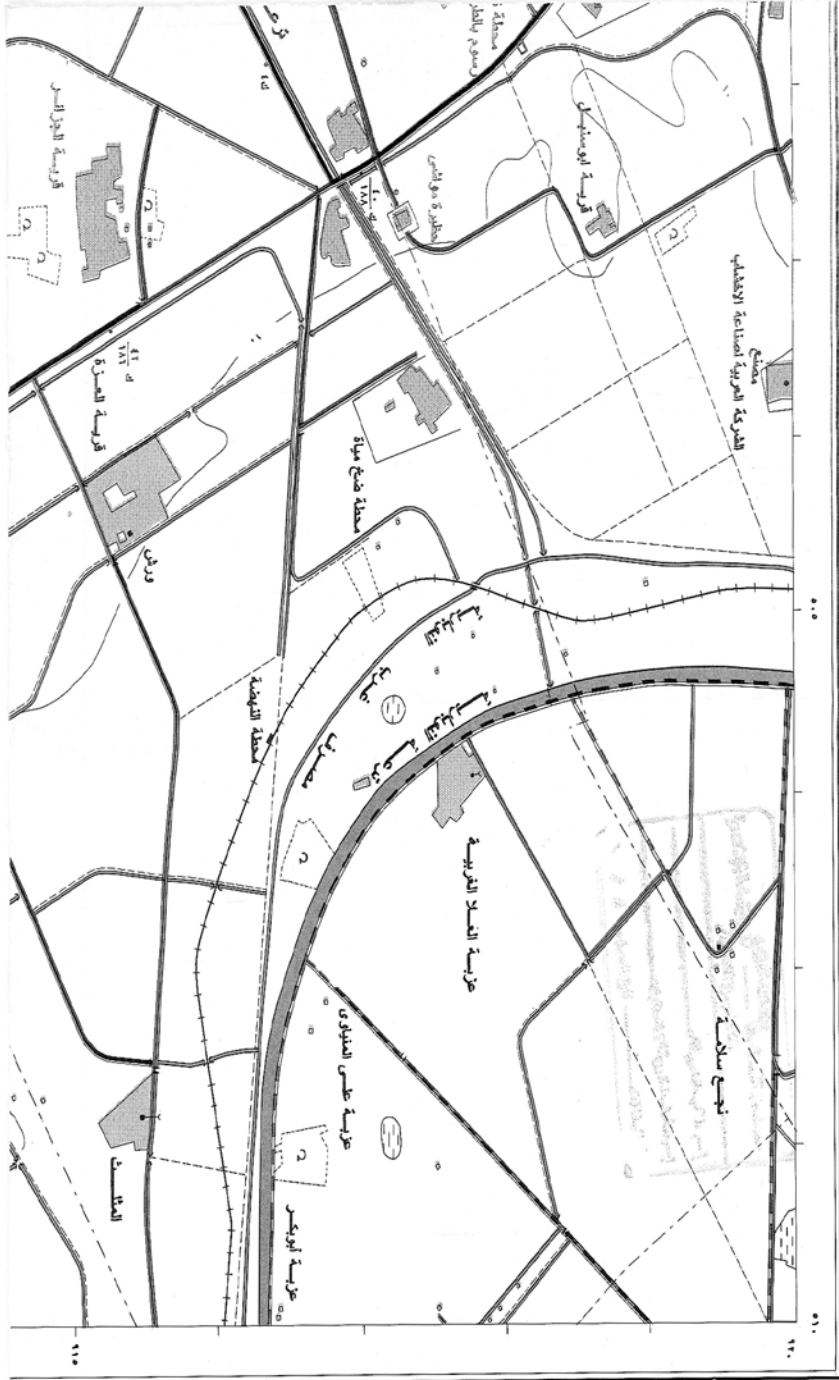












مطار

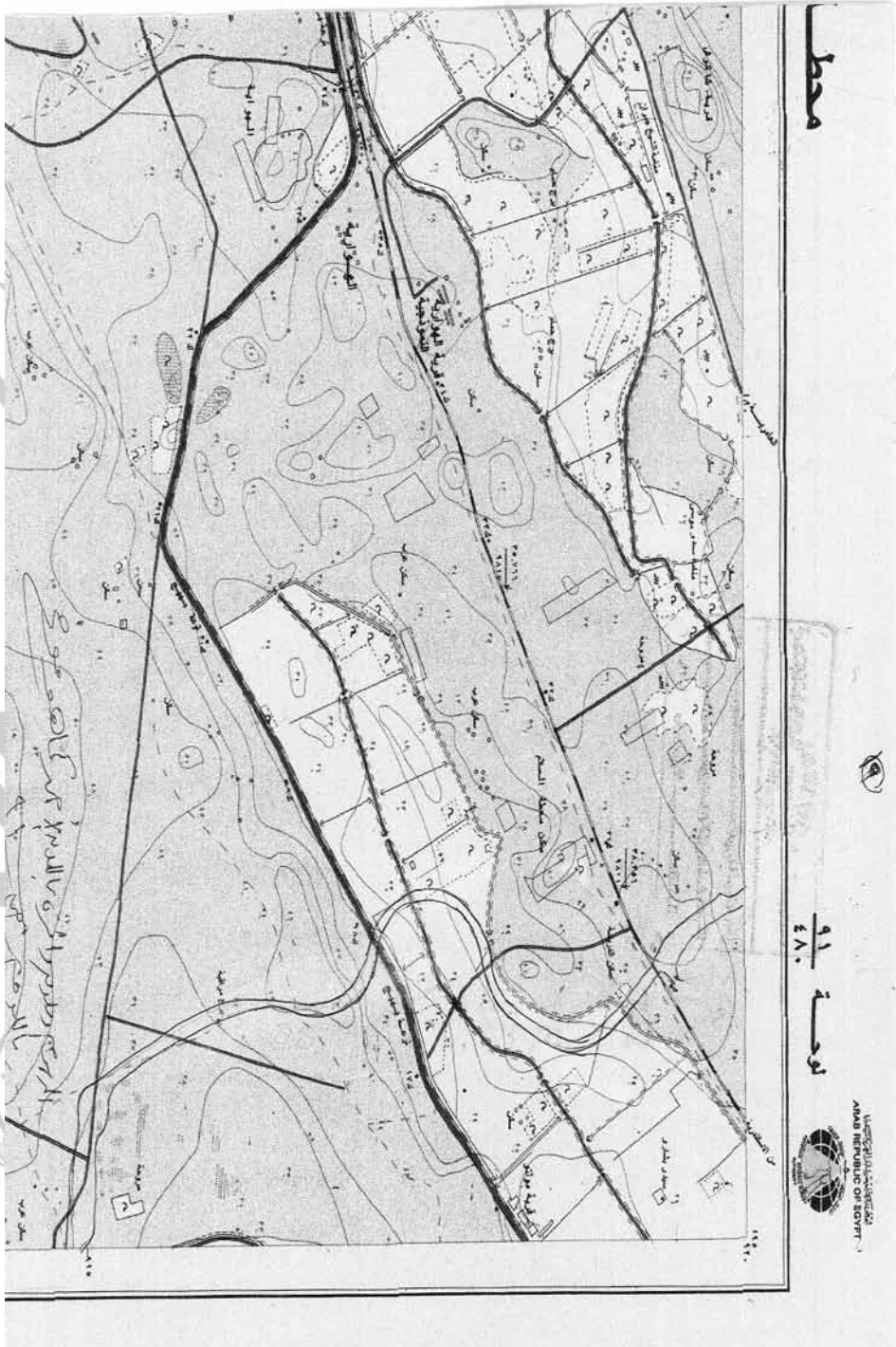
٩١  
لوحته ٤٩٥



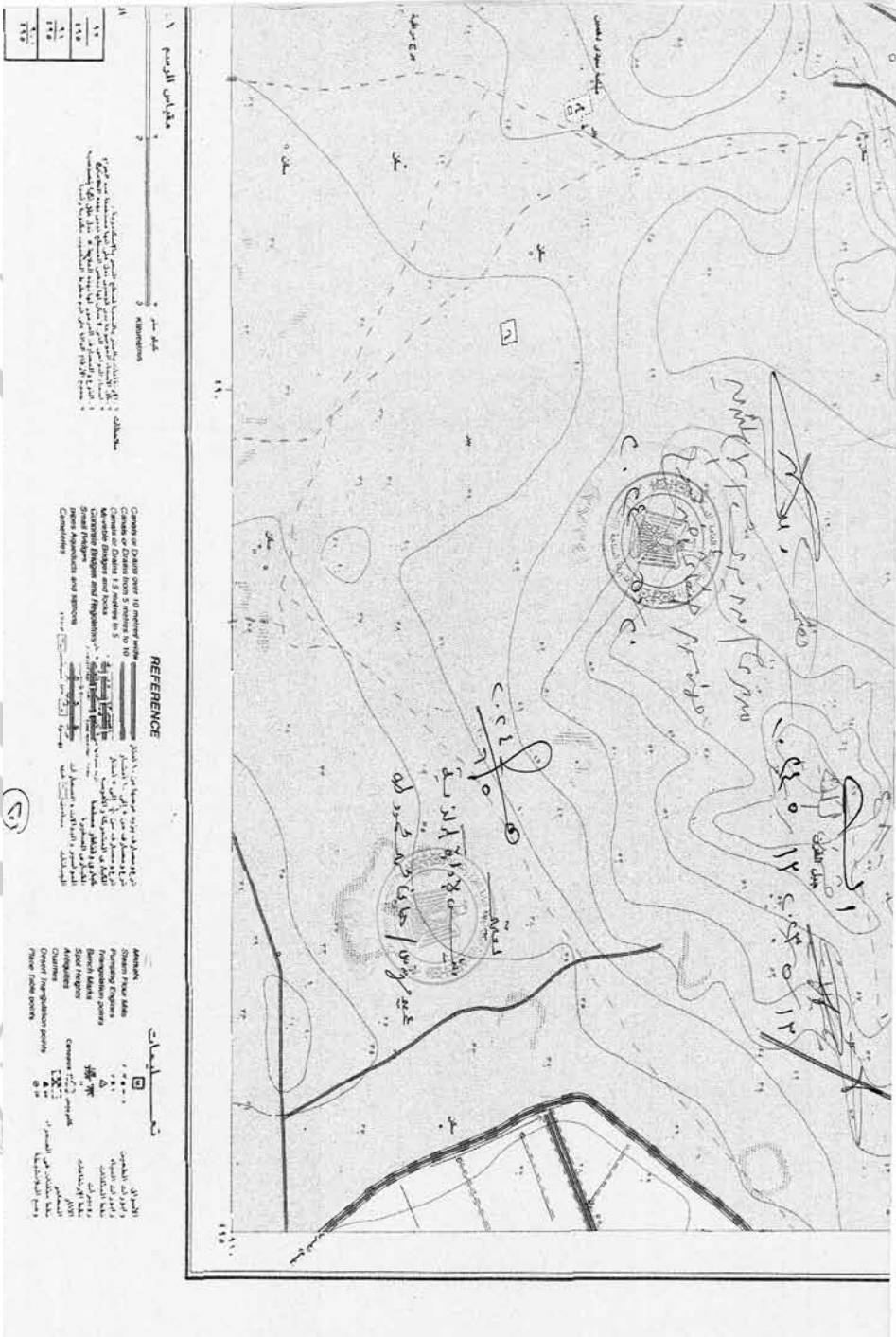
















طُبعت بالهيئة العامة لشؤون المطابع الأميرية

رئيس مجلس الإدارة

محاسب / أشرف إمام عبد السلام

رقم الإيداع بدار الكتب ٦٥ لسنة ٢٠٢٤

٥٥٩ - ٢٠٢٤/١٠/٢٤ - ٢٠٢٤/٢٥٢٧٥

