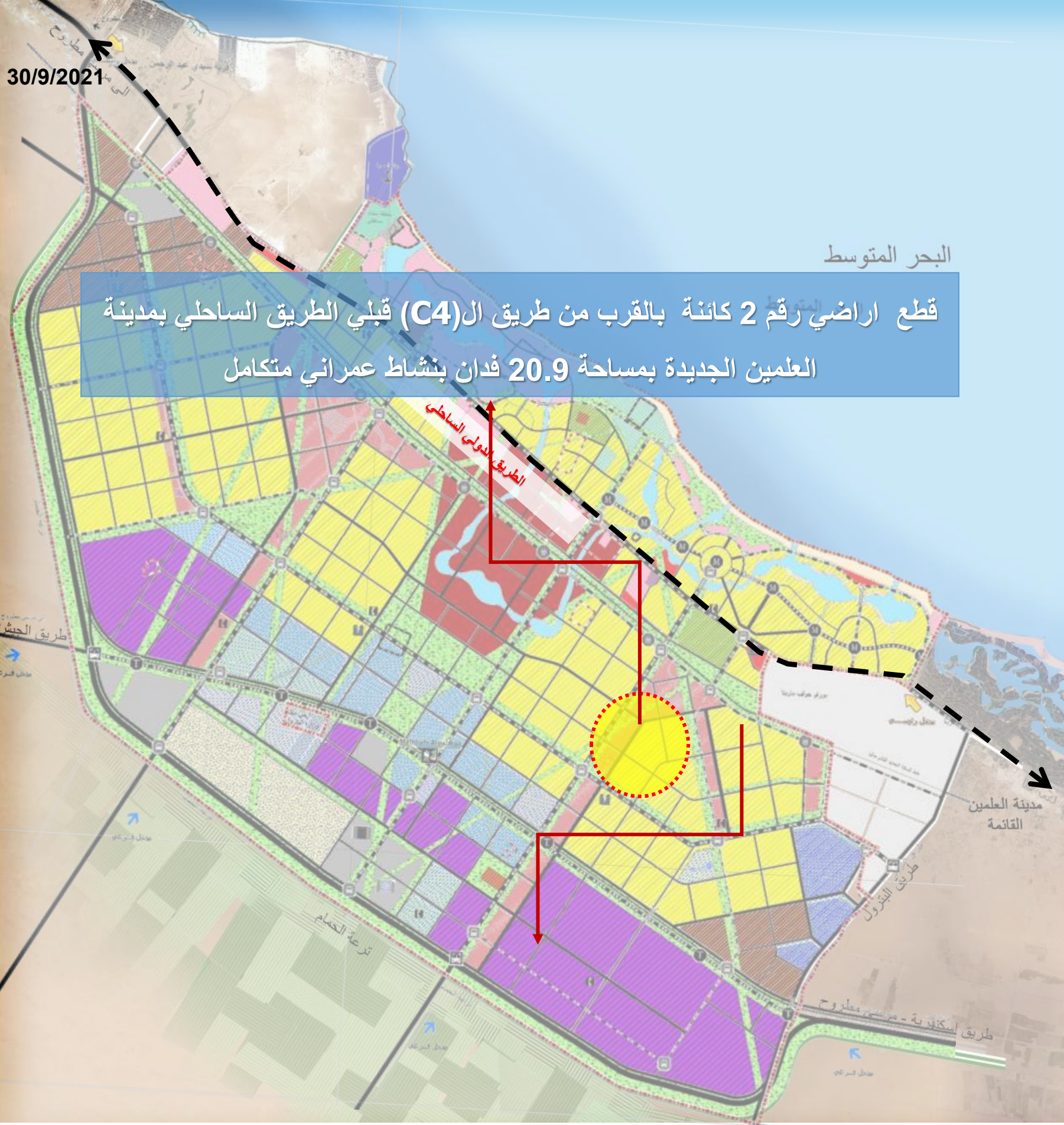


30/9/2021



المواقع المقترحة بمدينة العلمين الجديدة



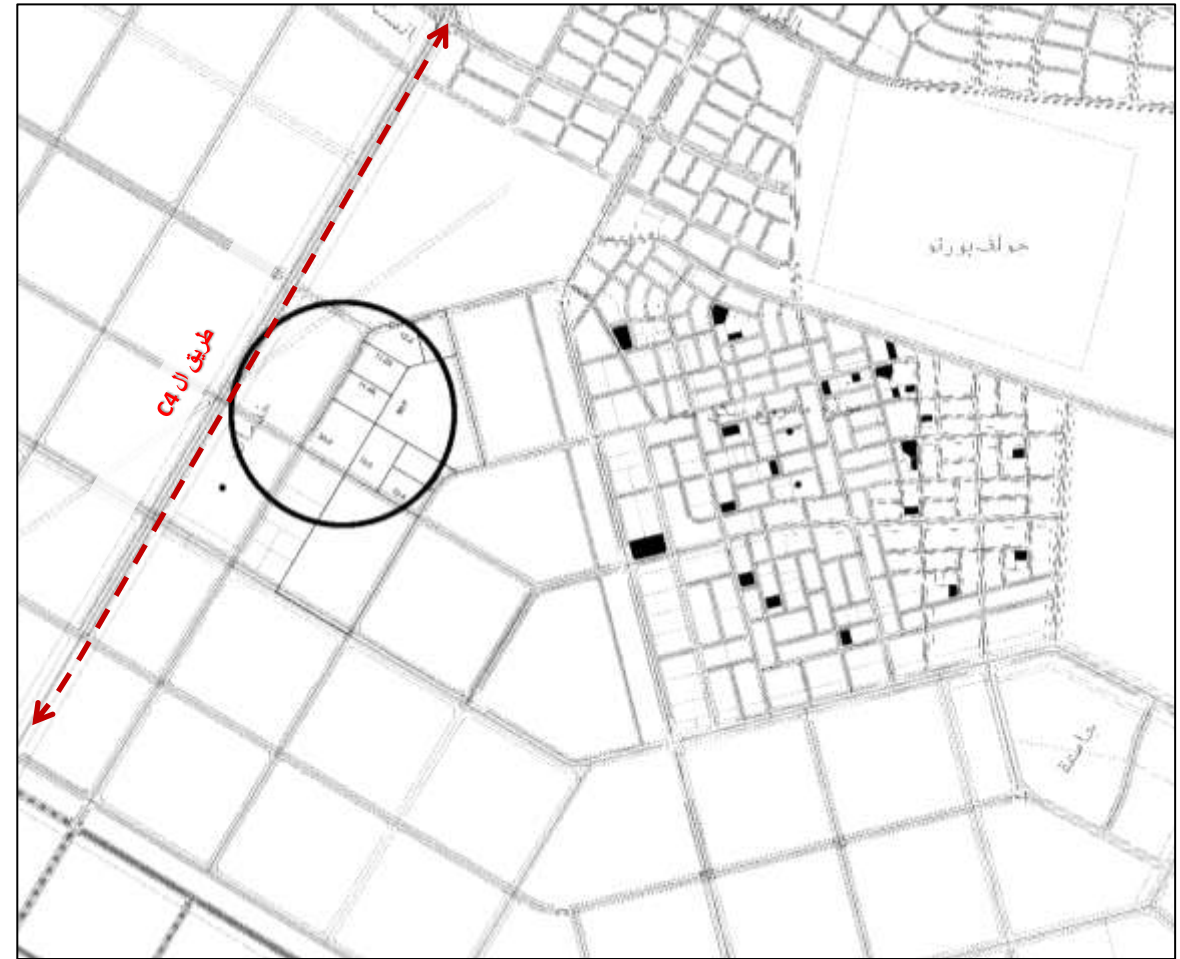
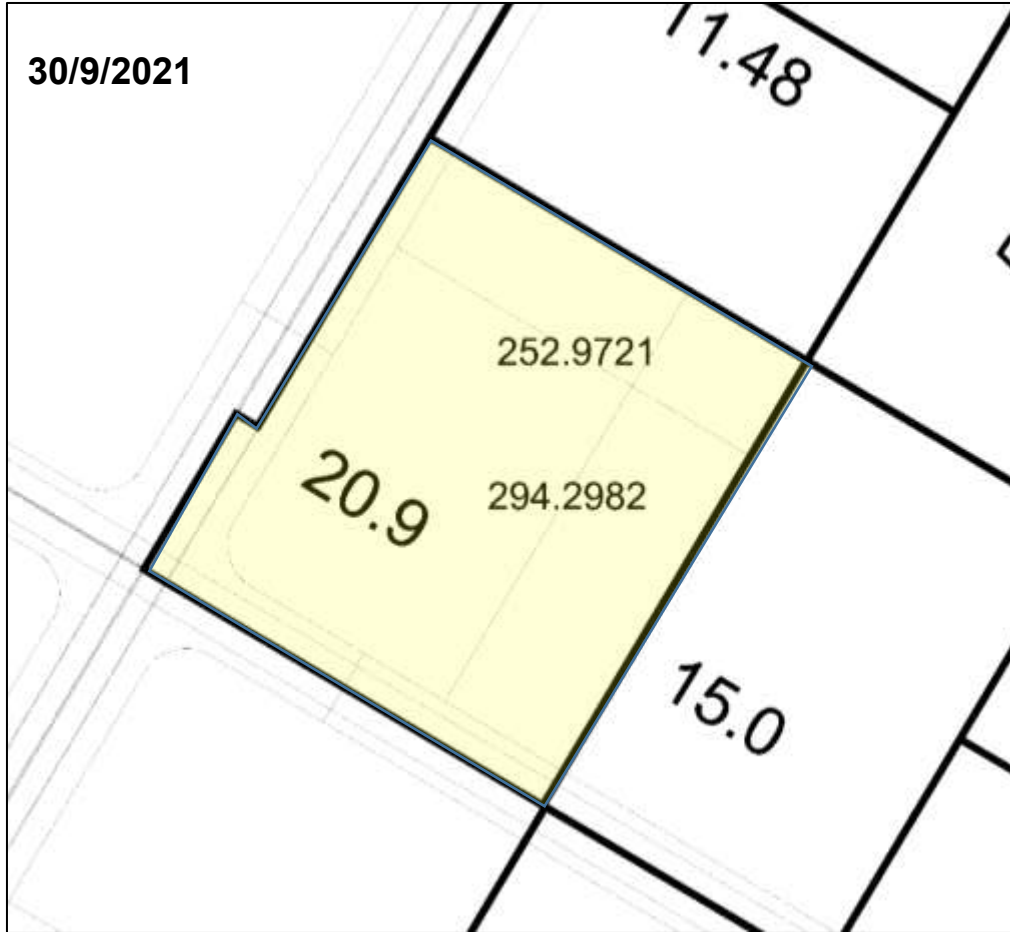


البحر المتوسط

قطع اراضي رقم 2 كائنة بالقرب من طريق ال(C4) قبلي الطريق الساحلي بمدينة العلمين الجديدة بمساحة 20.9 فدان بنشاط عمراني متكامل



قطع ارض كائنة بالقرب من طريق ال(C4) قبلي الطريق الساحلي بمدينة العلمين الجديدة
بمساحة 20.9 فدان بنشاط عمراني متكامل



السعر التقديري ج / م 2

بالجنيه المصري

4495

اشتراطات البناء

نسبة اراضي الاسكان لا تزيد عن 50% من مساحة ارض المشروع .

نسبة اراضي الخدمات لا تزيد عن 12% ولا تقل عن 8% من مساحة ارض المشروع اما فيما يخص نسبة البناء والارتفاع للخدمات فيتم تحديدها لكل نشاط علي حده

النسبة البنائية (50% F.P للعمارات كحد أقصى من المساحة المخصصة للإسكان وبارتفاع ارضي + 4 أدوار متكررة ، و 40% F.P للفيلات كحد أقصى من مساحة قطعة الارض بارتفاع ارضي + دور).

الردود بين حد المباني السكنية والرصيف الداخلي 2م وذلك في حال التصميم الحضري

يلتزم الراسي عليه قطعة الارض بالحصول علي موافقة الجهات المعنية وكذا ايه اشتراطات قد تتطلبها الجهات الادارية الأخرى

المساحات تحت العجز والزيادة طبقا للتحديد النهائي الذي يصدر من ادارة المساحة بجهاز المدينة

❑ **مدة تنفيذ المشروع : 4 سنوات** من تاريخ استلام قطعة الارض.

❑ **الية السداد :** يتم استكمال سداد الدفعة المقدمة حتى 25% من قيمة الارض بالجنيه المصري (مع خصم ما تم سداده كجدية حجز 10%) + 1% مصاريف ادارية و 0.5% مجلس امناء وذلك خلال شهر من تاريخ اخطار الشركة بموافقة مجلس

الادارة ويتم سداد باقي الثمن علي 8 اقساط نصف سنوية متساوية بالجنيه المصري يستحق القسط الاول منها بعد 6 اشهر من التاريخ المحدد لسداد الدفعة المقدمة وعلي ان يتم تحميل كافة الاقساط بالاعباء المالية المقررة وفقا للفائدة المعلنة

بالبنك المركزي المصري من تاريخ الاخطار بموافقة مجلس الادارة وحتى تاريخ السداد بالاضافة الي 2% وفقا لتعليمات وزارة المالية و 0.5% مصاريف ادارية.