

جمهورية مصر العربية



رَأْسُةُ الْجُمْهُورِيَّةِ

الجريدة الرسمية

الثمن ١٥ جنيهاً

السنة السادسة والستون	الصادر في ١٥ رجب سنة ١٤٤٤ هـ الموافق (٦ فبراير سنة ٢٠٢٣ م)	العدد ٤ مكرر (د)
--------------------------	---	-----------------------

قرار رئيس مجلس الوزراء

رقم ٤٥٥ لسنة ٢٠٢٣

رئيس مجلس الوزراء

بعد الاطلاع على الدستور ؛

وعلى قانون نظام الإدارة المحلية الصادر بالقانون رقم ٤٣ لسنة ١٩٧٩ ولائحته التنفيذية ؛

وعلى القانون رقم ١٠ لسنة ١٩٩٠ بشأن نزع ملكية العقارات للمنفعة العامة

وللائحته التنفيذية ؛

وعلى قرار رئيس الجمهورية رقم ٢٧٩ لسنة ٢٠١٨ بالتفويض فى بعض الاختصاصات ؛

وعلى قرار رئيس مجلس الوزراء رقم ٢٦٧٨ لسنة ٢٠٢٠ بإعتبار مشروع

خطى مونوريل العاصمة الإدارية الجديدة ومونوريل السادس من أكتوبر بنطاق

محافظةى القاهرة والجيزة من أعمال المنفعة العامة ؛

وعلى قرار رئيس مجلس الوزراء رقم ٢١٨٠ لسنة ٢٠٢١ بإضافة بعض

مسطحات الأراضى والعقارات اللازمة لتنفيذ مشروع خطى مونوريل العاصمة

الإدارية ومونوريل السادس من أكتوبر فى نطاق محافظةى القاهرة والجيزة إلى أعمال

المنفعة العامة الصادر بشأنها قرار رئيس مجلس الوزراء رقم ٢٦٧٨ لسنة ٢٠٢٠

المشار إليه ؛

وعلى قرار رئيس مجلس الوزراء رقم ١٣١٦ لسنة ٢٠٢٢ بإضافة بعض

مسطحات الأراضى والعقارات فى نطاق محافظةى (القاهرة - الجيزة) واللازمة لتنفيذ

مشروع خطى مونوريل العاصمة الإدارية الجديدة ومونوريل السادس من أكتوبر إلى

أعمال المنفعة العامة الصادر بشأنها قرارا رئيس مجلس الوزراء رقما ٢٦٧٨ لسنة

٢٠٢٠ و ٢١٨٠ لسنة ٢٠٢١ المشار إليهما ؛

وبناءً على ما عرضه وزير النقل ؛

قرر :

(المادة الأولى)

يُضاف إلى أعمال المنفعة العامة الصادر بشأنها قرارات رئيس مجلس الوزراء أرقام ٢٦٧٨ لسنة ٢٠٢٠ ، و ٢١٨٠ لسنة ٢٠٢١ و ١٣١٦ لسنة ٢٠٢٢ المشار إليها ، بعض مسطحات الأراضى والعقارات اللازمة لتنفيذ مشروع خطى مونوريل شرق النيل (العاصمة الإدارية) ، ومونوريل غرب النيل (السادس من أكتوبر) بنطاق محافظتى القاهرة والجيزة ، وذلك على النحو الموضح بالذاكرة الإيضاحية والرسوم التخطيطية الإجمالية والكشوف وكروت الوصف المرفقة .

(المادة الثانية)

يُستولى بطريق التنفيذ المباشر ، لصالح الهيئة القومية للأنفاق ، على مسطحات الأراضى والعقارات الإضافية المشار إليها فى المادة السابقة ، والمبين موقعها ومساحتها وحدودها وأسماء ملاكها الظاهرين بالذاكرة الإيضاحية والرسوم التخطيطية الإجمالية والكشوف وكروت الوصف المرفقة .

(المادة الثالثة)

يُنهى تخصيص الأراضى والعقارات المملوكة لجهات حكومية ، والموضح بيانها وملاكها الظاهرين بالذاكرة الإيضاحية والرسوم التخطيطية الإجمالية والكشوف وكروت الوصف المرفقة ويُعدل تخصيصها لصالح الهيئة القومية للأنفاق بدون مقابل .

(المادة الرابعة)

يُنشر هذا القرار فى الجريدة الرسمية .

صدر برئاسة مجلس الوزراء فى ١٥ رجب سنة ١٤٤٤ هـ

(الموافق ٦ فبراير سنة ٢٠٢٣ م) .

رئيس مجلس الوزراء

دكتور / مصطفى كمال مدبولى

وزارة النقل

مذكرة إيضاحية

للعرض على السيد الدكتور / رئيس مجلس الوزراء

بتاريخ ٢٠٢٠/١٢/٢١ صدر قرار السيد الدكتور / رئيس مجلس الوزراء رقم (٢٦٧٨) لسنة ٢٠٢٠ باعتبار مشروع إنشاء خطى مونوريل العاصمة الإدارية ومونوريل السادس من أكتوبر بنطاق محافظتى القاهرة والجيزة من أعمال المنفعة العامة .

ونظراً لقيام وزارة النقل بإنشاء محطة قطارات سكك حديد مصر بمنطقة بشتيل بالجيزة فقد تم تعديل مسار مونوريل غرب النيل (مونوريل ٦ أكتوبر) فى المسافة ما بين محطة الطريق الدائرى ومحطة وادى النيل ، مما تتطلب إنشاء محطة مونوريل جديدة ، وهى محطة بشتيل وذلك لتعظيم الفائدة وعمل تكامل لوسائل النقل الجماعى من خلال ربط محطتى القطارات ومحطة المونوريل ، بالإضافة إلى تنفيذ سلاالم لركاب محطة الحى السابع بمونوريل شرق النيل (مونوريل العاصمة الإدارية) ، فقد استلزم الأمر زيادة المسطحات المطلوبة للتنفيذ .

وجدير بالذكر أنه سيتم تدبير مبلغ (٥٠) مليون جنيه وفقاً للتأشيرات العامة لموازنة الهيئة القومية للانفاق للعام المالى ٢٠٢٢/٢٠٢٣ اللازمة للتعويضات التقديرية المبدئية للملاك الظاهرين وسوف يتم إيداعها خزانة الجهة المنفذة لهذا القرار خلال ثلاثة أشهر من تاريخ صدوره طبقاً لما تحدده اللجنة المختصة المشكلة بالمادة (٦) من القانون (١٠) لسنة ١٩٩٠ وتعديلاته .

ولأهمية إنهاء إجراءات التنفيذ وإخلاء الأراضى على ذات المسطحات المطلوبة واعتبارها مخصصة للمنفعة العامة بصفة عاجلة اعتباراً من تاريخ نشر القرار فى الجريدة الرسمية فإنه من المقترح تضمين مشروع تقرير المنفعة العامة حكم الاستيلاء بطريق التنفيذ المباشر على هذه الأراضى وما عليها .

وفى ضوء ما تقدم ، نتشرف بأن نرفق طيه مشروع لتعديل قرار رئيس مجلس الوزراء رقم (٢٦٧٨) لسنة ٢٠٢٠ ، بإضافة بعض المسطحات اللازمة والمطلوب نزع ملكيتها وكذلك إنهاء تخصيص الأراضى والمباني المملوكة لجهات حكومية وتعديل تخصيصها لصالح الهيئة القومية للانفاق بدون مقابل طبقاً للرسومات الموضحة والخرائط المرفقة على أن يتضمن القرار الاستيلاء بطريق التنفيذ المباشر .

للتفضل بالموافقة على إصدار القرار اللازم فى هذا الشأن .

صدر فى ٢٠٢٣/١/١٤

وزير النقل

فريق / كامل عبد الهادى الوزير

كارت وصف إعادة تخصيص (وصف مساحة محطة قطارات بنتيل)

كارت رقم (٤)

كارت وصف نوع ملكية : وصف مساحة محطة قطارات بنتيل

المسئول : محور كمال عامر

العنوان : محور كمال عامر

العنوان الظاهر للأرض : جمعية سكني جديد بمصر

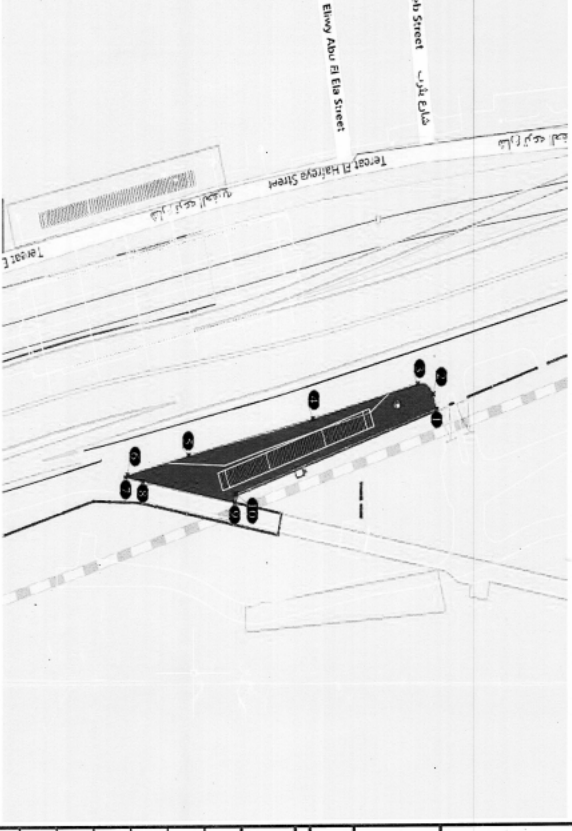
نوع البناء : وصف مساحة محطة قطارات بنتيل


الشارع الرئيسي : محور الطريق كمال عامر

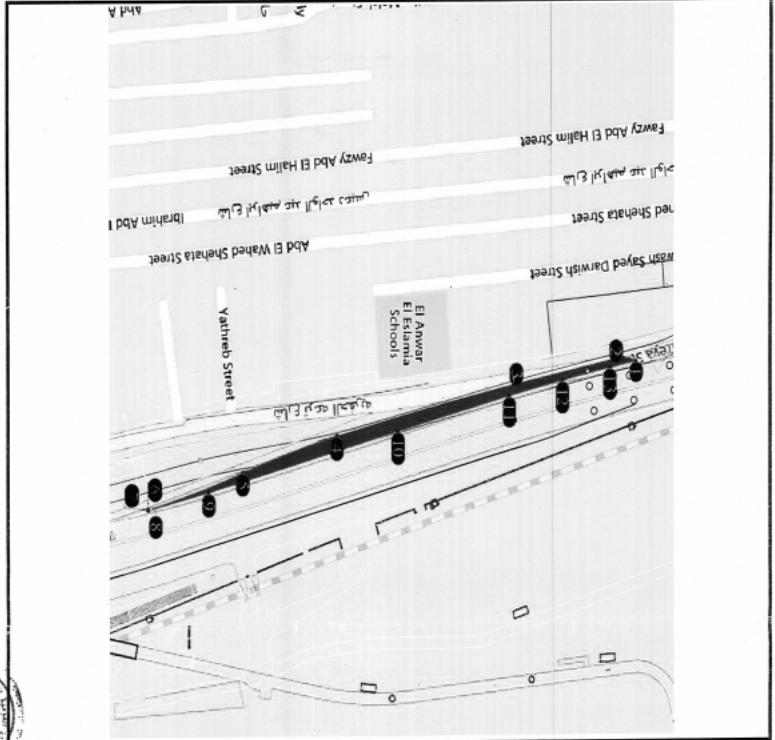
نوع دالم

المساحة التقريبية : ٢٠١٤٨٣,٣

العرض من استخدامها في المشروع	المساحة (م ^٢)	الاستخدام الحالي	نوع الملكية	رقم المربع / المساحة المطلوب	
				رقم المربع	مساحة المربع
سلم محطة بنتيل	١٤٨٣,٣	وصف مساحة محطة قطارات بنتيل	٢٠١٤٨٣,٣		
قطاعات					
		شرفيات	شبابات		
١	632929.767		816997.654		
٢	632924.927		816996.247		
٣	632921.493		816990.156		
٤	632932.498		816948.930		
٥	632943.975		816900.000		
٦	632950.085		816875.987		
٧	632951.009		816875.241		
٨	632952.331		816881.954		
٩	632959.442		816918.080		
١٠	632956.530		816918.654		







كارت وصف إعادة تخصيص ارض قضاء+طريق خدمة لمحور الطريق كمال عامر

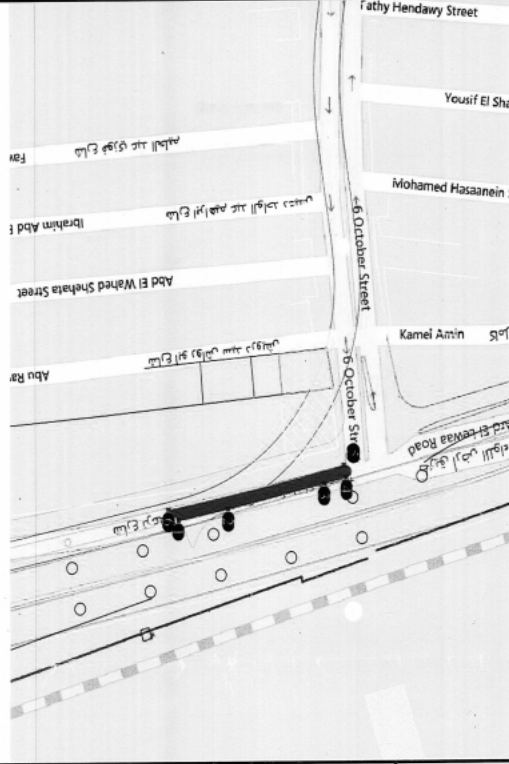
رقم (١)	رقم المربع / المساحة المطلوب نوع ملكيتها	الارض قضاء+طريق خدمة لمحور الطريق كمال عامر	المساحة التقريبية : ٢م ١١٦٥,٥	قاعات	
				شقوقيات	شماليات
١		العرض من استخدامها في المشروع		632819.367	817241.0938
٢		المساحة (٢م)		632817.372	817231.114
٣		الارض قضاء+طريق خدمة لمحور الطريق كمال عامر		632830.659	817166.5317
٤		الارض قضاء+طريق خدمة لمحور الطريق كمال عامر		632856.301	817058.2666
٥		التأجير وحطه بتميل		632874.801	817000.6798
٦				632893.301	816943.093
٧				632893.777	816942.746
٨				632894.277	816943.246
٩				632885.212	816980.0305
١٠				632854.488	817095.764
١١				632836.740	817163.818
١٢				632829.072	817196.1961
١٣				632822.699	817225.1114



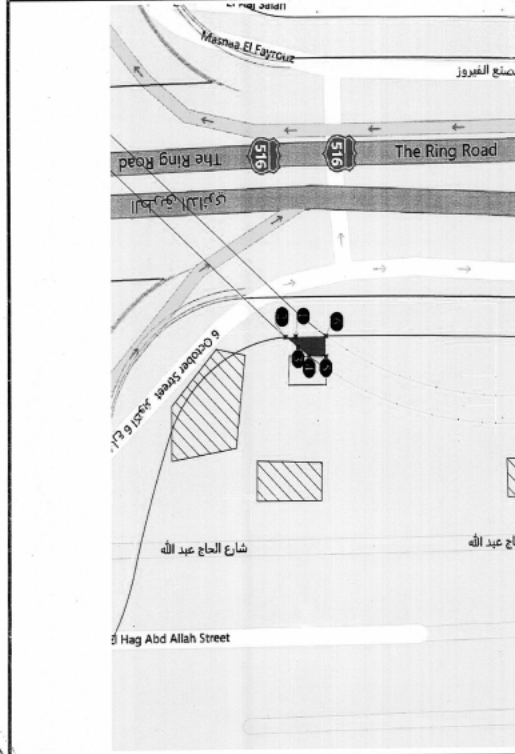
٢

كارت وصف إعلان تخصيص (طريق) خدمة لمحور الفريق كمال عامر

كارت رقم (١)	
كارت وصف نوع ملكية : أرض قضاء	
المعنوان : محور الفريق كمال عامر	
المالك الظاهر للأرض : محافظة الجيزة	
نوع المنفعة : طريق خدمة لمحور الفريق كمال عامر	
المشاريع الرئيسي : محور الفريق كمال عامر	
نوع دالم	
المساحة التقريبية : ٢٠٢٤٧,٣	
المساحة / رقم المربع / المساحة المطلوب نوع ملكيتها	٢٠٢٤٧,٣
الغرض من استخدامها في المشروع	المساحة (٢م)
التصديق مساحي المساحة الموزونة ما بين محققى الدائري ووحدة يمشيل	٢٤٧,٣
طريق خدمة لمحور الفريق كمال عامر	٢٠٢٤٧,٣
قطر	
شماريات	شماريات
١	632817.6927
٢	632814.1675
٣	632806.5039
٤	632804.5526
٥	632800.6782
٦	632814.2568



كارت وصف نوع ملكية الأرض قضاء (



العروض من استخدامها في المشروع		المساحة (م ^٢)	الاستخدام الحالي	رقم المربع / المساحة المطلوب نوع ملكيتها
لتعديل مسار خط التوزيع ما بين محطتي الدائري ومحطة بقبيل	٦٩,١	أرض قضاء	٦٩,١	
نقاط				
نقاط	شرقيات	شماليات	قضاء	
١	631693.355	817118.639		
٢	631693.523	817114.990		
٣	631697.067	817119.489		
٤	631699.923	817123.429		
٥	631700.056	817129.420		
٦	631693.294	817129.420		

كارت رقم (١)

كارت وصف نوع ملكية: أرض قضاء

العنوان: الطريق الدائري

المالك الظاهر للأرض: ياسر محمود

نوع المنشأ: أرض قضاء

الشارع الرئيسي: الطريق الدائري

نوع دالم

المساحة التقريبية: ٦٩,١ م^٢

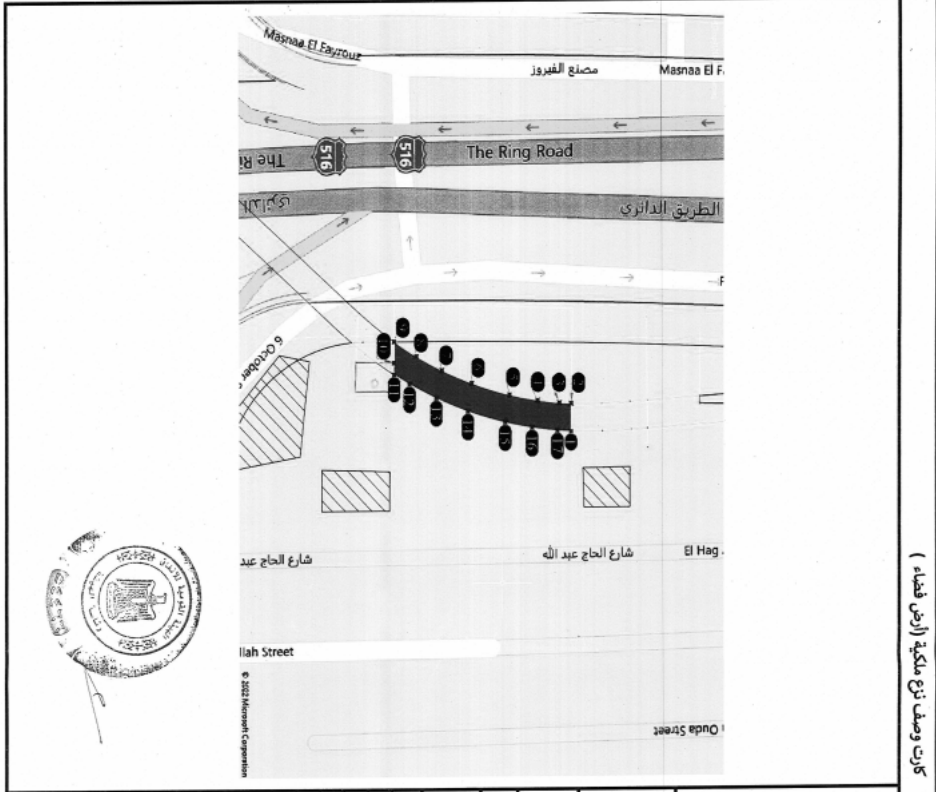


كارت وصف نوع ملكية (مباني)		كارت رقم (٢١)	
كارت وصف نوع ملكية: مباني		كارت وصف نوع ملكية: مباني	
العنوان: الطريق الدائري		العنوان: الطريق الدائري	
المالك الظاهر للأرض: ياسر محمود		تبع المنطقا: مباني	
الشارع الرئيسي: الطريق الدائري			
نوع ونام		المساحة التقريبية: ٢١٢٢,٨	
المساحة	رقم المربع / المساحة المطلوب نوع ملكيتها	الاستخدام الحالي	مباني حكومية من
المساحة (م ^٢)	١٢٢,٨	١٢٢,٨	مباني (٣) اوزار باجمالي عدد (١) طبق
الغرض من استخدامها في المشروع	تصليبا مسار خط الموزبول ما بين محطتي الدائري ومحطة يتقبل		
نقاط	شركات	شركات	شركات
١	631709.209	817115.980	
٢	631699.767	817116.385	
٣	631699.923	817123.429	
٤	631700.056	817129.420	
٥	631703.841	817129.419	
٦	631709.159	817129.429	



د

الغرض من استخدامها في المشروع		المساحة (م ^٢)	الاستخدام الحالي	رقم البيع / المساحة المطالب بزج ملكيتها
للمعمل مسار خط المونوريل ما بين محطتي الساتري ومحطة بيتيل	٥٧٣,٥	أرض فضاء	٥٧٣,٥	
<p>المساحة التقريبية : ٢م ٥٧٣,٥</p> <p>زج دائم</p>				
<p>المساحة التقريبية : ٢م ٥٧٣,٥</p>				
<p>كارت رقم (٣)</p> <p>كارت وصف زج ملكية : أرض فضاء</p> <p>المعنوان : الطريق الدائري</p> <p>المالك الظاهر للأرض : احمد يوسف</p> <p>نوع الممتلكا : أرض فضاء</p> <p>الشارع الرئيسي : الطريق الدائري</p>				
<p>كارت وصف زج ملكية الأرض فضاء (١)</p>				
نقاط		فضاء		
مترقيات	شماليات			
١	631722,211	817189,880		
٢	631713,332	817189,956		
٣	631713,073	817185,894		
٤	631712,230	817178,449		
٥	631710,427	817168,863		
٦	631706,652	817155,942		
٧	631702,482	817145,742		
٨	631697,979	817137,015		
٩	631693,294	817129,420		
١٠	631700,056	817129,420		
١١	631703,841	817129,419		
١٢	631706,877	817134,645		
١٣	631711,437	817143,821		
١٤	631715,675	817154,629		
١٥	631719,261	817167,374		
١٦	631720,968	817176,554		
١٧	631721,939	817185,206		

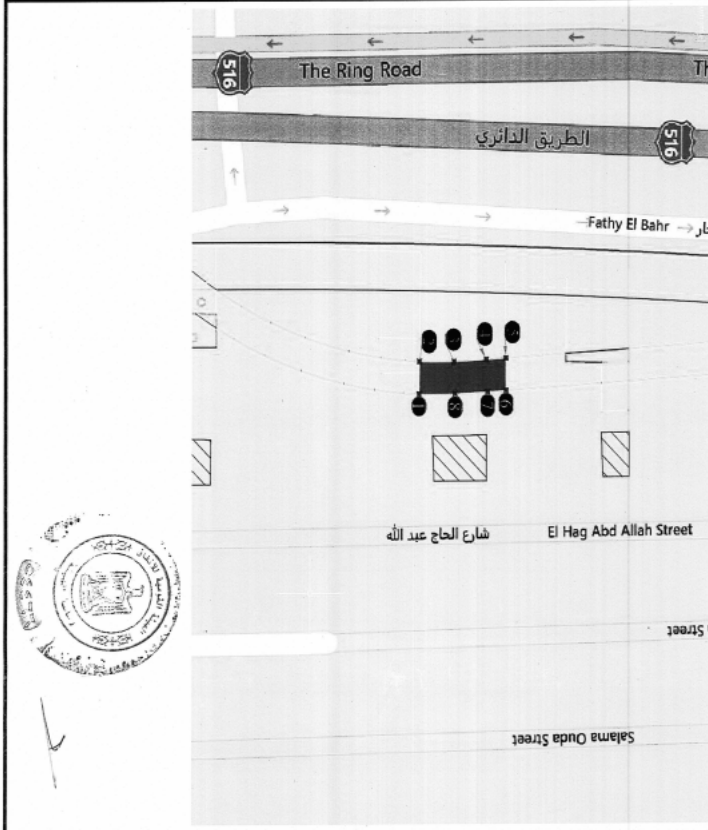


نقاط		قطاعات	
شركات	مساكنات		
١	631722.211	817189.880	
٢	631713.332	817189.956	
٣	631713.384	817200.314	
٤	631712.902	817209.915	
٥	631712.522	817215.770	
٦	631721.335	817215.853	
٧	631721.692	817210.374	
٨	631722.203	817200.652	

المساحة التقريبية : ٢٢٨٧	نوع دالم
--------------------------	----------

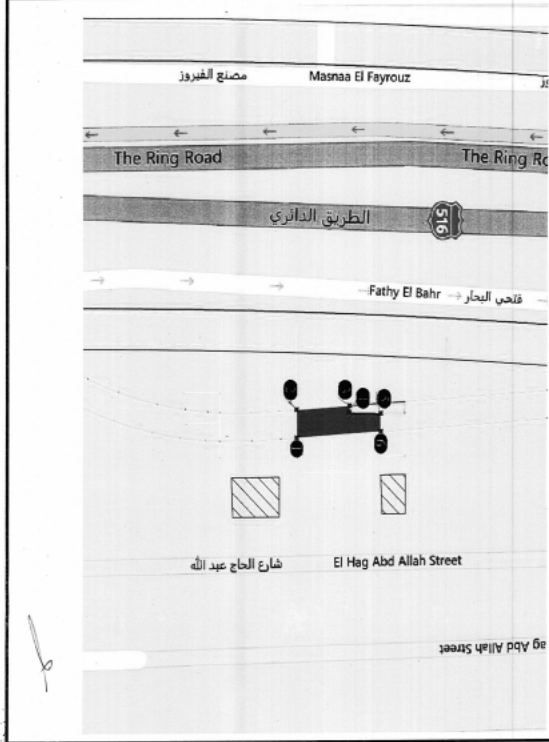
الشوارع الرئيسية : الطريق الدائري
نوع المنع : أرض قضاء
المالك الظاهر للأرض : إيهاب محمد
العنوان : الطريق الدائري
كارت وصف نوع ملكية : أرض قضاء
كارت رقم (٤)

كارت وصف نوع ملكية (أرض قضاء)

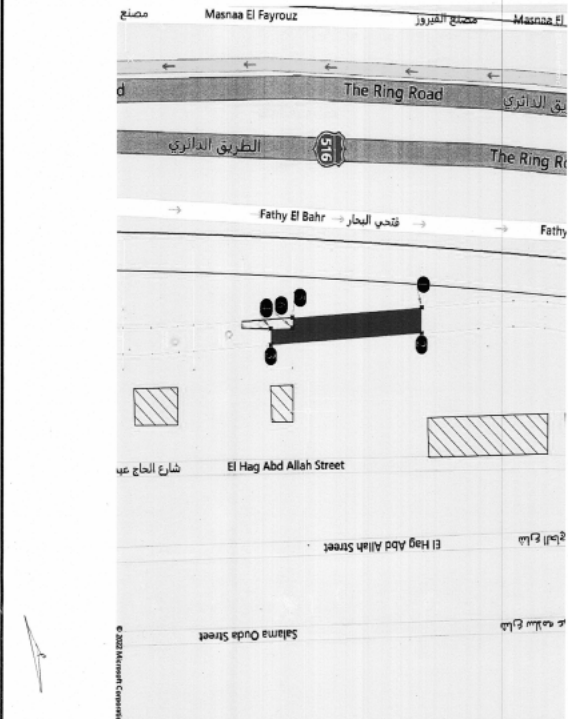


كارت وصف نوع ملكية (الارض) قضاء (هـ)	
كارت رقم (هـ)	
كارت وصف نوع ملكية: ارض قضاء	
المنوان: الطريق الدائري	
الملكيات الظاهر للأرض: سبيل القروي	
نوع الملكيات: ارض قضاء	
الشوارع الرئيسية: الطريق الدائري	
نوع دائم	
المساحة التقريبية: ٢٣١,٦	
العروض من استخدامها في المشروع	المساحة (م ^٢)
لتصديق مسار خط الموزون ما بين محطتي الدائري ومحطة بديل	٢٣١,٦
نوع ملكيتها / المساحة المطاوب	٢٣١,٦
نوع ملكيتها	
نقاط	مشاريع
١	٦٣١٧٢١,٣٣٥
٢	٦٣١٧١٢,٥٢٢
٣	٦٣١٧١١,٣٥٤
٤	٦٣١٧١٣,٥٦٩
٥	٦٣١٧١٣,٨٧٢
٦	٦٣١٧١٩,٤٨٠
	٨١٧٢٤٤,٢٢٢

كارت وصف نوع ملكية (الارض) قضاء (هـ)



كارت وصف نوع ملكية الأرض قطعه (٧)



رقم القطعة	المساحة التقريبية : ٢٤١٤,٢	نوع دالم	المساحة التقريبية : ٢٤١٤,٢	
			أرض قضاء	نوع ملكية
١	٤١٤,٢	أرض قضاء	٤١٤,٢	نوع ملكية
٢	٤١٤,٢	أرض قضاء	٤١٤,٢	نوع ملكية
٣	٤١٤,٢	أرض قضاء	٤١٤,٢	نوع ملكية
٤	٤١٤,٢	أرض قضاء	٤١٤,٢	نوع ملكية
٥	٤١٤,٢	أرض قضاء	٤١٤,٢	نوع ملكية
٦	٤١٤,٢	أرض قضاء	٤١٤,٢	نوع ملكية

المساحة التقريبية : ٢٤١٤,٢

نوع ملكية : أرض قضاء

العنوان : الطريق الدائري

المساحة الظاهر للأرض : رضاء خطاب

نوع التملك : أرض قضاء

الشارع الرئيسي : الطريق الدائري

رقم القطعة	المساحة التقريبية : ٢٤١٤,٢	نوع دالم	رقم المربع / المساحة المطالب نوع ملكيتها	رقم المربع / المساحة المطالب نوع ملكيتها
١	٤١٤,٢	أرض قضاء	٤١٤,٢	نوع ملكية
٢	٤١٤,٢	أرض قضاء	٤١٤,٢	نوع ملكية
٣	٤١٤,٢	أرض قضاء	٤١٤,٢	نوع ملكية
٤	٤١٤,٢	أرض قضاء	٤١٤,٢	نوع ملكية
٥	٤١٤,٢	أرض قضاء	٤١٤,٢	نوع ملكية
٦	٤١٤,٢	أرض قضاء	٤١٤,٢	نوع ملكية



نقاط		شركات		قطاعات	
١	631715.839	817299.887			
٢	631707.019	817299.913			
٣	631705.443	817345.799			
٤	631705.018	817333.477			
٥	631705.672	817320.502			
٦	631706.909	817354.774			
٧	631711.211	817354.521			
٨	631716.001	817354.449			
٩	631714.325	817345.321			
١٠	631714.477	817320.708			
١١	631713.844	817333.499			

كارت وصف نزع ملكية ارض قضاء (

كارت رقم (A)

كارت وصف نزع ملكية : ارض قضاء

العنوان : الطريق الدائري

المالك الظاهر للأرض : محمد حسين

نوع العنق : ارض قضاء

الطرق الرئيسية : الطريق الدائري.

نوع دالم

المساحة القروية : ٣٤٨٤,٦

المساحة / رقم المربع / المساحة المطولوب

الغرض من استخدامها في المشروع

المساحة (م^٢)

أرض قضاء

نوع ملكيتها

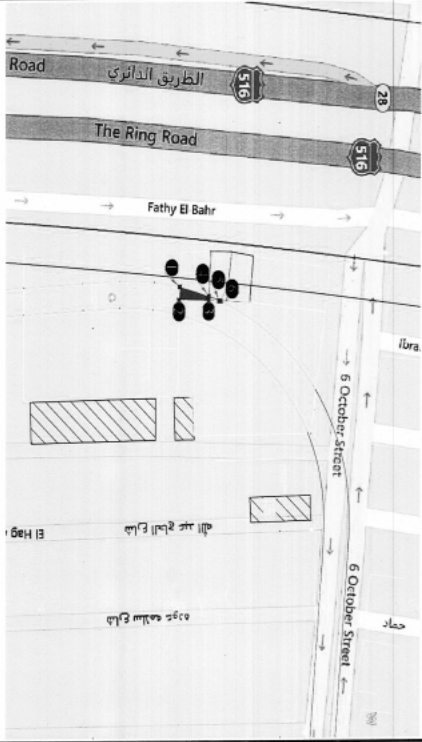
٤٨٤,٦

٤٨٤,٦

محتلى مساحه خط الموترول ما بين

محطتي الدائري ومحطة بعلبنا

كارت وصف نوع ملكية الأرض قبضه (



كارت رقم (١)	
كارت وصف نوع ملكية: أرض قبضه	
العنوان: الطريق الدائري	
الملك الظاهر للأرض: ناصر علي	
نوع التملك: أرض قبضه	
الشمارح الأوسى: الطريق الدائري	
نوع دائم	المساحة التقريبية: ٢٣٢,٨
المساحة	رقم المربع /
المساحة (٢م)	المساحة المطالب نوع ملكيتها
٣٢,٨	٢٣,٨
العرض من استخدامها في المشروع	تصديق مسار خط الموزون ما بين محطتي الدائري ومحطة بيجيل
نقاط	شرفيات
١	631706.909
٢	631711.211
٣	631711.324
٤	631709.980
٥	631711.480
٦	631711.698
	817354.774
	817354.521
	817364.954
	817365.017
	817368.694
	817369.187

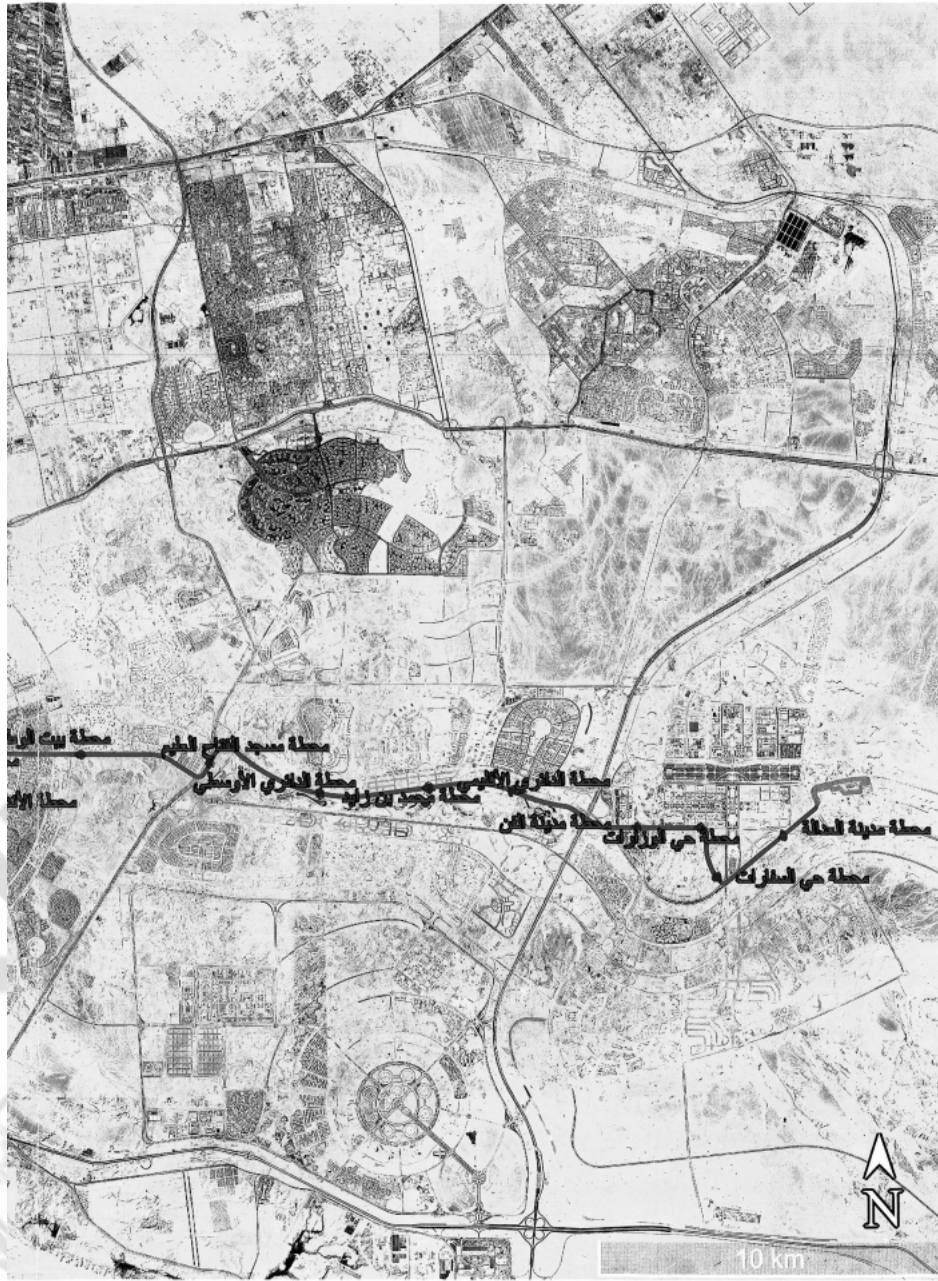
كارت رقم (١١٦)			
كارت وصف نزع ملكية : مباني			
العنوان : تقاطع محور كمال عامر مع شارع الصفطاي			
الملك الظاهر للأرض : سيد علي			
نوع المعنأ : مباني			
الشارع الرئيسي : تقاطع محور كمال عامر مع شارع الصفطاي			
نوع دارم	المساحة التقريبية : ٢٢١١,٩ م ^٢		
العروض من استخدامها في المشروع	المساحة (م ^٢)	الاستخدام الحالي	رقم المربع / المساحة المطلوب نزع ملكيتها
لتحليل سجل حدة الموزونين ما بين محطتي الدائري ومحطة بختيل	٢٢١١,٩	مباني حكومية من عداد (١) الدوار باجمالي عداد (١٢) قطعة	٢٢١١,٩
تقاط		قطاعات	
نقاط	شرفيات	شماريات	
١	632778.590	817285.417	
٢	632765.821	817284.226	
٣	632764.192	817300.970	
٤	632776.686	817303.326	

كارت وصف نزع ملكية (مباني)



كارت وصف نوع ملكية (منطقة انتظار سيارات)		كارت رقم (١١٣)	
الغرض من استخدامها في المشروع		المساحة (م ^٢)	رقم المربع / المساحة المطلوب نوع ملكيتها
تتمثل مساحته على الموزون بما بين محطتي الدائري ومحطة بيجيل		١٢١٨٧	١٢١٨٧
نقاط		المساحة التقريبية: ١٢١٨٧ م ^٢	نوع دائم
شركات		الاستخدام الحالي	نوع دائمة
١	632877.08	منطقة انتظار سيارات	المساحة التقريبية: ١٢١٨٧ م ^٢
٢	632862.98	شماليات	نوع دائمة
٣	632844.13	شماليات	نوع دائمة
٤	632857.96	شماليات	نوع دائمة





٢٠٢٣/٠٢/٠٦

مذكرة موزونة عرب التران (الجزء ١)

كثف بين الحلات المتفرقة التي أرضي المطلوب وفقا لتقسيمها

المنطقة	الرقم من لوائح الترخيص	بيانات خصصه بالقطر أو الأرض محل الطلب			
		نوع الترخيص	المساحة المطلبية (م ^٢)	العمارة	اسم الجهة المانحة
من محطة الطريق اللاتري حتى محطة بنغازي	لتمويل سبل خط الموزون ما بين محطتي اللاتري ومحطة بنغازي	طريق خدمة لعمور الطريق كامل غير	٢١٧٠٣٠	موزون الطريق كامل غير	محافظة الجيزة
من محطة الطريق اللاتري حتى محطة بنغازي	لتمويل سبل خط الموزون ما بين محطتي اللاتري ومحطة بنغازي	أرض اقتناء وطريق خدمة لعمور الطريق كامل غير	١٦٦٥٥٠	موزون الطريق كامل غير	محافظة الجيزة
من محطة الطريق اللاتري حتى محطة بنغازي	لإقامة جزء من محطة بنغازي وخط الموزون ما بين محطتي اللاتري ومحطة بنغازي	أرض اقتناء	٢٤٤٨٣٢٠	موزون الطريق كامل غير	محافظة الجيزة
سبل محطة بنغازي	سبل محطة بنغازي	رصف محطة محطة قطارات بنغازي	١٠٤٨٣١٢	موزون الطريق كامل غير	جيزة منطقة حديد موزون
			٥٠٨١٩١٣٣	الإجمالي (م ^٢)	



Handwritten signature or mark.



Handwritten number: ٢/٢٠٠

Symbol level of heights Symbol of the station	LEGEND الملاحظات	Symbol level of heights Symbol of the station	LEGEND الملاحظات
82.730	Close Gangee road	Supplementary contour	خطوط إضافية
98.280	Open road	Depression	منخفض
125.600	Secondary paved road	Area below sea level	منطقة تحت مستوى سطح البحر
133.290	Unpaved road	Excavation	حفرة
156.180	Track	Cutting	قطع
181.890	Road under construction	Embankment	ردم ترابية
243.350	Canal (75 km)	Sand	رمل
277.290	Canal (10 km)	Sand dune	الوديان الرملية
284.604	Canal (road)	Cultured area	منطقة لزراعة
299.890	Culvert	Orchards and trees	بساتين وأشجار
336.890	Stoneware sewer	Land under reclamation	أراضي تحت الترميم
364.212	Single track	Palm trees	نخيل
337.980	Stoneware double track	Bamboo	البنج
347.720	Single track	Grass	العشب
384.613	Stoneware double track	Forest	الغابة
365.489	Single track	Covered	مغطى
345.483	Stoneware double track	Lightness	الليونة
343.521	Single track	Deck or pier	رصيف
352.215	Stoneware double track	Bury	دفن
336.700	Single track	Dolphin	مخاريط
340.448	Stoneware double track	Car ferry	مركبة سيارات
347.313	Single track	Parasol table	مائدة مظلة
		International site or pond	موقع أو بركة دولية
		Salt marsh	منطقة ملوحة
		Land subject to inundation	أراضي عرضة للغمر
		Island	جزيرة
		Sea level	مستوى سطح البحر
		Shore or stream	ساحل أو تيار
		Walls	جدران
		Narrow wall	جدار ضيق
		more than 25 m	أكثر من 25 متر
		from 10 to 25 m	من 10 إلى 25 متر
		from 5 to 10 m	من 5 إلى 10 متر
		more than 25 m	أكثر من 25 متر
		from 10 to 25 m	من 10 إلى 25 متر
		from 5 to 10 m	من 5 إلى 10 متر
		more than 25 m	أكثر من 25 متر
		from 10 to 25 m	من 10 إلى 25 متر
		from 5 to 10 m	من 5 إلى 10 متر
		Well - dry	بئر - جاف
		Spring	عين
		Dam	سد
		Bridge	جسر
		Lock	قناة
		Horizontal control point	نقطة تحكم أفقية
		Bench mark	مقياس
		International boundary	حد دولية
		Governance boundary	حد إداري
		Market boundary	حد سوق

مقياس الرسم 1:50000

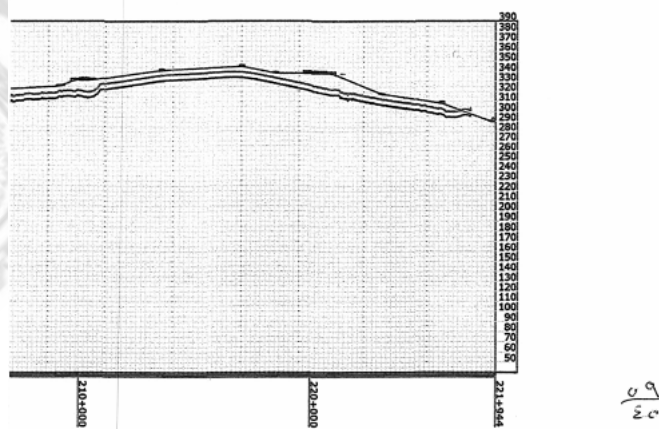
تقارير الترميم

SHEET NUMBERING DIAGRAM

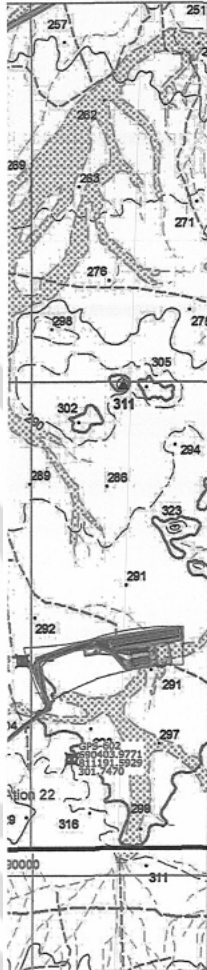
M	N	O	P
I	4	5	6
	1	2	3
E	F	G	H
A	B	C	D

4 NH36

All Rights Reserved by S.S.A. Date of Printing 21-2-2018



١٩
٢٠
٢١



NO.	Station	East	North	"Height of the top point of the station"	Alt.
01	Stadium	645464.816	817958.033	27.400	
02	Hesham Barakat	645781.893	817230.003	26.900	
03	El Azhar University	646157.809	815977.617	25.540	
04	Seven Avenue	646746.594	814880.348	26.220	
05	Free Zone 1	648240.732	815071.241	26.500	
06	Free Zone 2	649097.013	814288.254	25.660	
07	Elmusheer Tantawi	651817.161	812169.220	25.880	
08	Cairo Festival City	654379.508	811868.482	25.750	
09	Air Hospital	656628.240	811862.539	26.344	
10	El Narges	659203.323	812901.314	25.800	
11	American University	662180.285	812896.773	26.530	
12	Emaar	664968.740	811563.974	26.592	
13	Fountain Park	666137.625	813087.050	26.000	
14	El Barwa	66856.565	813085.004	27.900	
15	Belt El Watan	672065.911	812594.421	26.363	
16	Middle Ring Road	675711.416	812024.502	25.659	
17	Mohamed Bin Zayed	678826.219	812186.561	25.863	
18	Regional Ring Road	681308.796	812099.225	25.861	
19	El Masa	684862.667	811092.514	26.105	
20	Government Area	686690.685	811092.514	25.80	
21	Peoples Square	687255.501	809648.071	26.278	
22	Station 22	689144.532	810893.258	27.493	

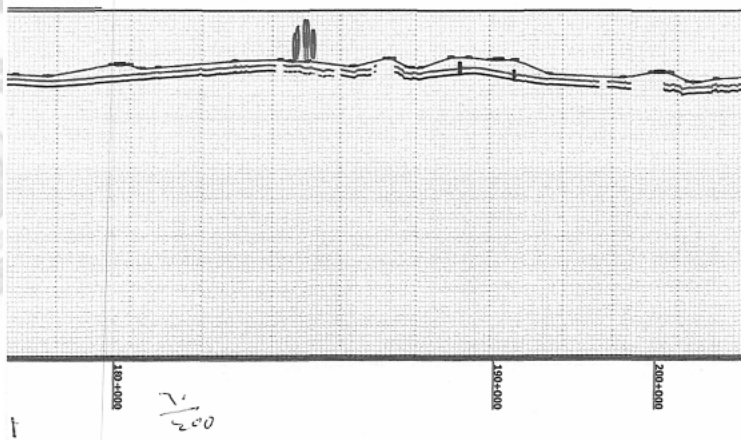
SCALE 1 : 60;

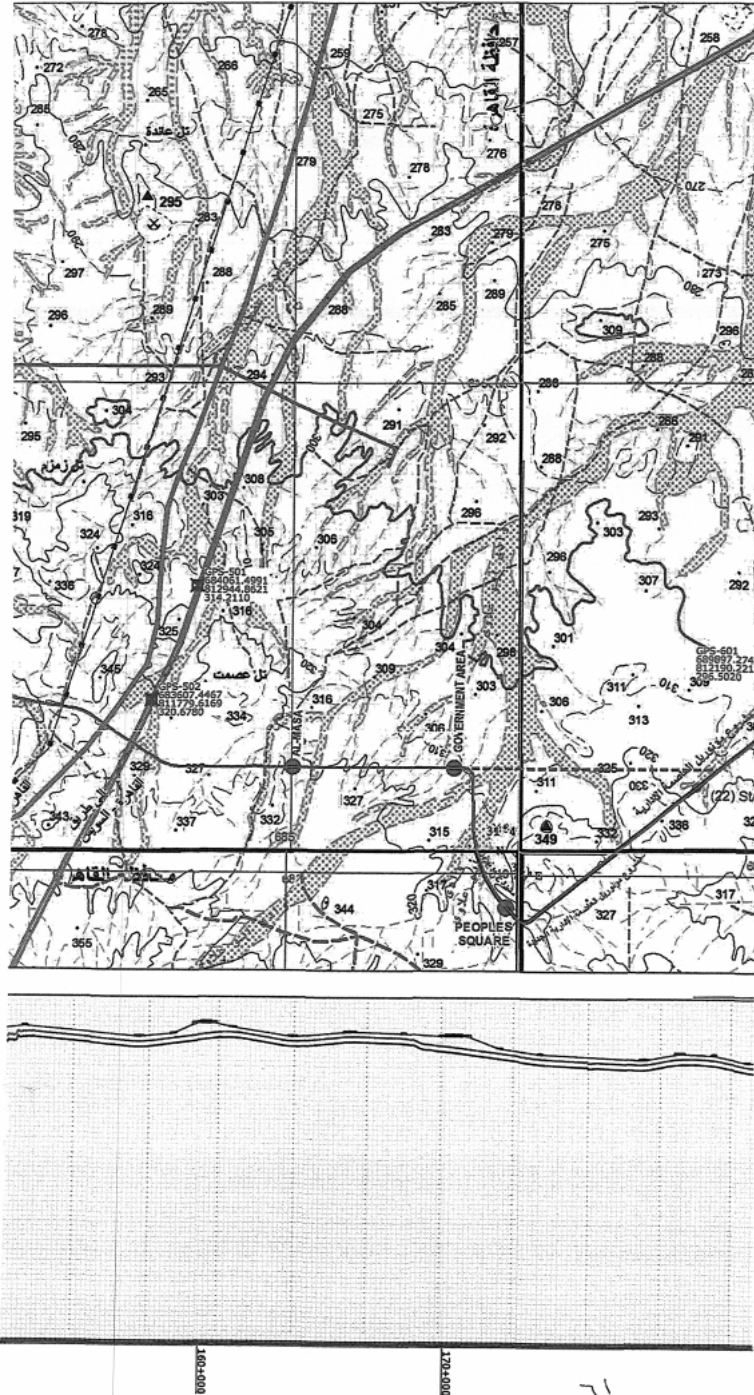
INDEX OF ADJOINING SHEETS

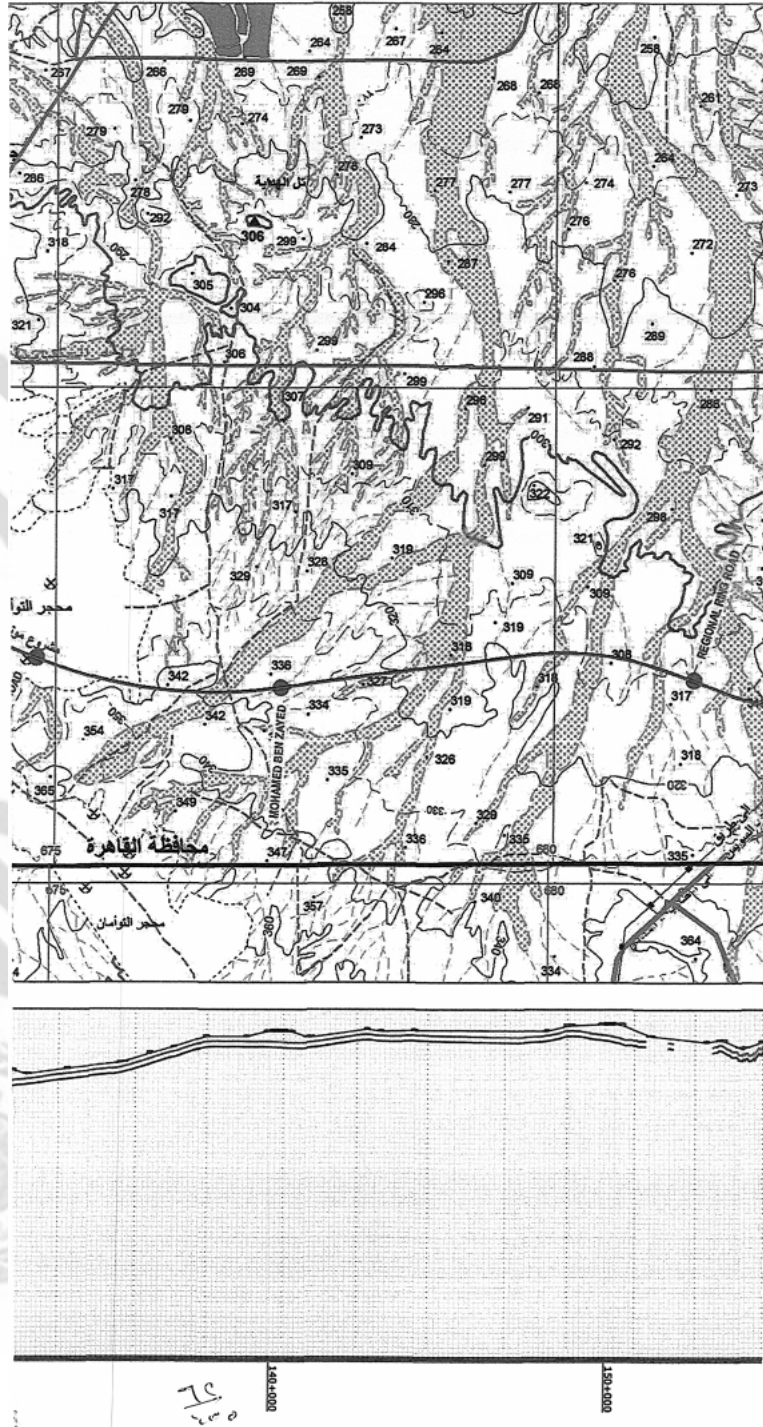
Sheet No.	Sheet Name	Sheet No.	Sheet Name
22	Station 22	21	Peoples Square
23	Peoples Square	24	Government Area
24	Government Area	25	Regional Ring Road
25	Regional Ring Road	26	Mohamed Bin Zayed
26	Mohamed Bin Zayed	27	Middle Ring Road
27	Middle Ring Road	28	Belt El Watan
28	Belt El Watan	29	El Barwa
29	El Barwa	30	Fountain Park
30	Fountain Park	31	Emaar
31	Emaar	32	American University
32	American University	33	El Narges
33	El Narges	34	Air Hospital
34	Air Hospital	35	Cairo Festival City
35	Cairo Festival City	36	Elmusheer Tantawi
36	Elmusheer Tantawi	37	Free Zone 2
37	Free Zone 2	38	Free Zone 1
38	Free Zone 1	39	Seven Avenue
39	Seven Avenue	40	El Azhar University
40	El Azhar University	41	Hesham Barakat
41	Hesham Barakat	42	Stadium

GRID
Each line shows the geographical grid and red lines.
Origin SP 74 = 810, 37° 8' - 814

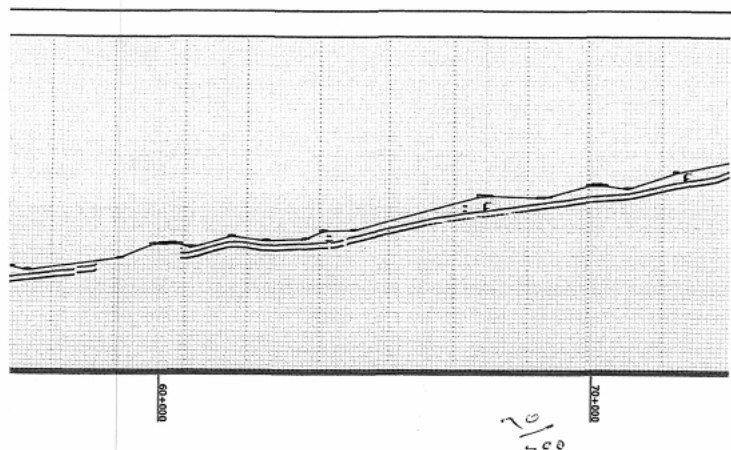
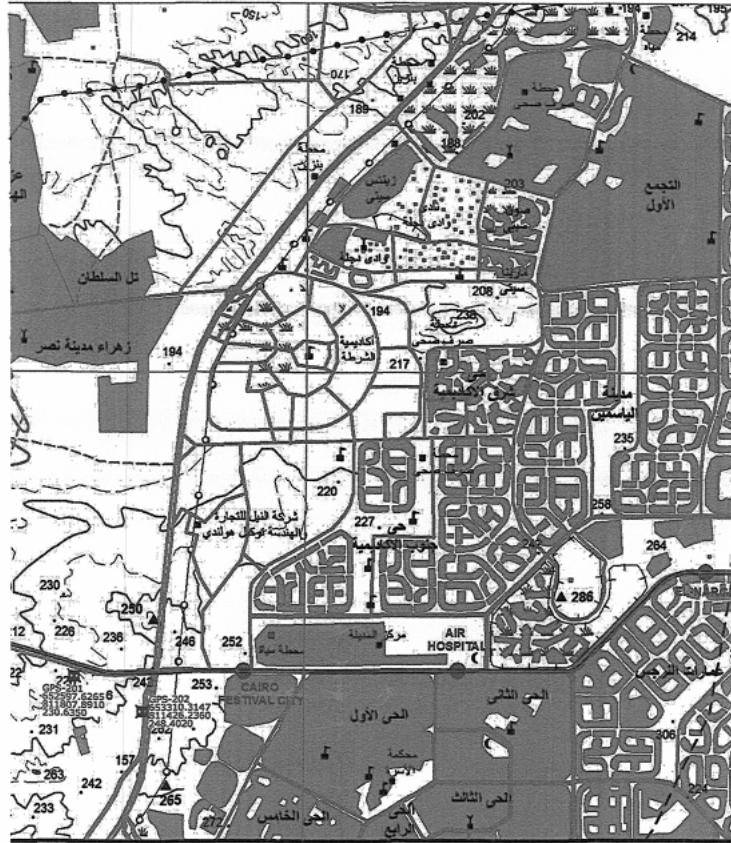
PROJECTION AND BASIC DATA
Transverse Mercator Projection
Spheroid, Everest 1830
Horizontal Datum
National System of Units, 1974
Vertical Datum
Mean Sea Level (MSL) +100

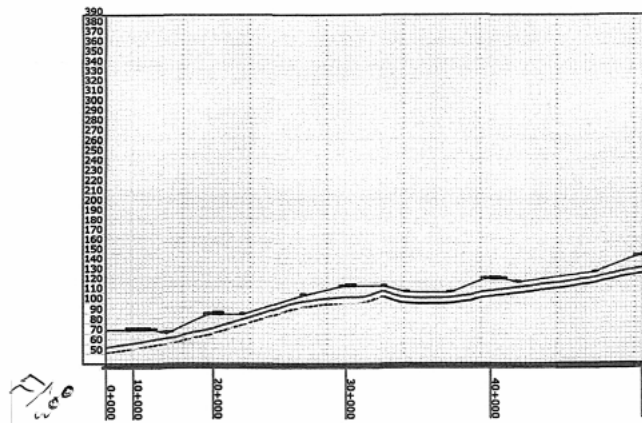
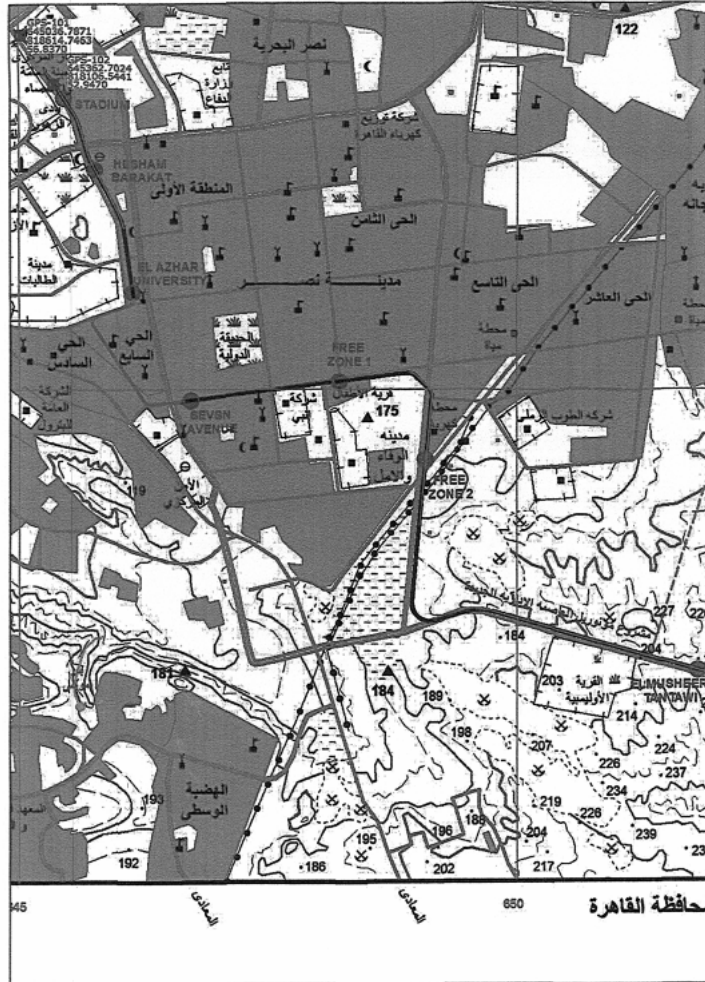


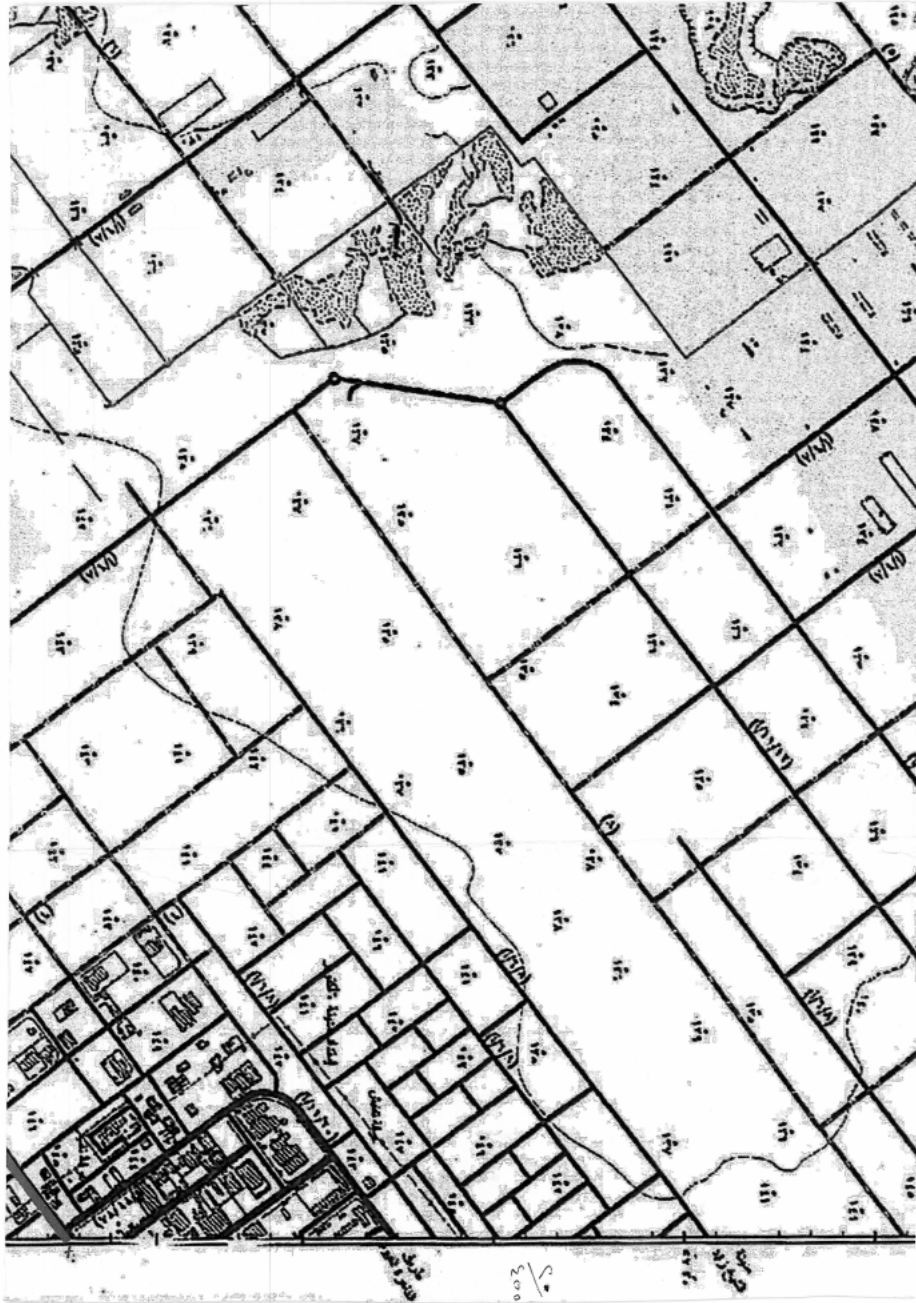




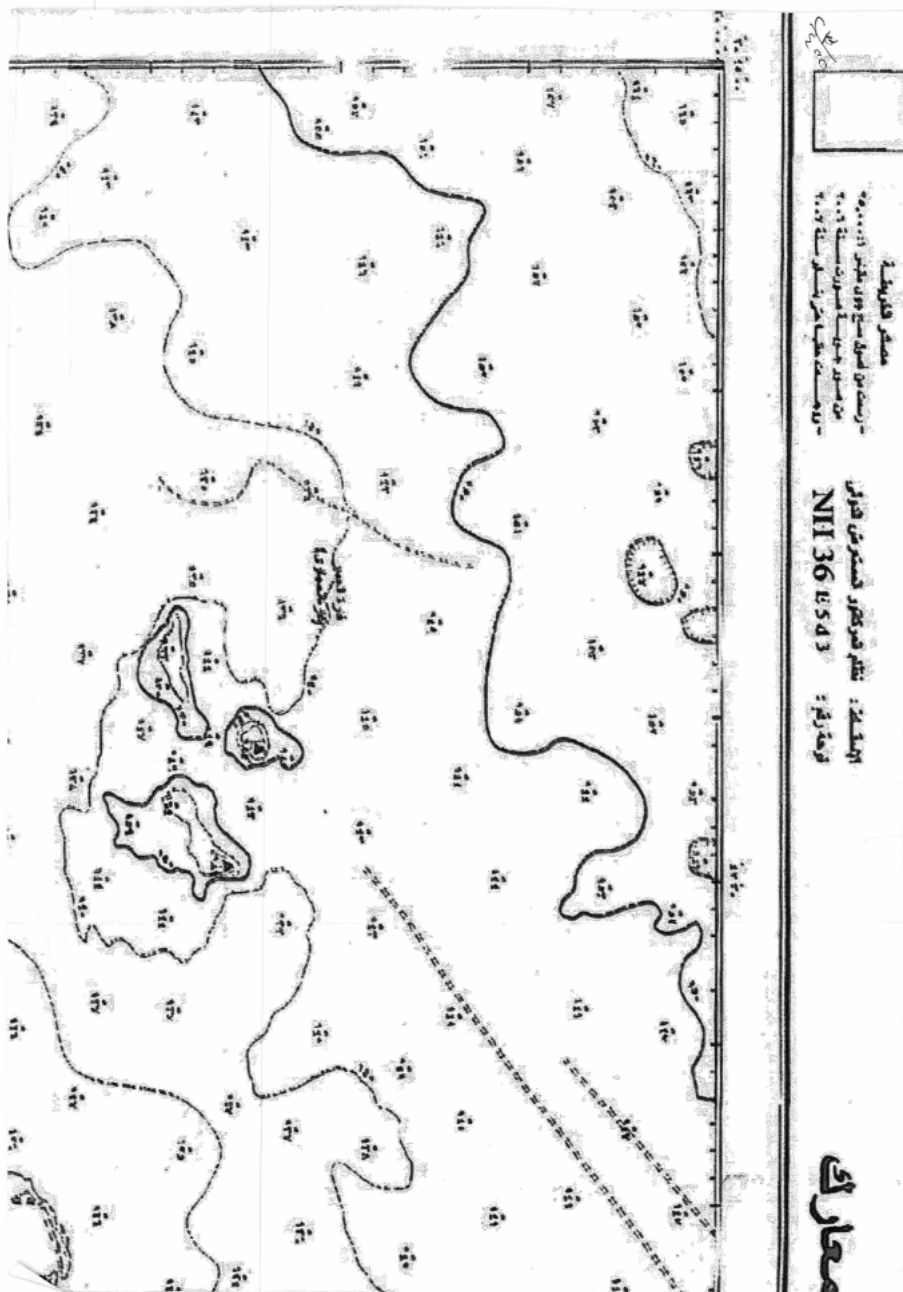


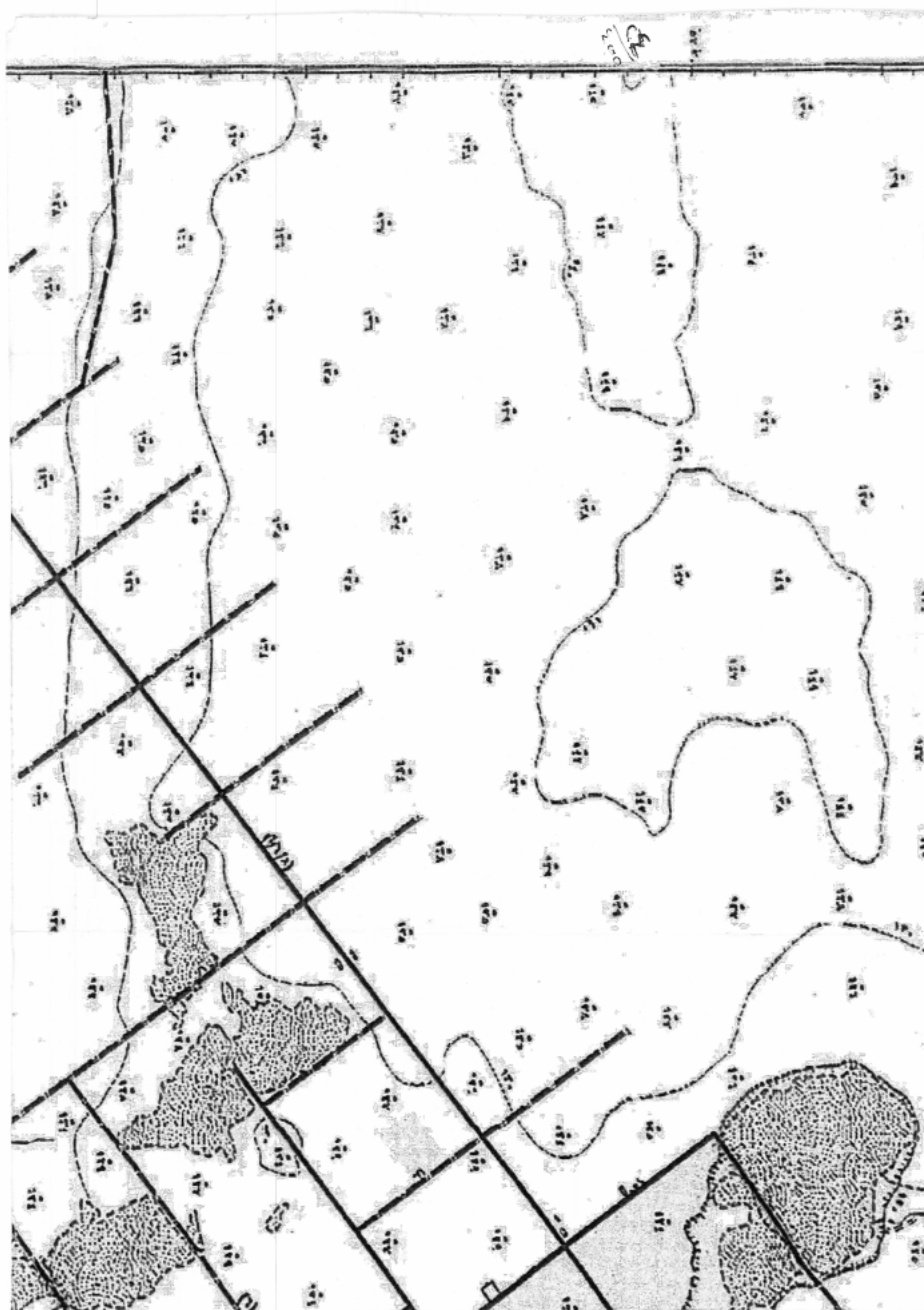


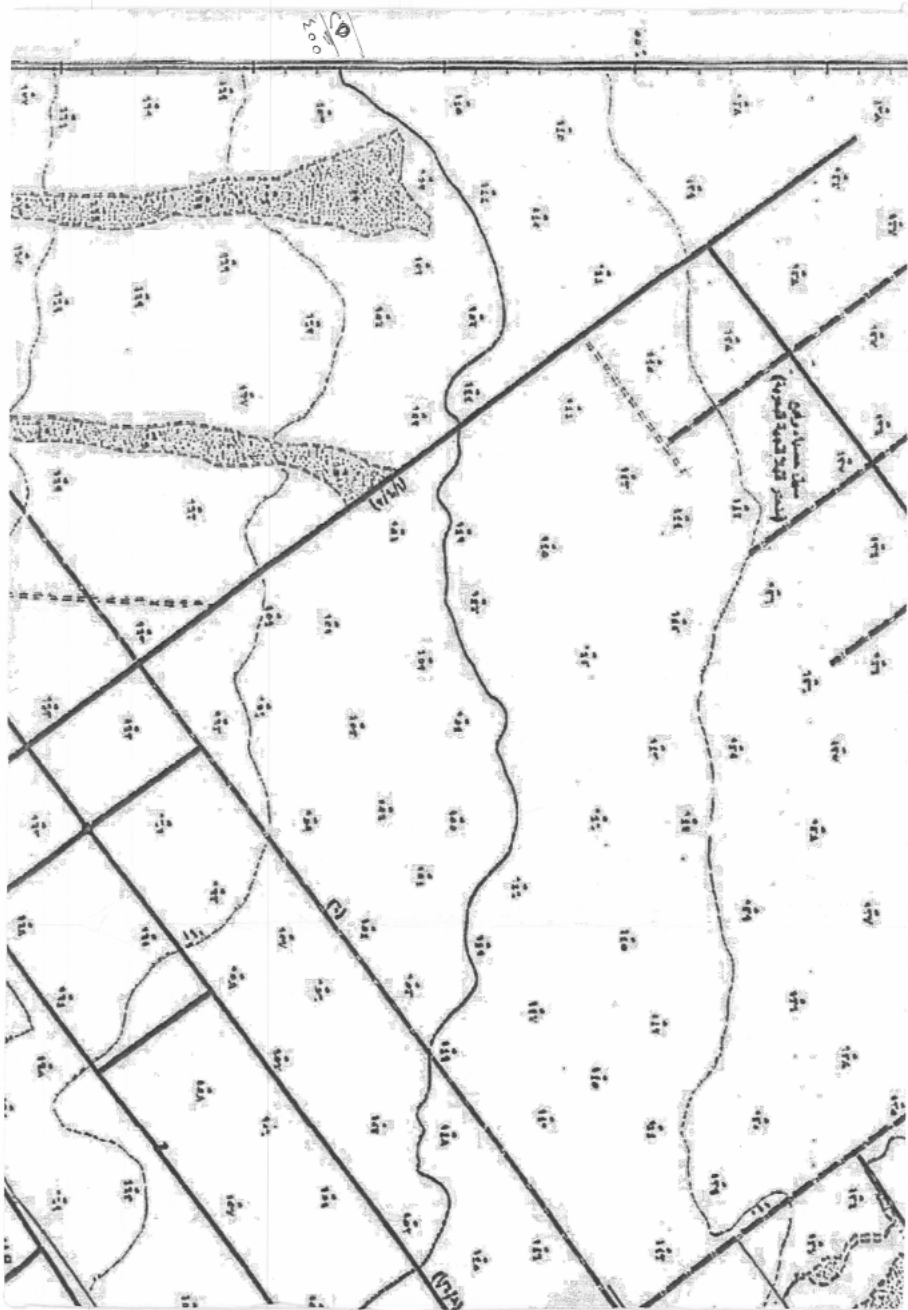


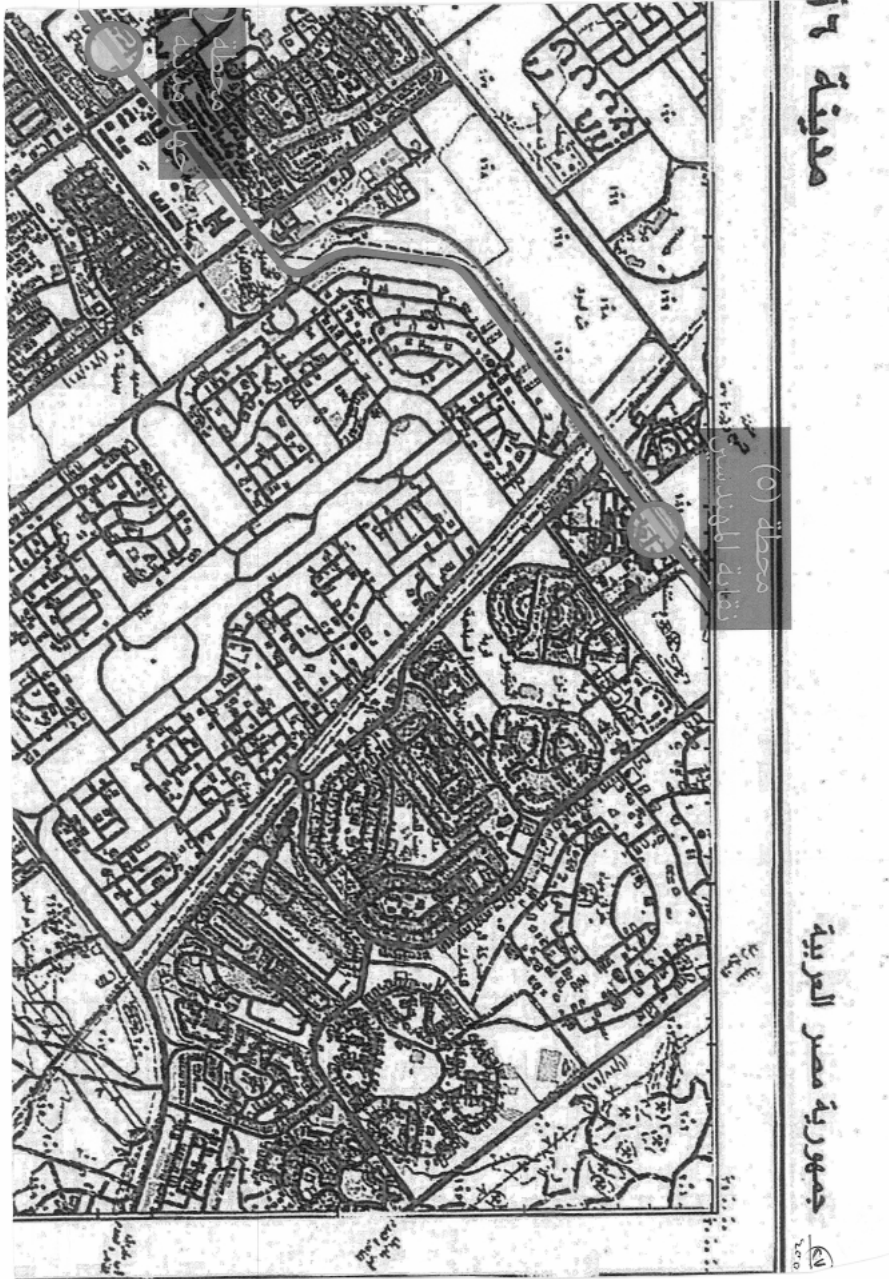




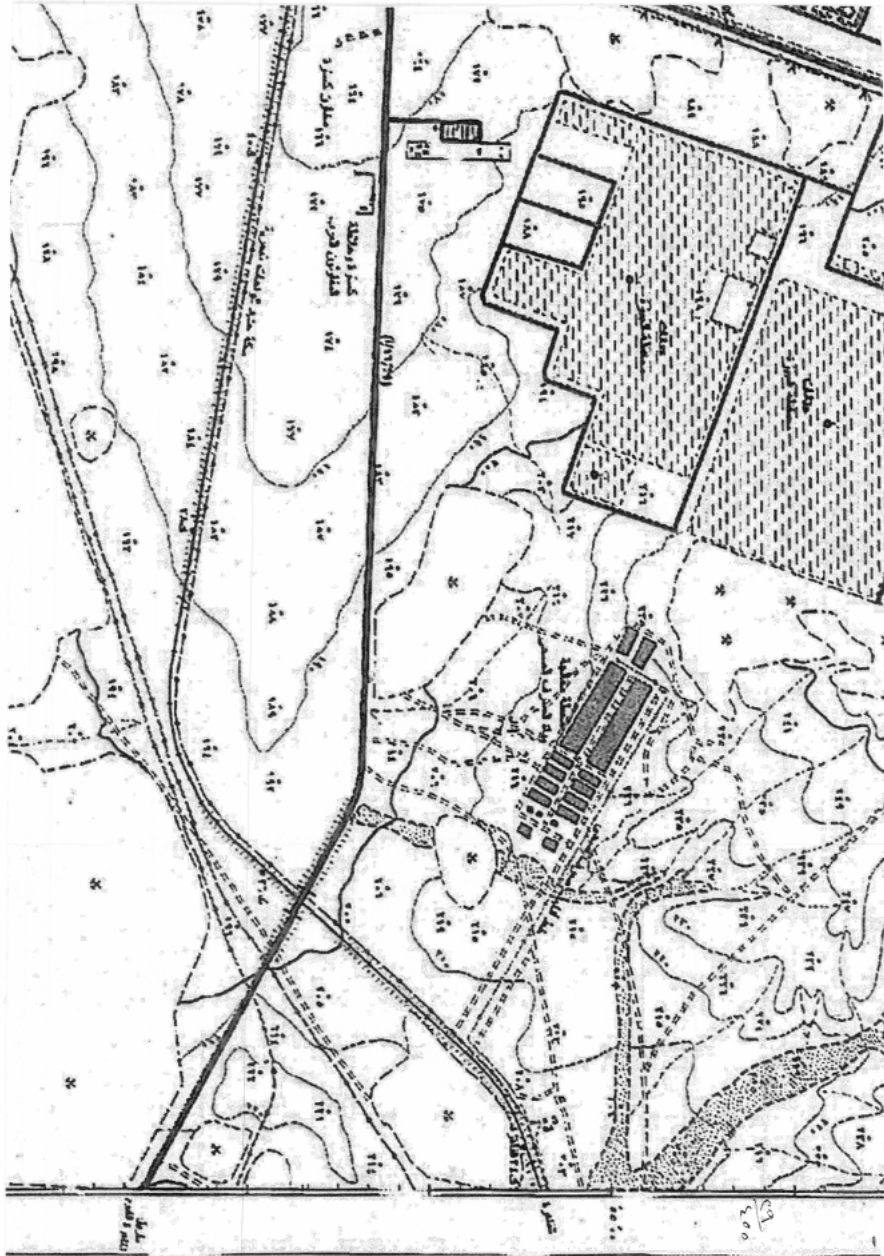


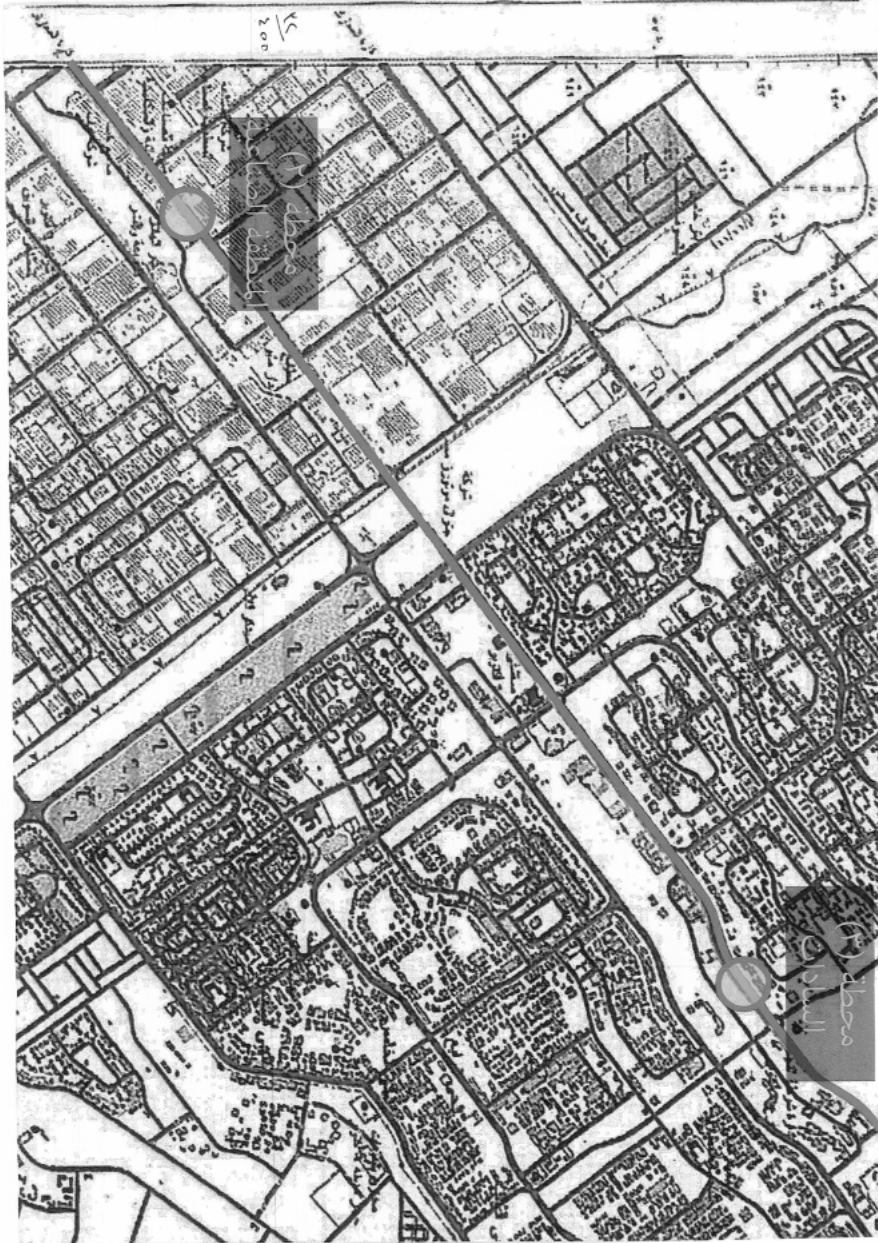








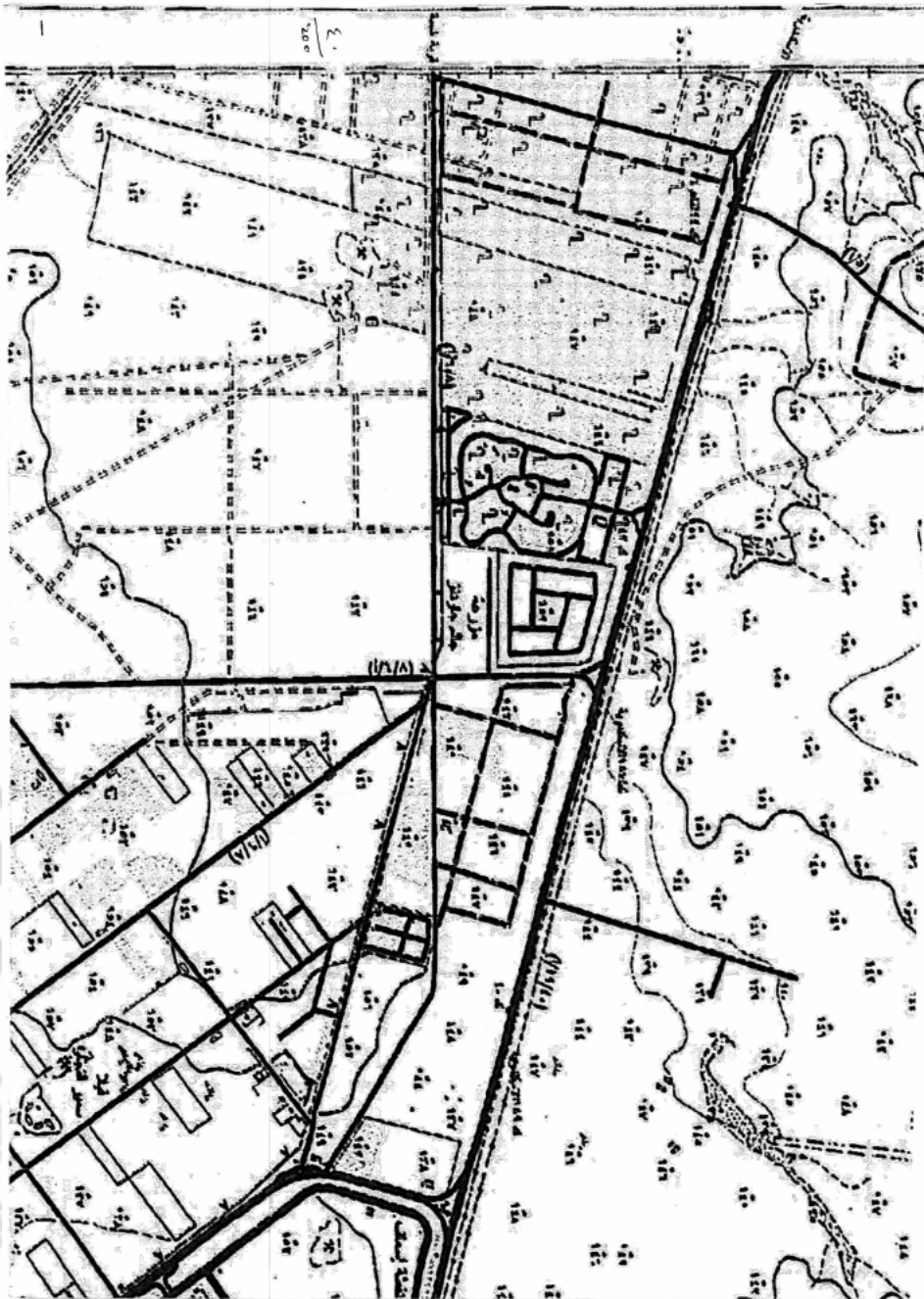


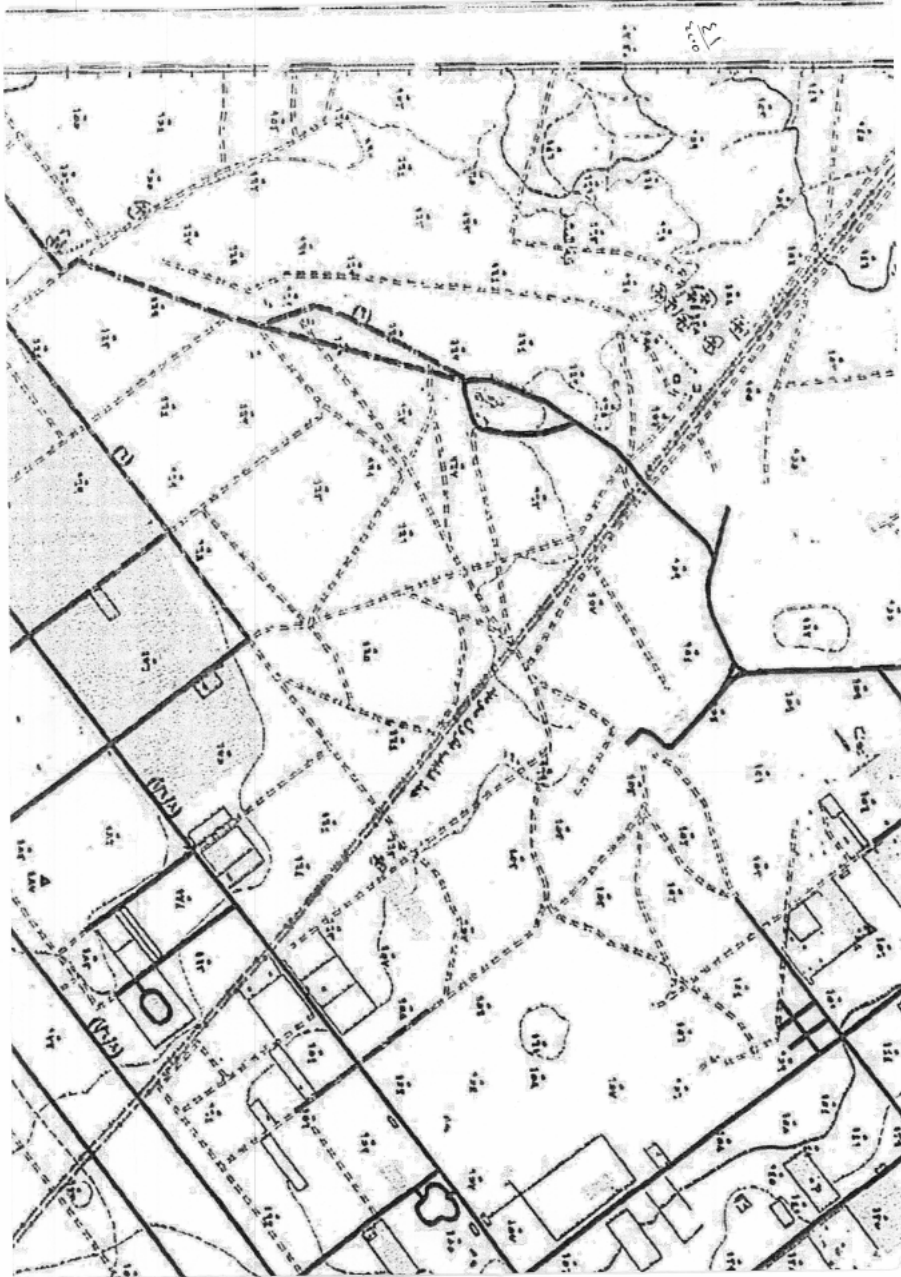


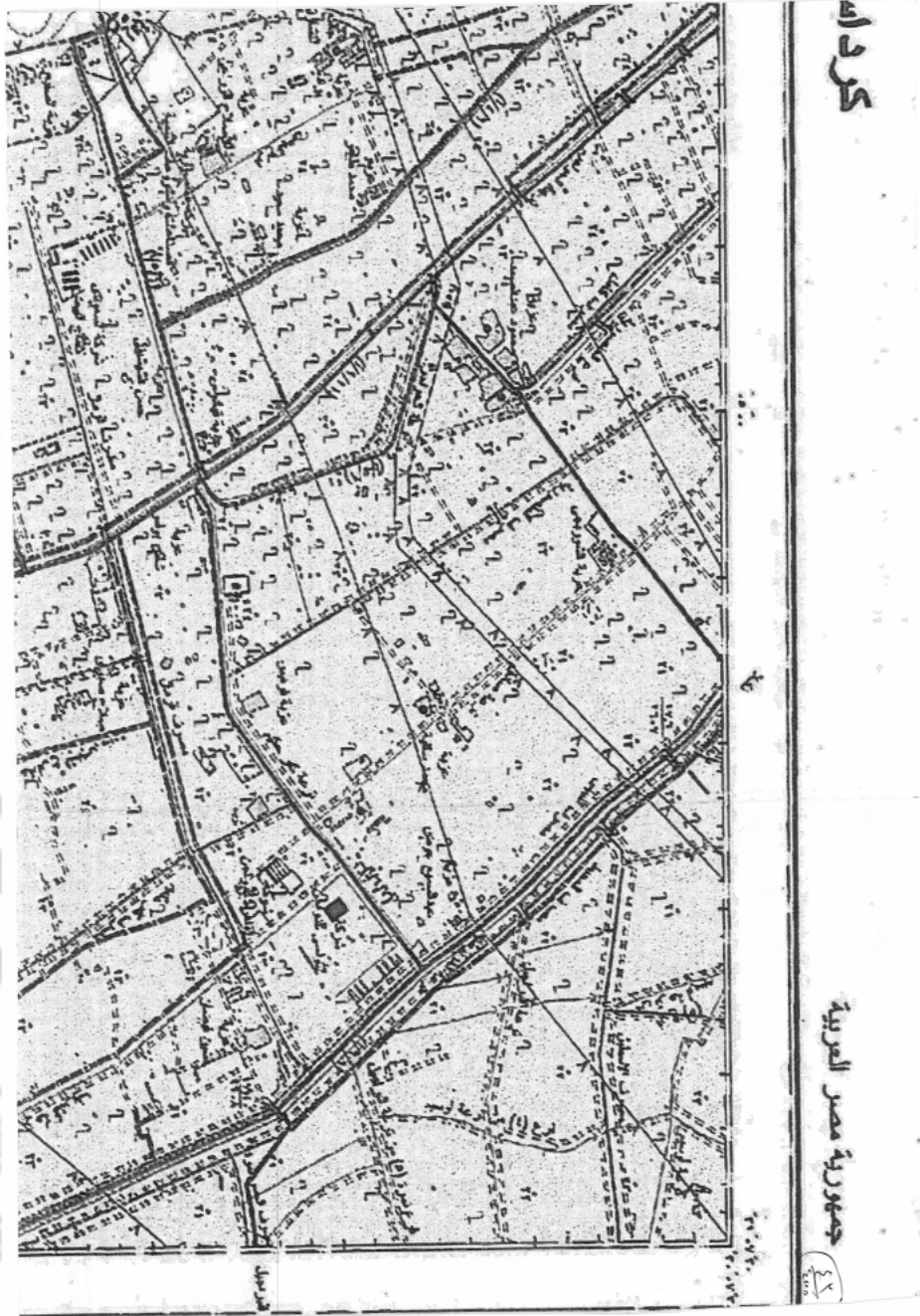


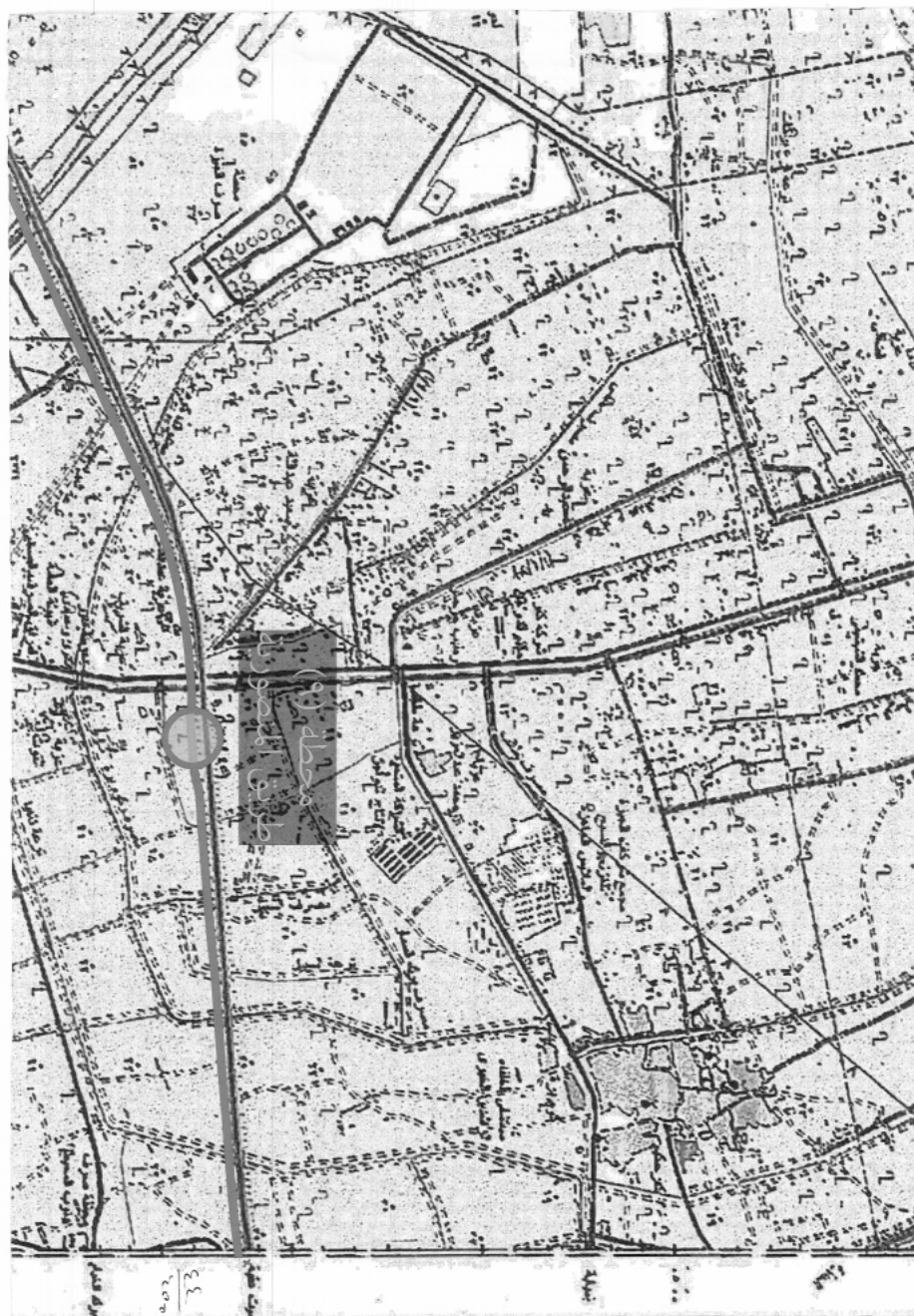


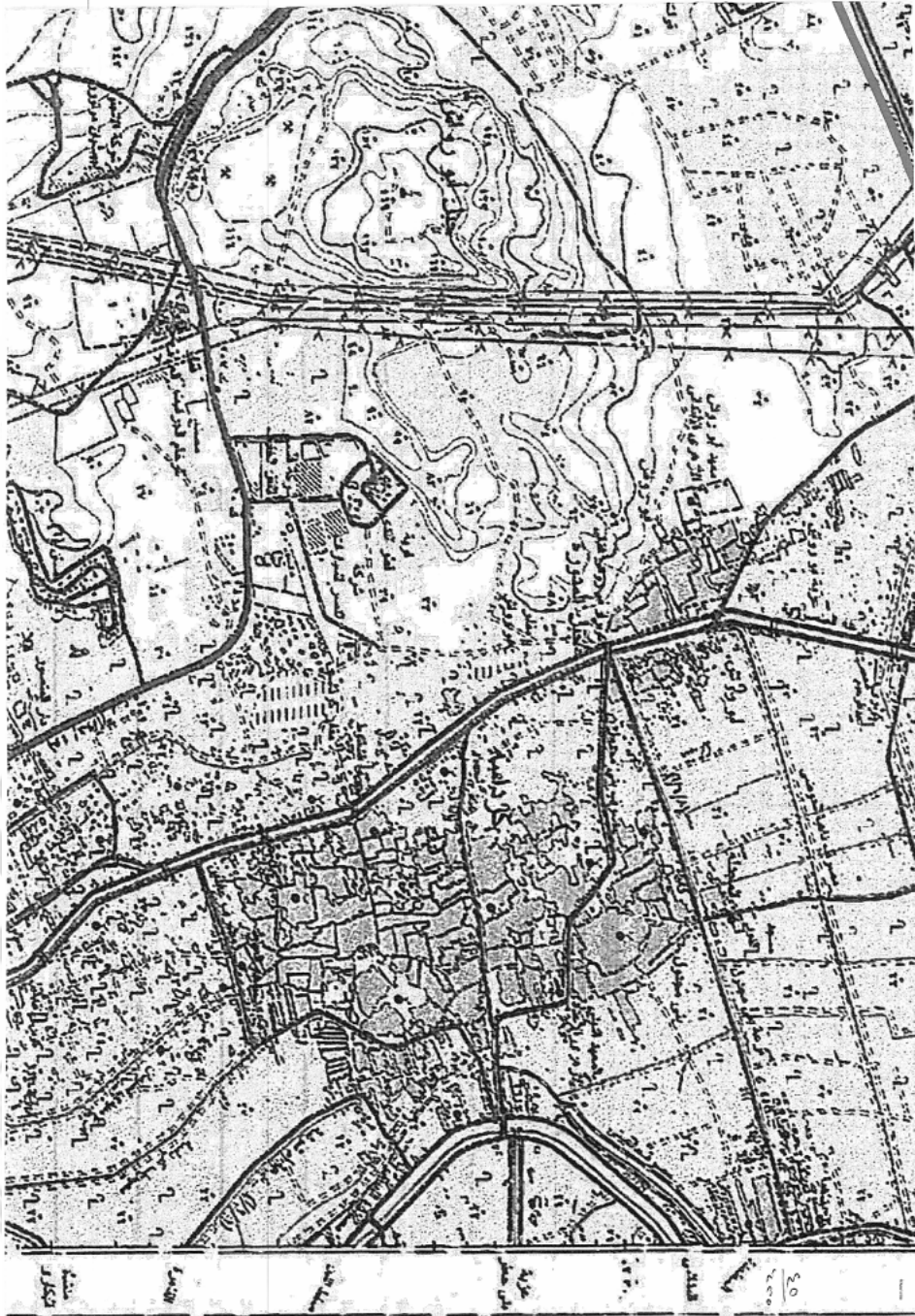


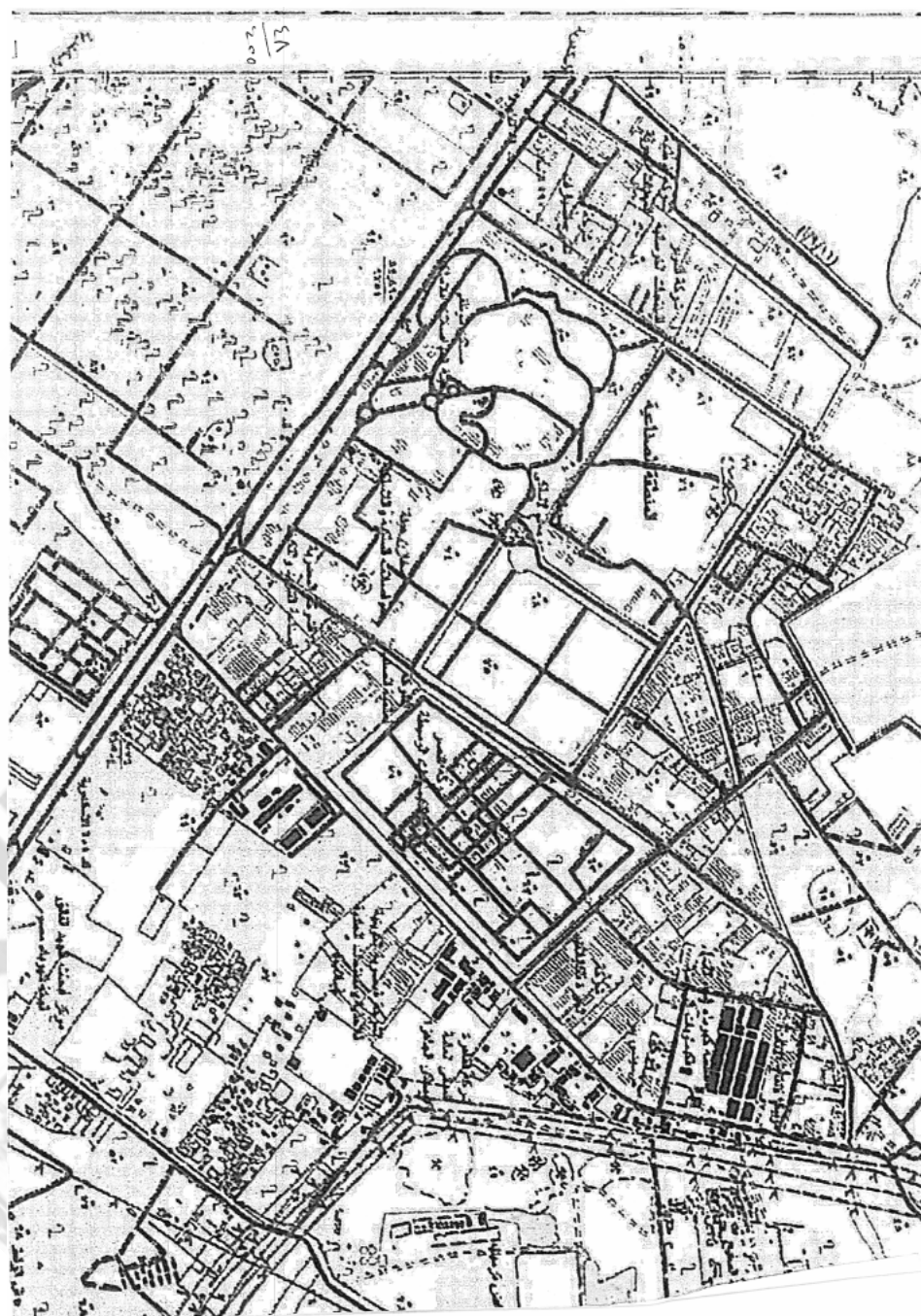


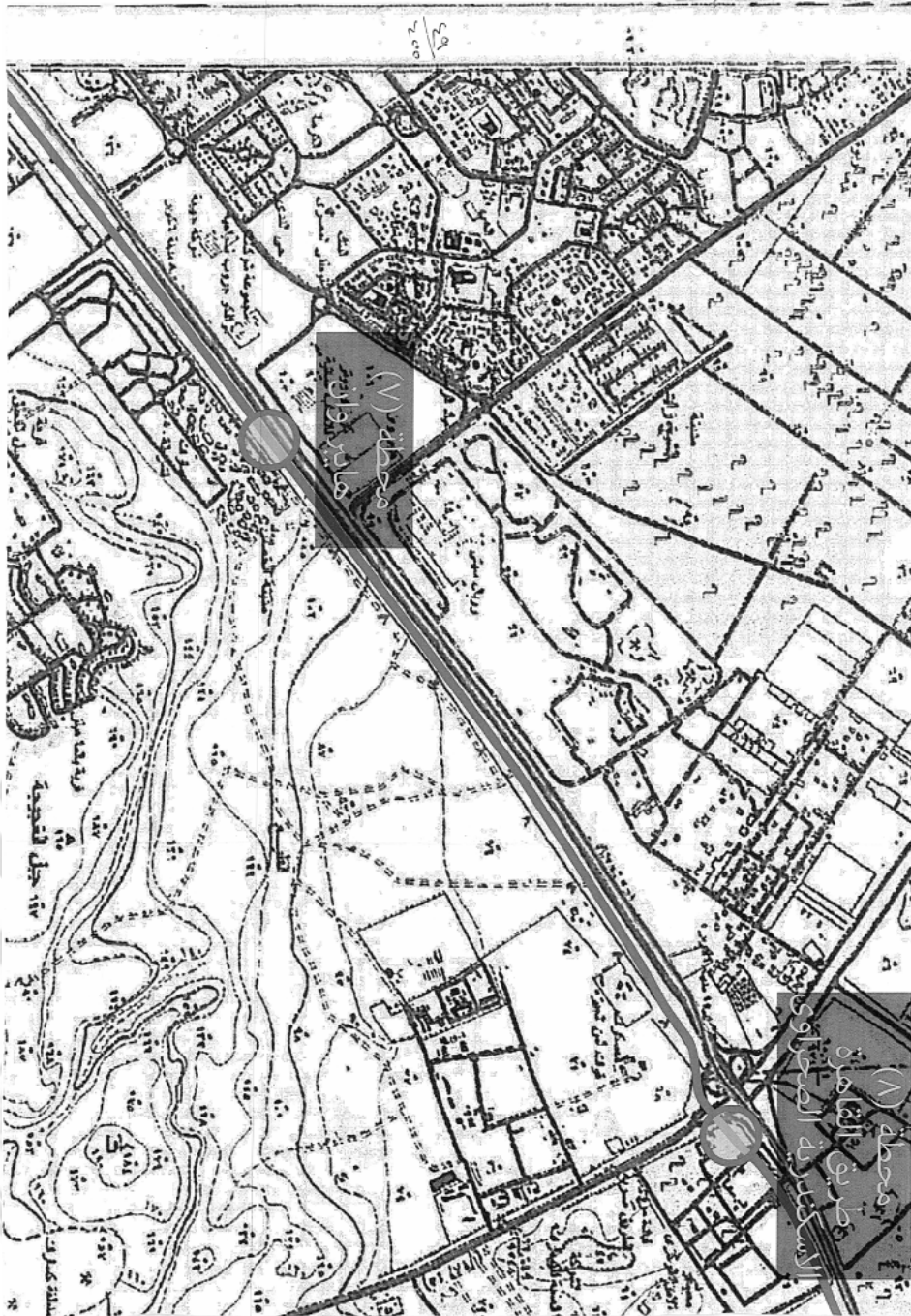














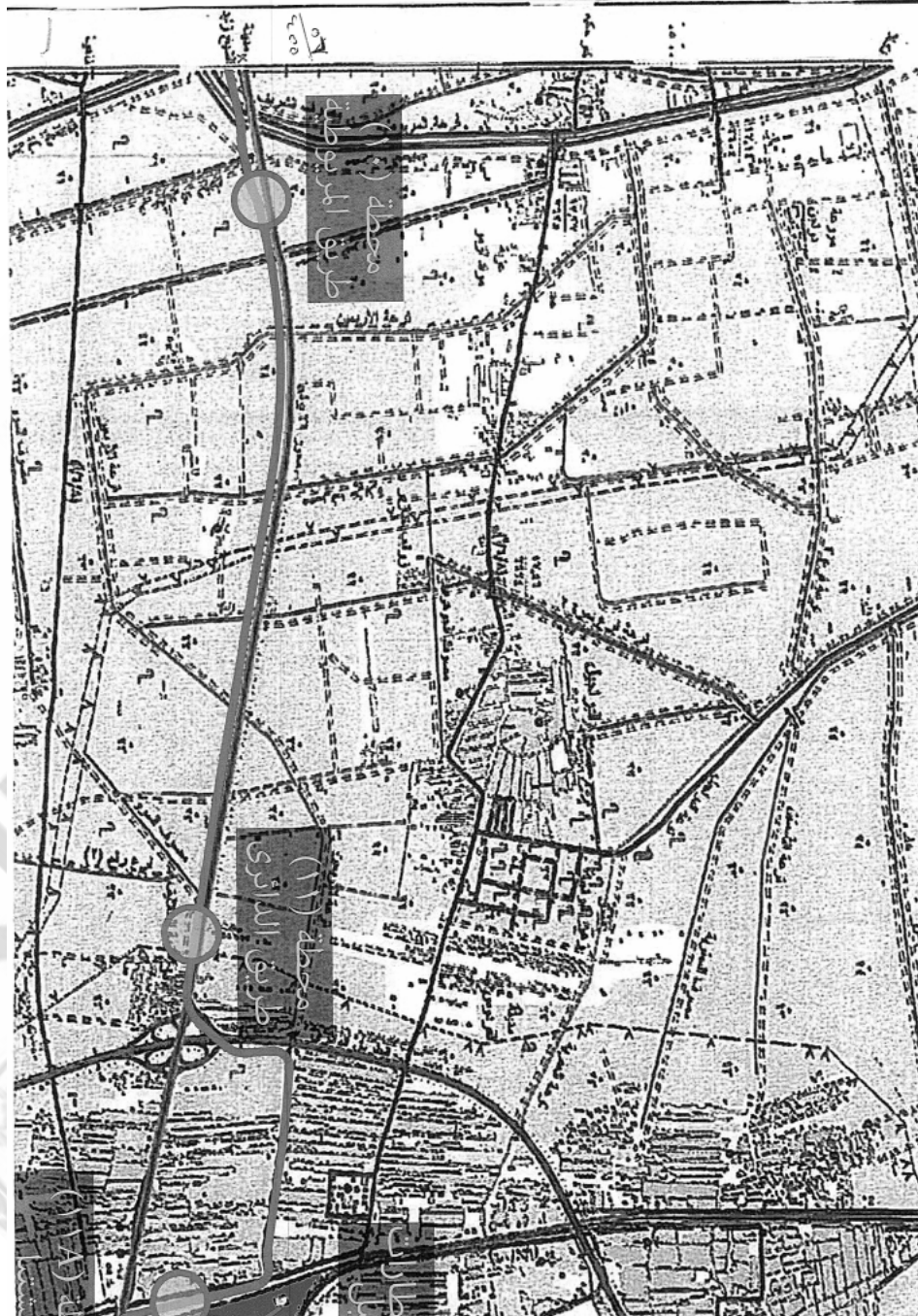


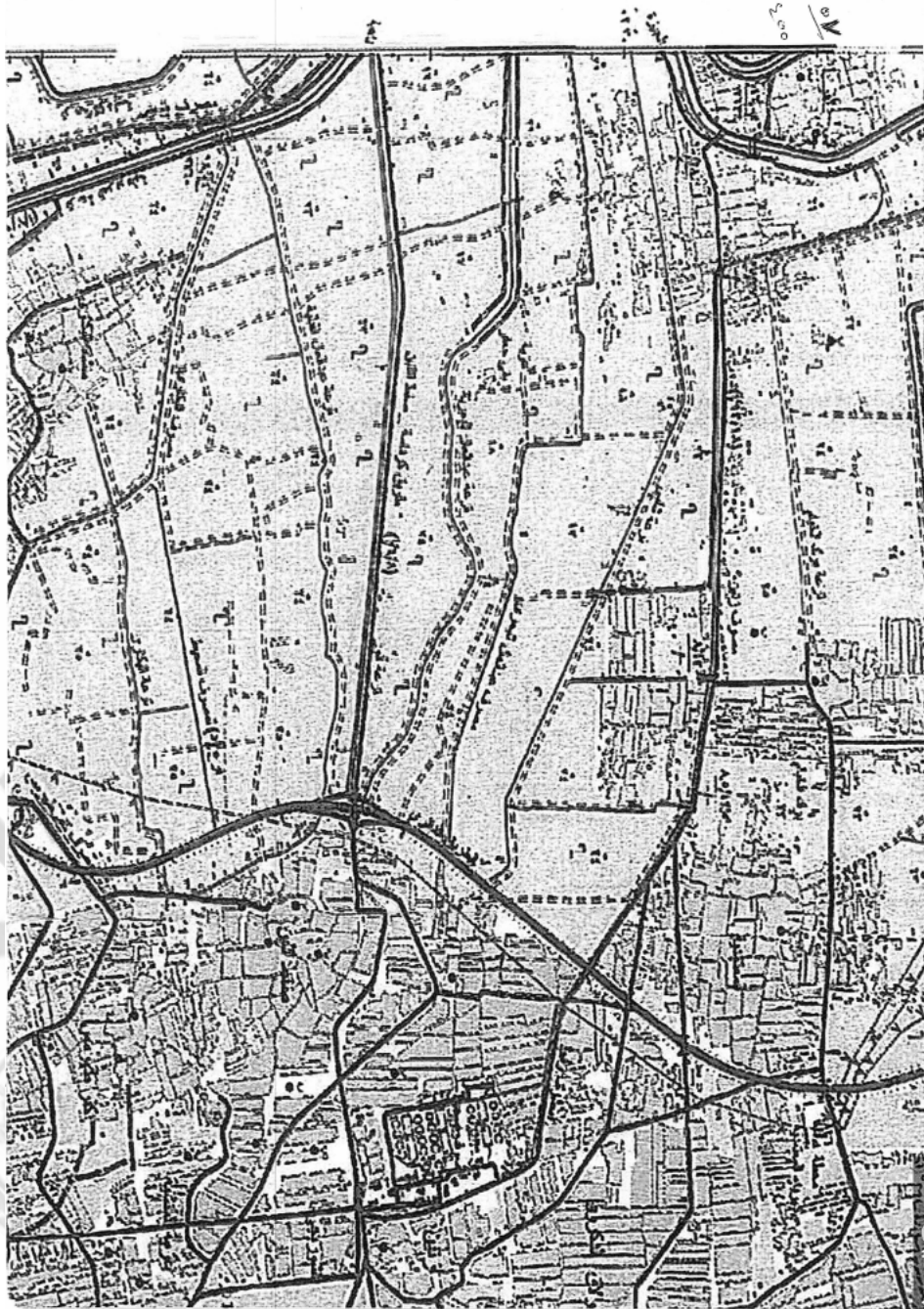


مقياس الرسم ١:٥٠٠٠
 ١٠٠٠ م
 ٥٠٠ م
 ٢٠٠ م

٥٤
 رسمت بطلب وزارة الداخلية بتاريخ ٢٠٠٥/٠٣/٠١

الرموز الجغرافية	التعريف	الرموز الجغرافية	التعريف
▲	١- نقطة تقاطع طرق - تقاطع طرق	+	حدود أراضي - منطقة - في منطقة
△	٢- محطة استراحة (إيواء)	+	حدود أراضي - منطقة - في منطقة
○	٣- محطة استراحة (إيواء)	+	حدود أراضي - منطقة - في منطقة
□	٤- محطة استراحة (إيواء)	+	حدود أراضي - منطقة - في منطقة
○	٥- محطة استراحة (إيواء)	+	حدود أراضي - منطقة - في منطقة
○	٦- محطة استراحة (إيواء)	+	حدود أراضي - منطقة - في منطقة
○	٧- محطة استراحة (إيواء)	+	حدود أراضي - منطقة - في منطقة
○	٨- محطة استراحة (إيواء)	+	حدود أراضي - منطقة - في منطقة
○	٩- محطة استراحة (إيواء)	+	حدود أراضي - منطقة - في منطقة
○	١٠- محطة استراحة (إيواء)	+	حدود أراضي - منطقة - في منطقة
○	١١- محطة استراحة (إيواء)	+	حدود أراضي - منطقة - في منطقة
○	١٢- محطة استراحة (إيواء)	+	حدود أراضي - منطقة - في منطقة
○	١٣- محطة استراحة (إيواء)	+	حدود أراضي - منطقة - في منطقة
○	١٤- محطة استراحة (إيواء)	+	حدود أراضي - منطقة - في منطقة
○	١٥- محطة استراحة (إيواء)	+	حدود أراضي - منطقة - في منطقة
○	١٦- محطة استراحة (إيواء)	+	حدود أراضي - منطقة - في منطقة
○	١٧- محطة استراحة (إيواء)	+	حدود أراضي - منطقة - في منطقة
○	١٨- محطة استراحة (إيواء)	+	حدود أراضي - منطقة - في منطقة
○	١٩- محطة استراحة (إيواء)	+	حدود أراضي - منطقة - في منطقة
○	٢٠- محطة استراحة (إيواء)	+	حدود أراضي - منطقة - في منطقة





طبعت بالهيئة العامة لشئون المطابع الأميرية

رئيس مجلس الإدارة

محاسب / أشرف إمام عبد السلام

رقم الإيداع بدار الكتب ٦٥ لسنة ٢٠٢٣

٧٠٩ - ٢٠٢٣/٢/١٥ - ٢٠٢٢ / ٢٥٧١٥

