



وزارة الإسكان
والمرافق والمجتمعات العمرانية
هيئة المجتمعات العمرانية الجديدة

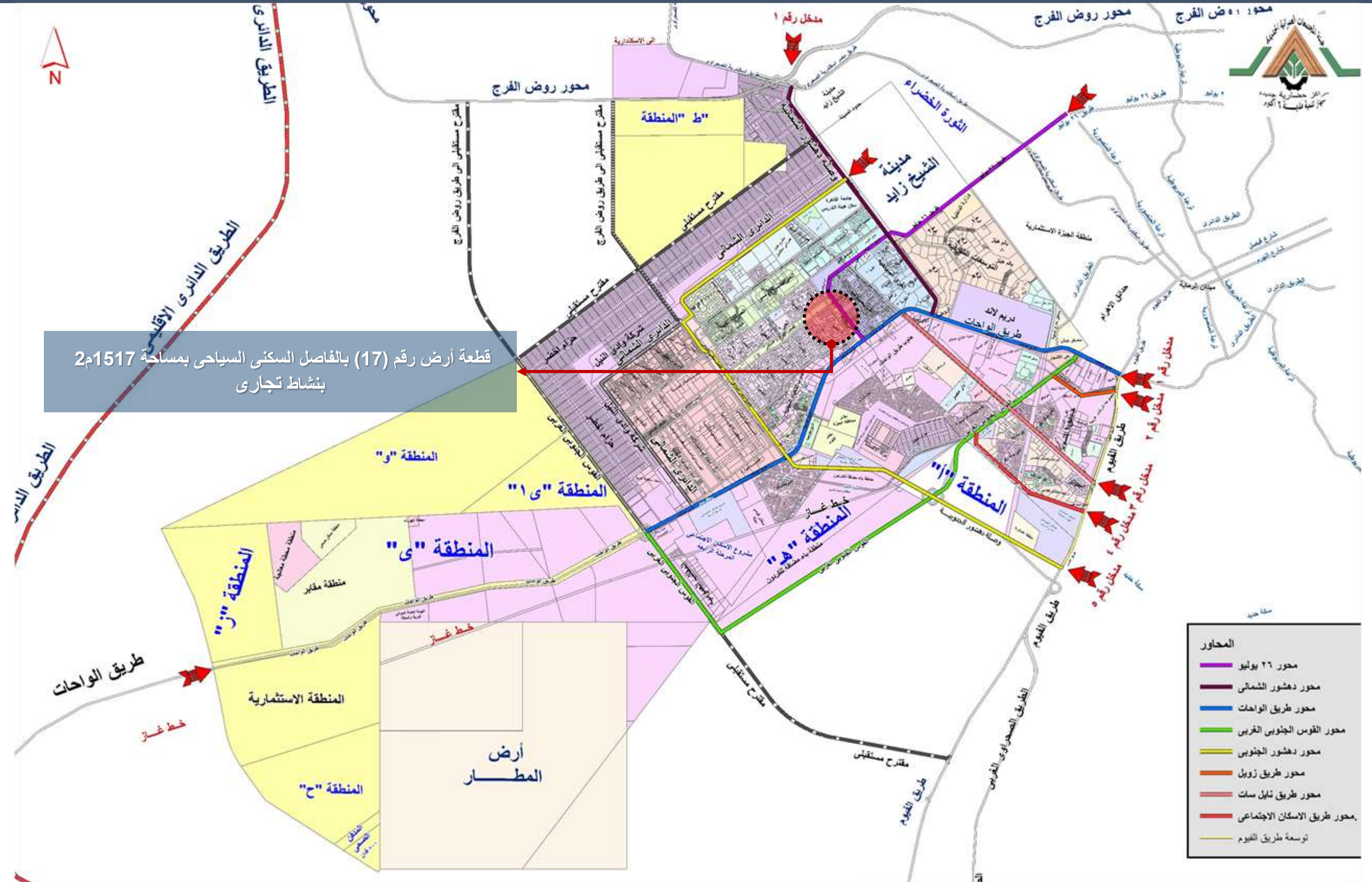
المواقع المقترحة للاستثمار

بمدينة السادس من أكتوبر

بعدد (1) قطعة ارض بمساحات مختلفة

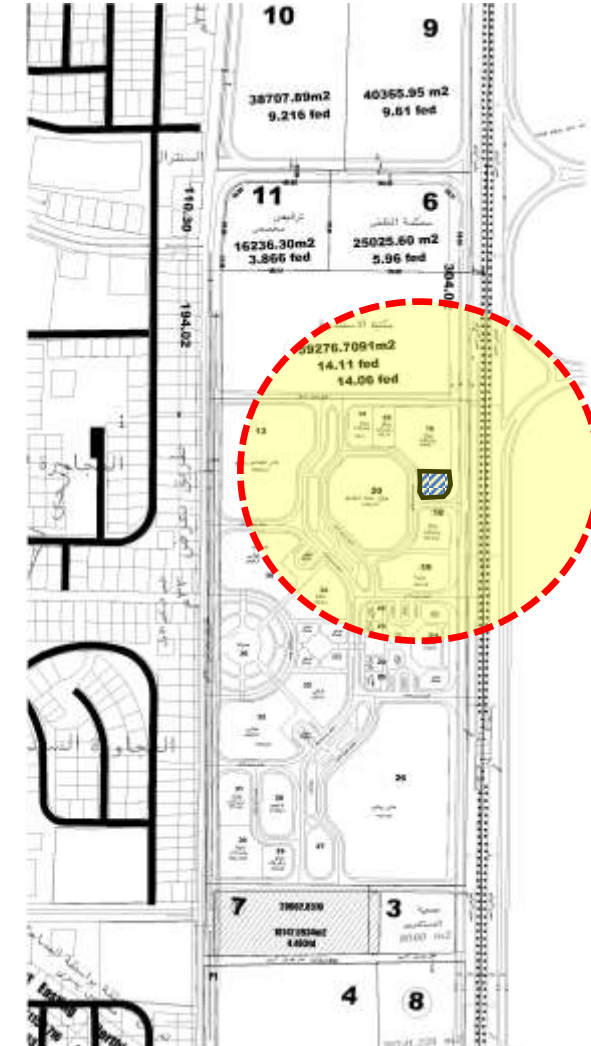
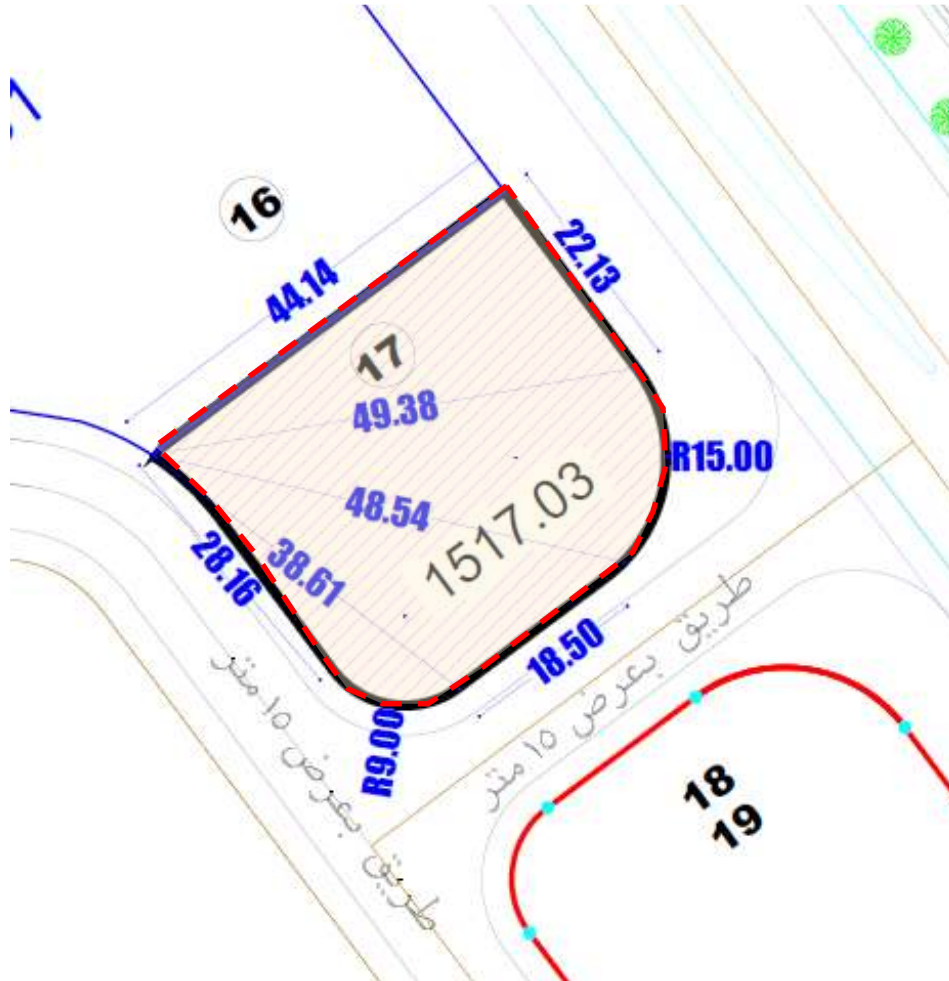
وبأنشطة متنوعة

المواقع المميزة المقترحة بمدينة السادس من أكتوبر



قطعة أرض رقم (17) بالفاصل السكنى السياحي بمساحة 1517م²
بنشاط تجارى

بعض المشروعات المحيطة بقطعة الارض



الاشتراطات البنائية

السعر التقديرى ج / م²

بالجنيه المصري

13980

- **الإشتراطات البنائية:** النسبة البنائية: لا تزيد عن 40 % من اجمالي مساحة قطعه الأرض.
- الردود: 6 متر أمامي, 4 متر جانبي وخلفي.
- الارتفاع: (ارضي + دورين) مع الالتزام باشتراطات الدفاع المدني, الإلتزام بقيود الإرتفاع طبقاً لموافقة الطيران المدني, وبما لا يخالف المخطط المعتمد.
- المساحات تحت العجز والزيادة طبقاً للتحديد النهائى الذى يصدر من ادارة المساحة بجهاز المدينة.
- **مدة تنفيذ المشروع:** 3 سنوات تحتسب من تاريخ إستلام قطعة الأرض.
- **آلية السداد:** يتم استكمال نسبة السداد حتى 25% من قيمة الارض بالجنيه المصري (10% جدية حجز و نسبة الـ 15% تلتزم الشركة بسدادها خلال شهر من تاريخ الإخطار بموافقة مجلس الإدارة حال الموافقة علي التخصيص) (بالإضافة الي (1% مصاريف اداريه و 0.5% مجلس أمناء) علي ان يتم التعامل بالسعر النهائى المعتمد من اللجنة العقارية الرئيسية؛ ويتم سداد باقى ثمن الارض على 6 اقساط نصف سنوية متساوية بالجنيه المصري ويستحق القسط الاول منها بعد 6 اشهر من التاريخ المحدد لسداد الدفعة المقدمة ؛ على ان يتم تحميل كافة الاقساط بالاعباء المالية المقررة وفقا للفائدة المعلنة بالبنك المركزى المصرى من تاريخ الاخطار بموافقة مجلس الادارة وحتى تاريخ السداد؛ (بالاضافة الى 2% طبقا لتعليمات وزارة المالية و 0.5% مصاريف ادارية).