



وزارة الإسكان
والمرافق والمجتمعات العمرانية
هيئة المجتمعات العمرانية الجديدة

1/12/2022

المواقع المقترحة للاستثمار

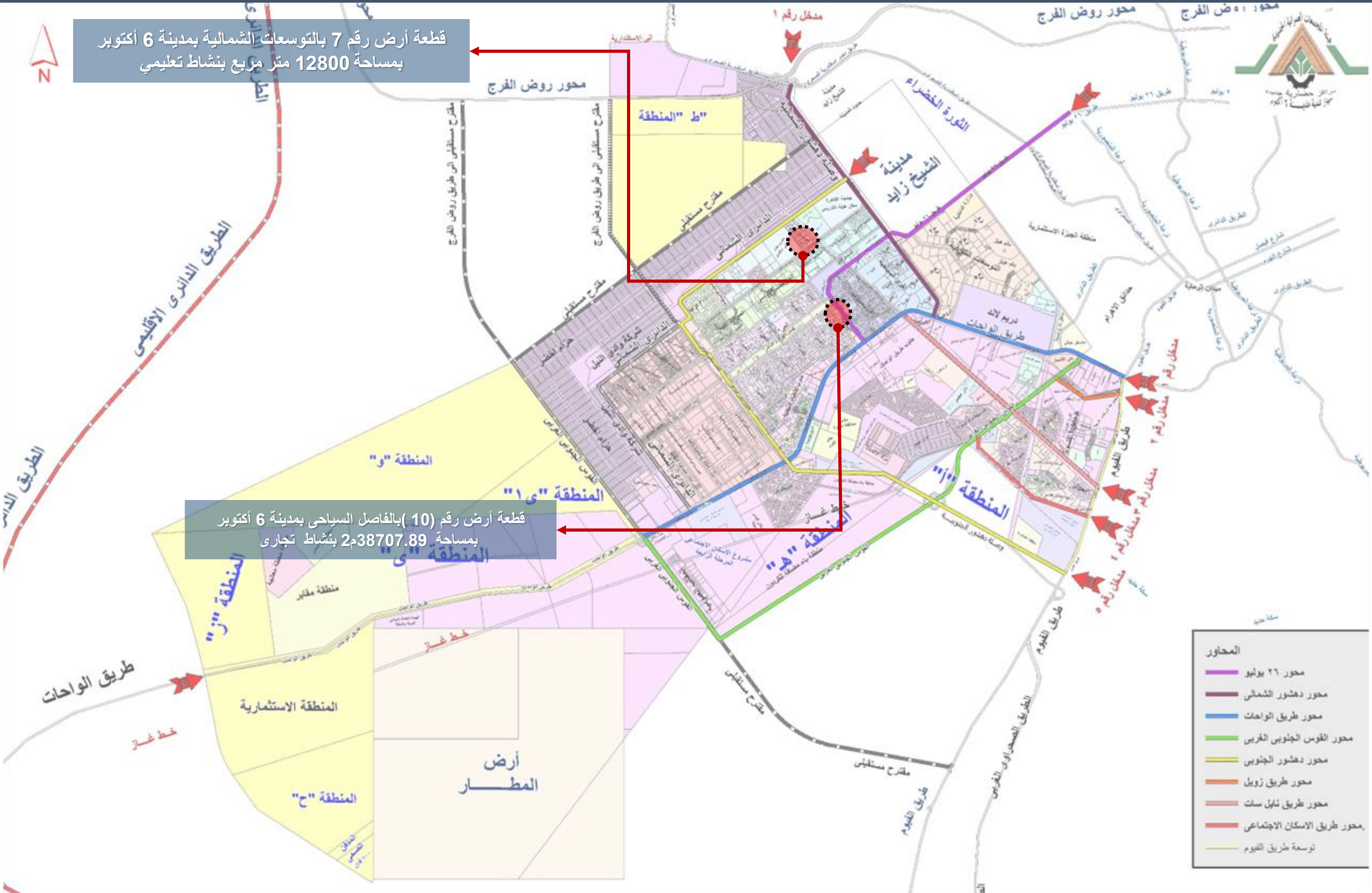
بمدينة السادس من أكتوبر

بعدد (2) قطع اراضي بمساحات مختلفة

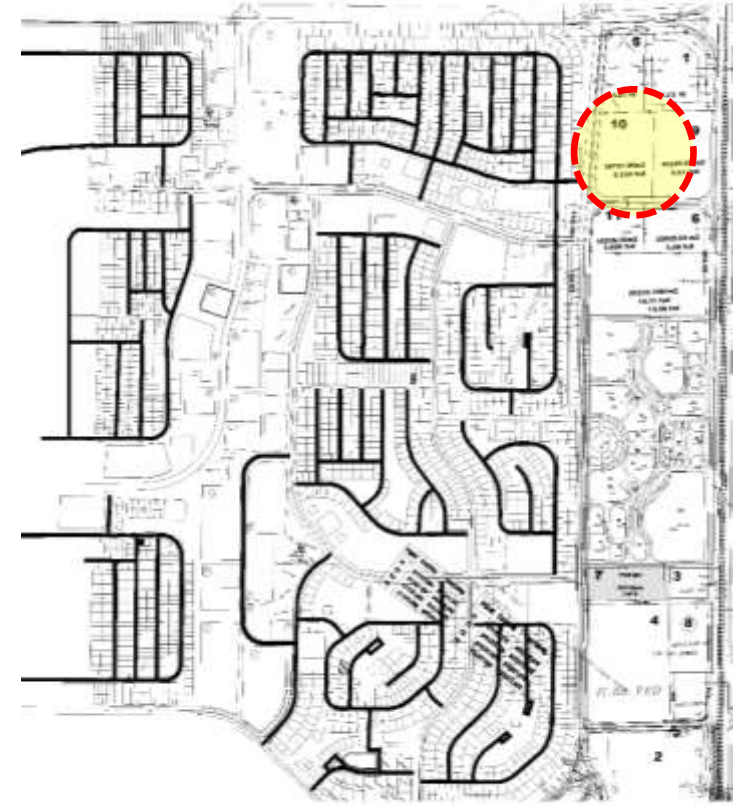
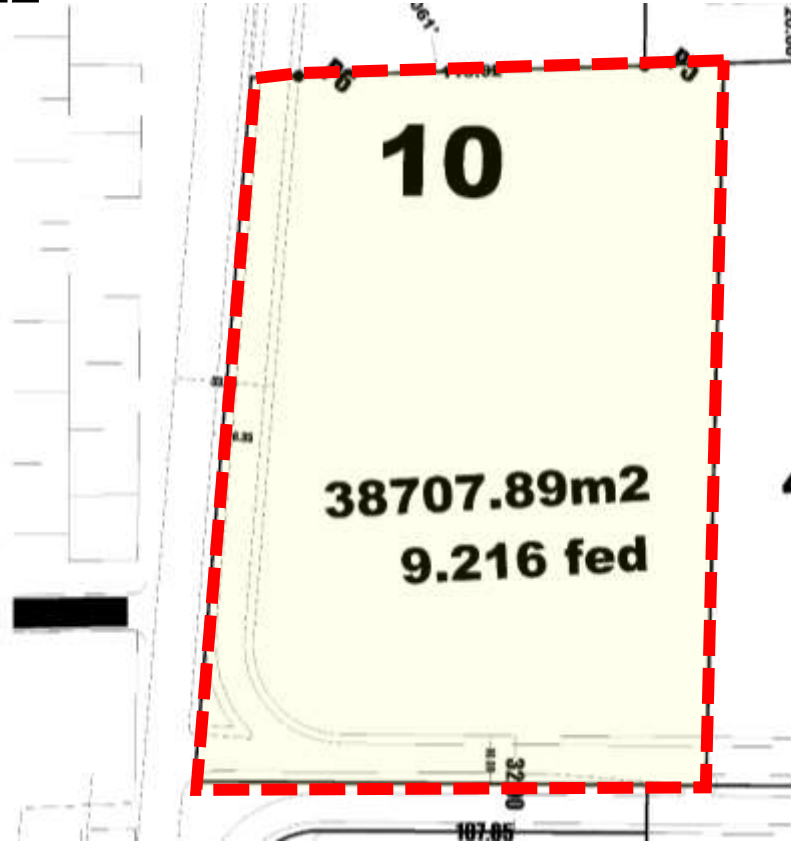
وبأنشطة متنوعة



المواقع المميزة المقترحة بمدينة السادس من أكتوبر



1/12/2022



السعر التقديرى ج / م2

بالجنيه المصري

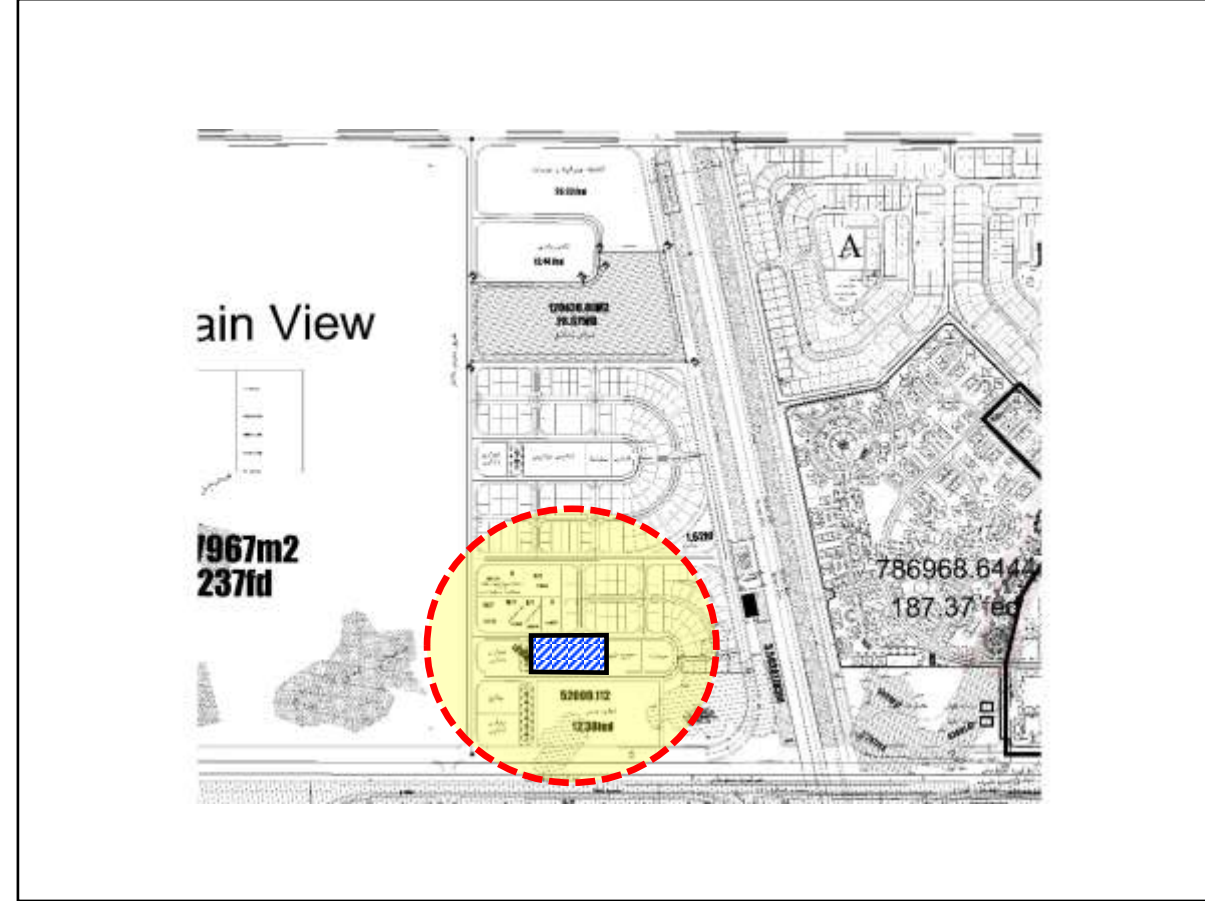
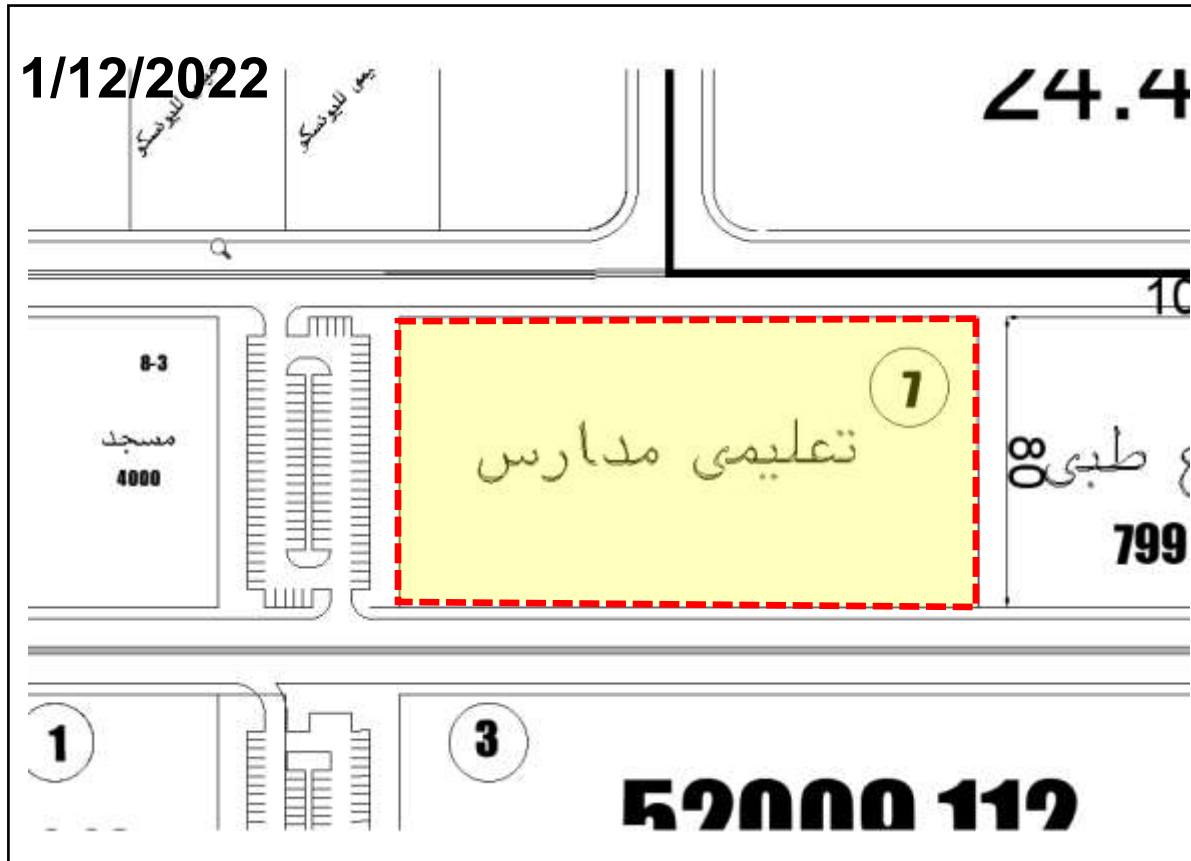
11990

Location (scan me)



الاشتراطات البنائية

- النسبة البنائية: لا تزيد عن 40% من اجمالي مساحة قطعه الأرض.
- الردود امامي: 4 متر علي الأقل من جميع الجهات.
- الارتفاع: (ارضي + دورين)
- المساحات تحت العجز والزيادة طبقا للتحديد النهائى الذى يصدر من ادارة المساحة بجهاز المدينة
- مدة تنفيذ المشروع 5 سنوات تحتسب من تاريخ استلام قطعة الارض
- **الية السداد :** يتم استكمال نسبة السداد حتى 25% من قيمة الارض بالجنيه المصري (10% تم سدادها و نسبة الـ 15% تلتزم الشركة بسدادها خلال شهر من تاريخ الإخطار بموافقة مجلس الإدارة حال الموافقة علي التخصيص) (بالإضافة الي (١٪ مصاريف اداريه و ٠,٥٪ مجلس أمناء) علي ان يتم التعامل بالسعر النهائى المعتمد من اللجنة العقارية الرئيسية؛ ويتم سداد باقى ثمن الارض على 10 اقساط نصف سنوية متساوية بالجنيه المصري ويستحق القسط الاول منها بعد 6 اشهر من التاريخ المحدد لسداد الدفعة المقدمة ؛ على ان يتم تحميل كافة الاقساط بالاعباء المالية المقررة وفقا للفائدة المعلنة بالبنك المركزى المصرى من تاريخ الاخطار بموافقة مجلس الادارة وحتى تاريخ السداد؛ (بالإضافة الى 2% طبقا لتعليمات وزارة المالية و 0.5% مصاريف ادارية).



السعر التقديري ج / م / 2

بالجنيه المصري

9425

Location (scan me)



الاشتراطات البنائية

- **الاشتراطات البنائية:** النسبة البنائية: لا تزيد عن 30 % من اجمالي مساحة قطعه الأرض.
- الردود: 6 متر أمامي وجانبي وخلفي.
- الارتفاع: (ارضي + 2 دور) مع الالتزام باشتراطات الدفاع المدني, الإلتزام بقيود الإرتفاع طبقاً لموافقة الطيران المدني, وبما لا يخالف المخطط المعتمد.
- المساحات تحت العجز والزيادة طبقاً للتحديد النهائي الذي يصدر من ادارة المساحة بجهاز المدينة.
- **مدة تنفيذ المشروع:** 5 سنوات تحتسب من تاريخ استلام قطعة الارض للمباني المضافة
- **الدية السداد:** يتم استكمال نسبة السداد حتى 15% من قيمة الارض بالجنيه المصري (10% تم سدادها و نسبة الـ 5% تلتزم الشركة بسدادها خلال شهر من تاريخ الإخطار بموافقة مجلس الإدارة حال الموافقة علي التخصيص) (بالإضافة الي (١.٠٪ مصاريف اداريه و ٠.٥٪ مجلس أمناء) علي ان يتم التعامل بالسعر النهائي المعتمد من اللجنة العقارية الرئيسة؛ ويتم سداد باقى ثمن الارض على 10 أقساط نصف سنوية متساوية بالجنيه المصري ويستحق القسط الاول منها بعد 6 اشهر من التاريخ المحدد لسداد الدفعة المقدمة ؛ على ان يتم تحميل كافة الاقساط بالاعباء المالية المقررة وفقا للفائدة المعلنة بالبنك المركزى المصرى من تاريخ الاخطار بموافقة مجلس الادارة وحتى تاريخ السداد؛ (بالاضافة الى 2% طبقا لتعليمات وزارة المالية و 0.5% مصاريف ادارية).