



وزارة الإسكان  
والمرافق والمجتمعات العمرانية  
هيئة المجتمعات العمرانية الجديدة

## المواقع المقترحة للاستثمار

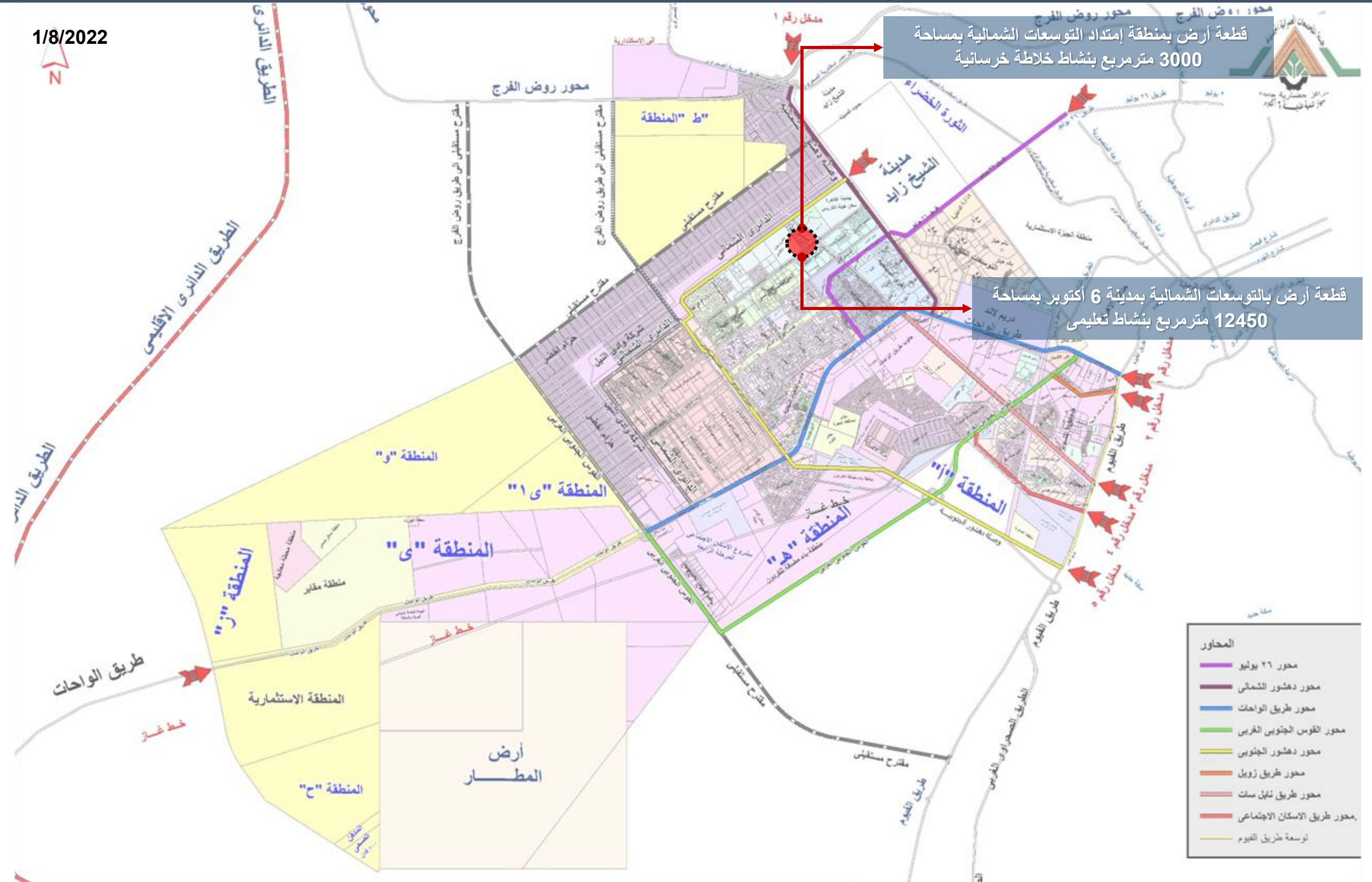
**بمدينة السادس من أكتوبر**

بعدد (2) قطع اراضي بمساحات مختلفة

وبأنشطة متنوعة

# المواقع المميزة المقترحة بمدينة السادس من أكتوبر

1/8/2022

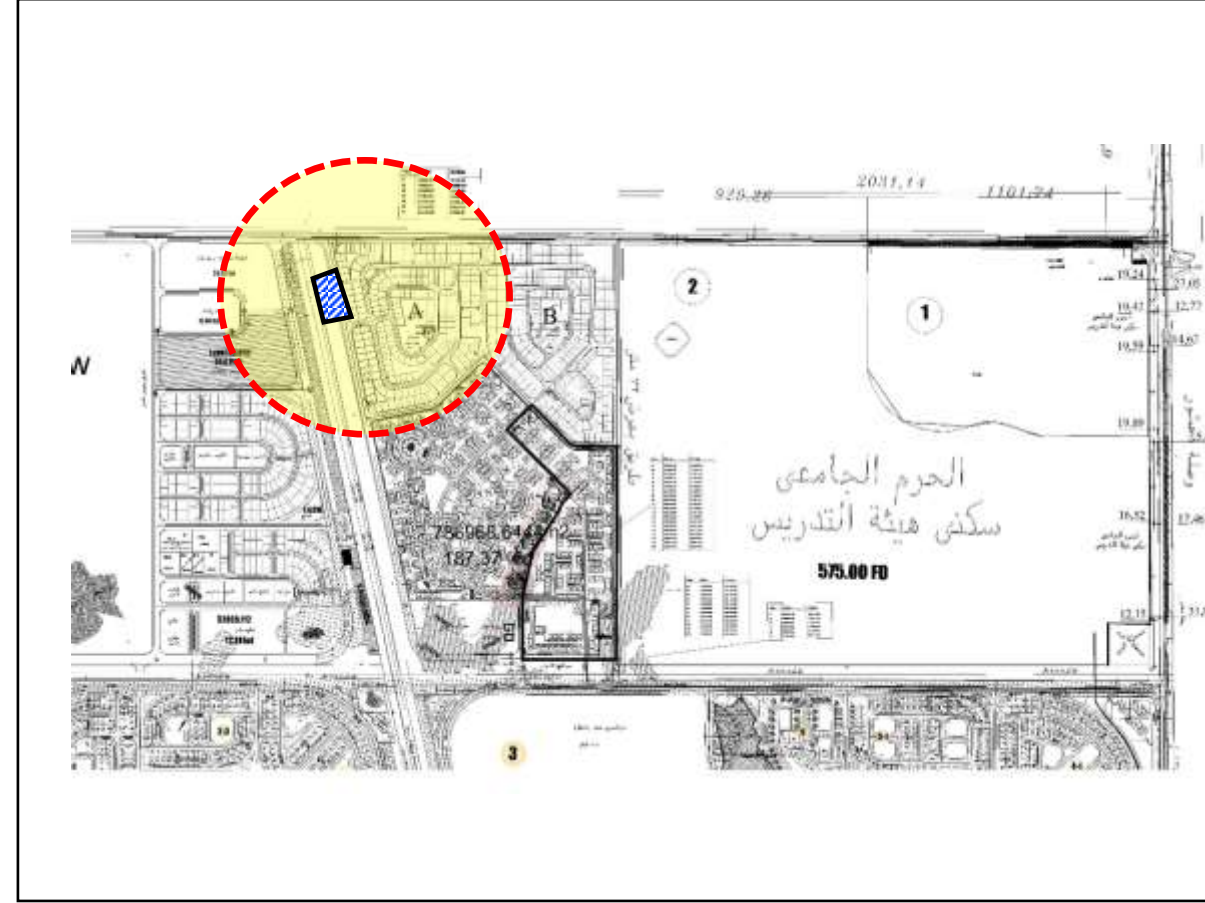


قطعة أرض بمنطقة إمتداد التوسعات الشمالية بمساحة 3000 مترمربع  
بنشاط خلاطة خرسانية

1/8/2022

توصيف قطعة الارض مسلسل رقم (1)

بعض المشروعات المحيطة بقطعة الارض



اجمالي قيمه الانتفاع السنوي

بالجنيه المصري

426000

قيمة التامين

بالجنيه المصري

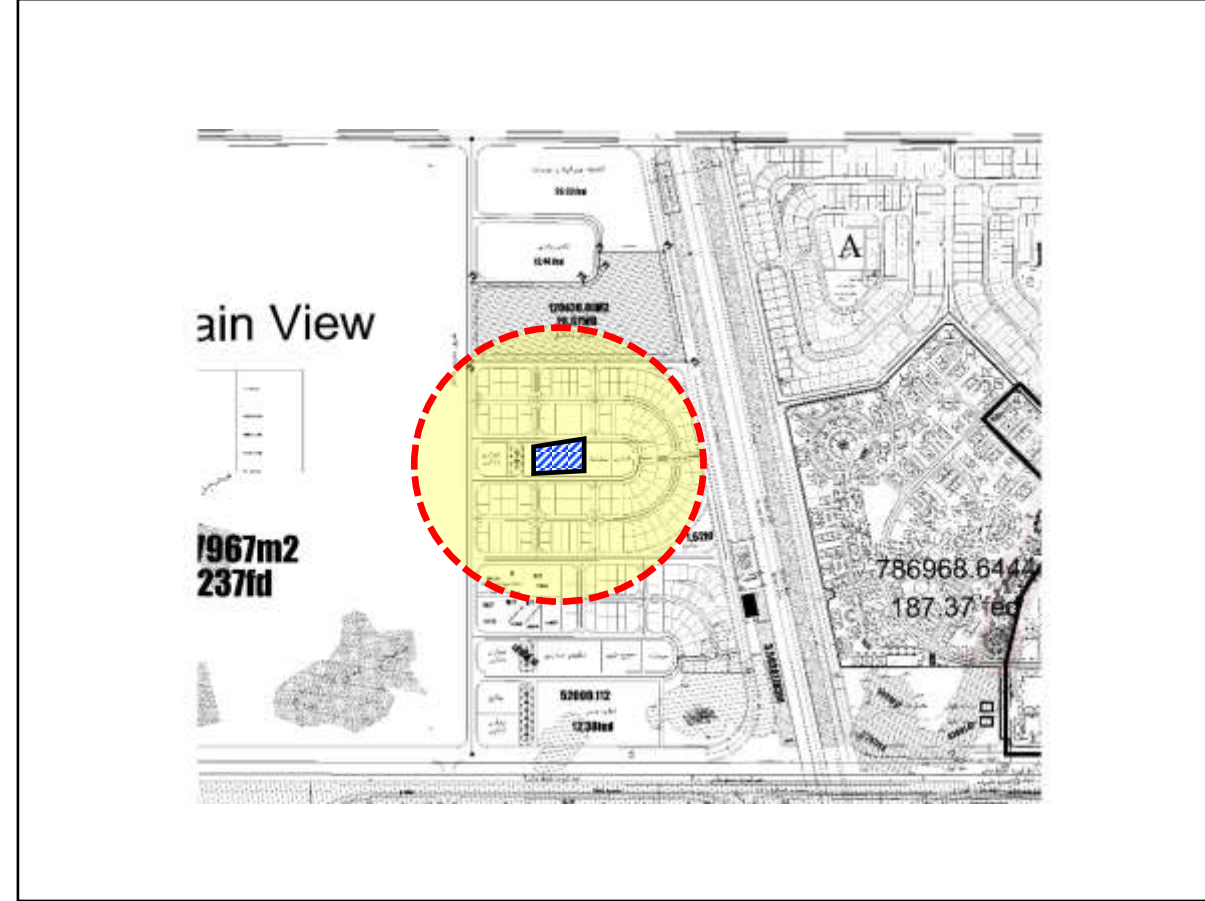
42600

Location (scan me)



### الاشتراطات البنائية

- مده حق الانتفاع سنة ويتم تجديدها طبقا لالية التخصيص بنظام مقابل الانتفاع المذكورة بالموقع وذلك حال عدم تعارضها مع خطط التنمية بالمدينة وبموافقة الطرفين.
- الا تتسبب في شكوي و ازعاج للمناطق السكنية المجاورة.
- الإلتزام بقانون البيئة رقم 4 لسنة 1994.
- الإلتزام بعدم استغلال الموقع الا في الغرض المخصص له ويحق للهيئة وجهاز المدينة ازالة اي مخالفات علي نفقة الشركة
- الحفاظ علي نظافة البنية والالتزام بعدم زيادة المساحة المحددة
- الإلتزام بعدم احدث اي اضرار علي استخدامات قطع الاراضي المحيطة
- الإلتزام بالمحافظة علي المرافق القائمة ان وجدت وحال وجود أي كسور بشبكة المرافق المحيطة يتم الإصلاح على نفقة الشركة.
- المساحات تحت العجز والزيادة طبقا للتحديد النهائي الذي يصدر من ادارة المساحة بجهاز المدينة.



## الإشتراطات البنائية

- **الإشتراطات البنائية:** النسبة البنائية: لا تزيد عن 30 % من اجمالي مساحة قطعه الأرض.
- الردود: 6 متر أمامي وجانبي وخلفي.
- الارتفاع: ( ارضي + 2 دور) مع الالتزام بإشتراطات الدفاع المدني، الإلتزام بقيود الإرتفاع طبقاً لموافقة الطيران المدني، وبما لا يخالف المخطط المعتمد.
- المساحات تحت العجز والزيادة طبقاً للتحديد النهائي الذي يصدر من ادارة المساحة بجهاز المدينة.
- **مدة تنفيذ المشروع:** 5 سنوات تحتسب من تاريخ استلام قطعة الارض للمباني المضافة
- **الية السداد:** يتم استكمال نسبة السداد حتى 15% من قيمة الارض بالجنيه المصري (10% تم سدادها و نسبة الـ 5% تلتزم الشركة بسدادها خلال شهر من تاريخ الإخطار بموافقة مجلس الإدارة حال الموافقة علي التخصيص ) (بالإضافة الي (١٪ مصاريف اداريه و ٠,٥ ٪ مجلس أمناء) علي ان يتم التعامل بالسعر النهائي المعتمد من اللجنة العقارية الرئيسية؛ ويتم سداد باقى ثمن الارض على 10 اقساط نصف سنوية متساوية بالجنيه المصري ويستحق القسط الاول منها بعد 6 اشهر من التاريخ المحدد لسداد الدفعة المقدمة ؛ على ان يتم تحميل كافة الاقساط بالاعباء المالية المقررة وفقا للفائدة المعلنة بالبنك المركزى المصرى من تاريخ الاخطار بموافقة مجلس الادارة وحتى تاريخ السداد؛ (بالاضافة الى 2% طبقا لتعليمات وزارة المالية و 0.5% مصاريف ادارية).

السعر التقديرى ج / م 2

بالجنيه المصري

9050

Location (scan me)

